

Data publikacji: 12.01.2026-18.01.2026

Roślina: Zboża

Stan uprawy dla miejscowości Świnobród.

Pszenica ozima faza BBCH 19-23

W ubiegłym tygodniu wystąpiły wahania temperatury od $-9,15^{\circ}\text{C}$ do $5,90^{\circ}\text{C}$. Wilgotność względna powietrza mieściła się w przedziale od 64,00% do 99,00%, punkt rosy mieścił się w przedziale $-10,57^{\circ}\text{C}$ do $4,40^{\circ}\text{C}$; opad deszczu 0,00-1,20 mm, prędkość wiatru od 0,00 do 4,50 m/s.

Zagrożenia:

Brak

Zalecenia:

Brak

Decyzje o zastosowaniu ochrony chemicznej należy podjąć na podstawie własnego monitoringu stanu fitosanitarnego plantacji i doświadczenia.

Od 1 stycznia 2014 r. profesjonalni użytkownicy środków ochrony roślin mają obowiązek stosowania zasad integrowanej ochrony roślin.

Zgodnie z ustawą o środkach ochrony roślin z dnia 8 marca 2013 r.:

- Środki ochrony roślin mogą być stosowane jeżeli zostały dopuszczone do obrotu i stosowania.
- Środki ochrony roślin należy stosować w taki sposób, aby nie stwarzać zagrożenia dla zdrowia ludzi, zwierząt oraz dla środowiska,
- Przeciwdziałać zniesieniu środków ochrony roślin na obszary i obiekty niebędące celem zabiegu z zastosowaniem tych środków oraz planować stosowanie środków ochrony roślin z uwzględnieniem okresu, w którym ludzie będą przebywać na obszarze objętym zabiegiem.
- Środki ochrony roślin stosuje się zgodnie z zasadami integrowanej ochrony roślin, sprzętem sprawnym technicznie i skalibrowanym.
- Zabiegi z zastosowaniem środków ochrony roślin przeznaczonych dla użytkowników profesjonalnych mogą być wykonywane przez osoby przeszkolone, zgodnie z art. 41 ww. ustawy.
- Profesjonalni użytkownicy środków ochrony roślin są zobowiązani do prowadzenia dokumentacji

Data publikacji: 12.01.2026-18.01.2026

Roślina: Rzepak ozimy

Stan uprawy dla miejscowości Świnobród.

Rzepak znajduje się w fazie BBCH 19

W ubiegłym tygodniu wystąpiły wahania temperatury od $-9,15^{\circ}\text{C}$ do $5,90^{\circ}\text{C}$. Wilgotność względna powietrza mieściła się w przedziale od 64,00% do 99,00%, punkt rosy mieścił się w przedziale $-10,57^{\circ}\text{C}$ do $4,40^{\circ}\text{C}$; opad deszczu 0,00-1,20 mm, prędkość wiatru od 0,00 do 4,50 m/s.

Zagrożenia:

Brak

Zalecenia:

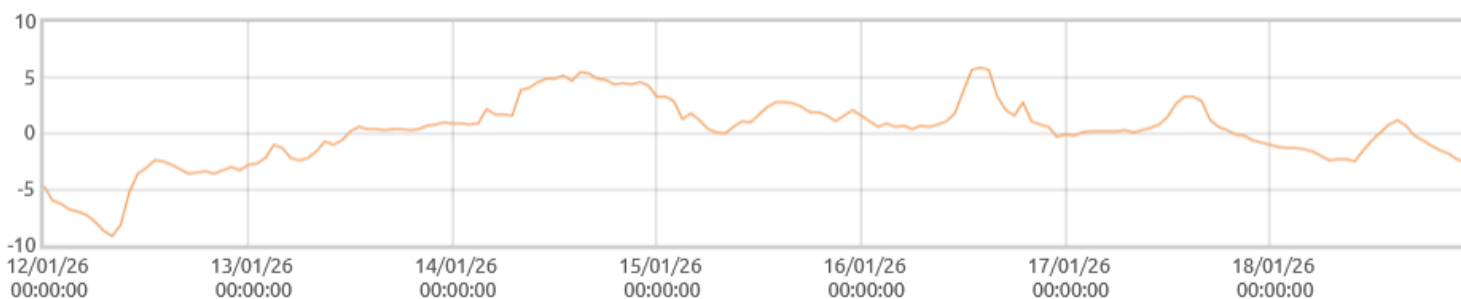
Brak

Decyzje o zastosowaniu ochrony chemicznej należy podjąć na podstawie własnego monitoringu stanu fitosanitarnego plantacji i doświadczenia.

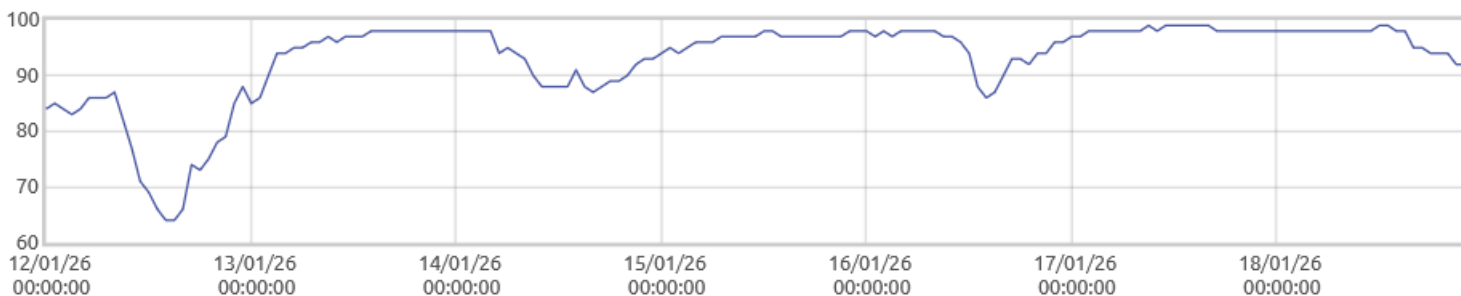
Od 1 stycznia 2014 r. profesjonalni użytkownicy środków ochrony roślin mają obowiązek stosowania zasad integrowanej ochrony roślin.

Zgodnie z ustawą o środkach ochrony roślin z dnia 8 marca 2013 r.:

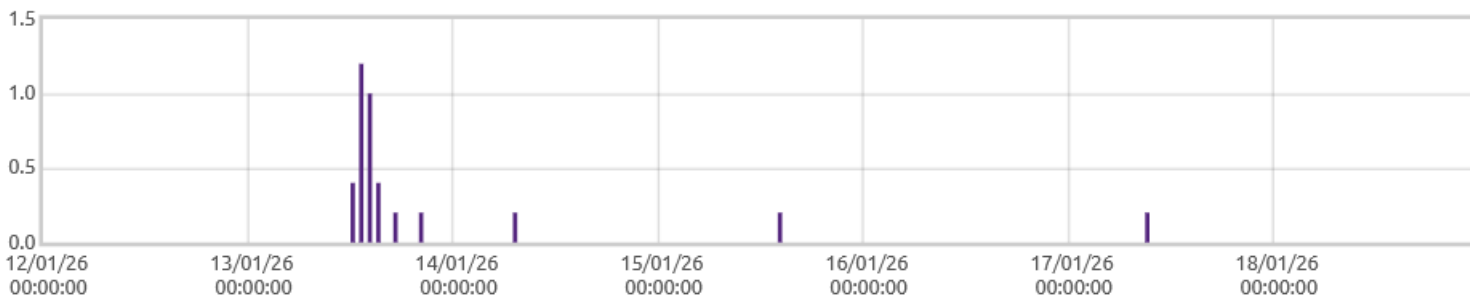
- Środki ochrony roślin mogą być stosowane jeżeli zostały dopuszczone do obrotu i stosowania.
- Środki ochrony roślin należy stosować w taki sposób, aby nie stwarzać zagrożenia dla zdrowia ludzi, zwierząt oraz dla środowiska,
- Przeciwdziałać zniesieniu środków ochrony roślin na obszary i obiekty niebędące celem zabiegu z zastosowaniem tych środków oraz planować stosowanie środków ochrony roślin z uwzględnieniem okresu, w którym ludzie będą przebywać na obszarze objętym zabiegiem.
- Środki ochrony roślin stosuje się zgodnie z zasadami integrowanej ochrony roślin, sprzętem sprawnym technicznie i skalibrowanym.
- Zabiegi z zastosowaniem środków ochrony roślin przeznaczonych dla użytkowników profesjonalnych mogą być wykonywane przez osoby przeszkolone, zgodnie z art. 41 ww. ustawy.
- Profesjonalni użytkownicy środków ochrony roślin są zobowiązani do prowadzenia dokumentacji
-



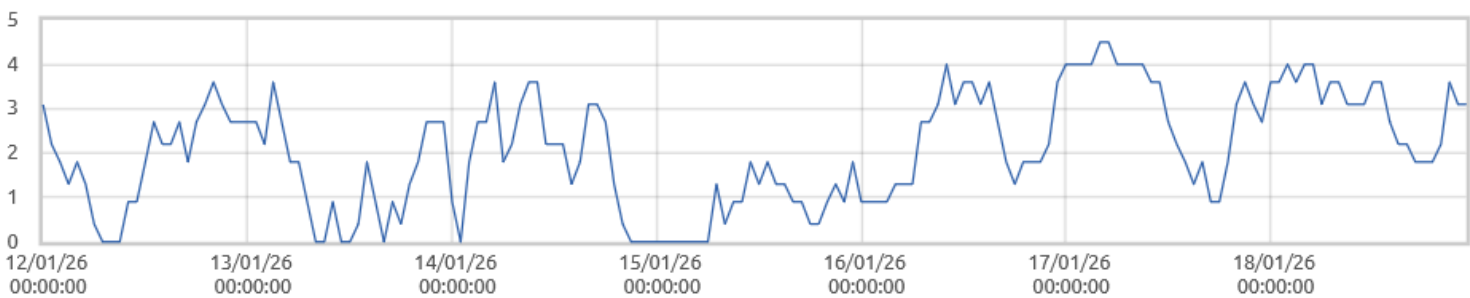
Świnobród: Temperatura powietrza [C]



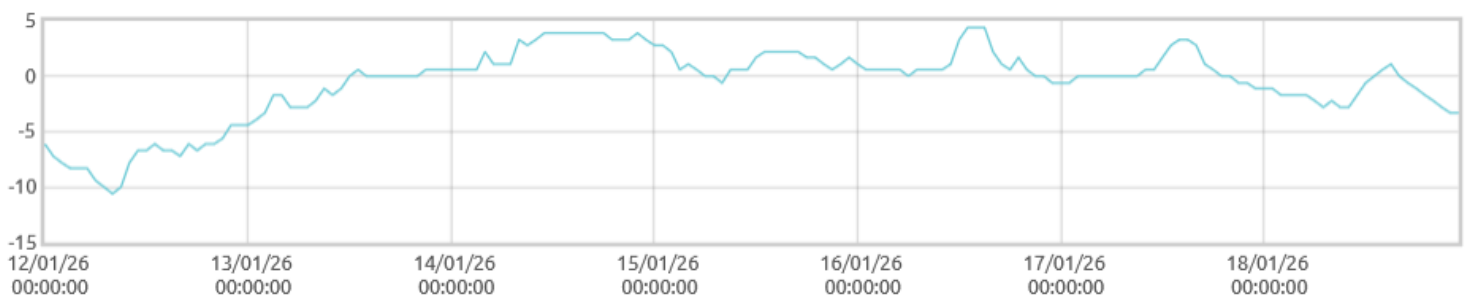
Świnobród: Wilgotność względna powietrza [%]



Świnobród: Opady deszczu [mm]



Świnobród: Prędkość wiatru [m/s]



Świnobród: Punkt rosy [C]