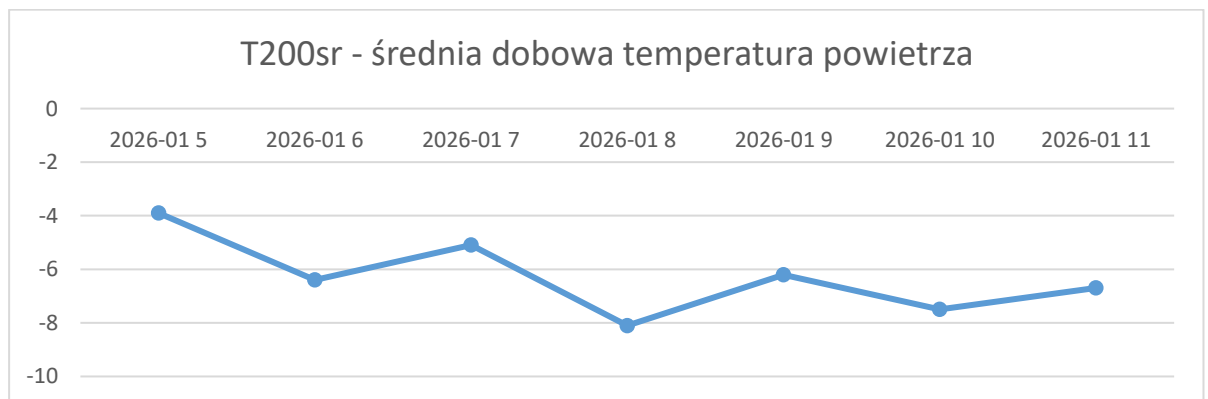
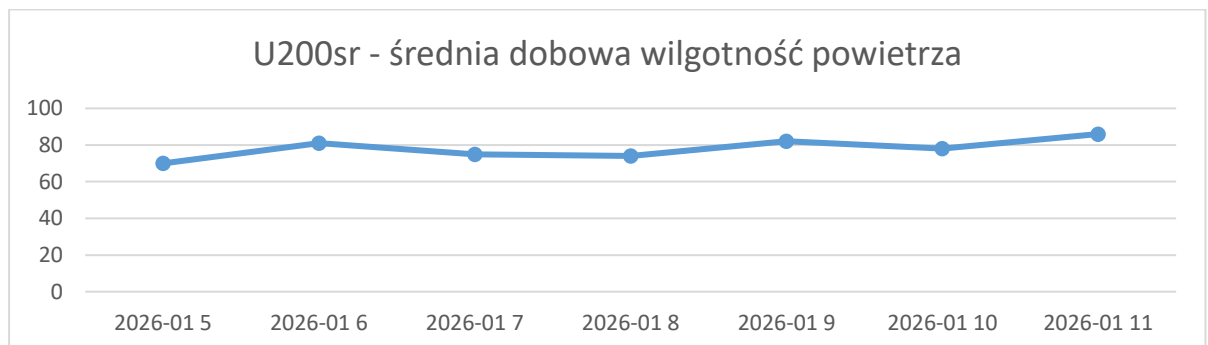
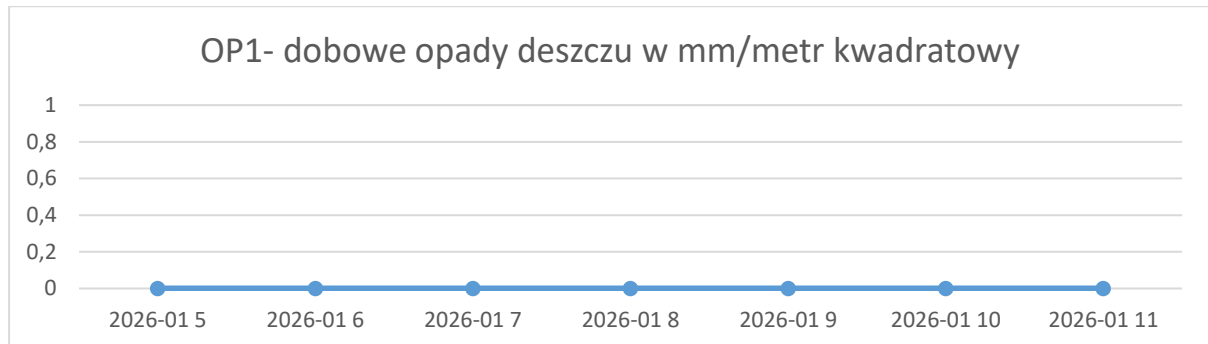
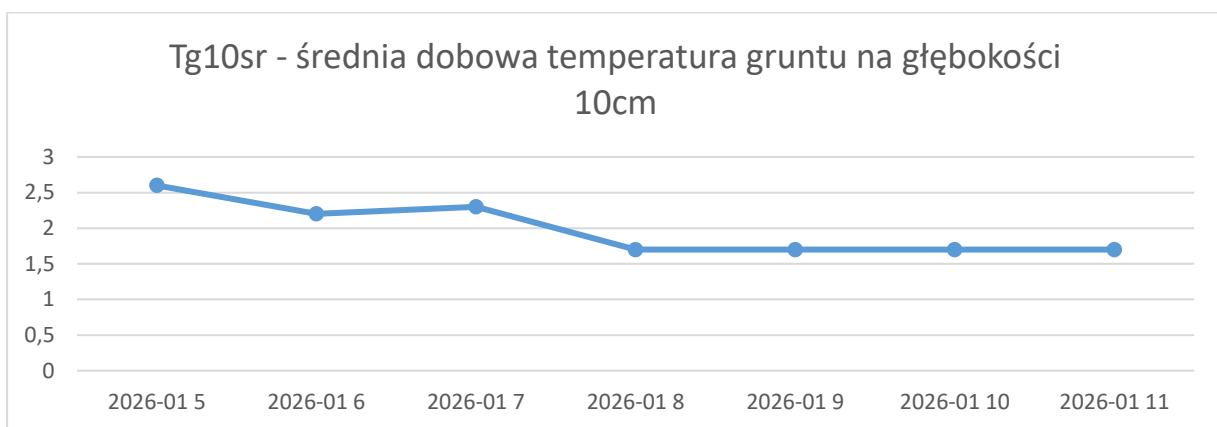
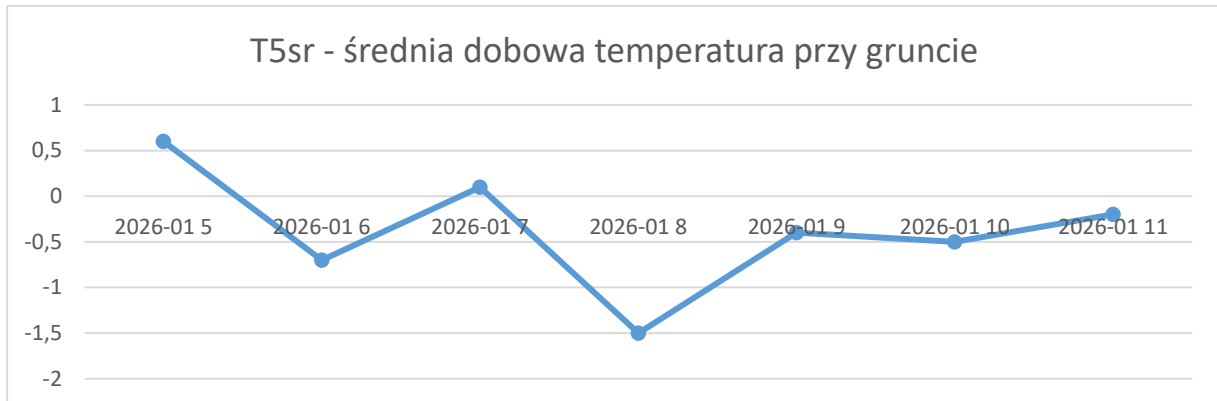


## Raport meteorologiczny ze stacji w Pińsku za okres od 05.02.2026r do 11.02.2026r





W badanym okresie odnotowano zerowe opady wody na metr kwadratowy. Średnia wilgotność powietrza wahała się w przedziale od **70** do **86%**. Średnia dobowa temperatura powietrza kształtowała się w przedziale od **minus 3,9** do **minus 8,1 st. C**. Maksymalna temperatura powietrza osiągnęła wielkość **minus 0,7 st. C** a najniższa wynosiła **minus 15,1 st. C**. Średnia temperatura przy gruncie kształtowała się w przedziale od **minus 1,5** do **0,6 st. C**. Średnia temperatura gruntu, mierzona na głębokości 10 cm kształtowała się w przedziale **1,7**

do 2,6 st. C. Średnia prędkość wiatru w badanym okresie wahała się **od 1,4 do 3,7 m/sek. (5,04 – 13,32km/h)**. Ten okres i obecny stan pogody wprowadzają rośliny w hibernację zimową.

**Data publikacji: 13.02.2026r.**

**od 05.02.2026r. - 11.02.2026r.**

**Roślina: rzepak ozimy**

Faza rozwojowa rzepaku według skali **BBCH 23- 29** w zależności od terminu siewu. Rośliny w zależności od terminu siewu, znajdują się w fazie 12 lub więcej liści. Rozeta złożona z 12 i więcej liści, oraz szyjka korzeniowa o grubości około 1 cm, świadczą o dobrym przygotowaniu rośliny do przezimowania. Rośliny przyprószone śniegiem znajdują się w spoczynku zimowym.

**Data publikacji: 13.02.2026r.**

**od 05.02.2025r. – 11.02.2026r.**

**Roślina: pszenica ozima**

Pszenica ozima na obserwowanych uprawach znajduje się w fazie **BBCH 23 – 27**. Rośliny w łanie weszły i rosą równomiernie. Rośliny przyprószone śniegiem znajdują się w spoczynku zimowym.

**Data publikacji: 13.02.2026r.**

**od 05.02.2026r. – 11.02.2026r.**

**Roślina: jęczmień ozimy**

Jęczmień na obserwowanych uprawach znajduje się w fazie **BBCH 25**. Roślina jest w fazie pełni krzewienia. Rośliny znajdują się w spoczynku zimowym.

**Decyzje o zastosowaniu ochrony chemicznej należy podjąć na podstawie własnego monitoringu stanu fitosanitarnego plantacji i doświadczenia.**

**Od 1 stycznia 2014 r. profesjonalni użytkownicy środków ochrony roślin mają obowiązek stosowania zasad integrowanej ochrony roślin.**

**Zgodnie z ustawą o środkach ochrony roślin z dnia 8 marca 2013 r.:**

- Środki ochrony roślin mogą być stosowane jeżeli zostały dopuszczone do obrotu i stosowania.
- Środki ochrony roślin należy stosować w taki sposób, aby nie stwarzać zagrożenia dla zdrowia ludzi, zwierząt oraz dla środowiska,
- Przeciwdziałać zniesieniu środków ochrony roślin na obszary i obiekty niebędące celem zabiegu z zastosowaniem tych środków oraz planować stosowanie środków ochrony

roślin z uwzględnieniem okresu, w którym ludzie będą przebywać na obszarze objętym zabiegiem.

- Środki ochrony roślin stosuje się zgodnie z zasadami integrowanej ochrony roślin, sprzętem sprawnym technicznie i skalibrowanym.
- Zabiegi z zastosowaniem środków ochrony roślin przeznaczonych dla użytkowników profesjonalnych mogą być wykonywane przez osoby przeszkolone, zgodnie z art. 41 ww. ustawy.
- Profesjonalni użytkownicy środków ochrony roślin są zobowiązani do prowadzenia dokumentacji

Przeciwdziałać zniesieniu środków ochrony roślin na obszary i obiekty niebędące celem zabiegu z zastosowaniem tych środków oraz planować stosowanie środków ochrony roślin z uwzględnieniem okresu, w którym ludzie będą przebywać na obszarze objętym zabiegiem.

Środki ochrony roślin stosuje się zgodnie z zasadami integrowanej ochrony roślin, sprzętem sprawnym technicznie i skalibrowanym.

Zabiegi z zastosowaniem środków ochrony roślin przeznaczonych dla użytkowników profesjonalnych mogą być wykonywane przez osoby przeszkolone, zgodnie z art. 41 ww. ustawy.

Profesjonalni użytkownicy środków ochrony roślin są zobowiązani do prowadzenia dokumentacji