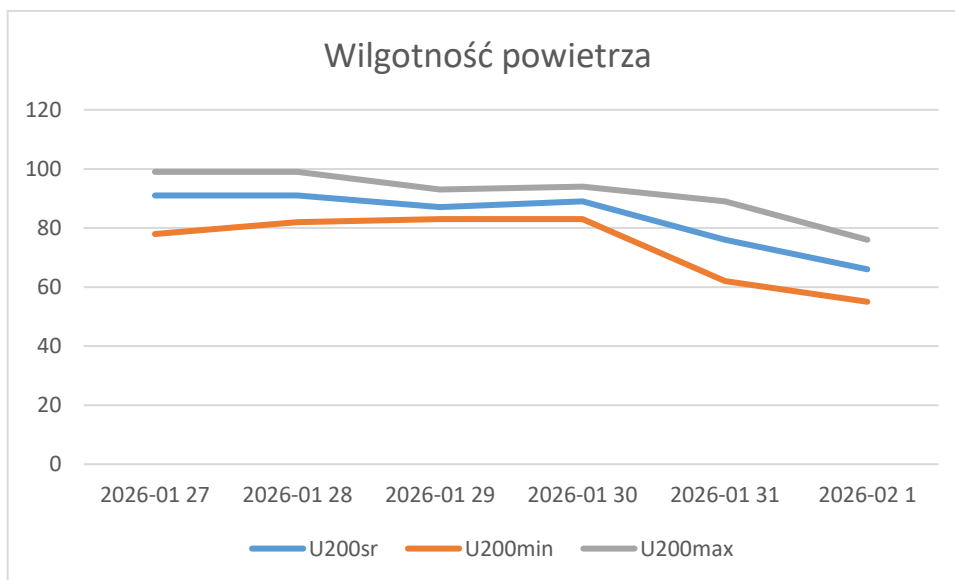
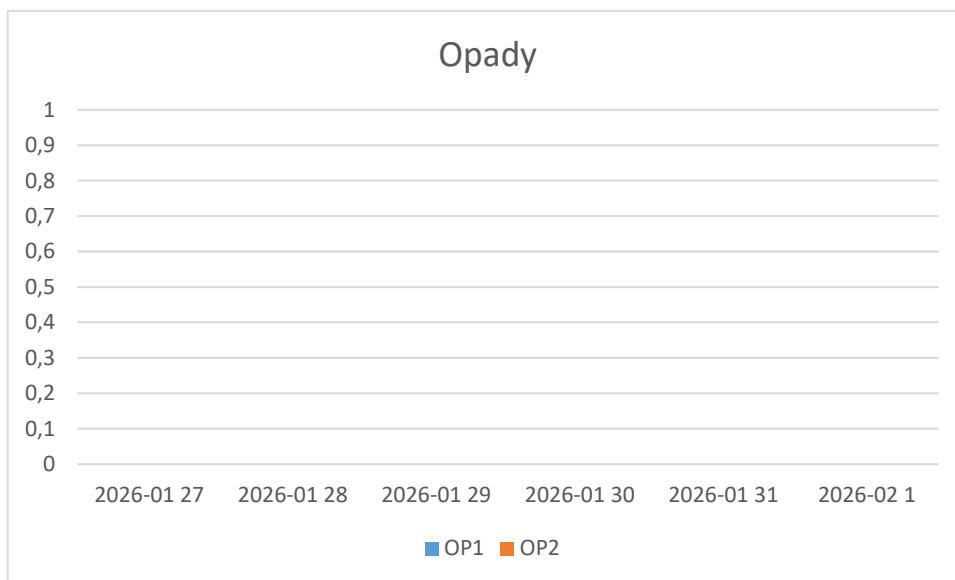
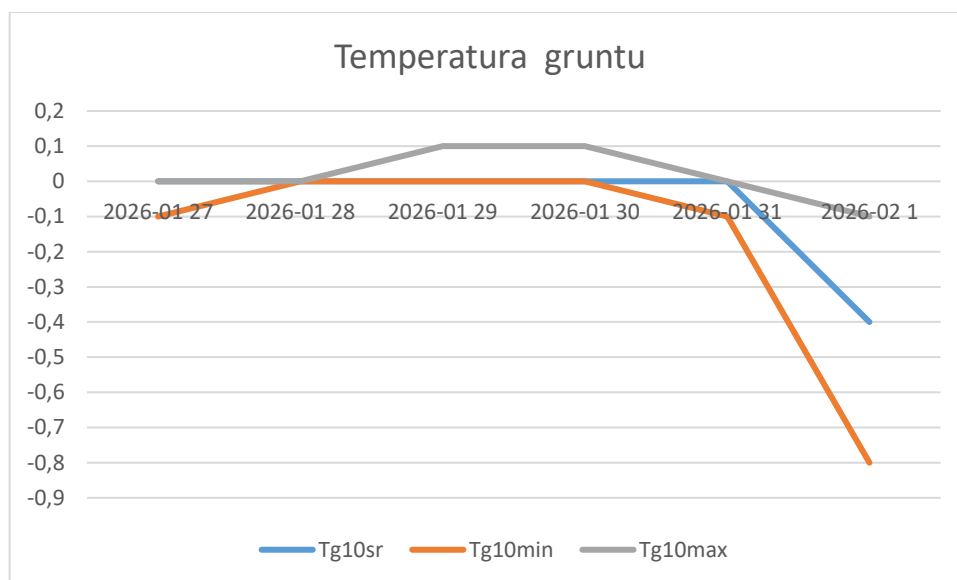
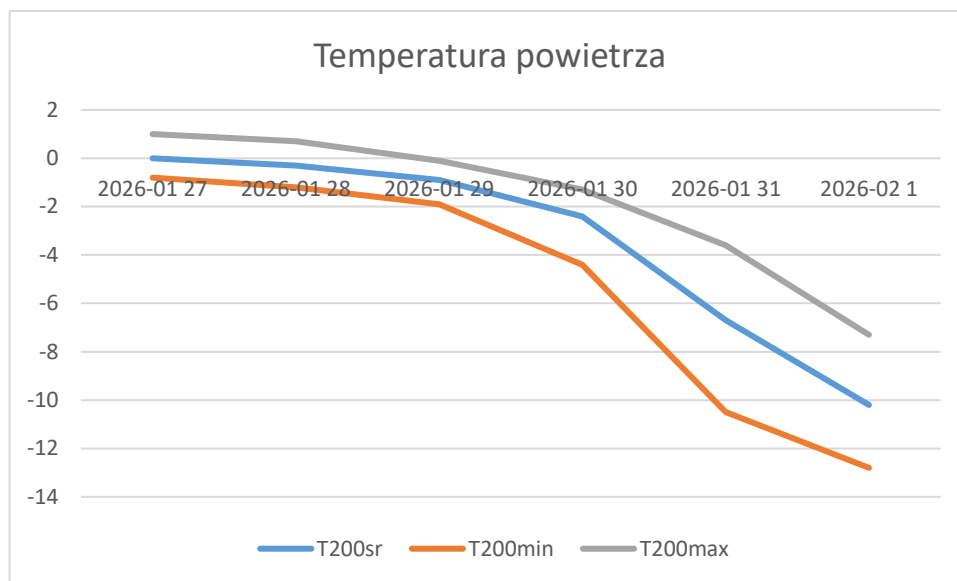


Raport meteorologiczny ze stacji meteo:
Ligota Polska-powiat oleśnicki (26.01.2026r.-01.02.2026r.)
Tabele pomiarów ze stacji meteorologicznej





Roślina: (Zboża ozime)

Stan uprawy dla miejscowości : Ligota Polska

Skala BBCH 25

Rośliny w dobrej kondycji, przygotowane do przezimowania, wegetacja przyhamowała z powodu niskich temperatur.

Zagrożenia:

Ujemne temperatury w dzień i w nocy sprzyjają przejściu roślinom w stan spoczynku. Nie zauważa się dużych zagrożeń ze strony chorób, szkodników i chwastów. Większe znaczenie będą mieć teraz warunki przyrodnicze (warunki klimatyczne, warunki wodne. Zagrożeniem dla roślin jest zjawisko wysmalania - rośliny nie są okryte śniegiem, w temperaturach poniżej 0 °C i wietrze wiejącym przez dłuższy czas. W takich warunkach następuje stopniowe osłabienie węzła krzewienia i nadmierna transpiracja wody. Z powodu zbyt niskiej temperatury gleby system korzeniowy nie jest w stanie uzupełnić strat wody, wobec czego chore rośliny stopniowo więdną, brunatnieją, zasychają i giną. Zagrożenia ze strony dzikich zwierząt (łabędzie, jelenie, sarny)-zgryzanie roślin.

Roślina: Rzepak ozimy

Stan uprawy dla miejscowości : Ligota Polska

Skala BBCH 20-21. Stan kondycji dobry.

Zagrożenia:

Ujemne temperatury w dzień i w nocy sprzyjają przejściu roślinom w stan spoczynku. Nie zauważa się dużych zagrożeń ze strony chorób, szkodników i chwastów. Większe znaczenie będą mieć teraz warunki przyrodnicze (warunki klimatyczne, warunki wodne). Zagrożenia ze strony dzikich zwierząt (łabędzie, jelenie, sarny)-zgryzanie roślin. Zagrożeniem dla roślin jest zjawisko wysmalania - rośliny nie są okryte śniegiem, w temperaturach poniżej 0 °C i wietrze wiejącym przez dłuższy czas. W takich warunkach następuje stopniowe osłabienie węzła krzewienia i nadmierna transpiracja wody. Z powodu zbyt niskiej temperatury gleby system korzeniowy nie jest w stanie uzupełnić strat wody, wobec czego chore rośliny stopniowo więdną, brunatnieją, zasychają i giną.



Dolnośląski Ośrodek Doradztwa Rolniczego we Wrocławiu



Dolnośląski Ośrodek Doradztwa Rolniczego we Wrocławiu
