

Raport meteorologiczny za okres: 30.01-05.02.2023r.

Roślina: Rzepak ozimy

Stan uprawy dla miejscowości: Wieża, gmina - Gryfów Śląski, powiat - lwówecki

Plantacje rzepaku ozimego wykształciły rozetę 10-12 liści a szyjką korzeniową o grubości przynajmniej 10 mm. Oznacza to, że rośliny są w dobrej kondycji. Na liściach po bardzo ciepłym przełomie i początku roku obserwujemy owocniki suchej zgnilizny kapustnych.

W ostatnim tygodniu średnia dobową temperatura powietrza wynosiła od -4,4 °C do 2,8 °C. Wilgotność względna powietrza mieściła się w przedziale od 78 % do 88 %. W badanym okresie na jeden metr kwadratowy spadło 45 litrów wody, natomiast prędkość wiatru wynosiła od 1,3 m/s do 7,7 m/s.

Zagrożenia:

Sucha zgnilizna kapustnych

Roślina: Pszenica ozima

Stan uprawy dla miejscowości: Wieża, gmina - Gryfów Śląski, powiat - lwówecki

Stan plantacji pszenicy ozimej, wysianej w optymalnym terminie, która wytworzyła średnio 3 silne i 2 słabsze rozgałęzienia i dobrze rozwinięty system korzeniowy. Widać presję mącznika, co oznacza, że gdy tylko warunki pogodowe będą sprzyjające do jego rozwoju i umożliwią zabieg, będzie trzeba chronić plantacje.

W ostatnim tygodniu średnia dobową temperatura powietrza wynosiła od -4,4 °C do 2,8 °C. Wilgotność względna powietrza mieściła się w przedziale od 78 % do 88 %. W badanym okresie na jeden metr kwadratowy spadło 45 litrów wody, natomiast prędkość wiatru wynosiła od 1,3 m/s do 7,7 m/s.

Zagrożenia:

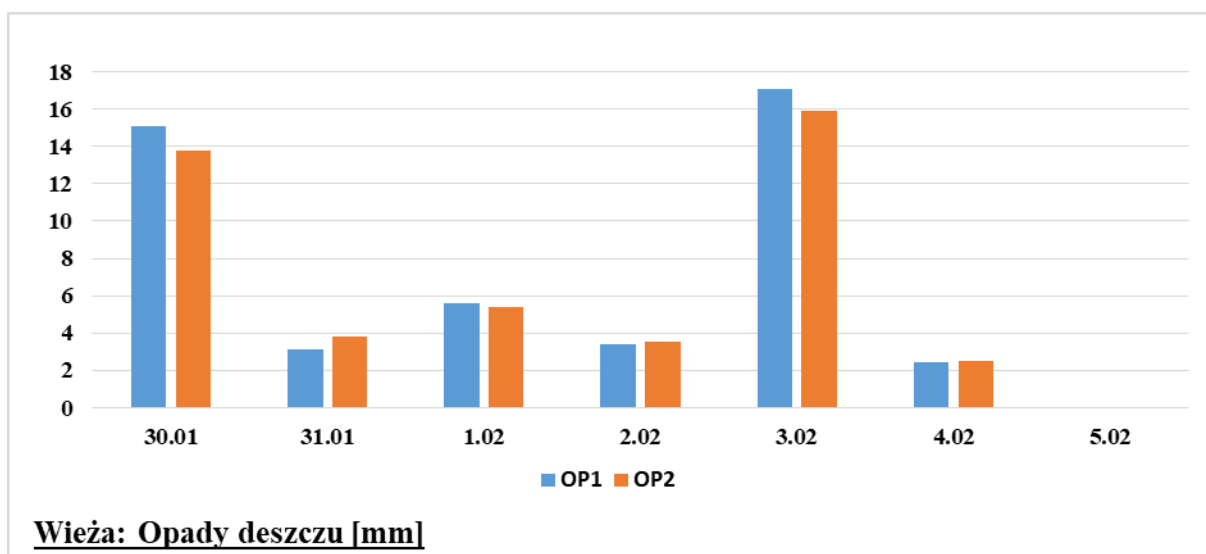
Mączniak prawdziwy

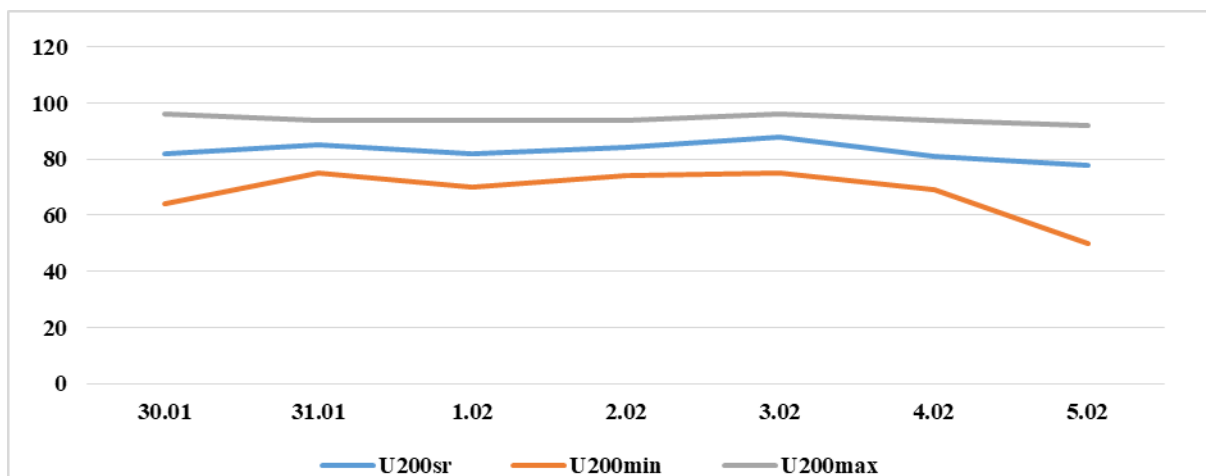
Decyzje o zastosowaniu ochrony chemicznej należy podjąć na podstawie własnego monitoringu stanu fitosanitarnego plantacji i doświadczenia.

Od 1 stycznia 2014 r. profesjonalni użytkownicy środków ochrony roślin mają obowiązek stosowania zasad integrowanej ochrony roślin.

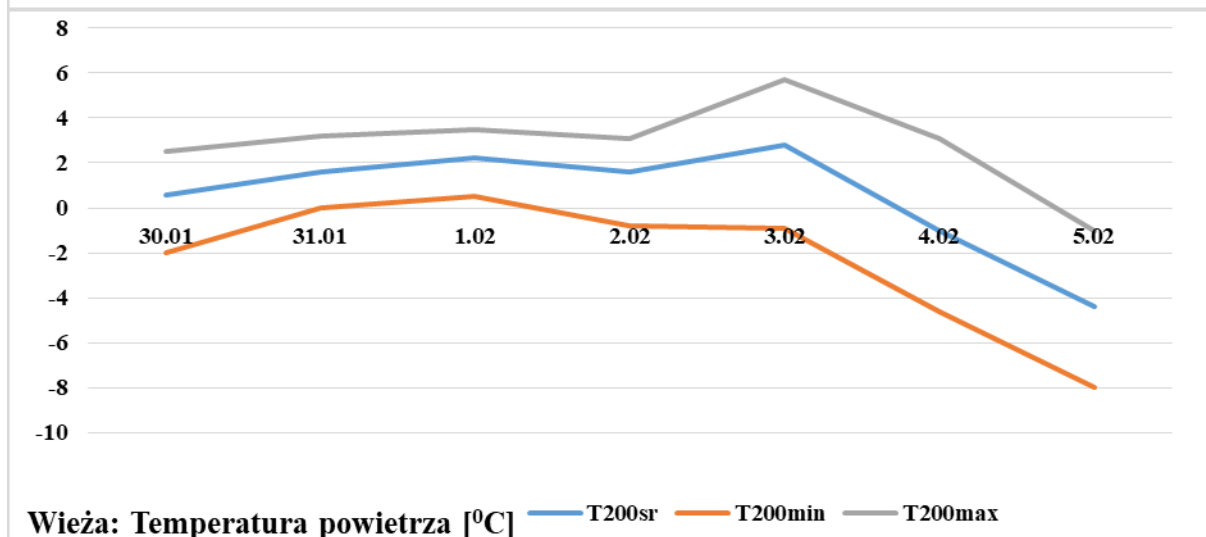
Zgodnie z ustawą o środkach ochrony roślin z dnia 8 marca 2013 r.:

- Środki ochrony roślin mogą być stosowane jeżeli zostały dopuszczone do obrotu i stosowania.
- Środki ochrony roślin należy stosować w taki sposób, aby nie stwarzać zagrożenia dla zdrowia ludzi, zwierząt oraz dla środowiska,
- Przeciwdziałać zniesieniu środków ochrony roślin na obszary i obiekty niebędące celem zabiegu z zastosowaniem tych środków oraz planować stosowanie środków ochrony roślin z uwzględnieniem okresu, w którym ludzie będą przebywać na obszarze objętym zabiegiem.
- Środki ochrony roślin stosuje się zgodnie z zasadami integrowanej ochrony roślin, sprzętem sprawnym technicznie i skalibrowanym.
- Zabiegi z zastosowaniem środków ochrony roślin przeznaczonych dla użytkowników profesjonalnych mogą być wykonywane przez osoby przeszkolone, zgodnie z art. 41 ww. ustawy.
- Profesjonalni użytkownicy środków ochrony roślin są zobowiązani do prowadzenia dokumentacji dotyczącej stosowanych środków ochrony roślin i przechowywania jej przez co najmniej 3 lata.

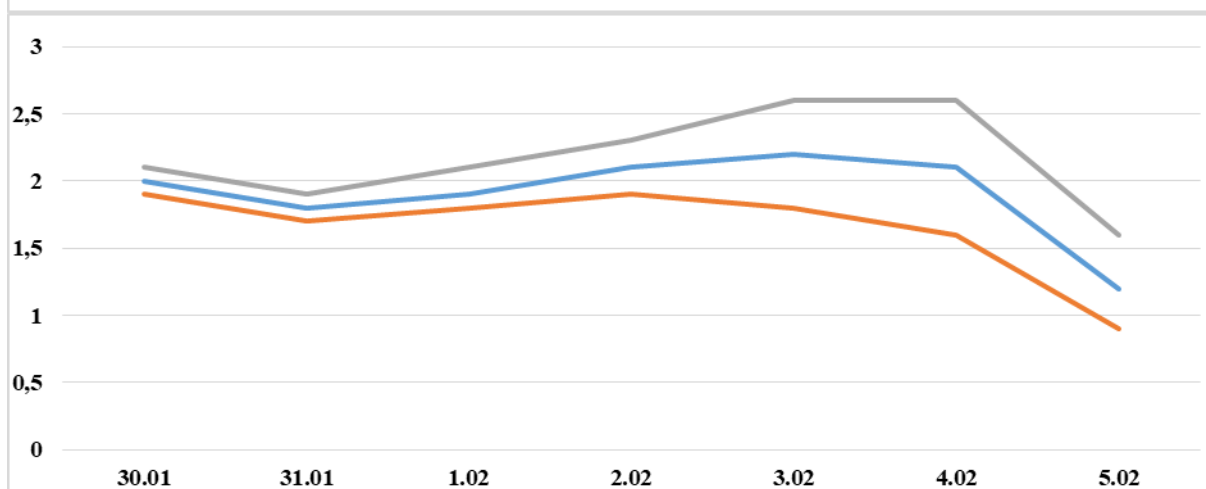




Wieża: Wilgotność względna powietrza [%]



Wieża: Temperatura powietrza [°C]



Wieża: Temperatura gruntu na 10 cm

