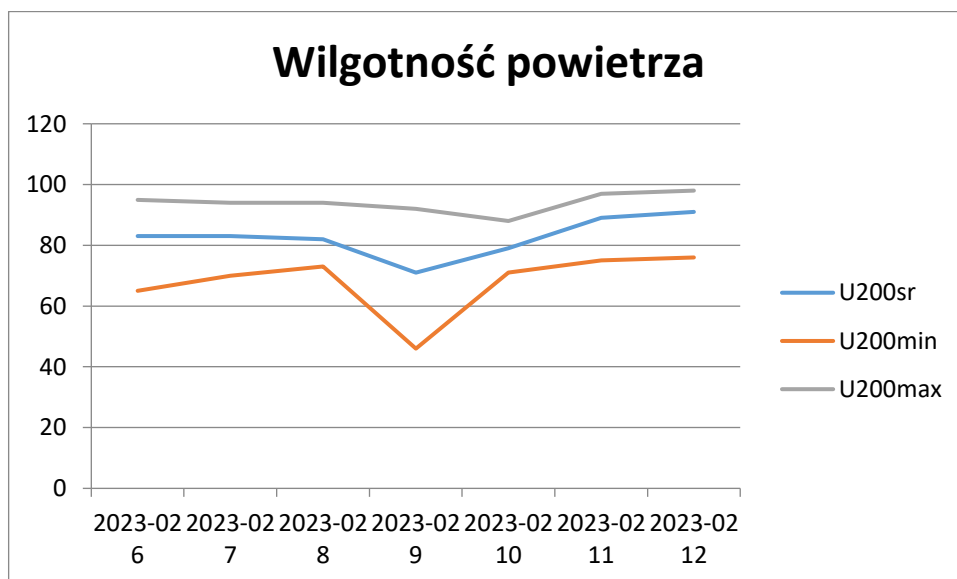
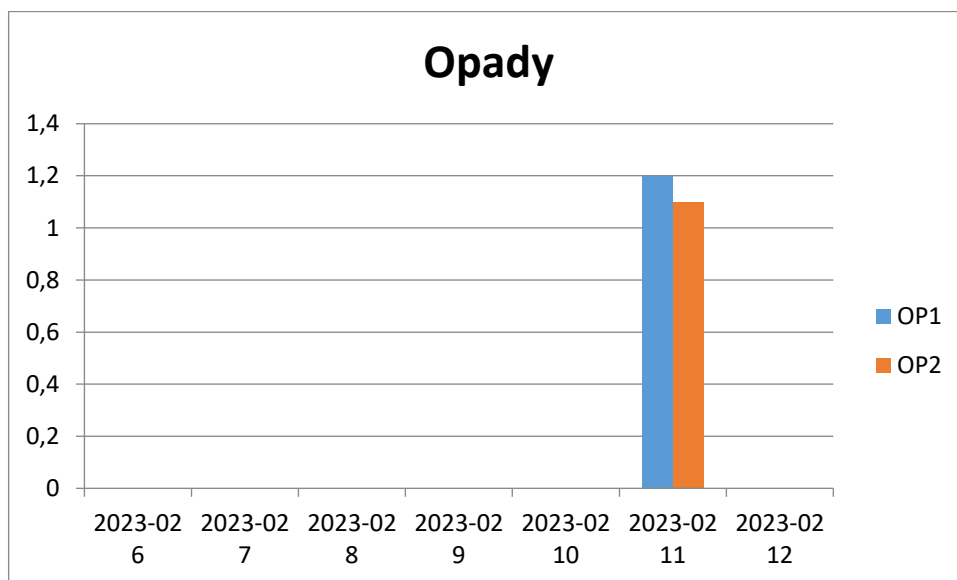
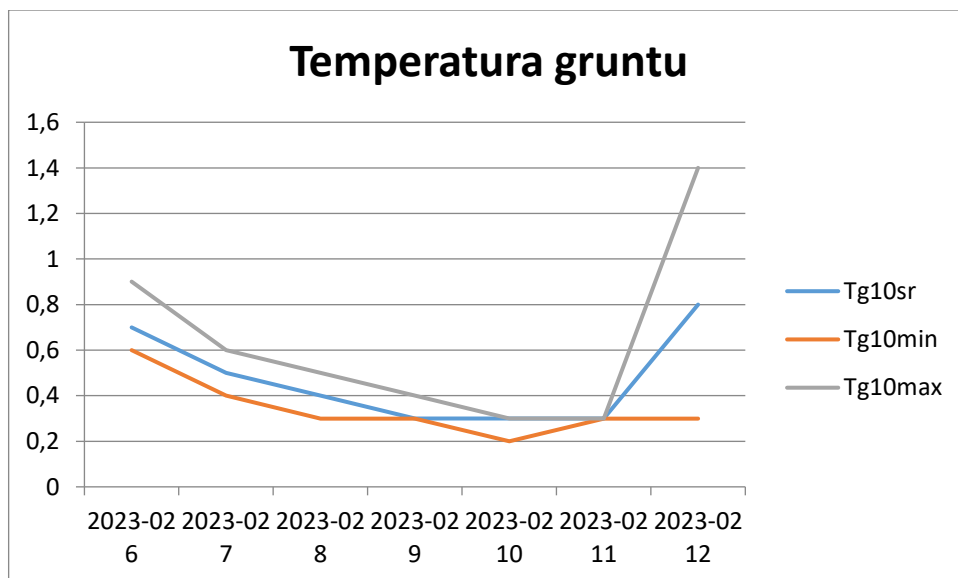
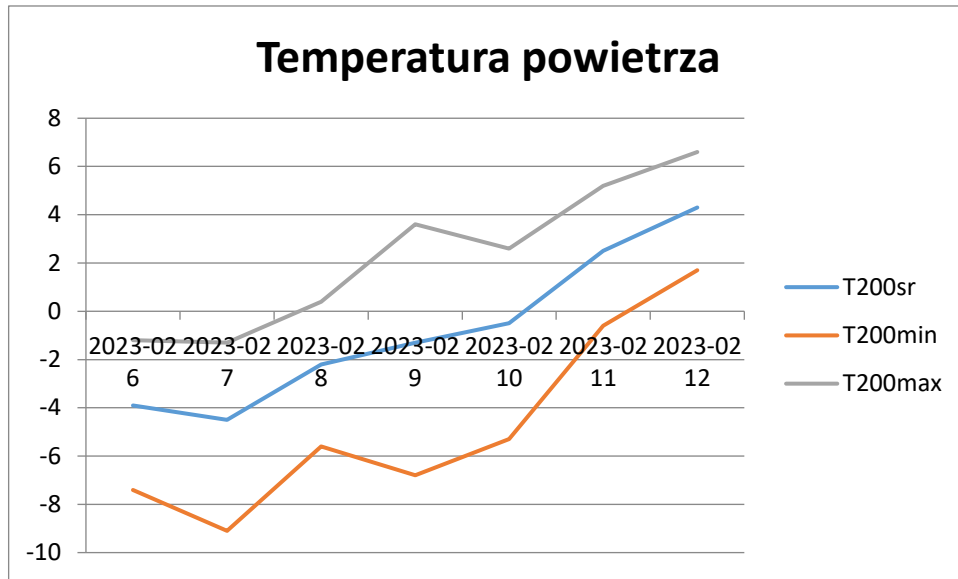


Raport meteorologiczny ze stacji meteo:

**Ligota Polska-powiat oleśnicki** ( 06.02.2023-12.02.2023)

Tabele pomiarów ze stacji meteorologicznej







**Roślina:** (Zboża ozime)

**Stan uprawy dla miejscowości :** Ligota Polska

Skala BBCH 25

Rośliny w dobrej kondycji, przygotowane do przezimowania, wegetacja przyhamowała z powodu niskich temperatur.

**Zagrożenia:**

Dodatnie temperatury mogą przyczynić się do rozhartowania się roślin. Nie zauważa się dużych zagrożeń ze strony chorób, szkodników i chwastów.

**Roślina: Rzepak ozimy**

**Stan uprawy dla miejscowości : Ligota Polska**

Skala BBCH 20. Stan kondycji dobry.

**Zagrożenia:**

Dodatnie temperatury mogą przyczynić się do rozhartowania się roślin. Nie zauważa się dużych zagrożeń ze strony chorób, szkodników i chwastów. Większe znaczenie będą mieć teraz warunki przyrodnicze (warunki klimatyczne, warunki wodne). Zagrożenia ze strony dzikich zwierząt (łabędzie, jelenie, sarny)-zgryzanie roślin.



**Dolnośląski Ośrodek Doradztwa Rolniczego we Wrocławiu**

---