

Wyniki uzyskane przez gospodarstwa rolne uczestniczące w systemie Polski FADN w woj. dolnośląskim w latach 2016-2018 wg klas wielkości ekonomicznej.

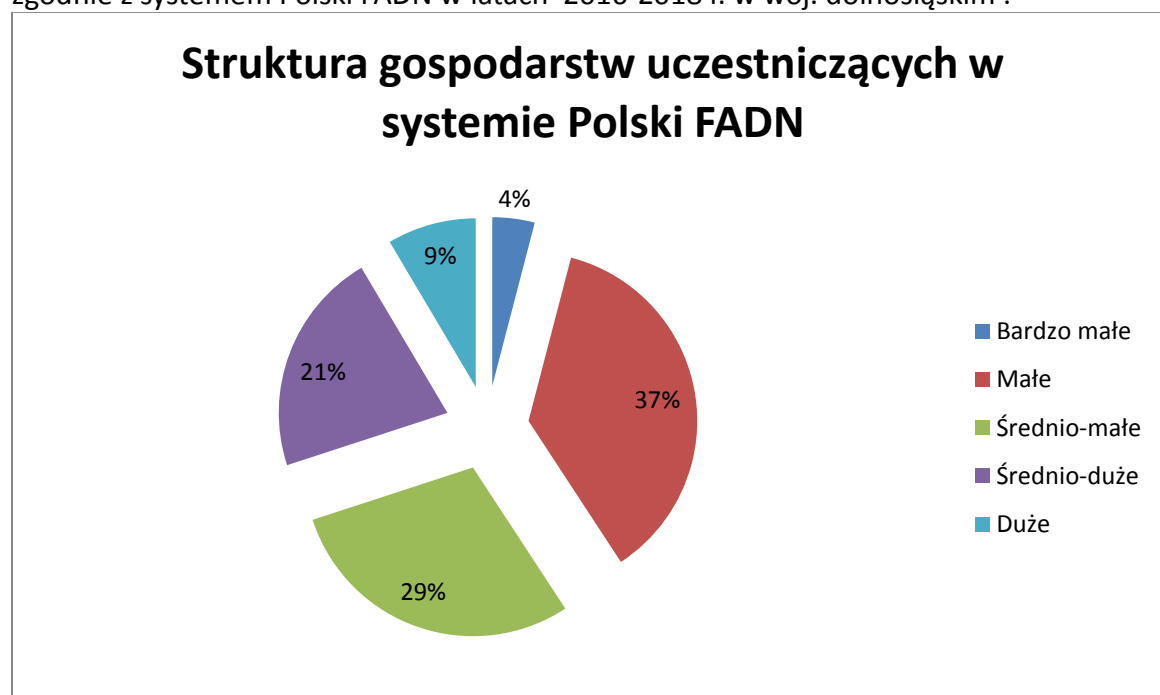
Poniżej analiza gospodarstw przeprowadzona wg klas wielkości ekonomicznej gospodarstw rolnych na podstawie wyników uzyskanych przez gospodarstwa rolne uczestniczące w systemie Polski FADN w 2016-2018 w woj. dolnośląskim (wyniki te nie są reprezentatywne dla całego województwa).

Wielkość ekonomiczna jest sumą standardowych produkcji (SO) wszystkich działalności rolniczych występujących w gospodarstwie (produkcja roślinna, produkcja zwierzęca). Wielkość ekonomiczna wyrażana jest wartością SO w euro. Na tej podstawie gospodarstwo jest zaliczane do odpowiedniej klasy wielkości ekonomicznej.

Analizowane klasy wielkości ekonomicznej gospodarstw rolnych, to :

- Bardzo małe – $4\ 000 \leq \text{euro} < 8\ 000$
- Małe – $8\ 000 \leq \text{euro} < 25\ 000$
- Średnio-małe – $25\ 000 \leq \text{euro} < 50\ 000$
- Średnio-duże - $50\ 000 \leq \text{euro} < 100\ 000$
- Duże - $100\ 000 \leq \text{euro} < 500\ 000$

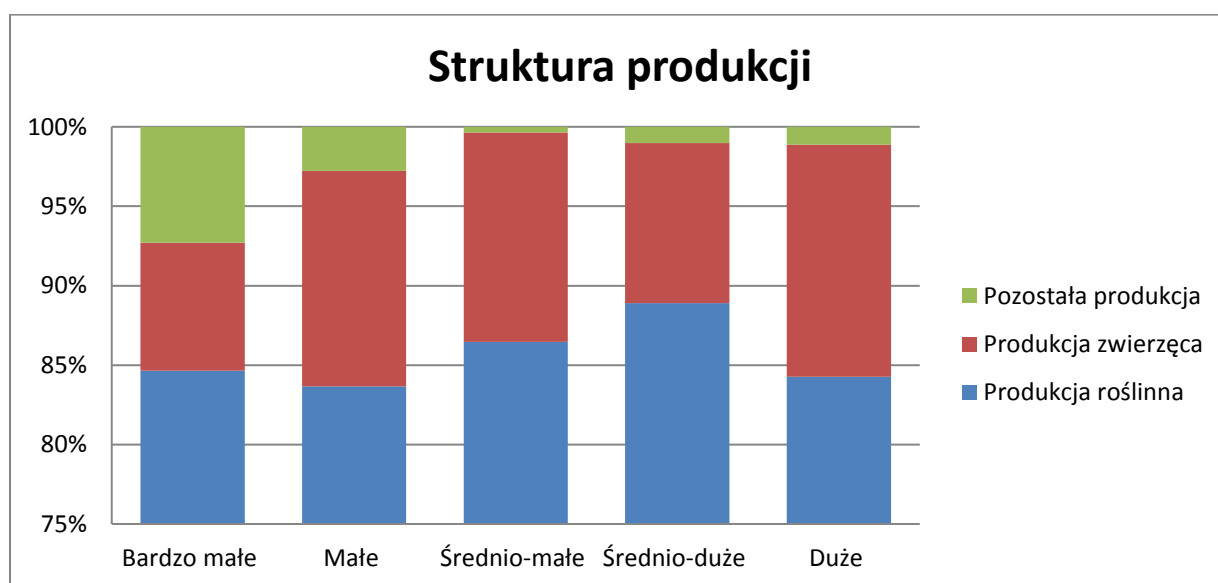
Analizowana próba obejmuje 493 gospodarstwa prowadzące nieprzerwanie rachunkowość zgodnie z systemem Polski FADN w latach 2016-2018 r. w woj. dolnośląskim .



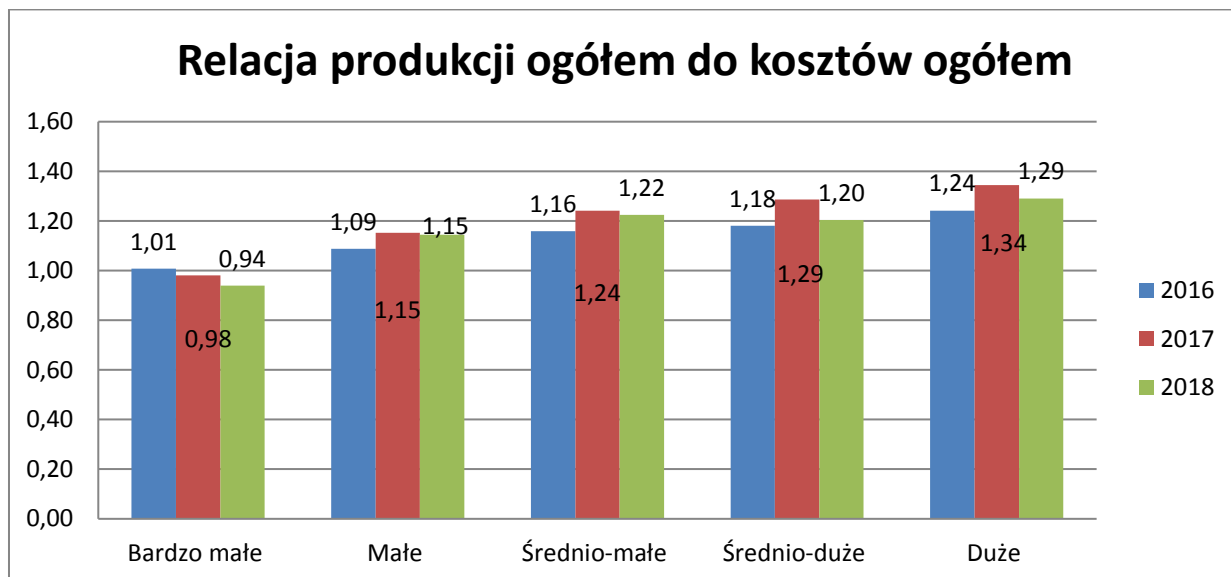
Wyniki uzyskane przez gospodarstwa rolne prowadzące rachunkowość rolną zgodnie z systemem Polski FADN wg klas wielkości ekonomicznej w 2018 r. w woj. dolnośląskim (średnio na gosp.).

Wyszczególnienie	j.m	Bardzo małe	Małe	Średnio-małe	Średnio-duże	Duże
		2≤€<8tys.eur	8≤€<25tys.euro	25≤€<50tys.euro	50≤€<100 tys.euro	100≤€<500 tys.euro
Liczba gospodarstw	szt.	20	181	144	106	42
Nakłady pracy ogółem	AWU	1,3	1,4	1,6	1,8	2,4
Powierzchnia użytków rolnych	ha	10,9	21,7	45,8	86,9	207,3
Zwierzęta ogółem	LU	0,8	3,6	8	9,8	31,6
Produkcja ogółem	zł	34 083	79 532	187 097	352 468	961 755
Koszty ogółem	zł	36 298	69 457	152 795	292 803	745 450
w tym koszty bezpośrednie	zł	11 702	28 289	69 780	140 227	401 719
Dopłaty do działalności operacyjnej	zł	13 340	29 261	58 563	99 524	220 639
Dochód z rodzinnego gospodarstwa rolnego	zł	7 599	36 154	89 990	158 331	425 170
Dochód z rodzinnego gospodarstwa rolnego na osobę pełnozatrudnioną rodziny	zł/FWU	5 821	26 161	59 927	92 220	261 720

Źródło-FADN, AWU-jednostka przeliczeniowa pracy=osoby pełnozatrudnione, LU-jednostka przeliczeniowa zwierząt



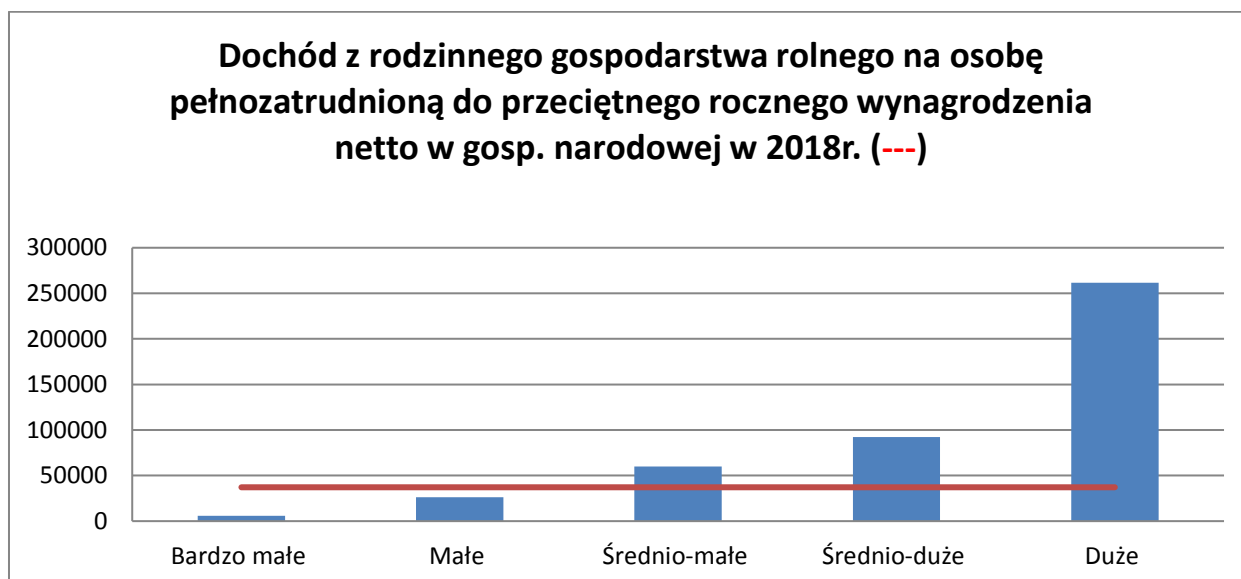
W analizowanej grupie gospodarstw dominuje produkcja roślinna, stanowi ona od 84 % w grupie gospodarstw małych i dużych, do 89 % w grupie gospodarstw średnio-dużych. Natomiast w gospodarstwach bardzo małych w strukturze produkcji ogółem, największy był udział produkcji pozostałej (m.in. agroturystyka, usługi).



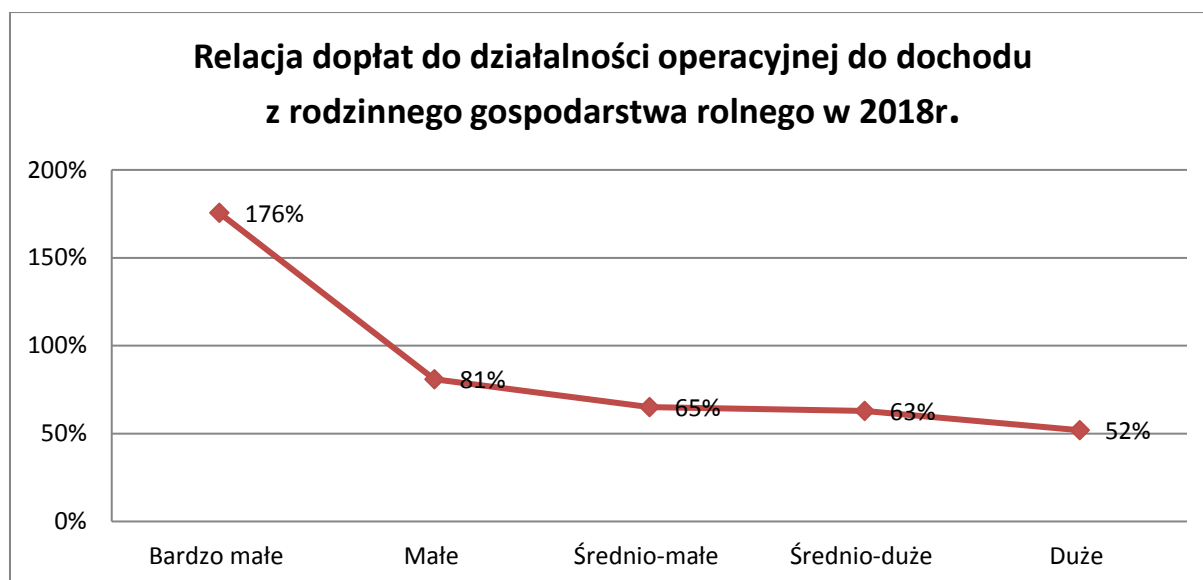
W czterech klasach wielkości ekonomicznej uzyskana produkcja w latach 2017-2018 przewyższała koszty ogółem. Najwyższą opłacalność produkcji w 2018 r. uzyskały gospodarstwa duże.

Najniższą efektywnością produkcji w analizowanej grupie gospodarstw w woj. dolnośląskim wykazały się gospodarstwa bardzo małe, w latach 2017-2018 koszty ogółem przewyższały wartość uzyskanej produkcji.

Porównując natomiast efektywność produkcji w latach, to w 2018 roku jest ona nieznacznie niższa we wszystkich grupach gospodarstw w porównaniu z 2017 r.



Porównując dochód z rodzinnego gospodarstwa rolnego na osobę pełnozatrudnioną do przeciętnego rocznego wynagrodzenia netto w gosp. narodowej w klasach gospodarstw bardzo małych i małych był on niższy, natomiast w grupie gospodarstw dużych dochód był ponad 6-krotnie wyższy od przeciętnego rocznego wynagrodzenia netto w gosp. narodowej.



Dane o relacji dopłat i dochodów rolników podkreślają olbrzymią rolę otrzymywanej bezpośredniej pomocy finansowej w kształtowaniu sytuacji dochodowej rolników.

Najmniej korzystna sytuacja była w gospodarstwach bardzo małych (średnia pow. 10,9 ha) , gdzie udział dopłat w dochodzie przekraczał 100 %. W najmniejszym stopniu natomiast dochód był wspierany dopłatami w grupie gospodarstw dużych (52 %).

Teresa Wawrzak, DODR

Opracowano na podstawie danych FADN, źródło IERiGŻ-PIB w Warszawie.