

Data publikacji: (14.03-20.03.2022r.)

Roślina: (Rzepak ozimy)

Stan uprawy dla miejscowości: Wieża

W badanym okresie rzepak ozimy w zależności od terminu siewu znajduje się w fazie 19-21 BBCH. Wschody były wyrównane, duża wilgotność o dodatnie temperatury w tygodniach jesiennych sprzyjały wegetacji.

W ostatnim tygodniu średnia dobową temperatura powietrza wynosiła od 2,3 °C do 7,5 °C. Wilgotność względna powietrza mieściła się w przedziale od 38 % do 88 %. Opady dobowe deszczu mieściły się w przedziale od 0,1 mm do 2,2 mm, prędkość wiatru od 1,2 m/s do 3,6 m/s.

Zalecenia:

Od 1 marca rolnicy mogą nawozić nawozami azotowymi plantacje rzepaków. Nawożenie należy powtórzyć po dwóch tygodniach. Jednak należy pamiętać, że jednorazowa dawka azotu nie powinna przekroczyć 60 kg czystego składnika.

Roślina: (Pszemica ozima)

W badanym okresie pszemica ozima znajdowała się w fazie (BBCH 16-22). Rośliny po okresie zimowania, przechodzą w stan wegetacji. Z chwilą ruszenia wegetacji należy zastosować nawożenie azotem.

W ostatnim tygodniu średnia dobową temperatura powietrza wynosiła od 2,3 °C do 7,5 °C. Wilgotność względna powietrza mieściła się w przedziale od 38 % do 88 %. Opady dobowe deszczu mieściły się w przedziale od 0,1 mm do 2,2 mm, prędkość wiatru od 1,2 m/s do 3,6 m/s.

Zalecenia:

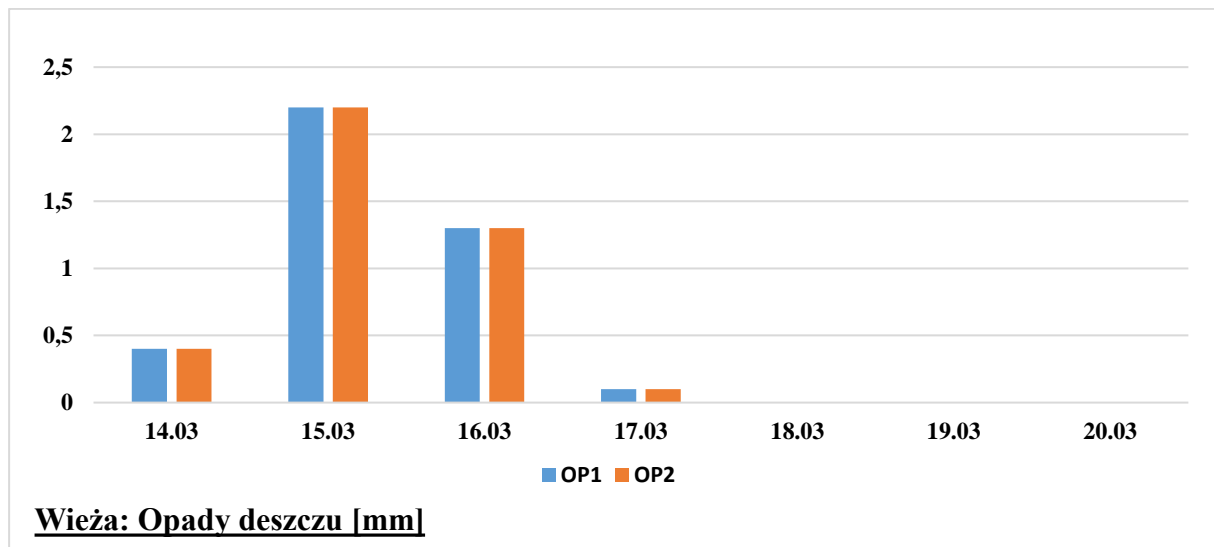
Od 1 marca rolnicy mogą nawozić nawozami azotowymi pszemicy ozimej. Jednak należy pamiętać, że jednorazowa dawka azotu nie powinna przekroczyć 60 kg czystego składnika.

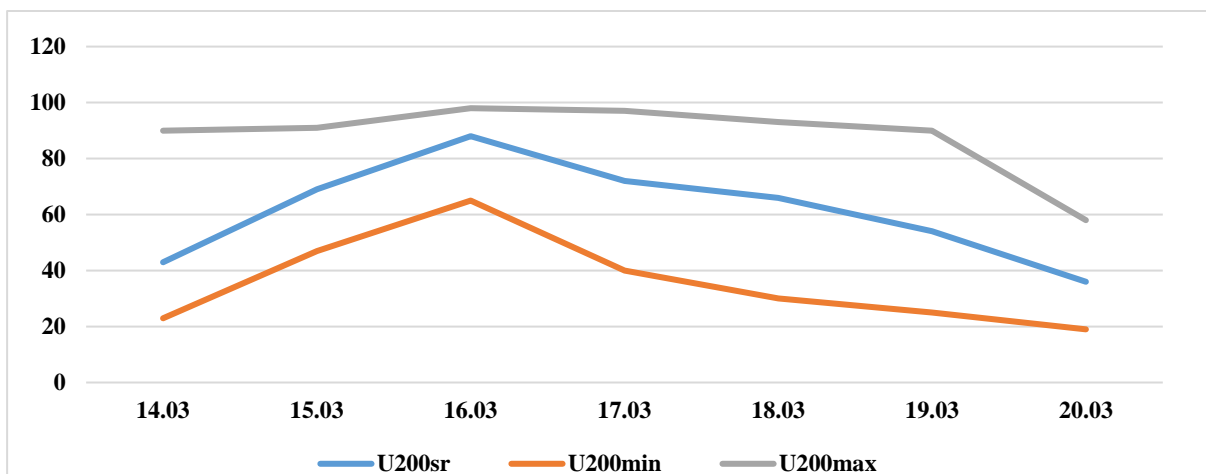
Decyzje o zastosowaniu ochrony chemicznej należy podjąć na podstawie własnego monitoringu stanu fitosanitarnego plantacji i doświadczenia.

Od 1 stycznia 2014 r. profesjonalni użytkownicy środków ochrony roślin mają obowiązek stosowania zasad integrowanej ochrony roślin.

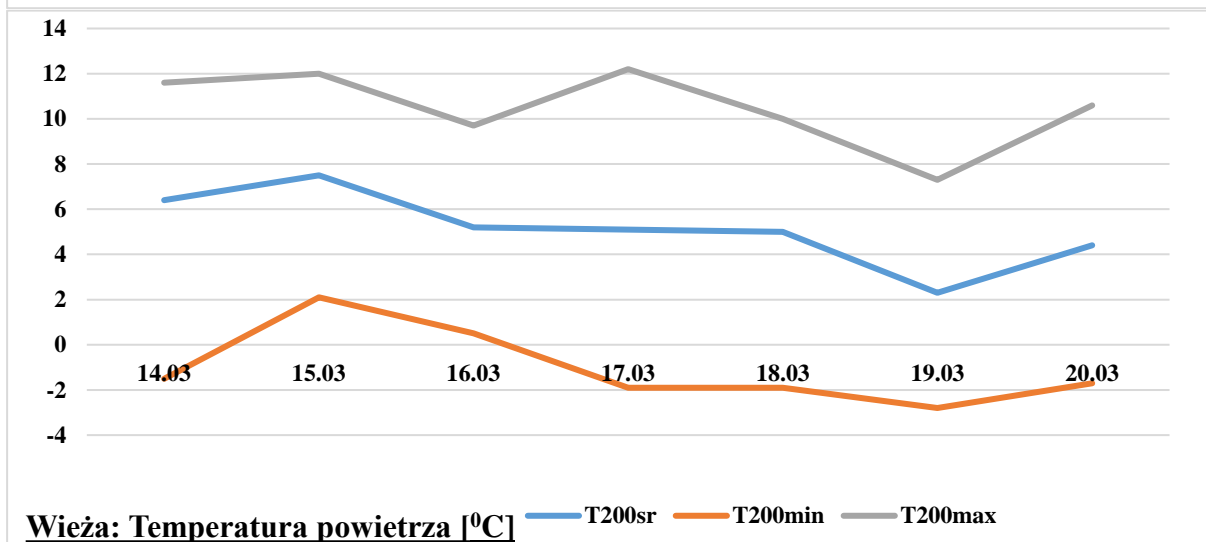
Zgodnie z ustawą o środkach ochrony roślin z dnia 8 marca 2013 r.:

- Środki ochrony roślin mogą być stosowane jeżeli zostały dopuszczone do obrotu i stosowania.
- Środki ochrony roślin należy stosować w taki sposób, aby nie stwarzać zagrożenia dla zdrowia ludzi, zwierząt oraz dla środowiska,
- Przeciwdziałać zniesieniu środków ochrony roślin na obszary i obiekty niebędące celem zabiegu z zastosowaniem tych środków oraz planować stosowanie środków ochrony roślin z uwzględnieniem okresu, w którym ludzie będą przebywać na obszarze objętym zabiegiem.
- Środki ochrony roślin stosuje się zgodnie z zasadami integrowanej ochrony roślin, sprzętem sprawnym technicznie i skalibrowanym.
- Zabiegi z zastosowaniem środków ochrony roślin przeznaczonych dla użytkowników profesjonalnych mogą być wykonywane przez osoby przeszkolone, zgodnie z art. 41 ww. ustawy.
- Profesjonalni użytkownicy środków ochrony roślin są zobowiązani do prowadzenia dokumentacji dotyczącej stosowanych środków ochrony roślin i przechowywania jej przez co najmniej 3 lata.

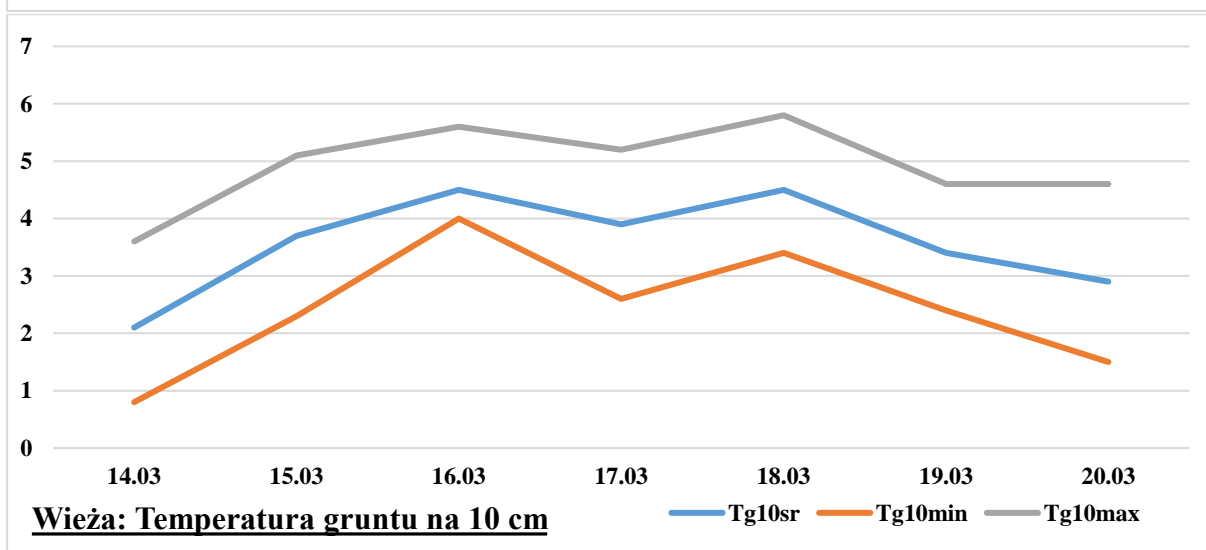




Wieża: Wilgotność względna powietrza [%]



Wieża: Temperatura powietrza [°C]



Wieża: Temperatura gruntu na 10 cm

