



**Data publikacji:** 07.03 – 13.03.2022

**Stan uprawy dla miejscowości:** Wieża

**Roślina:** Rzepak ozimy

W badanym okresie rzepak ozimy w zależności od terminu siewu znajduje się w fazie 18-20 BBCH. Wschody były wyrównane, duża wilgotność o dodatnie temperatury w tygodniach jesiennych sprzyjały wegetacji.

W ostatnim tygodniu średnia dobową temperatura powietrza wynosiła od - 0,3 °C do 3,7 °C. Wilgotność względna powietrza mieściła się w przedziale od 39 % do 70 %.

Opady dobowe deszczu mieściły się w przedziale od 0,0 mm do 0,1 mm, prędkość wiatru od 1,0 m/s do 2,9 m/s.

**Zalecenia:**

Od 1 marca rolnicy mogą nawozić nawozami azotowymi plantacji rzepaków. Nawożenie należy powtórzyć po dwóch tygodniach. Jednak należy pamiętać, że jednorazowa dawka azotu nie powinna przekroczyć 60 kg czystego składnika.

**Roślina:** Pszenica ozima

W badanym okresie pszenica ozima znajdowała się w fazie (BBCH 15-21). Rośliny po okresie zimowania, przechodzą w stan wegetacji. Z chwilą ruszenia wegetacji należy zastosować nawożenie azotem.

W ostatnim tygodniu średnia dobową temperatura powietrza wynosiła od - 0,3 °C do 3,7 °C. Wilgotność względna powietrza mieściła się w przedziale od 39 % do 70 %.

Opady dobowe deszczu mieściły się w przedziale od 0,0 mm do 0,1 mm, prędkość wiatru od 1,0 m/s do 2,9 m/s.

**Zalecenia:**

Od 1 marca rolnicy mogą nawozić nawozami azotowymi pszenicy ozimej. Jednak należy pamiętać, że jednorazowa dawka azotu nie powinna przekroczyć 60 kg czystego składnika.

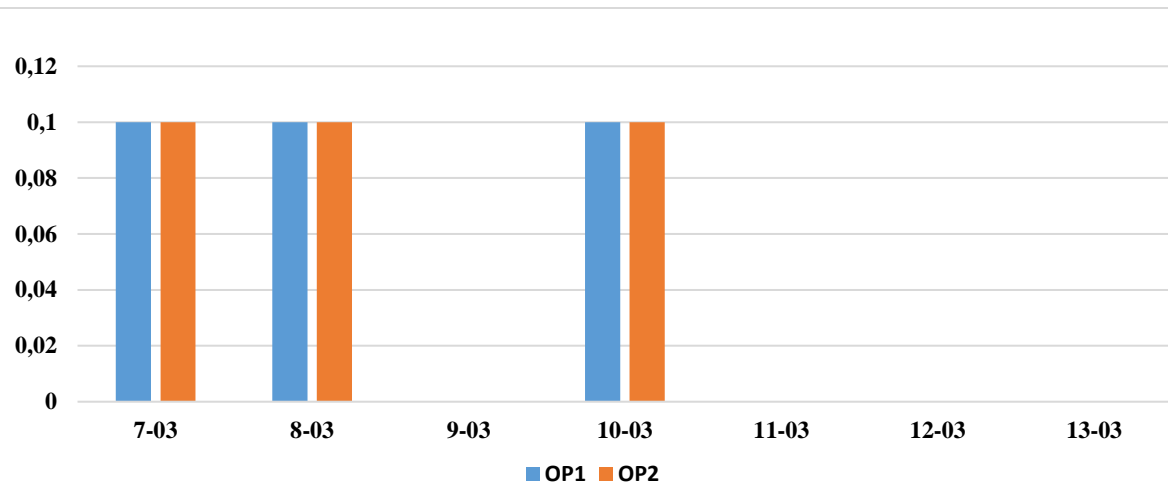


**Decyzje o zastosowaniu ochrony chemicznej należy podjąć na podstawie własnego monitoringu stanu fitosanitarnego plantacji i doświadczenia.**

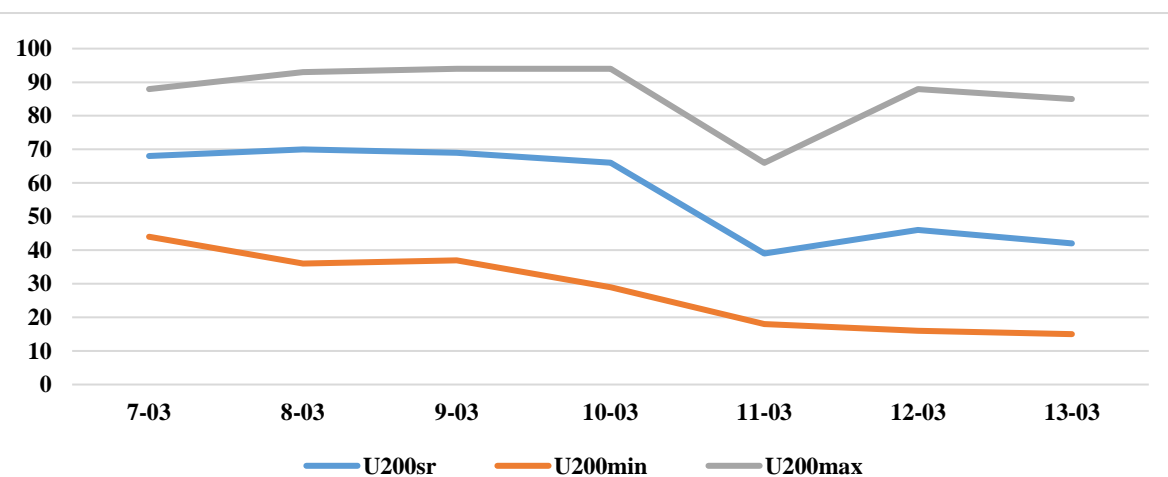
**Od 1 stycznia 2014 r. profesjonalni użytkownicy środków ochrony roślin mają obowiązek stosowania zasad integrowanej ochrony roślin.**

Zgodnie z ustawą o środkach ochrony roślin z dnia 8 marca 2013 r.:

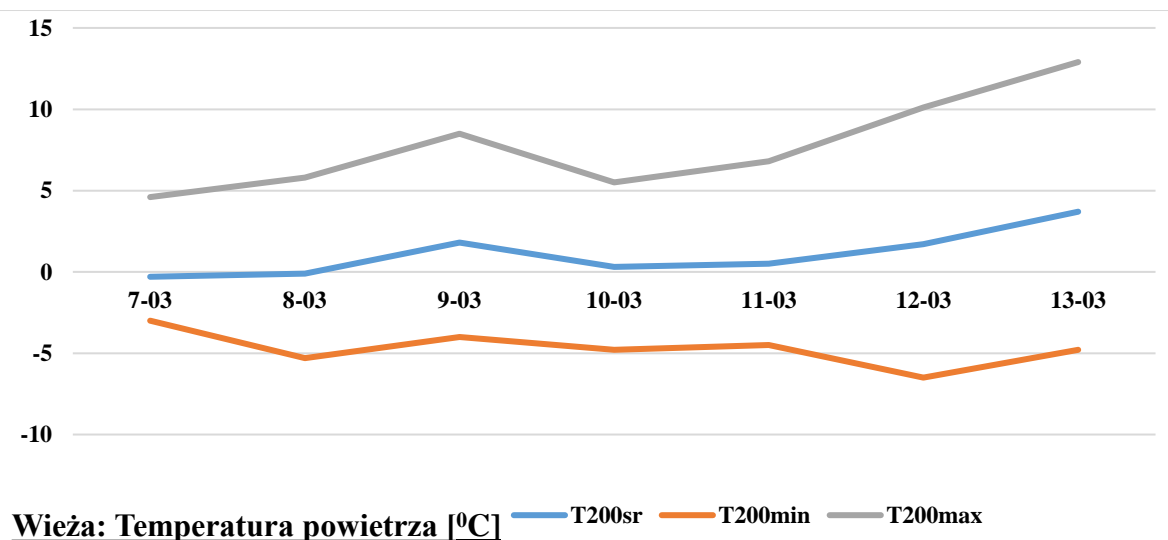
- Środki ochrony roślin mogą być stosowane jeżeli zostały dopuszczone do obrotu i stosowania.
- Środki ochrony roślin należy stosować w taki sposób, aby nie stwarzać zagrożenia dla zdrowia ludzi, zwierząt oraz dla środowiska,
- Przeciwdziałać zniesieniu środków ochrony roślin na obszary i obiekty niebędące celem zabiegu z zastosowaniem tych środków oraz planować stosowanie środków ochrony roślin z uwzględnieniem okresu, w którym ludzie będą przebywać na obszarze objętym zabiegiem.
- Środki ochrony roślin stosuje się zgodnie z zasadami integrowanej ochrony roślin, sprzętem sprawnym technicznie i skalibrowanym.
- Zabiegi z zastosowaniem środków ochrony roślin przeznaczonych dla użytkowników profesjonalnych mogą być wykonywane przez osoby przeszkolone, zgodnie z art. 41 ww. ustawy.
- Profesjonalni użytkownicy środków ochrony roślin są zobowiązani do prowadzenia dokumentacji dotyczącej stosowanych środków ochrony roślin i przechowywania jej przez co najmniej 3 lata.



**Wieża: Opady deszczu [mm]**



**Wieża: Wilgotność względna powietrza [%]**



**Wieża: Temperatura powietrza [°C]**

