

**Data publikacji:** (28.02-06.03.2022r.)

**Roślina:** (Rzepak ozimy)

**Stan uprawy dla miejscowości: Wieża**

Rzepak ozimy w zależności od terminu siewu znajduje się w fazie rozety liściowej 8-12 liści. Wschody były wyrównane, duża wilgotność o dodatnie temperatury w tygodniach jesiennych sprzyjały wegetacji.

W ostatnim tygodniu średnia dobową temperatura powietrza wynosiła od 0,8 °C do 1,9 °C. Wilgotność względna powietrza mieściła się w przedziale od 63 % do 94 %. Opady dobowe deszczu mieściły się w przedziale od 0,1 mm do 1,2 mm, prędkość wiatru od 1,3 m/s do 2,4 m/s.

**Zalecenia:**

Od 1 marca rolnicy mogą nawozić nawozami azotowymi plantacji rzepaków. Nawożenie należy powtórzyć po dwóch tygodniach. Jednak należy pamiętać, że jednorazowa dawka azotu nie powinna przekroczyć 60 kg czystego składnika.

**Roślina:** (Pszenica ozima)

**Stan uprawy dla miejscowości: Wieża**

Zboża znajdują się w fazie krzewienia (BBCH 15-21), pszenica od wschodów do początków krzewienia. Z chwilą ruszenia wegetacji należy zastosować nawożenie azotem.

W ostatnim tygodniu średnia dobową temperatura powietrza wynosiła od 0,8 °C do 1,9 °C. Wilgotność względna powietrza mieściła się w przedziale od 63 % do 94 %. Opady dobowe deszczu mieściły się w przedziale od 0,1 mm do 1,2 mm, prędkość wiatru od 1,3 m/s do 2,4 m/s.

**Zalecenia:**

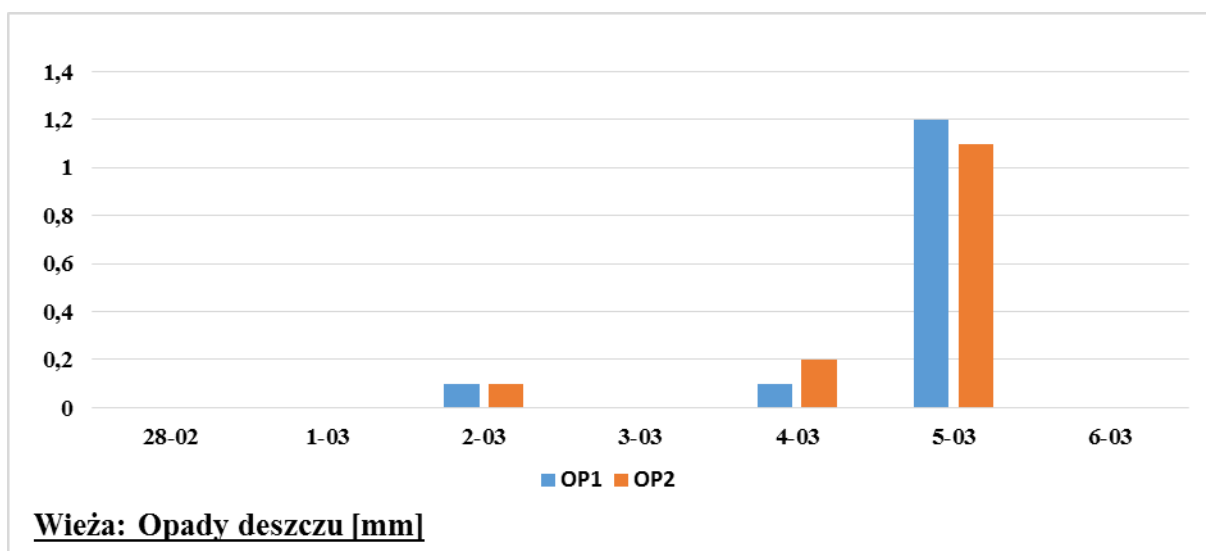
Od 1 marca rolnicy mogą nawozić nawozami azotowymi pszenicy ozimej. Jednak należy pamiętać, że jednorazowa dawka azotu nie powinna przekroczyć 60 kg czystego składnika.

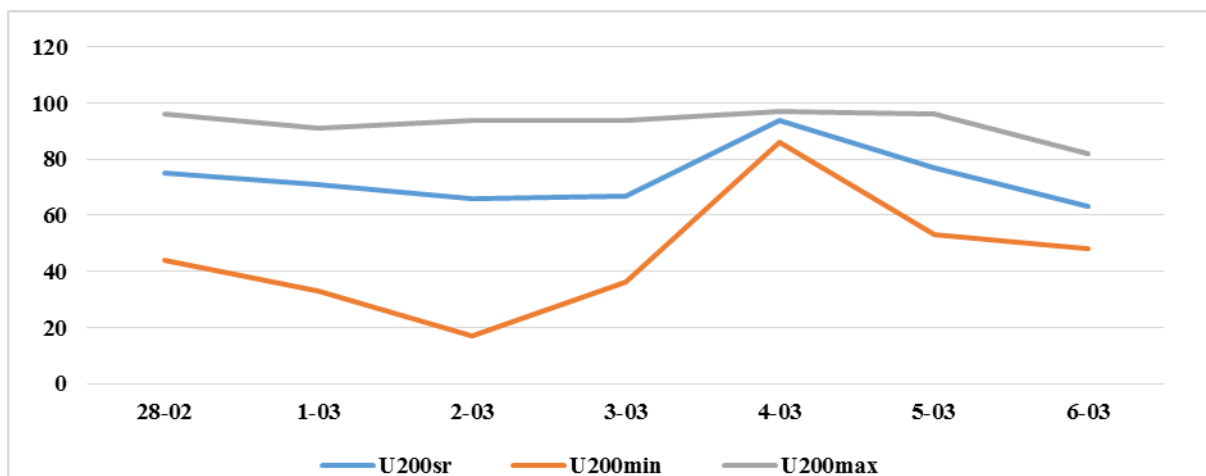
**Decyzje o zastosowaniu ochrony chemicznej należy podjąć na podstawie własnego monitoringu stanu fitosanitarnego plantacji i doświadczenia.**

**Od 1 stycznia 2014 r. profesjonalni użytkownicy środków ochrony roślin mają obowiązek stosowania zasad integrowanej ochrony roślin.**

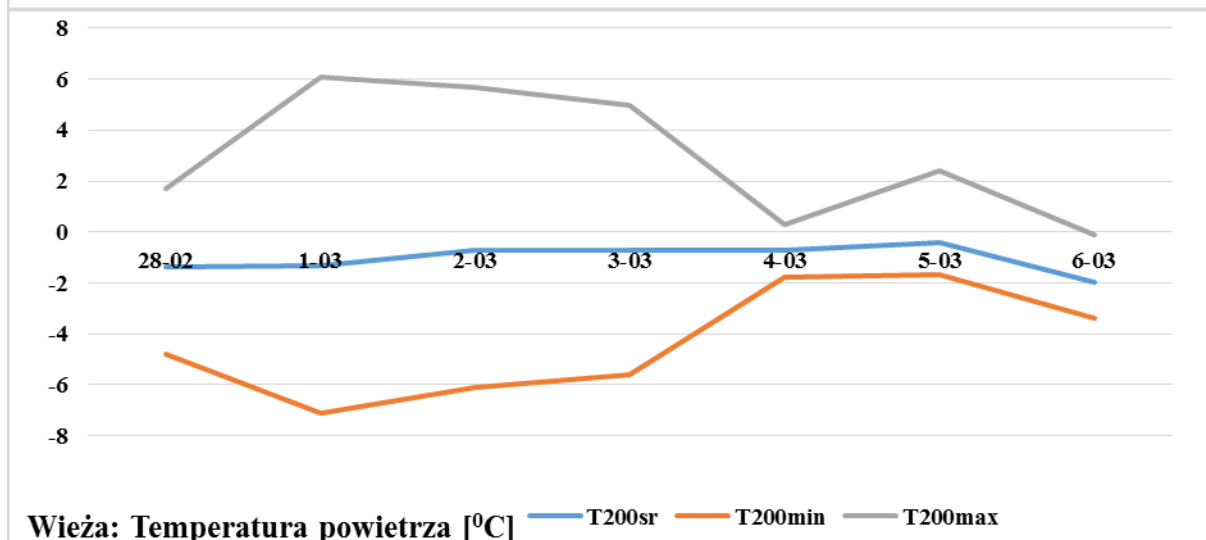
Zgodnie z ustawą o środkach ochrony roślin z dnia 8 marca 2013 r.:

- Środki ochrony roślin mogą być stosowane jeżeli zostały dopuszczone do obrotu i stosowania.
- Środki ochrony roślin należy stosować w taki sposób, aby nie stwarzać zagrożenia dla zdrowia ludzi, zwierząt oraz dla środowiska,
- Przeciwdziałać zniesieniu środków ochrony roślin na obszary i obiekty niebędące celem zabiegu z zastosowaniem tych środków oraz planować stosowanie środków ochrony roślin z uwzględnieniem okresu, w którym ludzie będą przebywać na obszarze objętym zabiegiem.
- Środki ochrony roślin stosuje się zgodnie z zasadami integrowanej ochrony roślin, sprzętem sprawnym technicznie i skalibrowanym.
- Zabiegi z zastosowaniem środków ochrony roślin przeznaczonych dla użytkowników profesjonalnych mogą być wykonywane przez osoby przeszkolone, zgodnie z art. 41 ww. ustawy.
- Profesjonalni użytkownicy środków ochrony roślin są zobowiązani do prowadzenia dokumentacji dotyczącej stosowanych środków ochrony roślin i przechowywania jej przez co najmniej 3 lata.

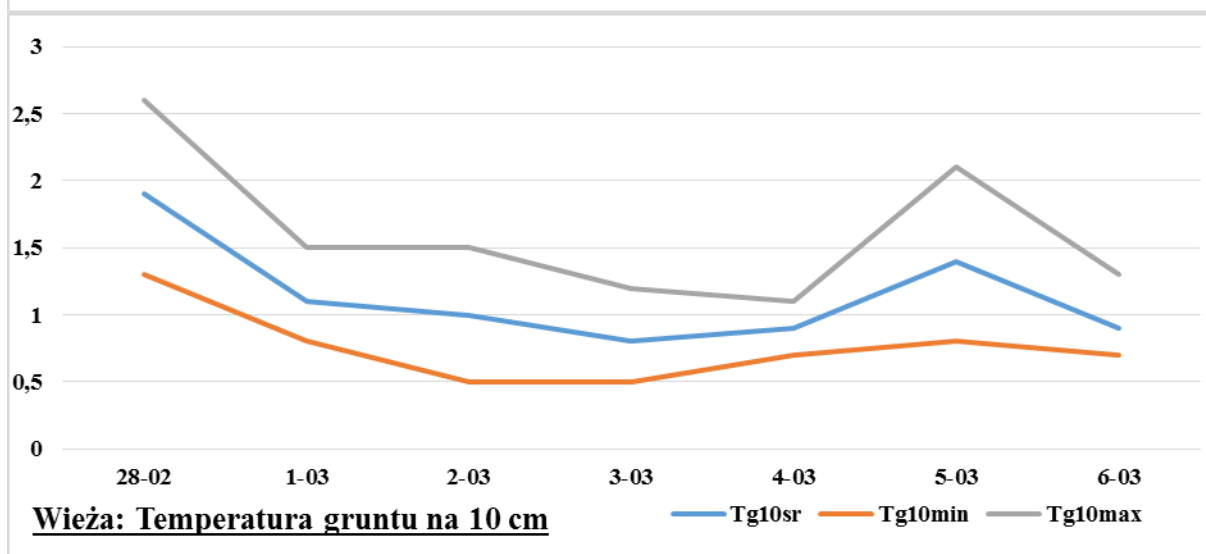




**Wieża: Wilgotność względna powietrza [%]**



**Wieża: Temperatura powietrza [°C]**



**Wieża: Temperatura gruntu na 10 cm**

