

Data publikacji: 09.03-16.03.2020r

Roślina: Zboża ozime

Stan uprawy dla miejscowości Świnobród.

Plantacje pszenicy ozimej są w fazie strzelania w źdźbło. Pojawiają się choroby grzybowe, septorioza zaczyna być już widoczna.

W ubiegłym tygodniu wystąpiły wahania temperatury od -5 °C do 17 °C. Wilgotność względna powietrza mieściła się w przedziale od 36 % do 90 %, punkt rosy mieścił się w przedziale - 6,2 do 10,9 , opad deszczu 5,4 mm, prędkość wiatru do 0 do 7 m/s.

Zagrożenia:

Początkowo jesienią i wczesną wiosną (objawy występują najpierw na dolnych liściach) obserwuje się owalne szarozielone plamy, które szybko żółkną, a na powierzchni plam pojawiają się owocniki grzyba (piknidia). Są one ułożone wzdłuż nerwów liści. Stopniowo choroba opanowuje liście rosnące wyżej. Plamy na liściach starszych w późniejszych fazach wzrostu są wydłużone, ograniczone nerwami, między którymi rozwijają się owocniki stadium konidialnego grzyba w postaci czarnych punktów. Plamy w tym czasie mogą mieć kształt nieregularnych prostokątów, a przy silnym porażeniu blaszki liściowej nekroza może obejmować znaczną jej część.

Zalecenia:

Faza rozwojowa na obecną chwilę to 27-31 BBCH. W obecnej chwili istnieje potrzeba walki z septoriozą. Wystąpiła konieczność zastosowania ochrony przeciw septoriozie. Przykładową substancją aktywną może być SOLATENOL. Można było na jesień zastosować się do integrowanej ochrony roślin przez zastosowanie postępu biologicznego wybierając odmiany odporne na septoriozę.

Data publikacji: 09.03-16.03.2020r

Roślina: Rzepak ozimy

Stan uprawy dla miejscowości Świnobród.

W plantacjach rzepaku widać duży wzrost rozety, wydłuża się stożek wzrostu i wzrost liści. W ubiegłym tygodniu wystąpiły wahania temperatury od -5⁰c do 17⁰c. Wilgotność względna powietrza mieściła się w przedziale od 36% do 90%, punkt rosy mieścił się w przedziale -6,2 do 10,9 , opad deszczu 5,4 mm, prędkość wiatru 0 do 7 m/s.

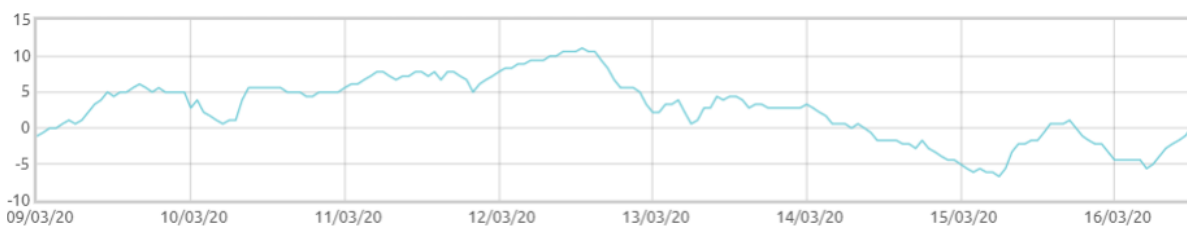
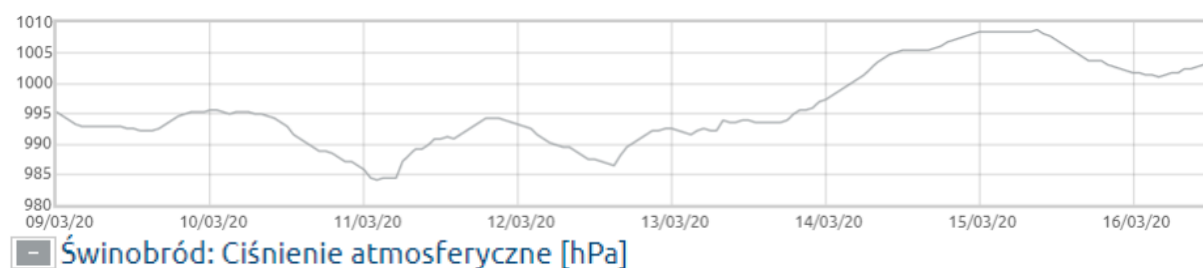
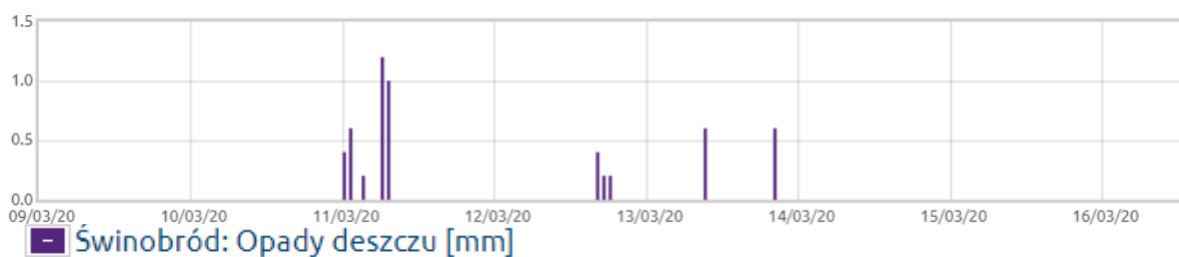
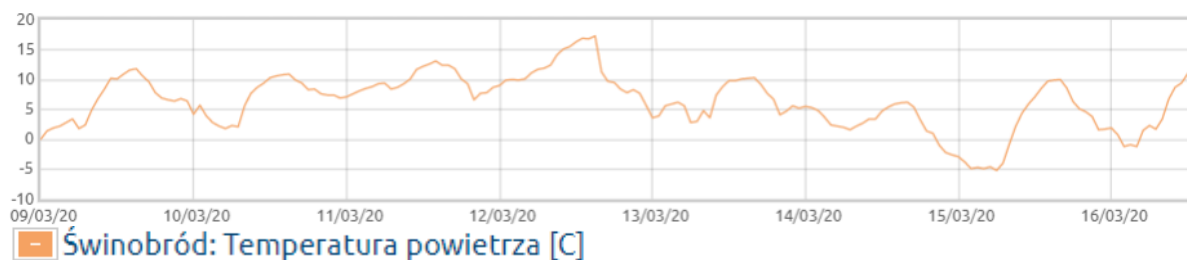
Zagrożenia:

Na liściach pojawiają się plamy, z czasem zmienione chorobowo miejsce zasycha, tkanki w wyniku rozwoju grzyba ulegają destrukcji, murszeją, na powierzchni plam pojawiać się mogą owocniki grzyba w postaci małych kulistych owocników — piknidiów. Przepływ wody, składników pokarmowych jest silnie utrudniony.

Zalecenia:

Faza rozwojowa na obecną chwilę to 30-32 BBCH. W minionym tygodniu wystąpiło ryzyko infekcji suchą zgnilizną kapustnych - wystąpiła konieczność zastosowania chemicznej ochrony roślin przeciwko tej chorobie. Substancją jest *tebukonazol*.

W walce z suchą zgnilizną kapustnych, nie stosuje się integrowanych metod ochrony.



 Świnobród: Punkt rosy [C]
