

Data publikacji: 28.02.2022-06.03.2022

Roślina: Zboża

Stan uprawy dla miejscowości Świnobród.

Zboża ozime znajduje się w fazie 14-19 BBCH. W ubiegłym tygodniu wystąpiły wahania temperatury od $-6,1^{\circ}\text{C}$ do $+5,7^{\circ}\text{C}$. Wilgotność względna powietrza mieściła się w przedziale od 52% do 96%, punkt rosy mieścił się w przedziale $-6,7$ do $1,1$, opad deszczu od 0,00 do 0,2 mm, prędkość wiatru od 0 do 4,0 m/s.

Zagrożenia: brak

Zalecenia: brak

Decyzje o zastosowaniu ochrony chemicznej należy podjąć na podstawie własnego monitoringu stanu fitosanitarnego plantacji i doświadczenia.

Od 1 stycznia 2014 r. profesjonalni użytkownicy środków ochrony roślin mają obowiązek stosowania zasad integrowanej ochrony roślin.

Zgodnie z ustawą o środkach ochrony roślin z dnia 8 marca 2013 r.:

- Środki ochrony roślin mogą być stosowane jeżeli zostały dopuszczone do obrotu i stosowania.
- Środki ochrony roślin należy stosować w taki sposób, aby nie stwarzać zagrożenia dla zdrowia ludzi, zwierząt oraz dla środowiska,
- Przeciwdziałać zniesieniu środków ochrony roślin na obszary i obiekty niebędące celem zabiegu z zastosowaniem tych środków oraz planować stosowanie środków ochrony roślin z uwzględnieniem okresu, w którym ludzie będą przebywać na obszarze objętym zabiegiem.
- Środki ochrony roślin stosuje się zgodnie z zasadami integrowanej ochrony roślin, sprzętem sprawnym technicznie i skalibrowanym.
- Zabiegi z zastosowaniem środków ochrony roślin przeznaczonych dla użytkowników profesjonalnych mogą być wykonywane przez osoby przeszkolone, zgodnie z art. 41 ww. ustawy.
- Profesjonalni użytkownicy środków ochrony roślin są zobowiązani do prowadzenia dokumentacji
-

Data publikacji: 28.02.2022-06.03.2022

Roślina: Rzepak ozimy

Stan uprawy dla miejscowości Świnobród.

Rzepak znajduje się w fazie 18-22 BBCH. W ubiegłym tygodniu wystąpiły wahania temperatury od $-6,1^{\circ}\text{C}$ do $+5,7^{\circ}\text{C}$. Wilgotność względna powietrza mieściła się w przedziale

od 52% do 96%, punkt rosy mieścił się w przedziale -6,7 do 1,1, opad deszczu od 0,00 do 0,2 mm, prędkość wiatru od 0 do 4,0 m/s.

Zagrożenia: brak

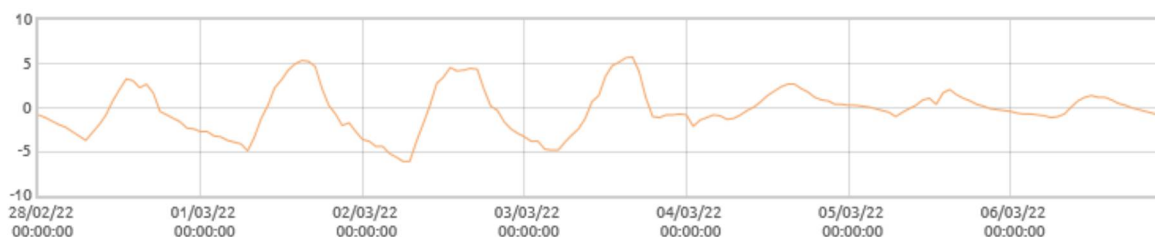
Zalecenia: brak

Decyzje o zastosowaniu ochrony chemicznej należy podjąć na podstawie własnego monitoringu stanu fitosanitarnego plantacji i doświadczenia.

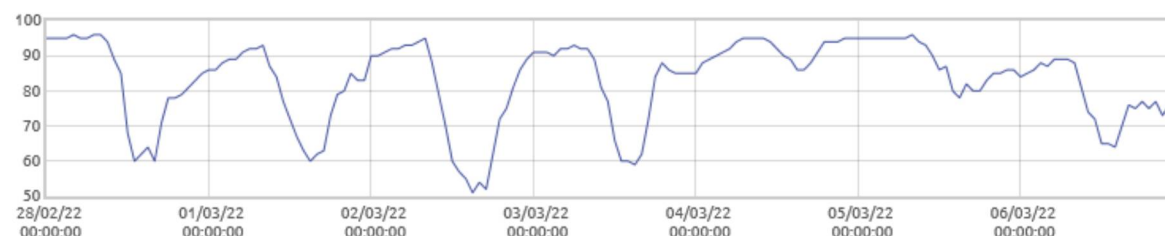
Od 1 stycznia 2014 r. profesjonalni użytkownicy środków ochrony roślin mają obowiązek stosowania zasad integrowanej ochrony roślin.

Zgodnie z ustawą o środkach ochrony roślin z dnia 8 marca 2013 r.:

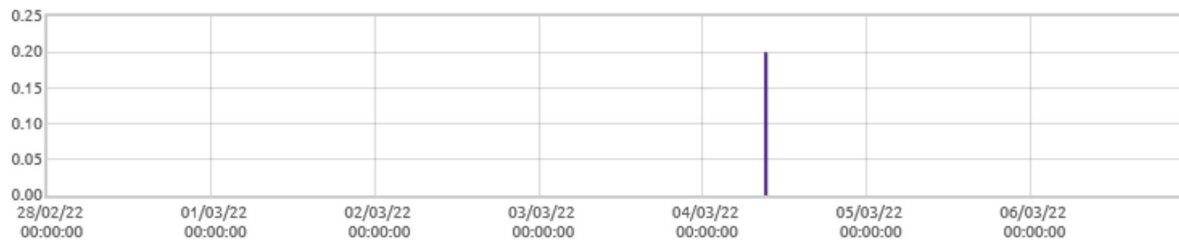
- Środki ochrony roślin mogą być stosowane jeżeli zostały dopuszczone do obrotu i stosowania.
- Środki ochrony roślin należy stosować w taki sposób, aby nie stwarzać zagrożeń dla zdrowia ludzi, zwierząt oraz dla środowiska,
- Przeciwdziałać zniesieniu środków ochrony roślin na obszary i obiekty niebędące celem zabiegu z zastosowaniem tych środków oraz planować stosowanie środków ochrony roślin z uwzględnieniem okresu, w którym ludzie będą przebywać na obszarze objętym zabiegiem.
- Środki ochrony roślin stosuje się zgodnie z zasadami integrowanej ochrony roślin, sprzętem sprawnym technicznie i skalibrowanym.
- Zabiegi z zastosowaniem środków ochrony roślin przeznaczonych dla użytkowników profesjonalnych mogą być wykonywane przez osoby przeszkolone, zgodnie z art. 41 ww. ustawy.
- Profesjonalni użytkownicy środków ochrony roślin są zobowiązani do prowadzenia dokumentacji



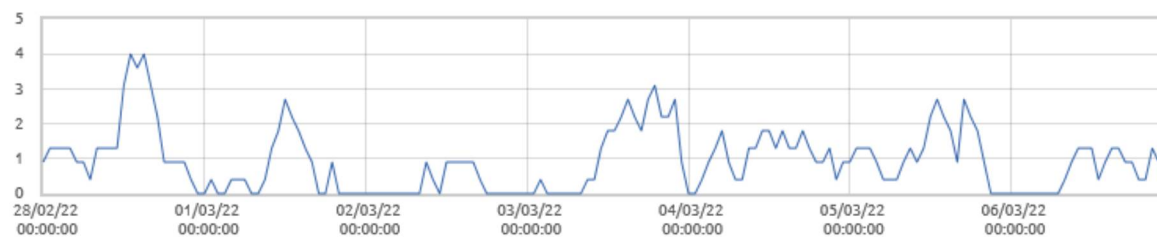
Świnobród: Temperatura powietrza [C]



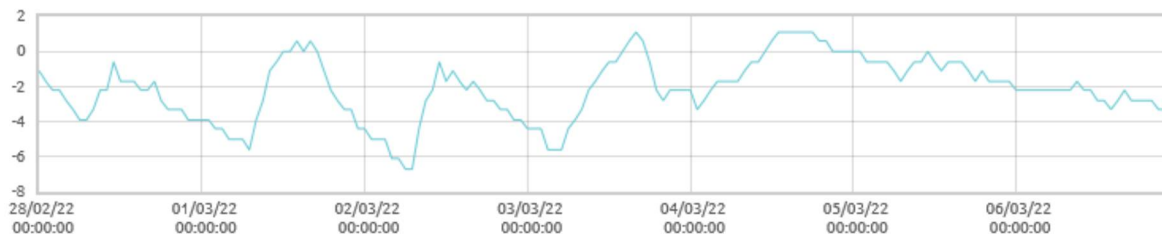
Świnobród: Wilgotność względna powietrza [%]



■ Świnobród: Opady deszczu [mm]



■ Świnobród: Prędkość wiatru [m/s]



■ Świnobród: Punkt rosy [°C]