

Agroturystyka

Rozwój wsi

PROW

Ekonomika rolnictwa

Technologia produkcji

Środowisko

Linki

Dla pracowników DODR

Archiwum

## Wypełniamy wnioski o płatności obszarowe, rolno-środowiskowe oraz dobrostanowe **eWniosekPlus**



ZOBACZ SZCZEGÓŁY

Informacja

Nasz miesięcznik

### 2019-40 Świnobród

Strona Główna Informacje Stacje meteo Stacje meteorologiczne 2019-40 Świnobród

**Data publikacji: 30.09.2019**

**Roślina:** Burak cukrowy

**Stan uprawy dla miejscowości : Świnobród**

Na plantacjach występują porażenia przez choroby. W obecnej chwili na plantacjach widoczne jest zachwaszczenie – spowodowane jest to ciągłymi opadami deszczu.

Temperatura przez ubiegły tydzień mieściła się w przedziale od 5<sup>0</sup> c do 23<sup>0</sup> c. Wilgotność względna powietrza mieściła się w przedziale od 50% do 98%. Spadło 5,4 mm deszczu, punkt rosy kształtował się w przedziale 4-17 C . Ryzyko wystąpienia infekcji kształtowało się na poziomie 1 DSV , w chwili obecnej ryzyko wynosi 0 DSV.

Faza rozwojowa buraka jest na poziomie 42-49 BBCH.

**Zagrożenia:**

W ubiegłym tygodniu wystąpiło bardzo małe ryzyko wystąpienia infekcji chwościkiem. Chwościk powoduje zasychanie liści, najczęściej pojawiają się okrągłe plamki, które zasychają. Chwościk buraka pojawia się najczęściej po deszczu, wtedy występuje największe ryzyko infekcji. Gdy pojawi się choroba na liściach zaschnięte liście już nie zregenerują się i zostaną do końca okresu wegetacji. Pamiętajmy o szybkim reagowaniu po zauważeniu pierwszych objawów choroby. Cały plon cukru gromadzi się w okresie letnim w liściach, a na jesień przemieszcza się do korzenia. Plon cukru zależy od dobrej ochrony.

**Zalecenia:**

W ubiegłym tygodniu przez 4 dni wystąpiło ryzyko infekcji; obecnie ryzyko porażenia przez chwościka jest niewielkie. W przypadku dużego zagrożenia chorobą zaleca się stosowanie preparatów zawierających piraklostrobinę oraz epoksykonazol.

**Roślina:** Ziemniak (Zaraza Ziemniaka)

**Stan uprawy dla miejscowości Świnobród.**

Na plantacjach występuje duże zachwaszczenie. Ziemniaki na większości plantacji są już zaschnięte, w niektórych miejscach rozpoczął się zbiór ziemniaków na frytki. W ubiegłym tygodniu wystąpiły wahania temperatury od 5<sup>0</sup>c do 23<sup>0</sup>c. Wilgotność względna powietrza mieściła się w przedziale od 50% do 98%. W minionym tygodniu spadł deszcz, suma opadów 5,4 mm. Punkt rosy mieścił się w granicach od 4 do 17 C. Faza rozwojowa na obecną chwilę to 95- 99 BBCH.

**Zagrożenia:**

W ubiegłym tygodniu wystąpiło ryzyko infekcji zarazy ziemniaka. Szkodliwość jej polega, na tym, że patogen niszczy części nadziemne roślin, co skutkuje zmniejszeniem powierzchni asymilacyjnej, w konsekwencji odbija się na obniżeniu ilości i jakości zbieranego plonu bulw. Starty wywołwane porażeniem zarazą ziemniaka szacuje się na poziomie 20-50%; na plantacjach niechronionych chemicznie i w przypadku wczesnego wystąpienia objawów starty mogą dochodzić do 70%. Choroba najszybciej rozwija się w warunkach wysokiej wilgotności (długotrwałe opady deszczu lub długo zalegające mgły) i temperaturze powietrza w granicach 12-18<sup>0</sup>c. Początkowo są to pojedyncze, żółtawe plamy, zwykle na wierzchołkach lub brzegach liści. W miarę rozwoju



Wydawnictwa do  
pobrania



Katalog  
agroturystyczny

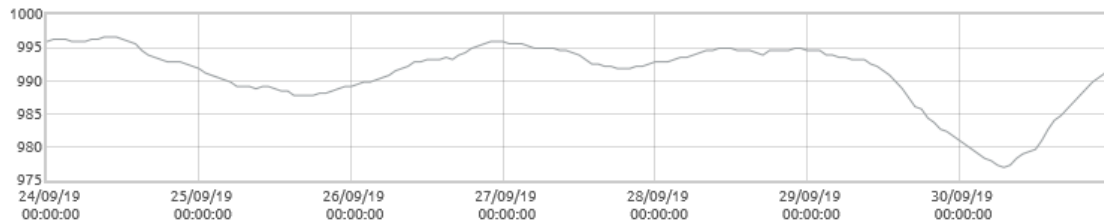
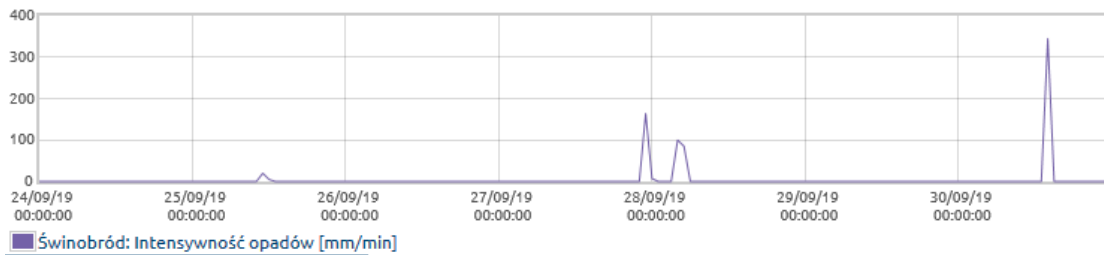
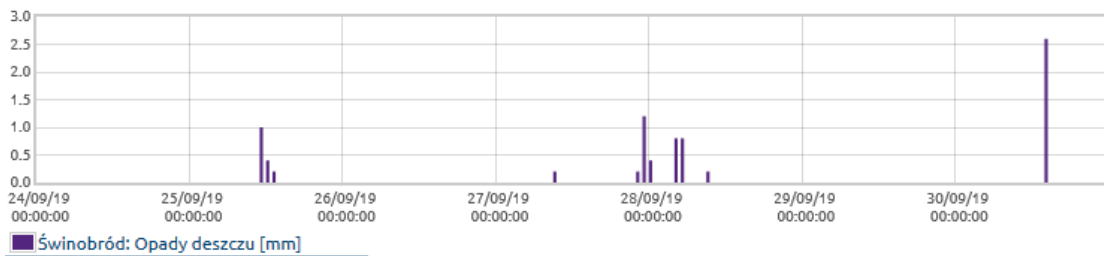
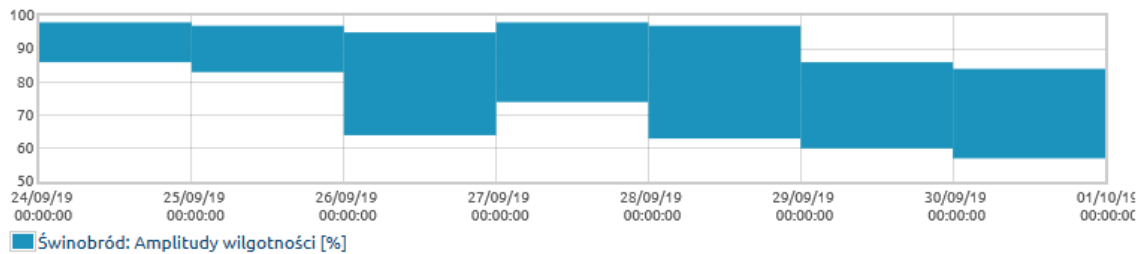
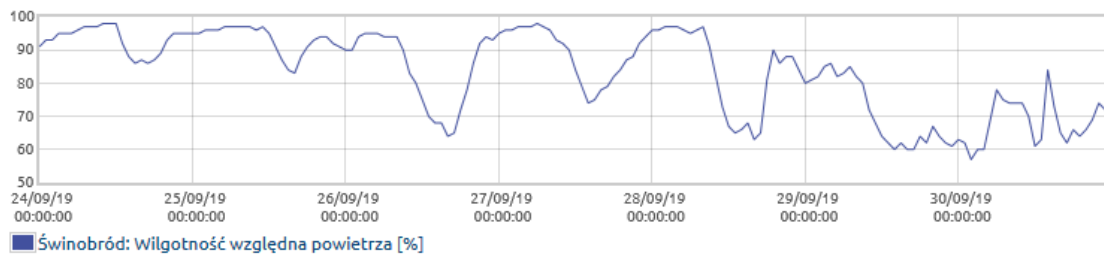
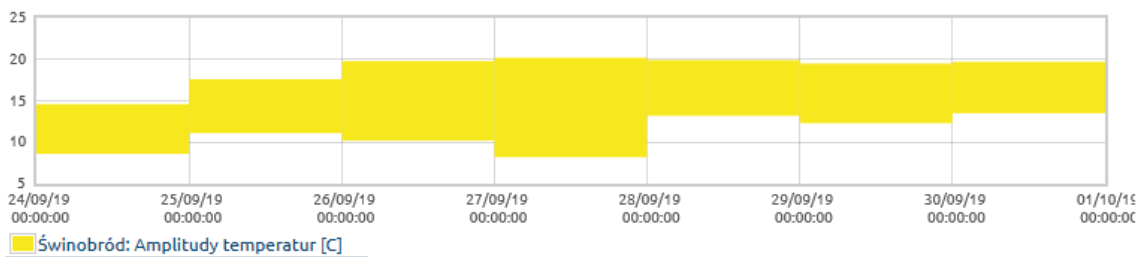
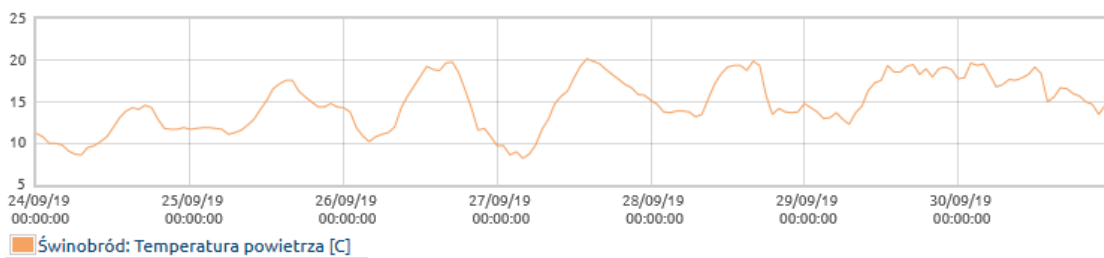


choroby plamy nekrotyczne, koloru brązowo-brązowego, obejmują całe liście. W minionym tygodniu zagrożenie zarzą ziemiaka było na poziomie od 10 do 35 FRY, nie było konieczność zastosowania ochrony, ponieważ plantacje w większości są już zaschnięte.

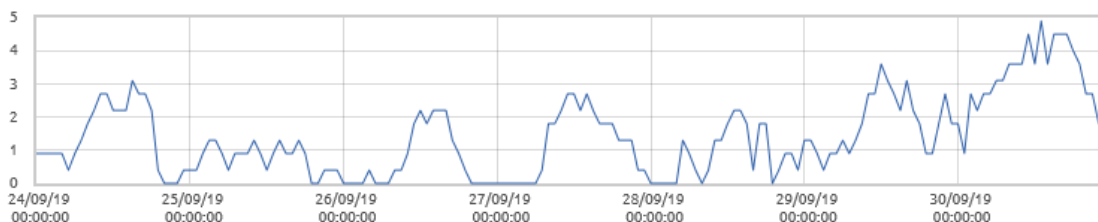
**Zalecenia:**

W minionym tygodniu wystąpiło ryzyko infekcji zarzą ziemiaka. W przypadku wystąpienia ryzyka infekcji zaleca się zastosowanie środka grzybobójczego w postaci proszku do sporządzania zawiesiny wodnej, zawierający w swoim składzie metalaktyl, związek z grupy fenyloamidów (8%) i mankozeb, związek z grupy ditiokarbaminianów (64%).

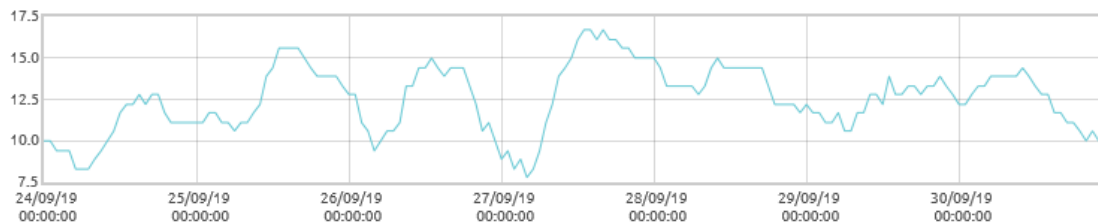
**Zagrody Edukacyjne**



Świnobród: Ciśnienie atmosferyczne [hPa]



Świnobród: Prędkość wiatru [m/s]



Świnobród: Punkt rosy [C]

Zmodyfikowano: 09.10.2019



via gustica



STOP



Mała Retencja - Duża Sprawa  
Projekt Fundacji Ekologicznej Zielona Asja



**Strona Główna**  
Przetargi  
Dla pracowników  
Archiwum

**O nas**  
Dyrekcja  
Struktura  
Zadania  
RODO  
Deklaracja dostępności

**Szkolenia**  
Szkolenia cykliczne  
Szkolenia wg. miejsca

**Rozwój wsi**  
Aktywizacja  
Przedsiębiorczość  
Agroturystyka

**Kontakt**  
Centrala  
PZD  
Komórki