

Data publikacji: 15.11 – 22.11.2021

Stan uprawy dla miejscowości: Piotrowice Świdnickie

Roślina:

Rzepak

Rzepak w fazie 6-12 liści w zależności od terminu siewu, przygotowany do przezimowania.

Zboża

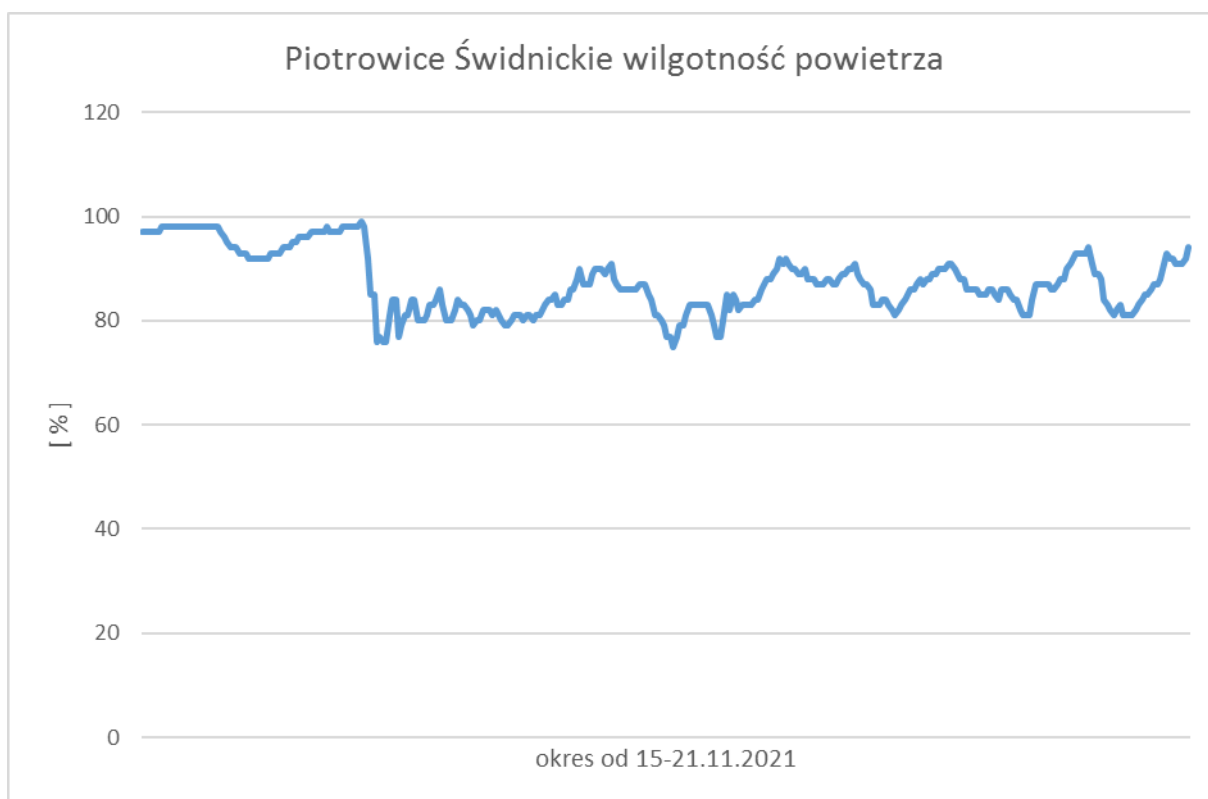
Zboża w różnych fazach rozwojowych od siewu do początku krzewienia w zależności od terminu siewu.

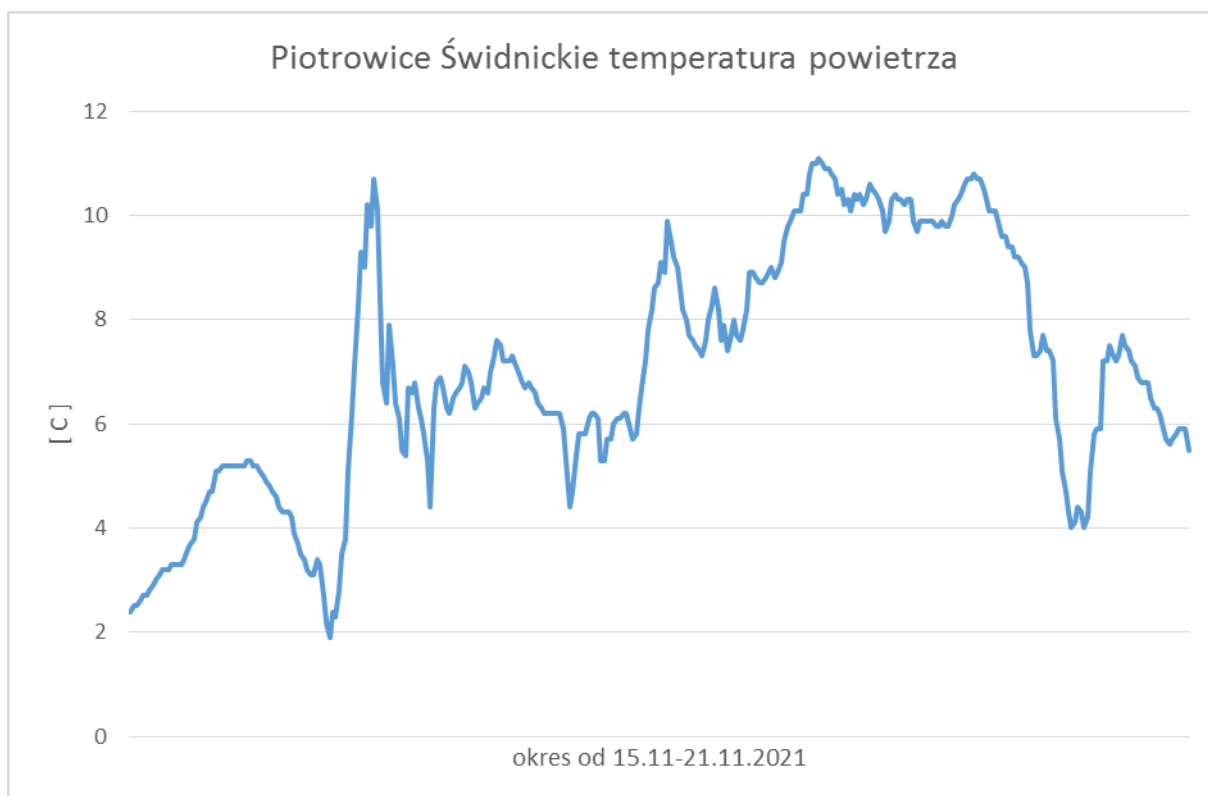
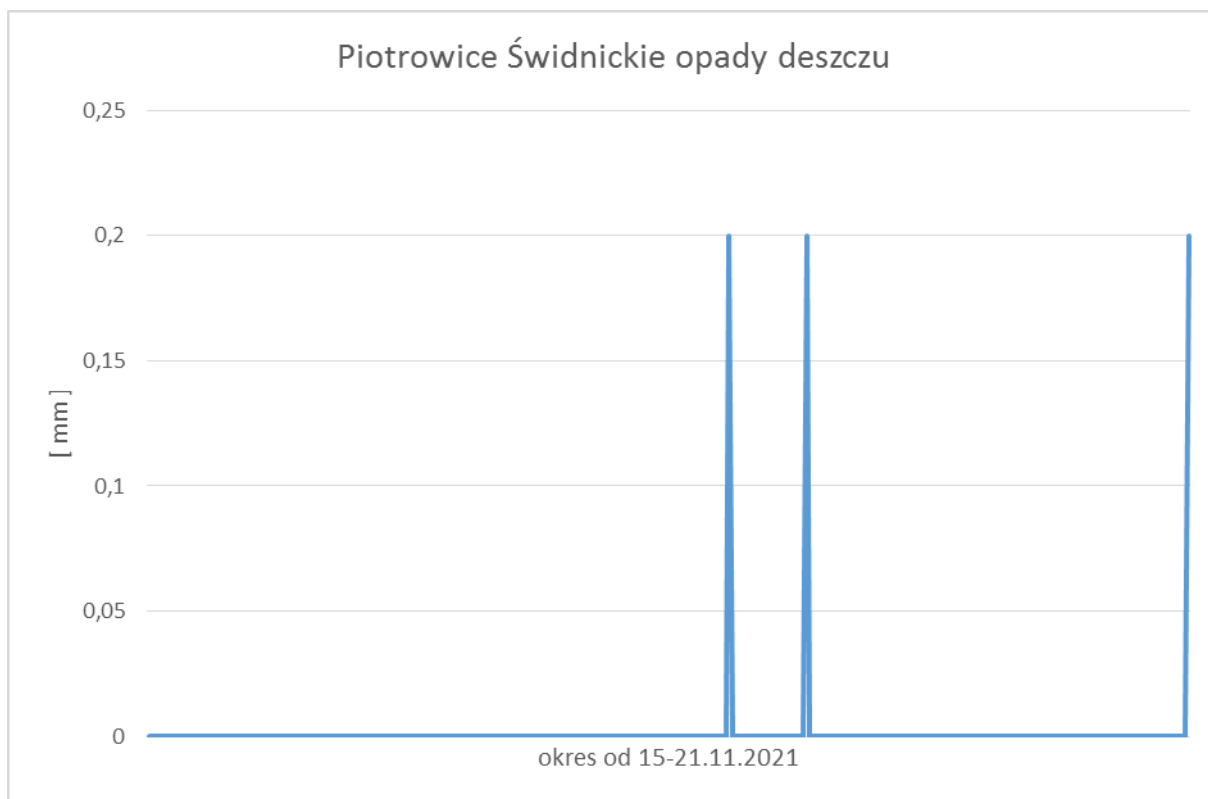
Kukurydza

Zbiory zakończone.

W ciągu ostatniego tygodnia prawie brak opadów deszczu 0,6 mm, deszcz w postaci mżawki. Wilgotność wynosiła od 75 do 99 %, temperatury minimalna -1,9 stopni C, maksymalna 11,1 stopni C. Wiatr do 9,8 m/s. Pogoda sprzyjała pracom polowym- orki, zbiór kukurydzy i buraków.

Koniec prac polowych i ochrony.





Decyzje o zastosowaniu ochrony chemicznej należy podjąć na podstawie własnego monitoringu stanu fitosanitarnego plantacji i doświadczenia.

Od 1 stycznia 2014 r. profesjonalni użytkownicy środków ochrony roślin mają obowiązek stosowania zasad integrowanej ochrony roślin.

Zgodnie z ustawą o środkach ochrony roślin z dnia 8 marca 2013 r.:

- Środki ochrony roślin mogą być stosowane jeżeli zostały dopuszczone do obrotu i stosowania.
- Środki ochrony roślin należy stosować w taki sposób, aby nie stwarzać zagrożenia dla zdrowia ludzi, zwierząt oraz dla środowiska,
- Przeciwdziałać zniesieniu środków ochrony roślin na obszary i obiekty niebędące celem zabiegu z zastosowaniem tych środków oraz planować stosowanie środków ochrony roślin z uwzględnieniem okresu, w którym ludzie będą przebywać na obszarze objętym zabiegiem.
- Środki ochrony roślin stosuje się zgodnie z zasadami integrowanej ochrony roślin, sprzętem sprawnym technicznie i skalibrowanym.
- Zabiegi z zastosowaniem środków ochrony roślin przeznaczonych dla użytkowników profesjonalnych mogą być wykonywane przez osoby przeszkolone, zgodnie z art. 41 ww. ustawy.
- Profesjonalni użytkownicy środków ochrony roślin są zobowiązani do prowadzenia dokumentacji dotyczącej stosowanych środków ochrony roślin i przechowywania jej przez co najmniej 3 lata.