

**Data publikacji:** 22.11 – 28.11.2021

**Roślina:** Jabłonie

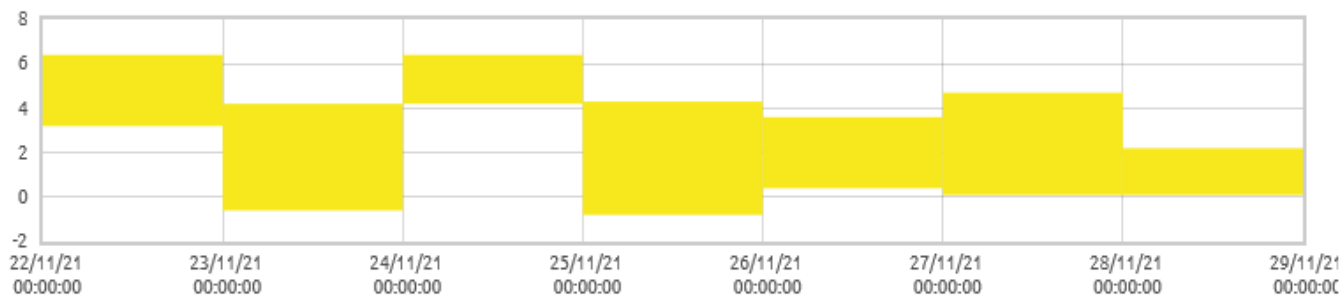
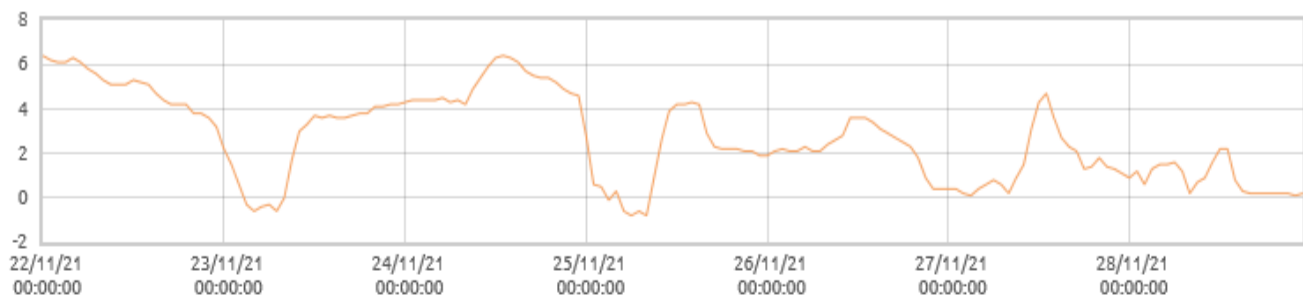
**Stan uprawy dla miejscowości: Maluszyn**

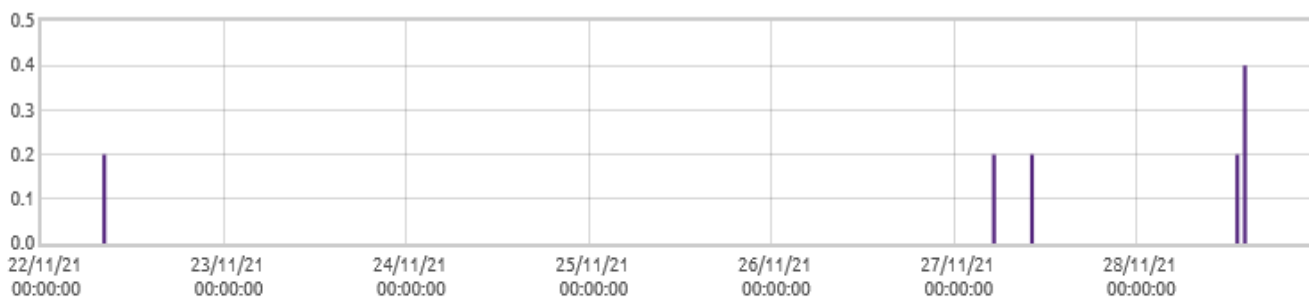
Stan upraw : W ostatnim tygodniu można zaobserwować dość niską temperaturę z przygruntowymi przymrozkami. Intensywne opady śniegu zanotowano pod koniec tygodnia, pozostałe dni charakteryzowały się opadami mżawki . Drzewa w dobrej kondycji z dobrze wykształconymi pąkami. Zakończyło się opadanie liści , drzewa w spoczynku .

Drzewa: - Faza BBCH 99

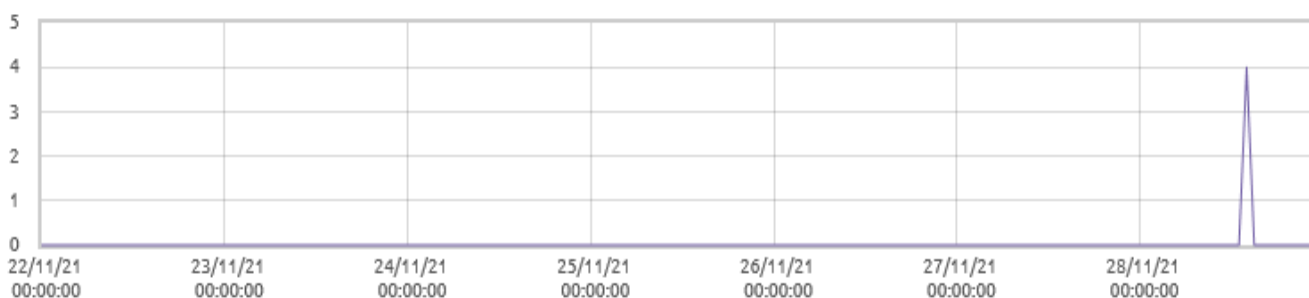
Temperatura ostatniego tygodnia mieściła się w zakresie:

Min. od **-0,8°C do 6,3 °C** , max. od **2,2°C do 8,9°C** ,wilgotność względna powietrza: min od **78%** do **88 %** ,max **93%** do **97%**. Zakończyły się zbiory jabłek w sadach. Blizny po liściach przy sprzyjającej wilgotnej i cieplej pogodzie będą stanowiły bramę do infekcji.

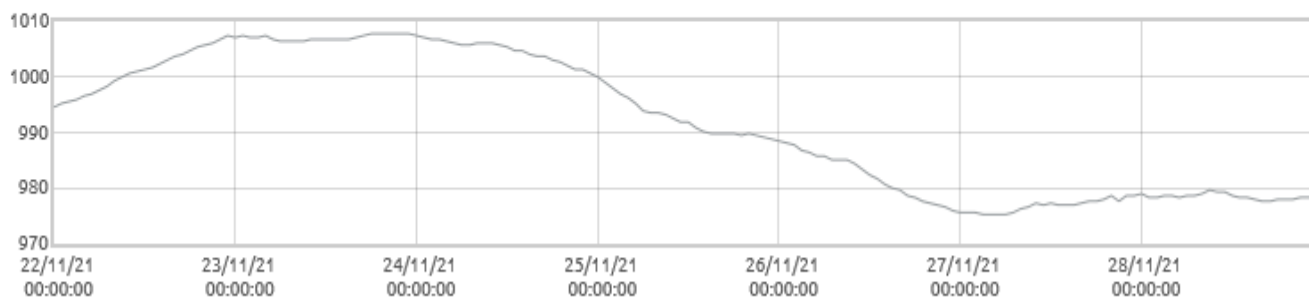




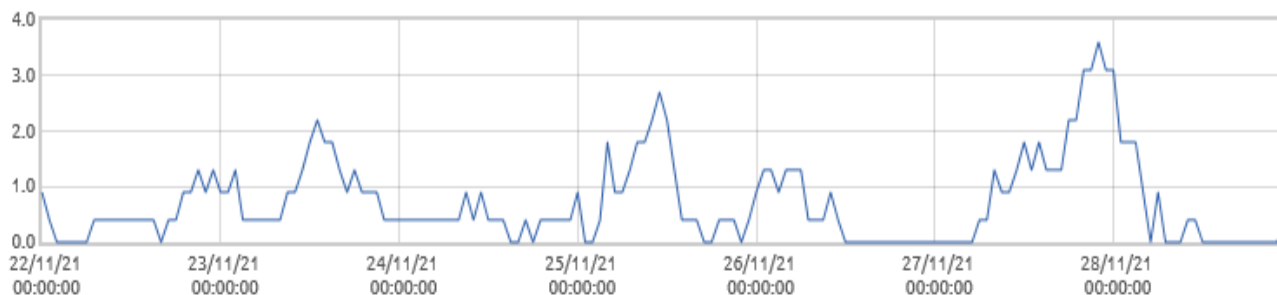
■ Matuszyn: Opady deszczu [mm]



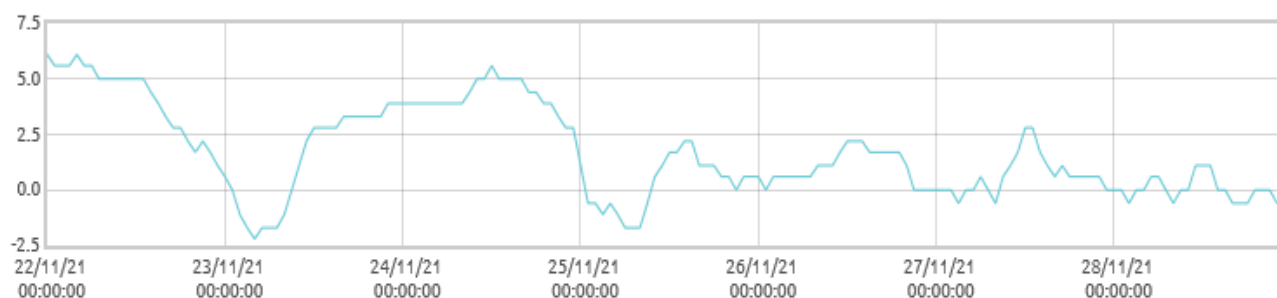
■ Matuszyn: Intensywność opadów [mm/min]



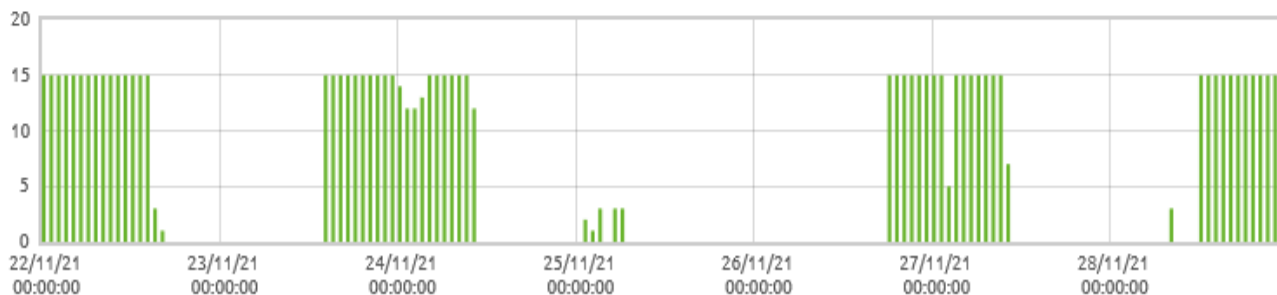
■ Matuszyn: Ciśnienie atmosferyczne [hPa]



■ Matuszyn: Prędkość wiatru [m/s]



■ Matuszyn: Punkt rosy [C]



■ Matuszyn: Zwilżenie liścia

Prognozy na kolejny tydzień pokazują znaczne ochłodzenie i deszczową pogodę z opadami śniegu.

### Zagrożenia:

Choroby

**Rak drzew owocowych** – grzybowa choroba drzew wywołana przez *Neonectria ditissima*. Obecnie może atakować poprzez blizny po owocach a następnie opadających liściach.

**Gorzka plamistość podskórnej**. GPP powstaje na skutek niedoboru wapnia w owocach, a dokładniej przyczyną jest zbyt wysoki stosunek potasu do wapnia, co charakterystyczne jest dla jabłek z młodych drzew, dużych owoców i zbyt wczesnie zebranych.

**Zalecenia:** Ciągła lustracja sadu.

Po zbiorach i opadzie liści zabiegi preparatami miedziowymi.

**Decyzje o zastosowaniu ochrony chemicznej należy podjąć na podstawie własnego monitoringu stanu fitosanitarnego plantacji i doświadczenia.**

**Od 1 stycznia 2014 r. profesjonalni użytkownicy środków ochrony roślin mają obowiązek stosowania zasad integrowanej ochrony roślin.**

Zgodnie z ustawą o środkach ochrony roślin z dnia 8 marca 2013 r.:

- Środki ochrony roślin mogą być stosowane jeżeli zostały dopuszczone do obrotu i stosowania.
- Środki ochrony roślin należy stosować w taki sposób, aby nie stwarzać zagrożenia dla zdrowia ludzi, zwierząt oraz dla środowiska,
- Przeciwdziałać zniesieniu środków ochrony roślin na obszary i obiekty niebędące celem zabiegu z zastosowaniem tych środków oraz planować stosowanie środków ochrony roślin z uwzględnieniem okresu, w którym ludzie będą przebywać na obszarze objętym zabiegiem.
- Środki ochrony roślin stosuje się zgodnie z zasadami integrowanej ochrony roślin, sprzętem sprawnym technicznie i skalibrowanym.
- Zabiegi z zastosowaniem środków ochrony roślin przeznaczonych dla użytkowników profesjonalnych mogą być wykonywane przez osoby przeszkolone, zgodnie z art. 41 ww. ustawy.
- Profesjonalni użytkownicy środków ochrony roślin są zobowiązani do prowadzenia dokumentacji dotyczącej stosowania środków ochrony roślin i przechowywanie jej przez co najmniej 3 lata.