

Data publikacji: 15.11 – 21.11.2021

Roślina: Jabłonie

Stan uprawy dla miejscowości: MAŁUSZYN

Stan upraw : W ostatnim tygodniu można zaobserwować dość wysoką temperaturę jak na tę porę roku. Zanotowano co prawda na początku tygodnia przymrozek w nocy ale kolejne noce przyniosły temperatury nawet powyżej 9°C Intensywne opady deszczu zanotowano w środku tygodnia, pozostałe dni charakteryzowały się opadami mżawki . Drzewa w dobrej kondycji z dobrze wykształconymi pąkami. Zaczyna się opad liści .

Drzewa: - Faza BBCH 81-91

Temperatura ostatniego tygodnia mieściła się w zakresie:

Min. od -1,0°C do 9,1 °C , max. od 5,7°C do 10,9°C ,wilgotność względna powietrza: min od 85% do 90 % ,max 91% do 97%. Zakończyły się zbiory jabłek w sadach. Na wczesnych odmiana zaczynają już opadać liście . Blizny po liściach przy sprzyjającej wilgotnej i cieplej pogodzie będą stanowiły bramę do infekcji.

Zagrożenia: Choroby

Rak drzew owocowych – grzybowa choroba drzew wywołana przez *Neonectria ditissima*. Obecnie może atakować poprzez blizny po owocach a następnie opadających liściach.

Gorzka plamistości podskórnej. GPP powstaje na skutek niedoboru wapnia w owocach, a dokładniej przyczyną jest zbyt wysoki stosunek potasu do wapnia, co charakterystyczne jest dla jabłek z młodych drzew, dużych owoców i zbyt wczesnie zebranych.

Zalecenia: Ciągła lustracja sadu.

Po zbiorach i opadzie liści zabiegi preparatami miedziowymi.

Decyzje o zastosowaniu ochrony chemicznej należy podjąć na podstawie własnego monitoringu stanu fitosanitarnego plantacji i doświadczenia.

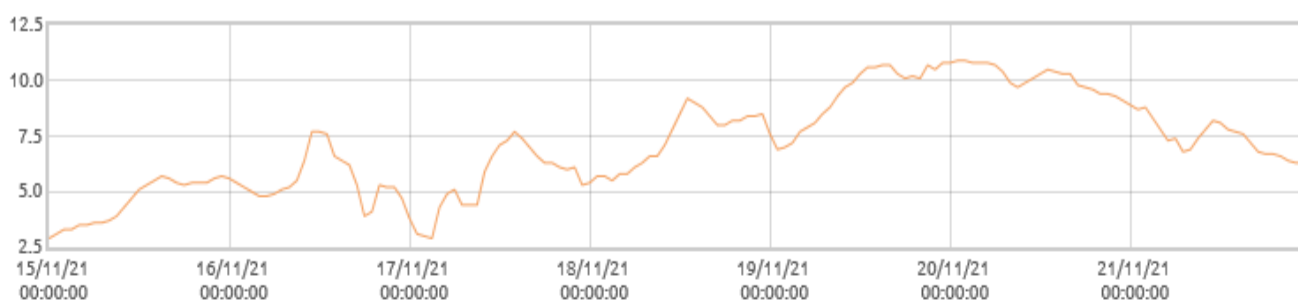
Od 1 stycznia 2014 r. profesjonalni użytkownicy środków ochrony roślin mają obowiązek stosowania zasad integrowanej ochrony roślin.

Zgodnie z ustawą o środkach ochrony roślin z dnia 8 marca 2013 r.:

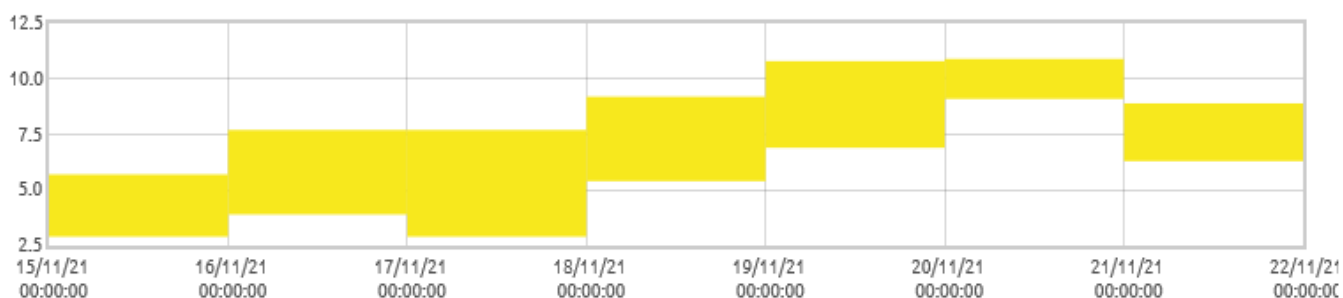
- Środki ochrony roślin mogą być stosowane jeżeli zostały dopuszczone do obrotu i stosowania.
- Środki ochrony roślin należy stosować w taki sposób, aby nie stwarzać zagrożenia dla zdrowia ludzi, zwierząt oraz dla środowiska,
- Przeciwdziałać zniesieniu środków ochrony roślin na obszary i obiekty niebędące celem zabiegu z zastosowaniem tych środków oraz planować stosowanie środków

ochrony roślin z uwzględnieniem okresu, w którym ludzie będą przebywać na obszarze objętym zabiegiem.

- Środki ochrony roślin stosuje się zgodnie z zasadami integrowanej ochrony roślin, sprzętem sprawnym technicznie i skalibrowanym.
- Zabiegi z zastosowaniem środków ochrony roślin przeznaczonych dla użytkowników profesjonalnych mogą być wykonywane przez osoby przeszkolone, zgodnie z art. 41 ww. ustawy.
- Profesjonalni użytkownicy środków ochrony roślin są zobowiązani do prowadzenia dokumentacji dotyczącej stosowania środków ochrony roślin i przechowywanie jej przez co najmniej 3 lata.



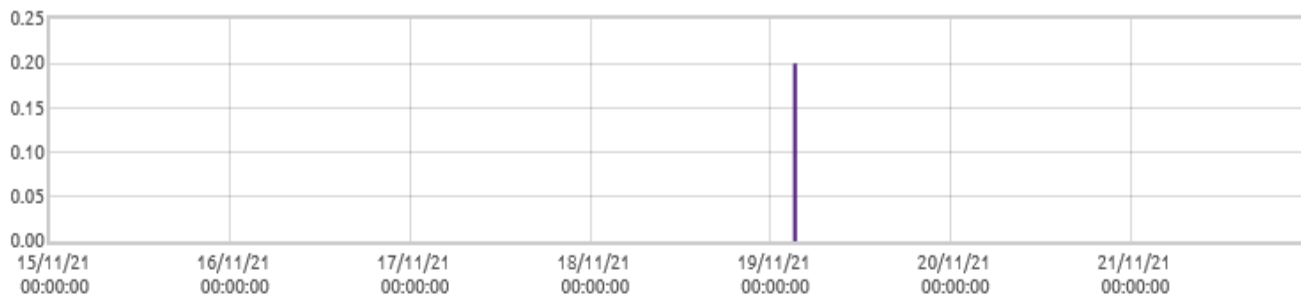
Matuszyn: Temperatura powietrza [C]



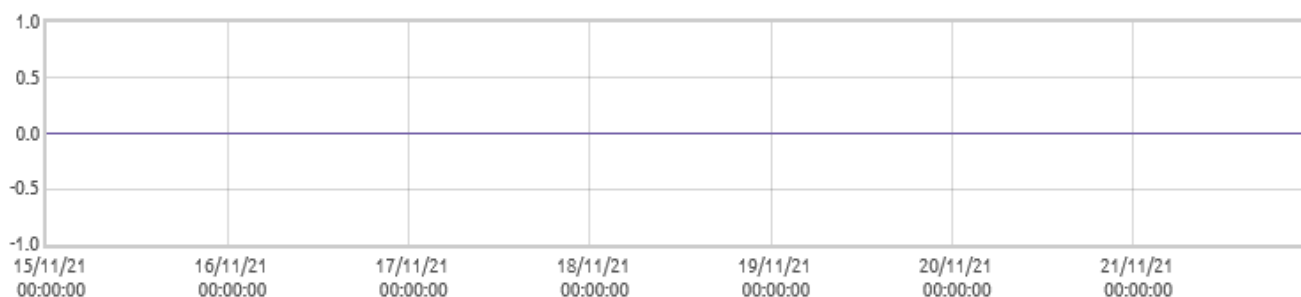
Matuszyn: Amplitudy temperatur [C]



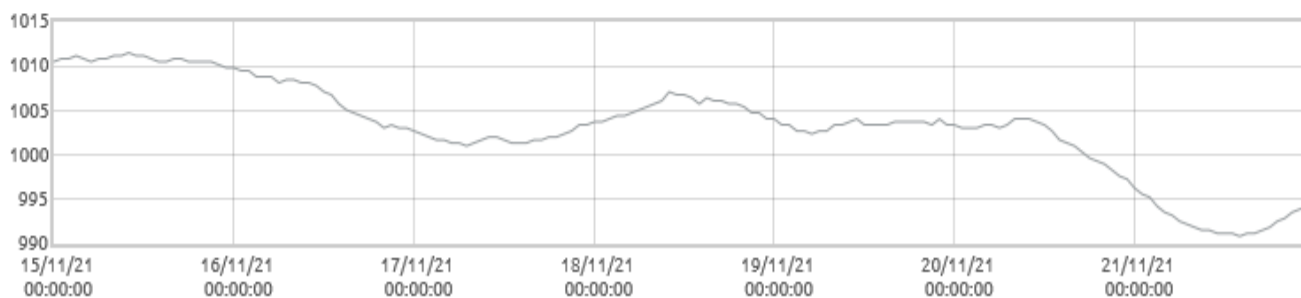
Matuszyn: Wilgotność względna powietrza [%]



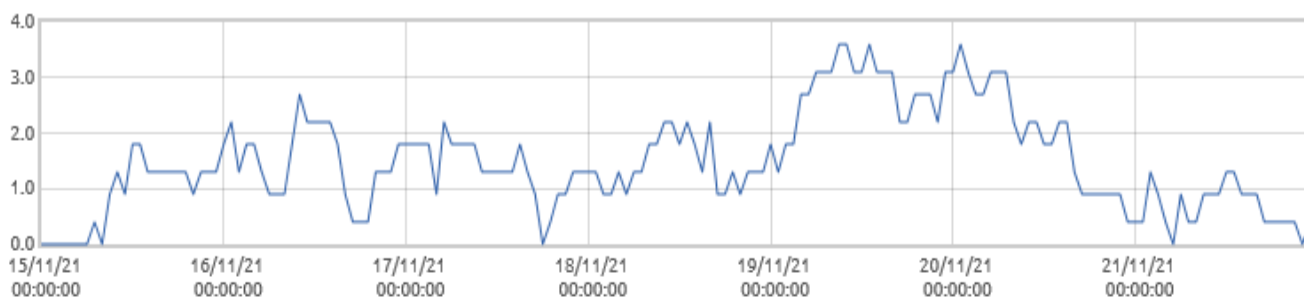
■ Matuszyn: Opady deszczu [mm]



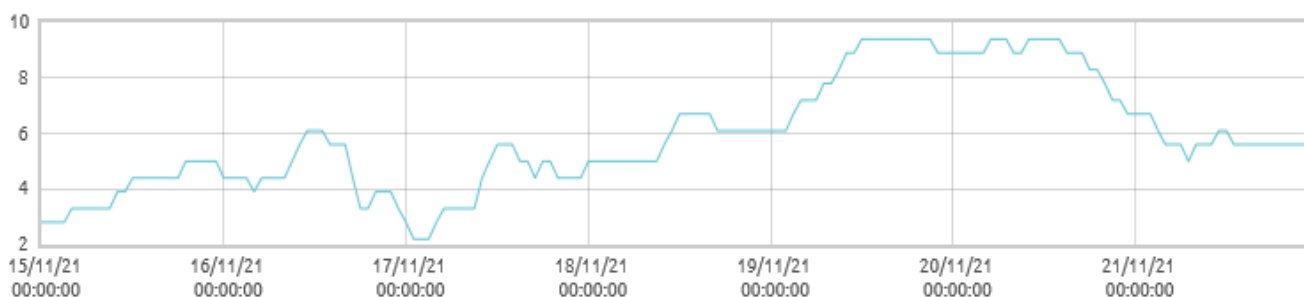
■ Matuszyn: Intensywność opadów [mm/min]



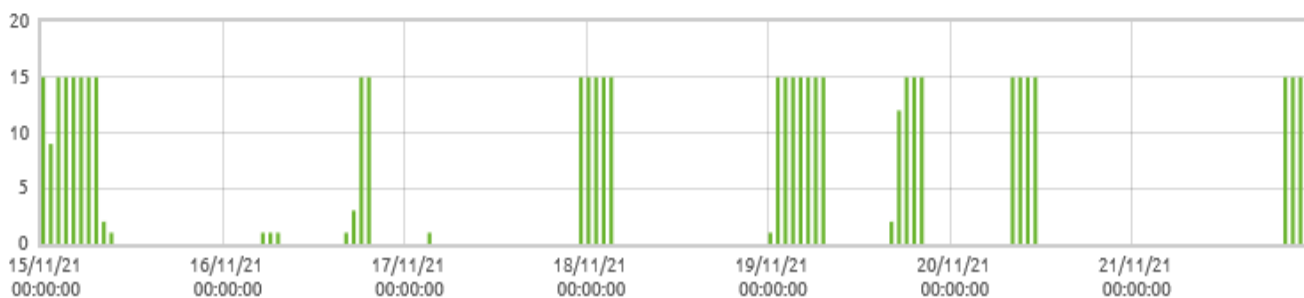
■ Matuszyn: Ciśnienie atmosferyczne [hPa]



■ Matuszyn: Prędkość wiatru [m/s]



■ Matuszyn: Punkt rosy [C]



■ Matuszyn: Zwilżenie liścia

Prognozy na kolejny tydzień pokazują znaczne ochłodzenie i deszczową pogodę.