

Data publikacji: 23.03.2021-29.03.2021

Roślina: Jabłonie

Stan uprawy dla miejscowości : MAŁUSZYN

Mamy za sobą dość ciepły tydzień bez przymrozków w nocy. W obecnej chwili występują zapasy wody w glebie, ostatni tydzień z niewielkimi, przelotnymi opadami deszczu. Szacowane są przemrożenia drzew po niedawnych spadkach temperatur. W niektórych sadach występują niewielkie uszkodzenia podstawy pąka. Drzewa w okresie spoczynku - Faza BBCH 01. Temperatura ostatniego tygodnia mieściła się w zakresie: Min. od **0,6°C** do **7,3 °C**, max. od **7,2°C** do **17,8°C**, wilgotność względna powietrza: min od **52%** do **71 %**, max **75%** do **93%**.

Nadal trwa cięcie drzew i porządkowanie sadów.

Zagrożenia:

Drzewa w fazie początku nabrzmiewania pąków, brak zagrożeń ze strony chorób, szkodników i chwastów. Największe obawy budzi wystąpienie większych spadków temperatur w momencie, kiedy rośliny są rozhartowane. Na przyszły tydzień zapowiadana jest słoneczna pogoda z temperaturami w dzień do 20°C. Zapowiada się szybki rozwój wegetacji.

Zalecenia:

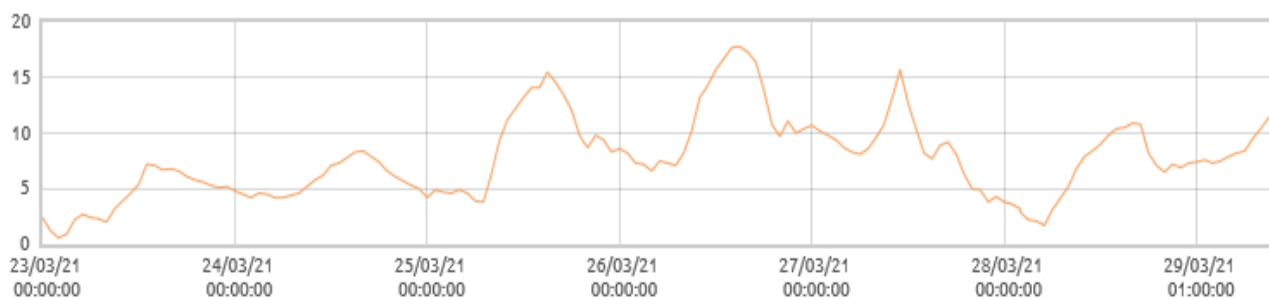
Ciągła lustracja sadu. . Po cięciu sadów zabiegi preparatami bakteriobójczymi, miedziowymi jeśli temperatury w nocy będą dodatnie a w dzień w zakresie 5-10°C. Jeśli spodziewamy się większych spadków temperatur i obawiamy się wymarznienia sadu można zastosować nawóz na bazie miedzi (glinka kaolinowa, Manisol), stosowanym szczególnie do ochrony roślin przed promieniowaniem słonecznym.

Decyzje o zastosowaniu ochrony chemicznej należy podjąć na podstawie własnego monitoringu stanu fitosanitarnego plantacji i doświadczenia.

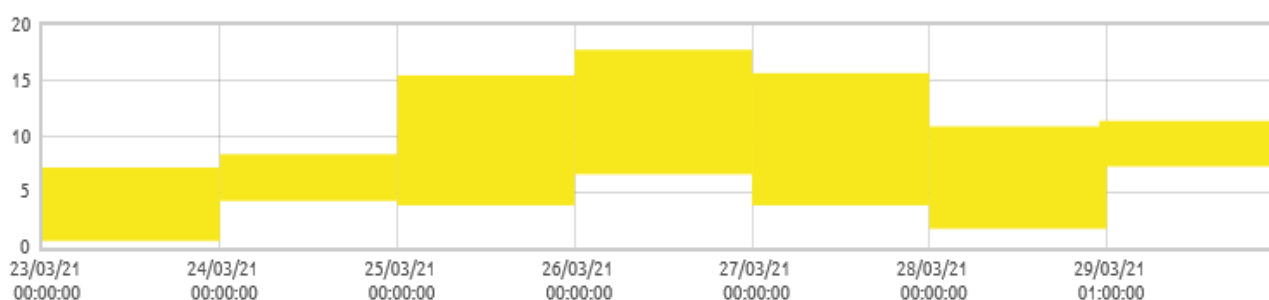
Od 1 stycznia 2014 r. profesjonalni użytkownicy środków ochrony roślin mają obowiązek stosowania zasad integrowanej ochrony roślin.

Zgodnie z ustawą o środkach ochrony roślin z dnia 8 marca 2013 r.:

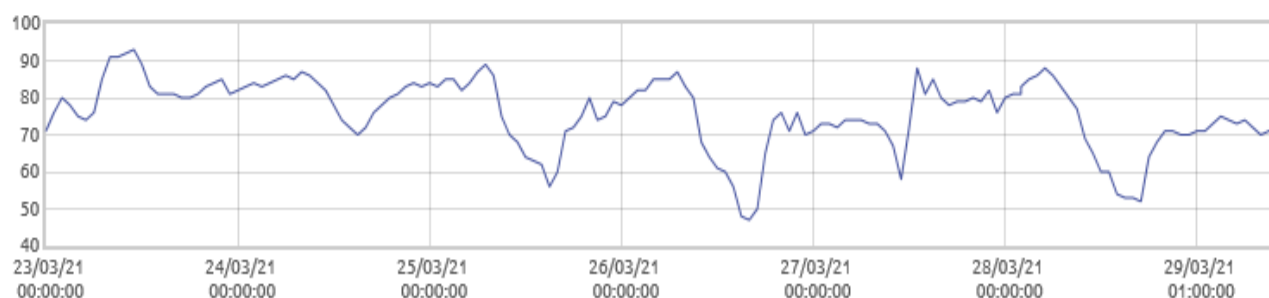
- Środki ochrony roślin mogą być stosowane jeżeli zostały dopuszczone do obrotu i stosowania.
- Środki ochrony roślin należy stosować w taki sposób, aby nie stwarzać zagrożenia dla zdrowia ludzi, zwierząt oraz dla środowiska,
- Przeciwdziałać zniesieniu środków ochrony roślin na obszary i obiekty niebędące celem zabiegu z zastosowaniem tych środków oraz planować stosowanie środków ochrony roślin z uwzględnieniem okresu, w którym ludzie będą przebywać na obszarze objętym zabiegiem.
- Środki ochrony roślin stosuje się zgodnie z zasadami integrowanej ochrony roślin, sprzętem sprawnym technicznie i skalibrowanym.
- Zabiegi z zastosowaniem środków ochrony roślin przeznaczonych dla użytkowników profesjonalnych mogą być wykonywane przez osoby przeszkolone, zgodnie z art. 41 ww. ustawy.
- Profesjonalni użytkownicy środków ochrony roślin są zobowiązani do prowadzenia dokumentacji dotyczącej stosowania środków ochrony roślin i przechowywanie jej przez co najmniej 3 lata.



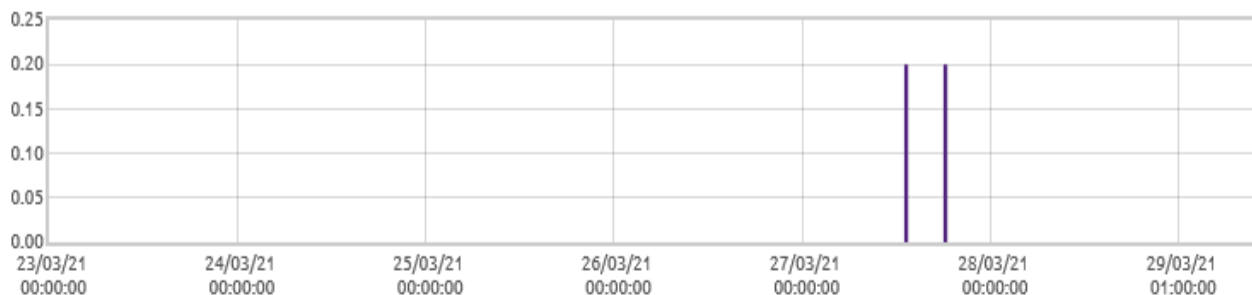
Matuszyn: Temperatura powietrza [C]



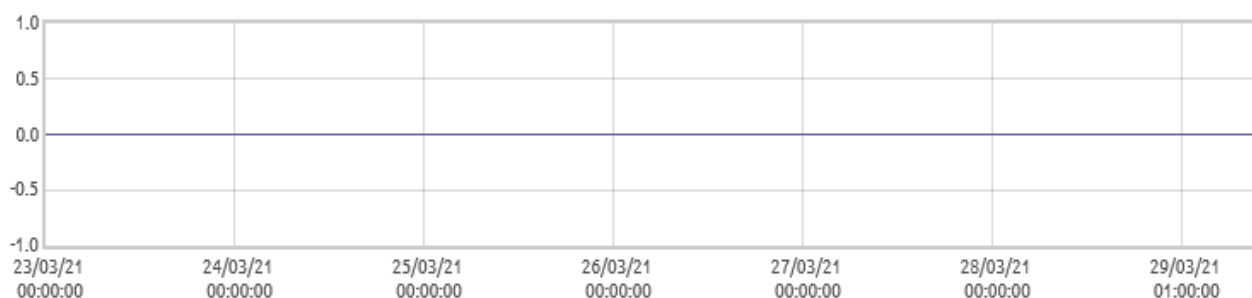
Matuszyn: Amplitudy temperatur [C]



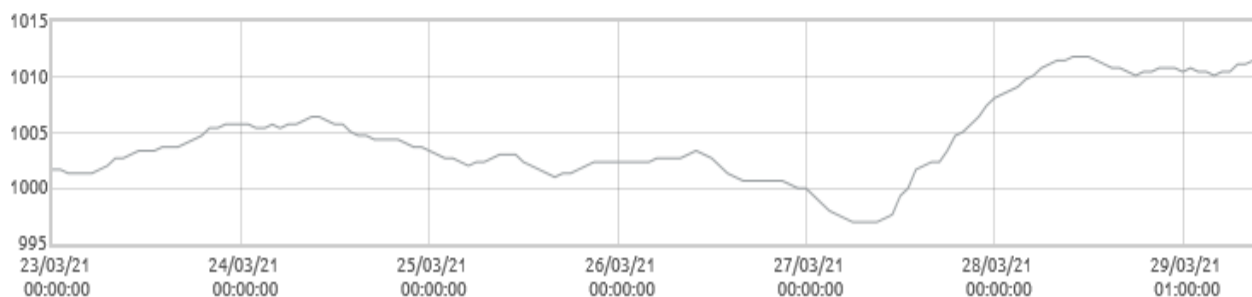
Matuszyn: Wilgotność względna powietrza [%]



■ Matuszyn: Opady deszczu [mm]

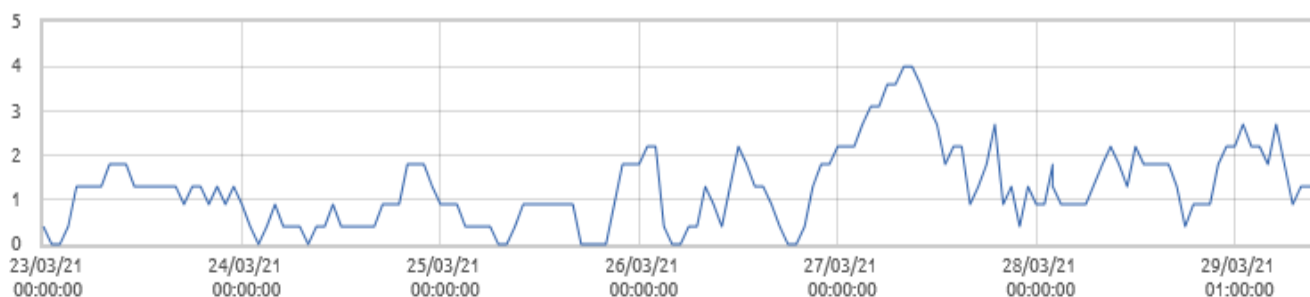


■ Matuszyn: Intensywność opadów [mm/min]

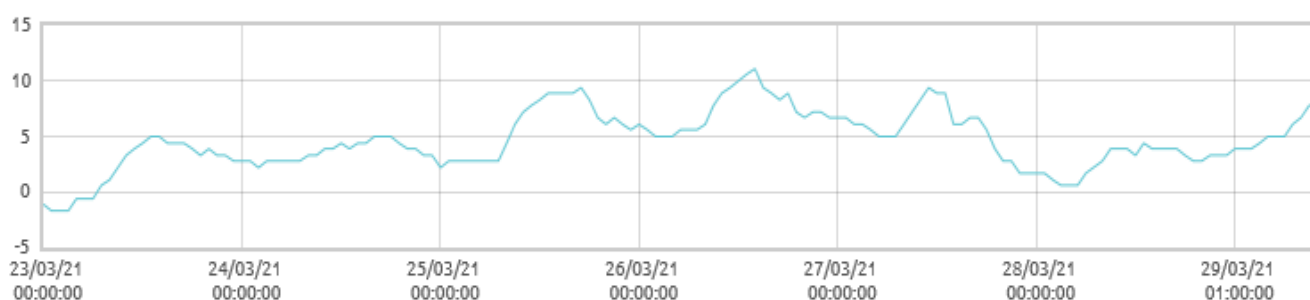


■ Matuszyn: Ciśnienie atmosferyczne [hPa]

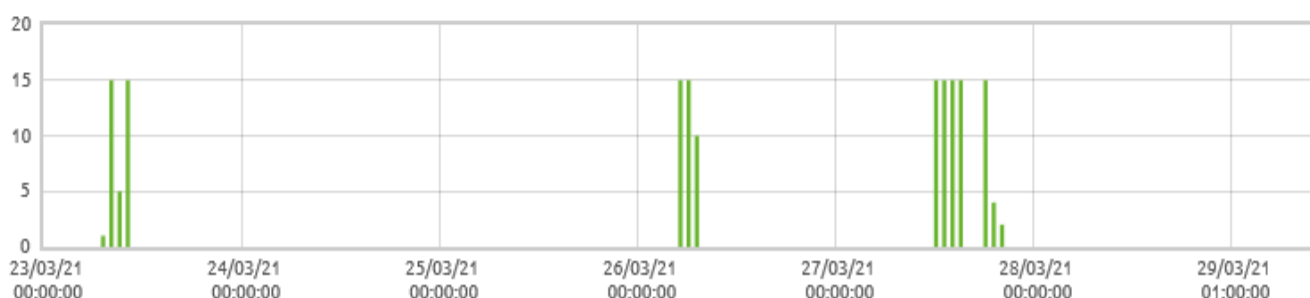
■ Matuszyn: Ciśnienie atmosferyczne [hPa]



■ Matuszyn: Prędkość wiatru [m/s]



■ Matuszyn: Punkt rosy [C]



■ Matuszyn: Zwilżenie liścia