

**Data publikacji:** 16.03.2021-22.03.2021

**Roślina:** Jabłonie

**Stan uprawy dla miejscowości : MAŁUSZYN**

Mamy za sobą chłodny tydzień z przymrozkami w nocy. W obecnej chwili występują zapasy wody w glebie, ostatni tydzień obfitował w opady deszczu. Szacowane są przemrożenia drzew po niedawnych spadkach temperatur. W niektórych sadach występują niewielkie uszkodzenia podstawy pąka. Drzewa w okresie spoczynku - Faza BBCH 99.

Temperatura ostatniego tygodnia mieściła się w zakresie:

Min. od **-6,1°C** do **2,3 °C**, max. od **0,8°C** do **7,3°C**, wilgotność względna powietrza: min od **59%** do **90 %**, max **91%** do **96%**.

Nadal trwa cięcie drzew i porządkowanie sadów.

**Zagrożenia:** Drzewa w fazie spoczynku, brak zagrożeń ze strony chorób, szkodników i chwastów. Największe obawy budzi wystąpienie większych spadków temperatur w momencie, kiedy rośliny są rozhartowane.

Na przyszły tydzień aura zapowiada się zimowa niskie temperatury w ciągu dnia w nocy niewielkie przymrozki. Nie zapowiada się szybkiego startu wegetacji oraz kłopotów z przemrożeniami.

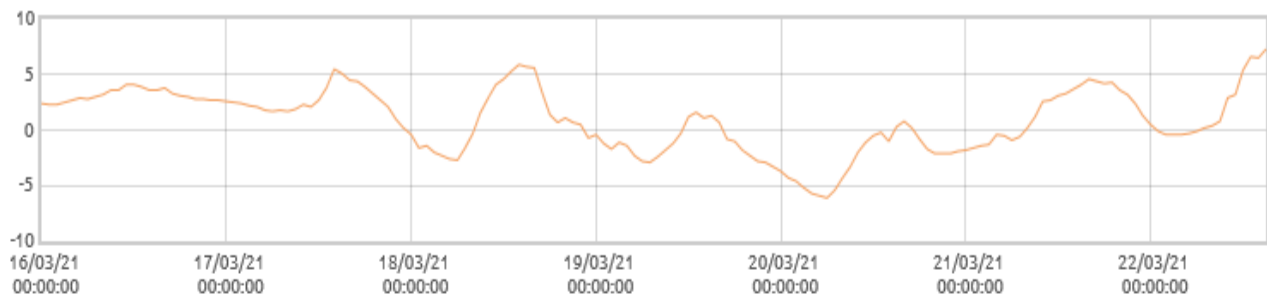
**Zalecenia:**

Ciągła lustracja sadu. . Po cięciu sadów zabiegi preparatami bakteriobójczymi, miedziowymi jeśli temperatury w nocy będą dodatnie a w dzień w zakresie 5-10°C. Jeśli spodziewamy się większych spadków temperatur i obawiamy się wymarznienia sadu można zastosować nawóz na bazie miedzi( glinaka kaolinowa, Manisol), stosowanym szczególnie do ochrony roślin przed promieniowaniem słonecznym.

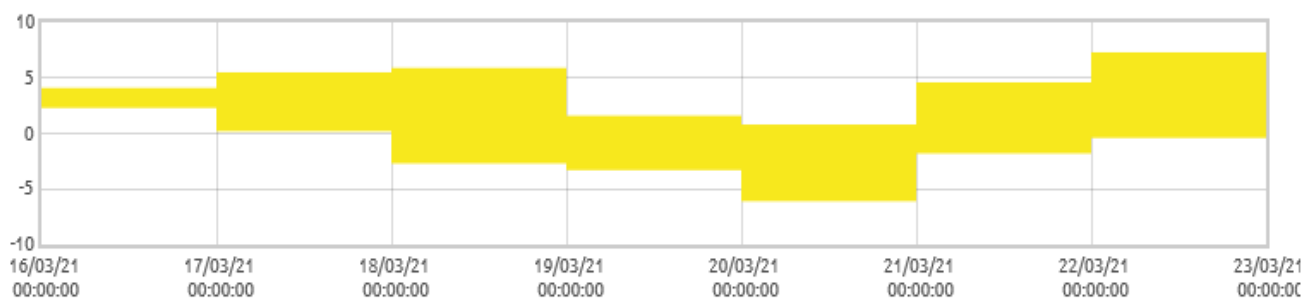
**Od 1 stycznia 2014 r. profesjonalni użytkownicy środków ochrony roślin mają obowiązek stosowania zasad integrowanej ochrony roślin.**

Zgodnie z ustawą o środkach ochrony roślin z dnia 8 marca 2013 r.:

- Środki ochrony roślin mogą być stosowane jeżeli zostały dopuszczone do obrotu i stosowania.
- Środki ochrony roślin należy stosować w taki sposób, aby nie stwarzać zagrożenia dla zdrowia ludzi, zwierząt oraz dla środowiska,
- Przeciwdziałać zniesieniu środków ochrony roślin na obszary i obiekty niebędące celem zabiegu z zastosowaniem tych środków oraz planować stosowanie środków ochrony roślin z uwzględnieniem okresu, w którym ludzie będą przebywać na obszarze objętym zabiegiem.
- Środki ochrony roślin stosuje się zgodnie z zasadami integrowanej ochrony roślin, sprzętem sprawnym technicznie i skalibrowanym.
- Zabiegi z zastosowaniem środków ochrony roślin przeznaczonych dla użytkowników profesjonalnych mogą być wykonywane przez osoby przeszkolone, zgodnie z art. 41 ww. ustawy.
- Profesjonalni użytkownicy środków ochrony roślin są zobowiązani do prowadzenia dokumentacji dotyczącej stosowania środków ochrony roślin i przechowywanie jej przez co najmniej 3 lata.



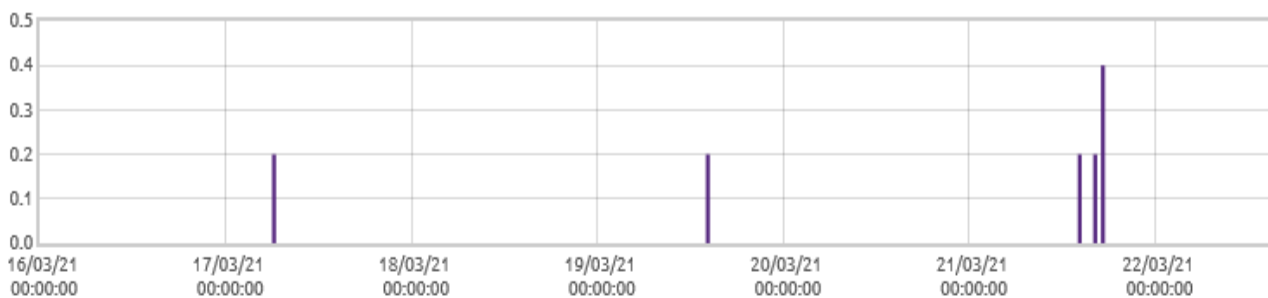
Matuszyn: Temperatura powietrza [C]



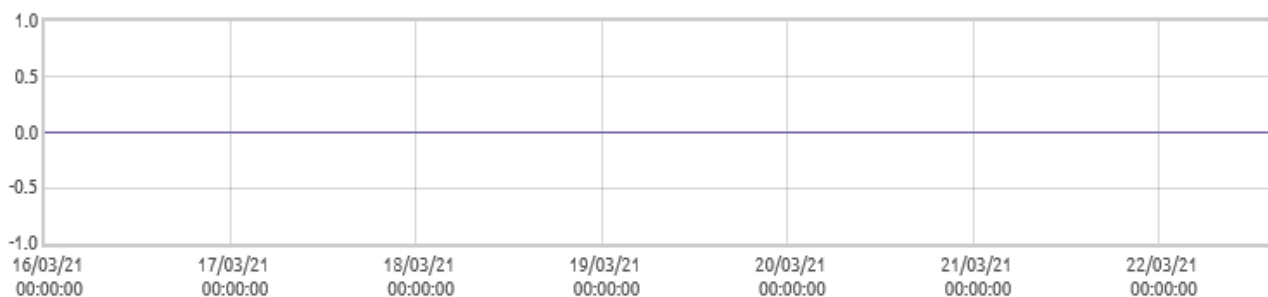
Matuszyn: Amplitudy temperatur [C]



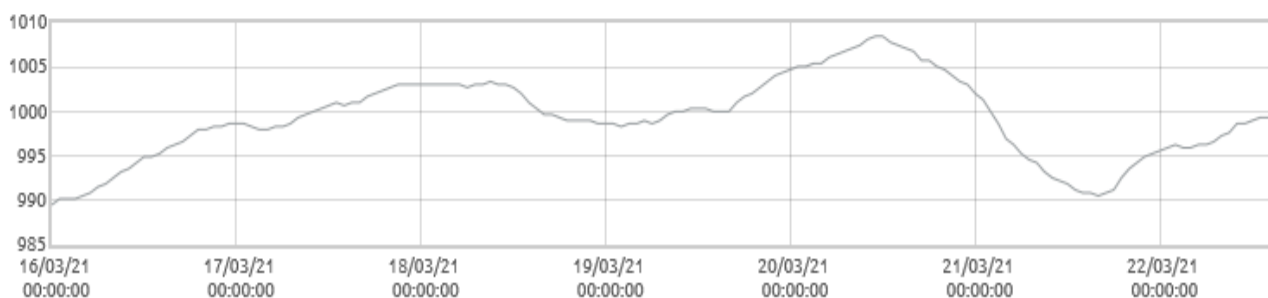
Matuszyn: Wilgotność względna powietrza [%]



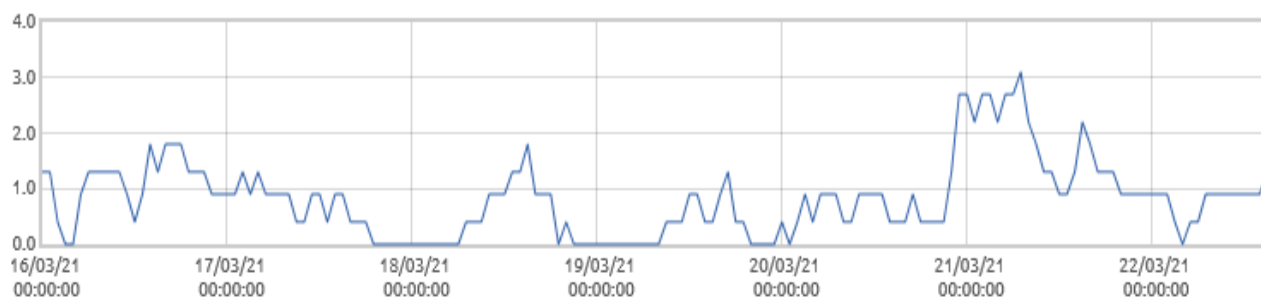
■ Matuszyn: Opady deszczu [mm]



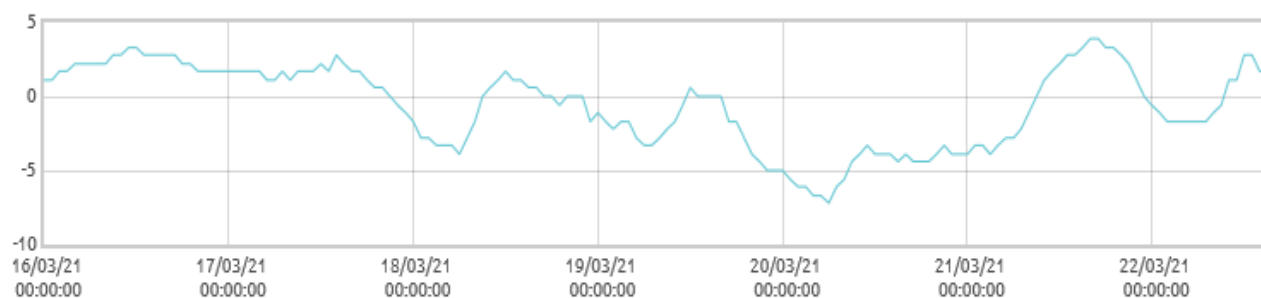
■ Matuszyn: Intensywność opadów [mm/min]



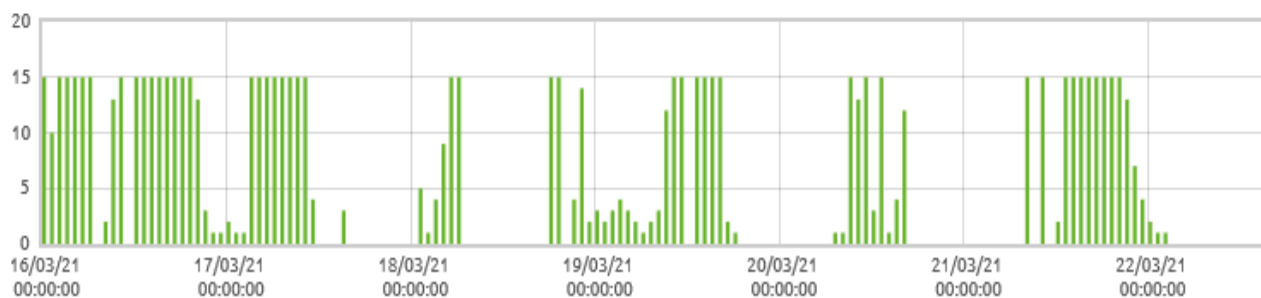
■ Matuszyn: Ciśnienie atmosferyczne [hPa]



■ Matuszyn: Prędkość wiatru [m/s]



■ Matuszyn: Punkt rosy [C]



■ Matuszyn: Zwilżenie liścia