

Data publikacji: 09.03.2021-15.03.2021

Roślina: Jabłonie

Stan uprawy dla miejscowości : MAŁUSZYN

Po zimnym początku tygodnia powróciło ochłodzenie. W obecnej chwili występują zapasy wody w glebie po topnieniu śniegów oraz dodatkowo wystąpiły przelotne opady deszczu. Szacowane są przemrożenia drzew po niedawnych spadkach temperatur. W niektórych sadach występują niewielkie uszkodzenia podstawy pąka.

Drzewa w okresie spoczynku - Faza BBCH 99.

Temperatura ostatniego tygodnia mieściła się w zakresie: Min. od **-5,3°C** do **3,9 °C** , max. od **4,7°C** do **9,5°C** ,wilgotność względna powietrza: min od **40%** do **70 %** ,max **76%** do **92%**. Nadal trwa cięcie drzew w sadach.

Zagrożenia:

Drzewa w fazie spoczynku, brak zagrożeń ze strony chorób, szkodników i chwastów. Największe obawy budzi wystąpienie większych spadków temperatur w momencie, kiedy rośliny są rozhartowane.

Na przyszły tydzień i najbliższe tygodnie zapowiadane są temperatury oscylujące w okolicy 5°C w dzień oraz w nocy do -5°C co nie zapowiada szybkiego startu wegetacji oraz kłopotów z przemrożeniami.

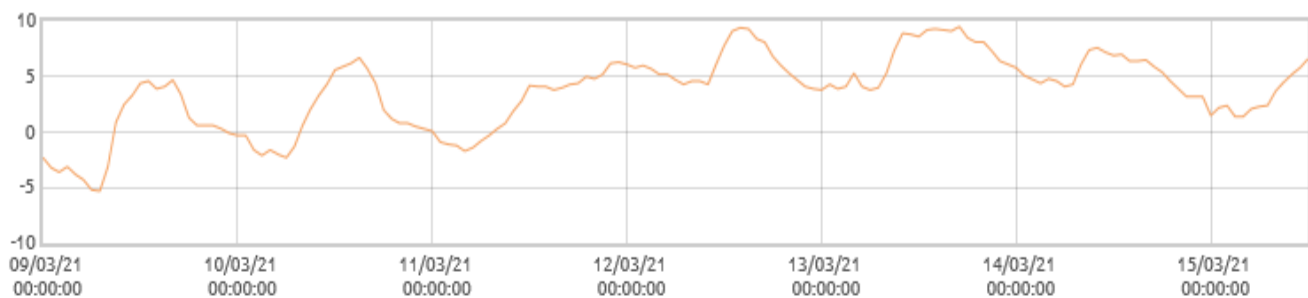
Zalecenia: Ciągła lustracja sadu. . Po cięciu sadów zabiegi preparatami bakteriobójczymi, miedziowymi jeśli temperatury w nocy będą dodatnie a w dzień w zakresie 5-10°C. Jeśli spodziewamy się większych spadków temperatur i obawiamy się wymarznienia sadu można zastosować nawóz na bazie miedzi(glinka kaolinowa, Manisol), stosowanym szczególnie do ochrony roślin przed promieniowaniem słonecznym.

Decyzje o zastosowaniu ochrony chemicznej należy podjąć na podstawie własnego monitoringu stanu fitosanitarnego plantacji i doświadczenia.

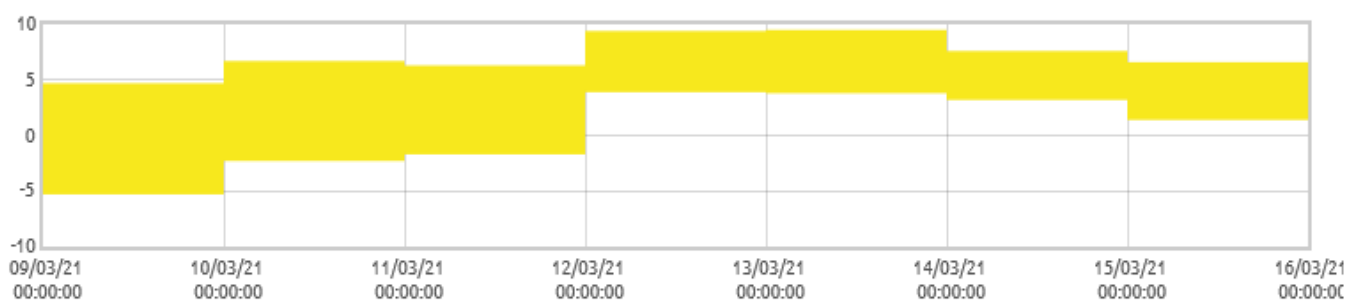
Od 1 stycznia 2014 r. profesjonalni użytkownicy środków ochrony roślin mają obowiązek stosowania zasad integrowanej ochrony roślin.

Zgodnie z ustawą o środkach ochrony roślin z dnia 8 marca 2013 r.:

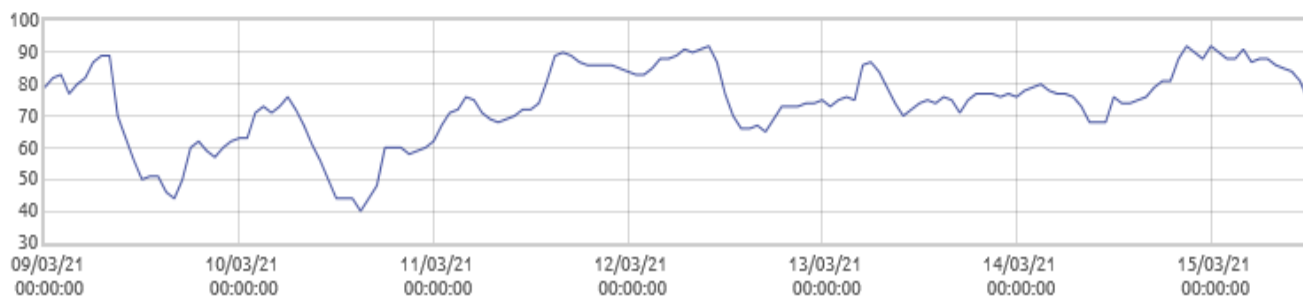
- Środki ochrony roślin mogą być stosowane jeżeli zostały dopuszczone do obrotu i stosowania.
- Środki ochrony roślin należy stosować w taki sposób, aby nie stwarzać zagrożenia dla zdrowia ludzi, zwierząt oraz dla środowiska,
- Przeciwdziałać zniesieniu środków ochrony roślin na obszary i obiekty niebędące celem zabiegu z zastosowaniem tych środków oraz planować stosowanie środków ochrony roślin z uwzględnieniem okresu, w którym ludzie będą przebywać na obszarze objętym zabiegiem.
- Środki ochrony roślin stosuje się zgodnie z zasadami integrowanej ochrony roślin, sprzętem sprawnym technicznie i skalibrowanym.
- Zabiegi z zastosowaniem środków ochrony roślin przeznaczonych dla użytkowników profesjonalnych mogą być wykonywane przez osoby przeszkolone, zgodnie z art. 41 ww. ustawy.
- Profesjonalni użytkownicy środków ochrony roślin są zobowiązani do prowadzenia dokumentacji dotyczącej stosowania środków ochrony roślin i przechowywanie jej przez co najmniej 3 lata



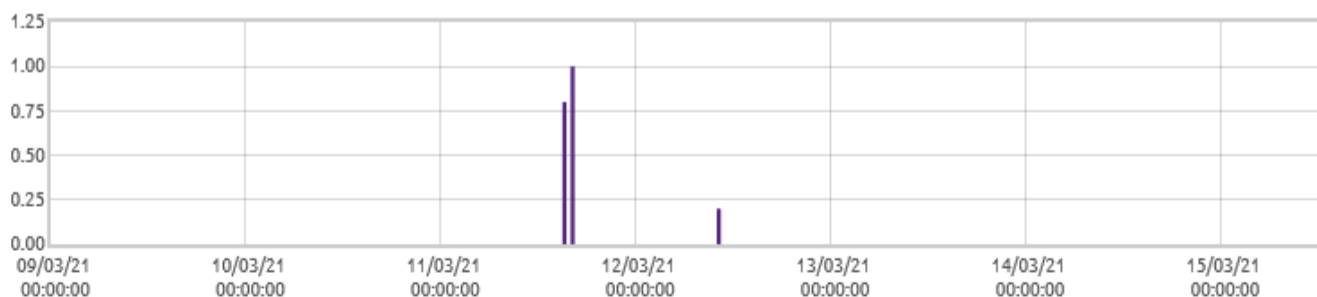
Małuszyn: Temperatura powietrza [C]



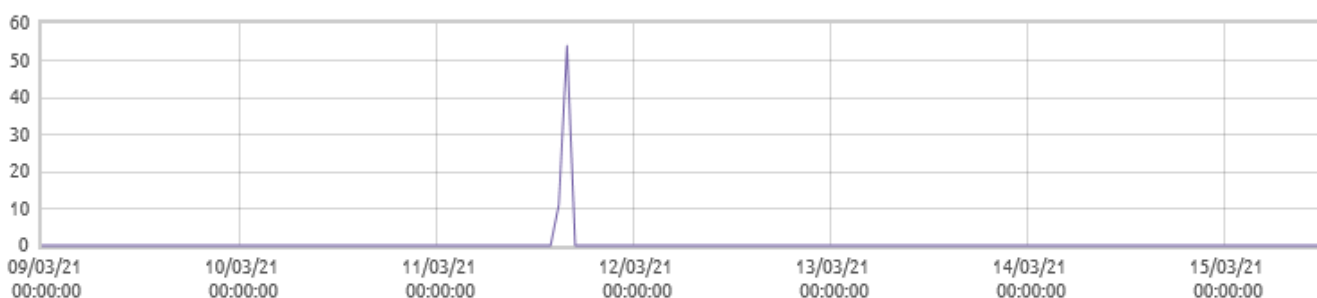
Małuszyn: Amplitudy temperatur [C]



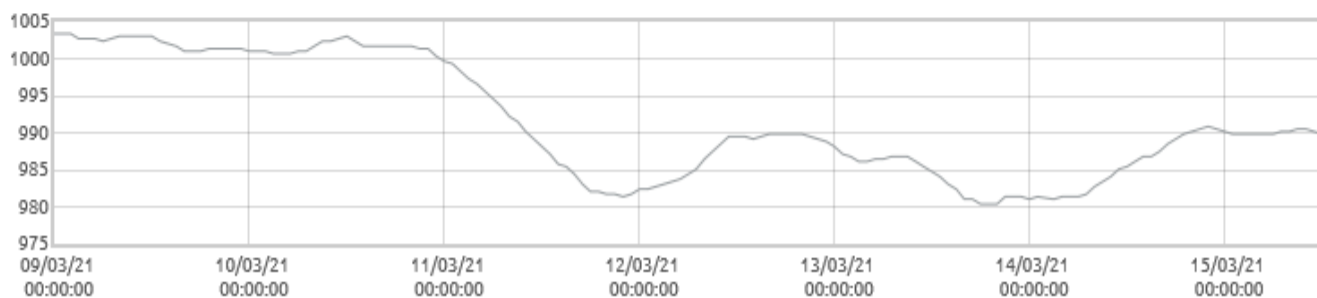
Małuszyn: Wilgotność względna powietrza [%]



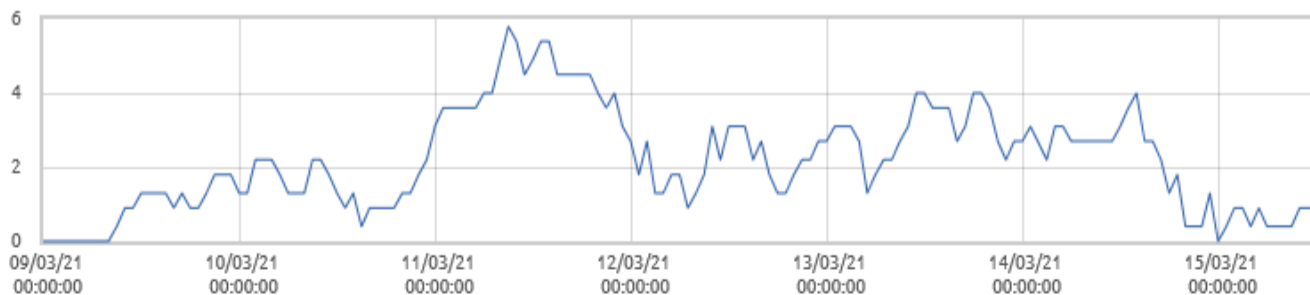
■ Matuszyn: Opady deszczu [mm]



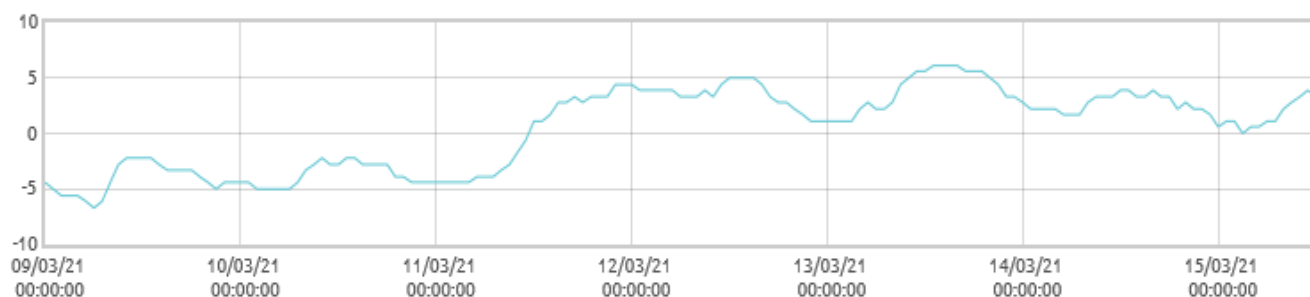
■ Matuszyn: Intensywność opadów [mm/min]



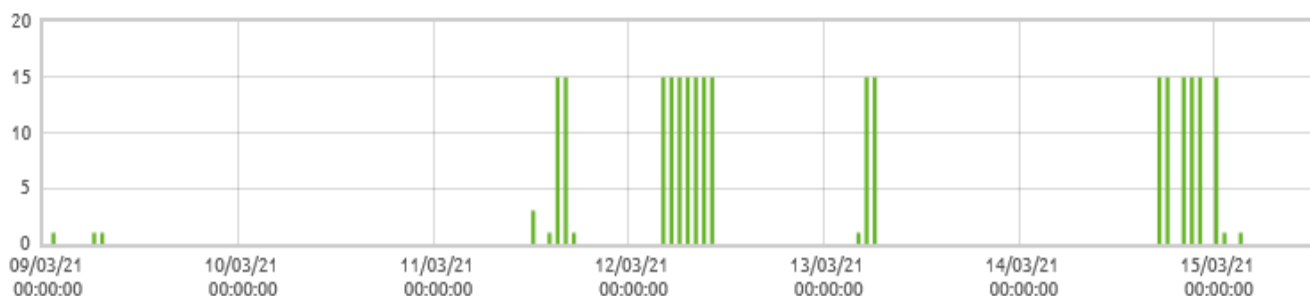
■ Matuszyn: Ciśnienie atmosferyczne [hPa]



■ Matuszyn: Prędkość wiatru [m/s]



■ Matuszyn: Punkt rosy [C]



■ Matuszyn: Zwilżenie liścia