

**Data publikacji:** (13.10.2020-19.10.2020r)

**Roślina:** Jabłonie

**Stan uprawy dla miejscowości : MAŁUSZYN**

W ostatnim tygodniu było umiarkowanie ciepło z dużymi opadami deszczu utrudniającymi zbiory i powodującymi zwiększoną możliwość wystąpienia chorób przechowalniczych. Drzewa w Fazie BBCH 87-89. Temperatura ostatniego tygodnia mieściła się w zakresie:

Min. od **5,0°C** do **7,3 °C** , max. od **7,2°C** do **10,7°C** ,wilgotność względna powietrza: min od **77%** do **96 %** ,max **94%** do **97%**. Trwają zbiory odmian zimowych.

W sadach wykonano już ostatnie zabiegi tzw. przechowalnicze- zabiegi fungicydowe zapobiegające powstaniu plam parcha przechowalniczego oraz innych chorób przechowalniczych. Wilgotna pogoda z dużą ilością deszczu może powodować zmycie zastosowanych preparatów.]

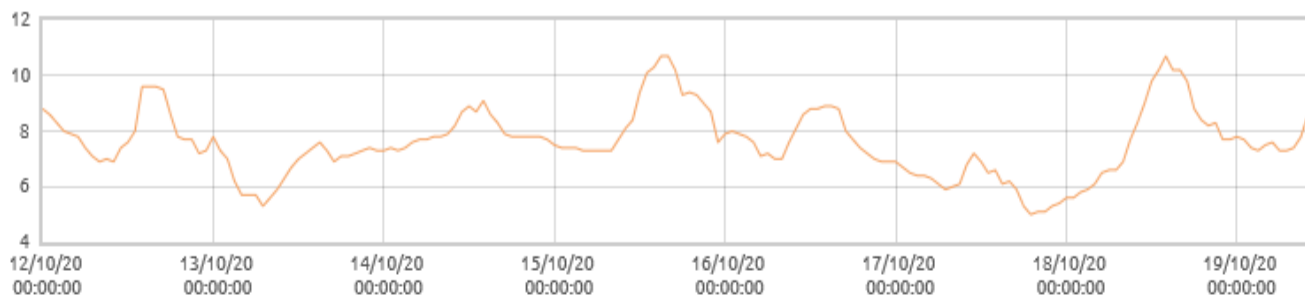
**Zagrożenia:**

**Rak drzew owocowych** – grzybowa choroba drzew wywołana przez *Neonectria ditissima*. Obecnie może atakować poprzez blizny po owocach a następnie opadających liściach.

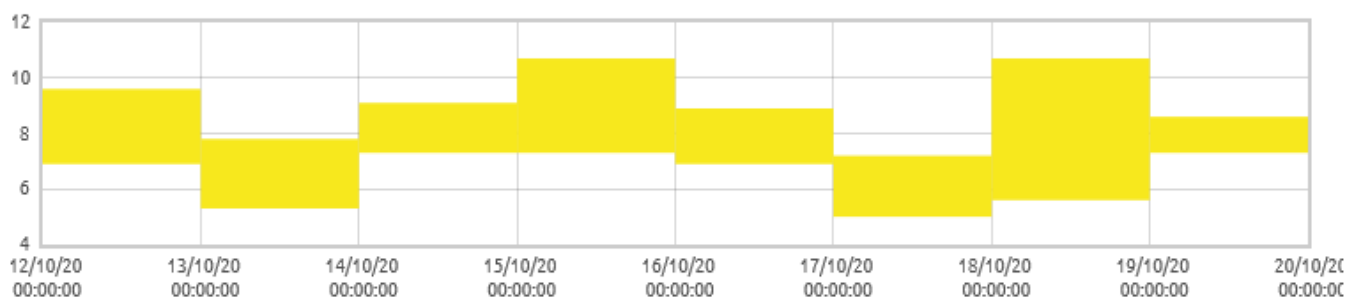
**Gorzka plamistości podskórnej.** GPP powstaje na skutek niedoboru wapnia w owocach, a dokładniej przyczyną jest zbyt wysoki stosunek potasu do wapnia, co charakterystyczne jest dla jabłek z młodych drzew, dużych owoców i zbyt wcześnie zebranych.

**Zalecenia:**

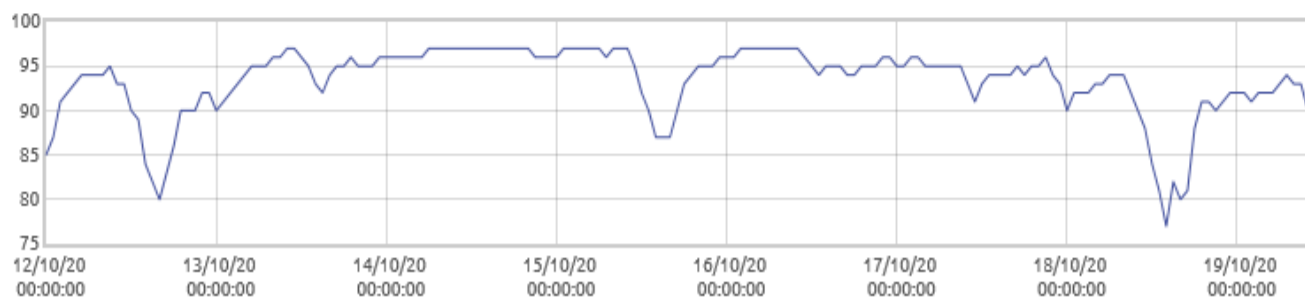
Ciągła lustracja sadu. Po zbiorach i opadzie liści zabiegi preparatami miedziowymi.



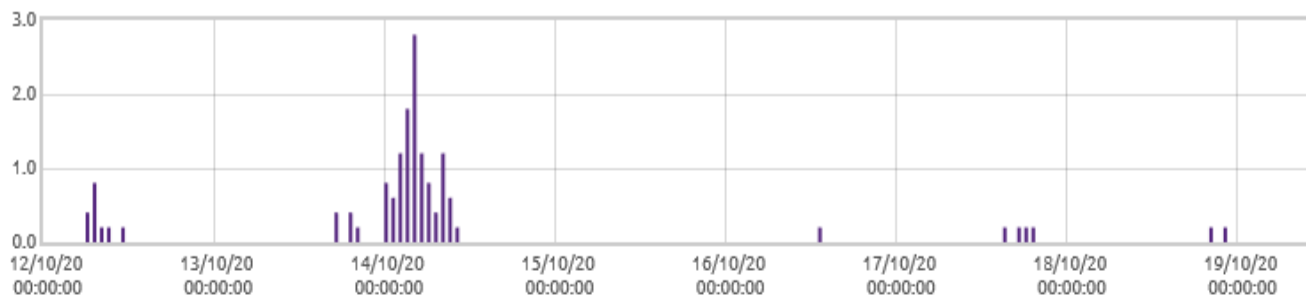
Matuszyn: Temperatura powietrza [C]



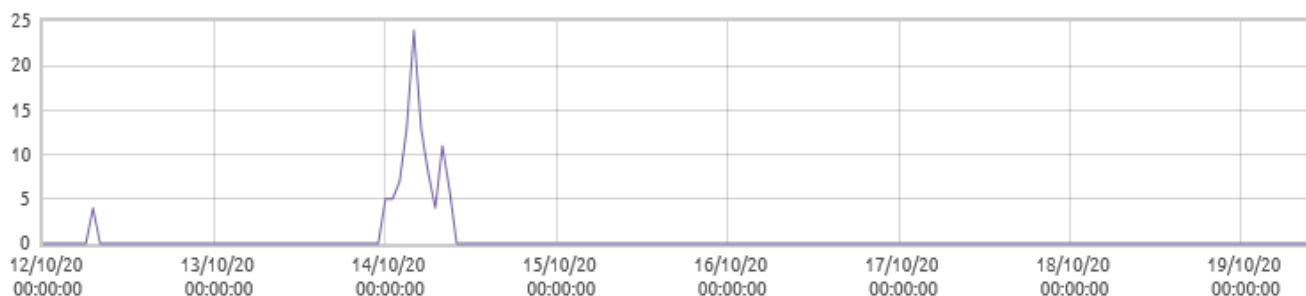
Matuszyn: Amplitudy temperatur [C]



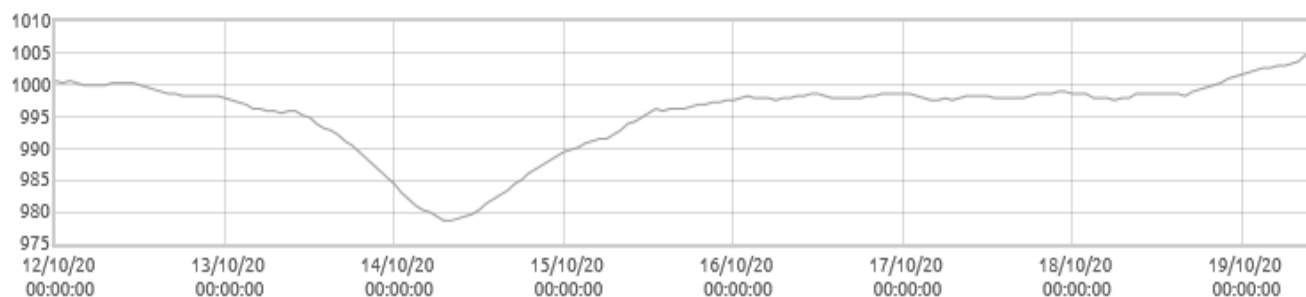
Matuszyn: Wilgotność względna powietrza [%]



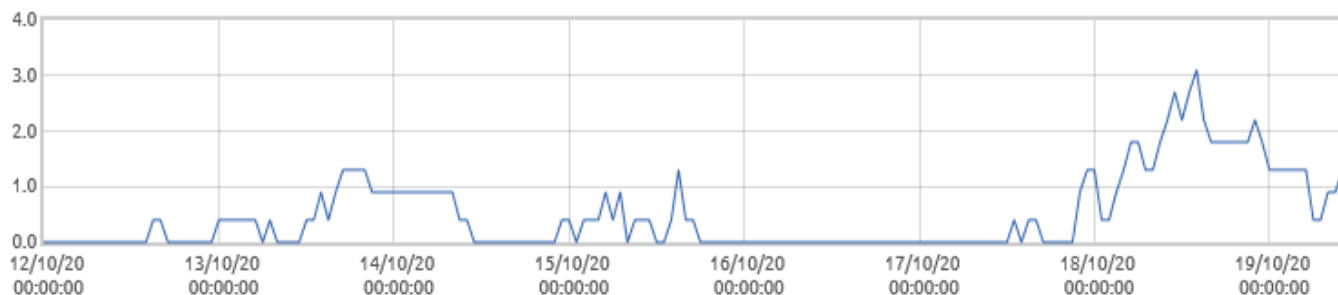
■ Matuszyn: Opady deszczu [mm]



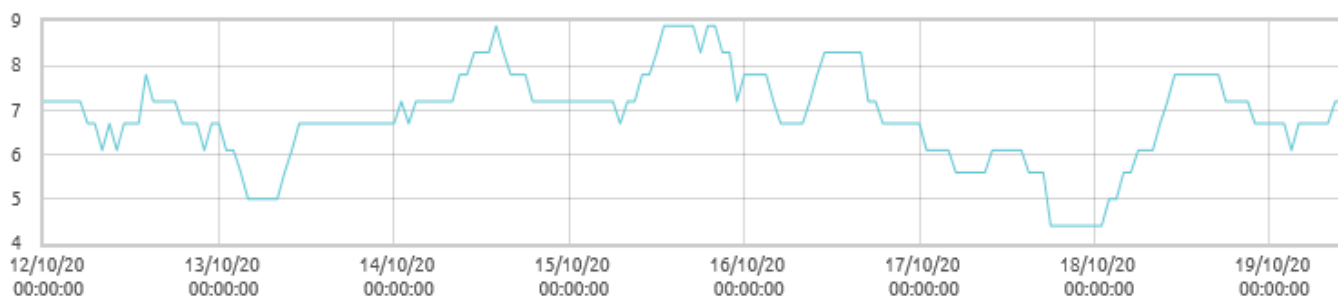
■ Matuszyn: Intensywność opadów [mm/min]



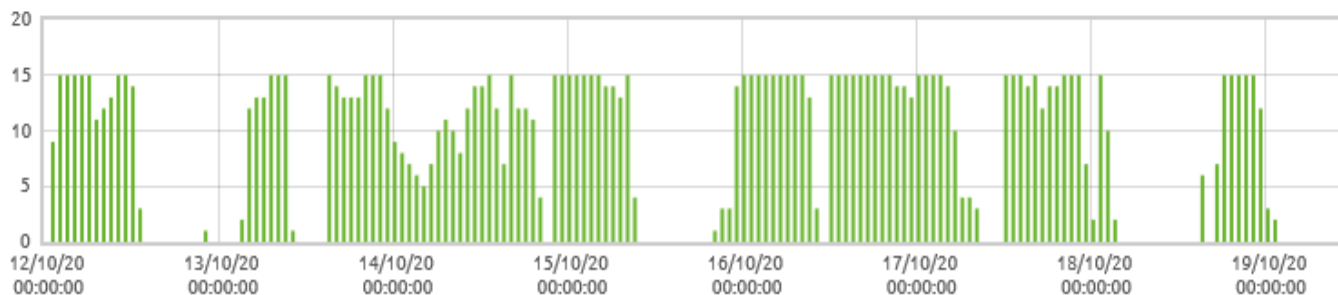
■ Matuszyn: Ciśnienie atmosferyczne [hPa]



■ Matuszyn: Prędkość wiatru [m/s]



■ Matuszyn: Punkt rosy [C]



■ Matuszyn: Zwilżenie liścia