

Data publikacji: (06.10.2020-12.10.2020r.)

Roślina: Jabłonie

Stan uprawy dla miejscowości : MAŁUSZYN

Trwają zbiory odmian zimowych.

W ostatnim tygodniu było umiarkowanie ciepło z dużymi opadami deszczu utrudniającymi zbiory i powodującymi zwiększoną możliwość wystąpienia chorób przechowalniczych. Drzewa w Fazie BBCH 87-89. Temperatura ostatniego tygodnia mieściła się w zakresie: Min. od **5,9°C** do **12,3 °C** , max. od **9,6°C** do **17,9°C** ,wilgotność względna powietrza: min od **62%** do **80 %** ,max **90%** do **95%**. W sadach wykonano już ostatnie zabiegi tzw. przechowalnicze- zabiegi fungicydowe zapobiegające powstaniu plam parcha przechowalniczego oraz innych chorób przechowalniczych. Wilgotna pogoda z dużą ilością deszczu może powodować zmycie zastosowanych preparatów.

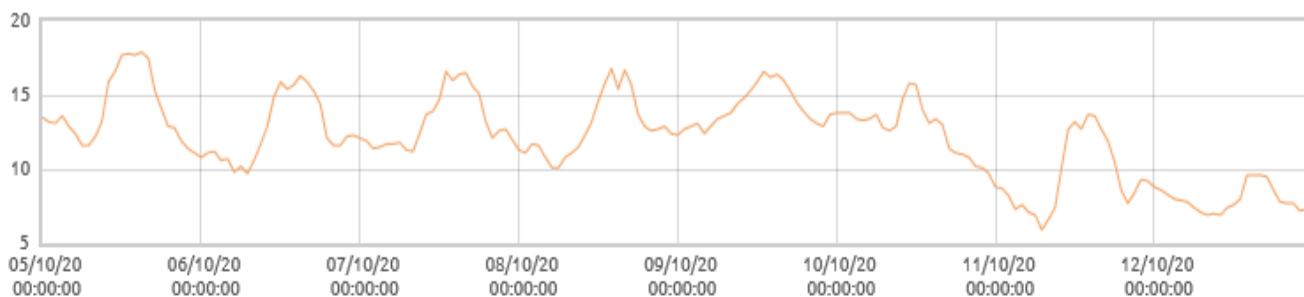
Zagrożenia:

Rak drzew owocowych – grzybowa choroba drzew wywołana przez *Neonectria ditissima*. Obecnie może atakować poprzez blizny po owocach a następnie opadających liściach.

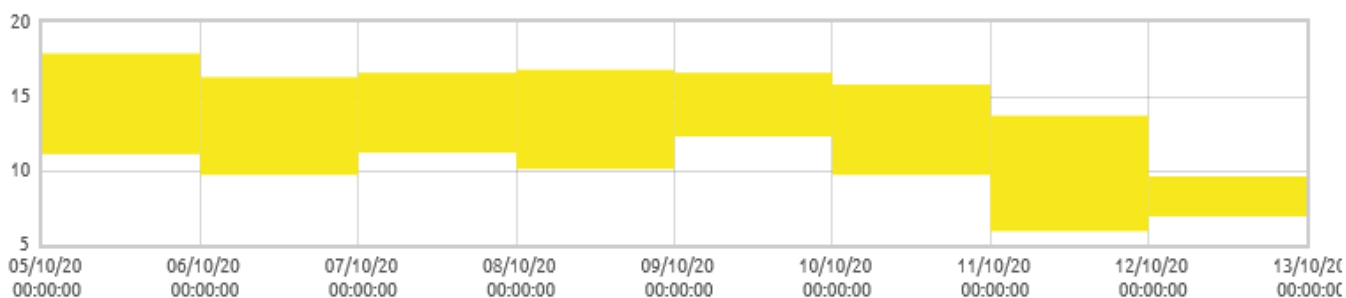
Gorzka plamistości podskórnej. GPP powstaje na skutek niedoboru wapnia w owocach, a dokładniej przyczyną jest zbyt wysoki stosunek potasu do wapnia, co charakterystyczne jest dla jabłek z młodych drzew, dużych owoców i zbyt wcześnie zebranych.

Zalecenia:

Ciągła lustracja sadu. Po zbiorach i opadzie liści zabiegi preparatami miedziowymi.



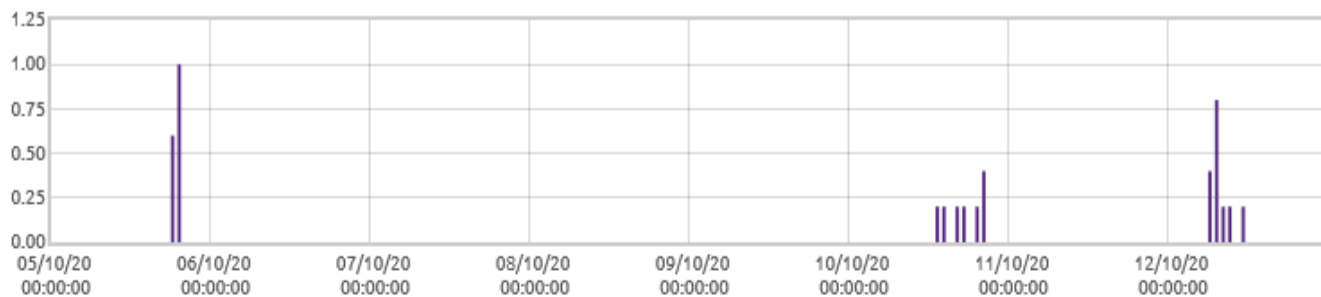
■ Matuszyn: Temperatura powietrza [C]



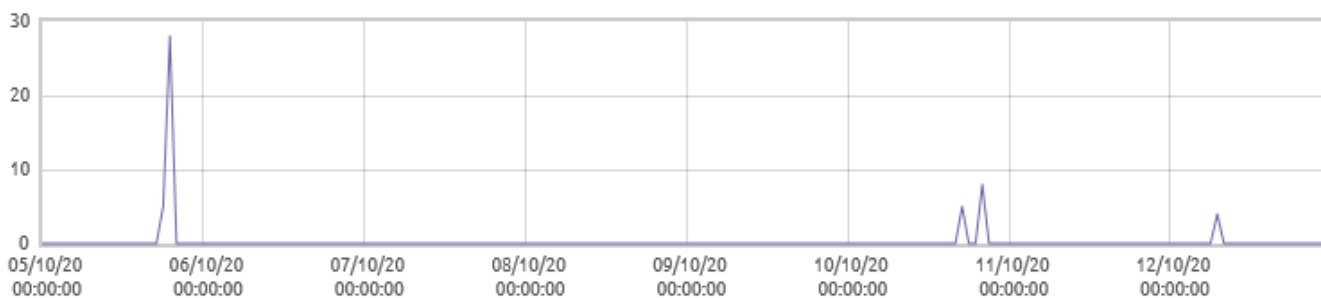
■ Matuszyn: Amplitudy temperatur [C]



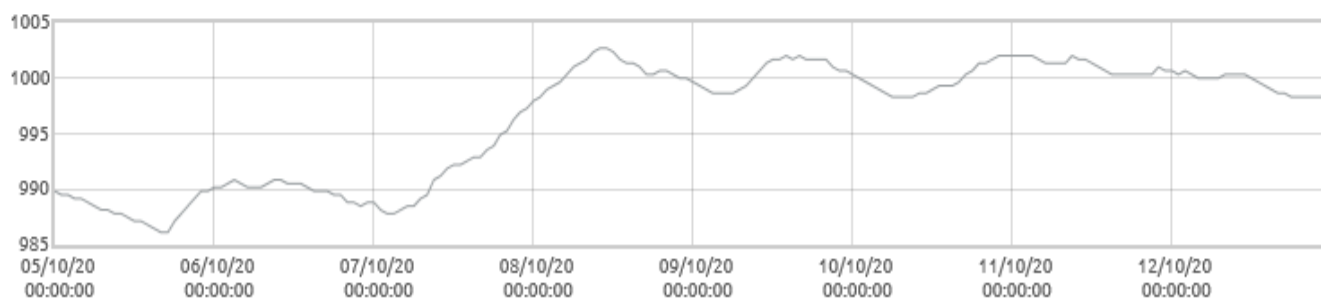
■ Matuszyn: Wilgotność względna powietrza [%]



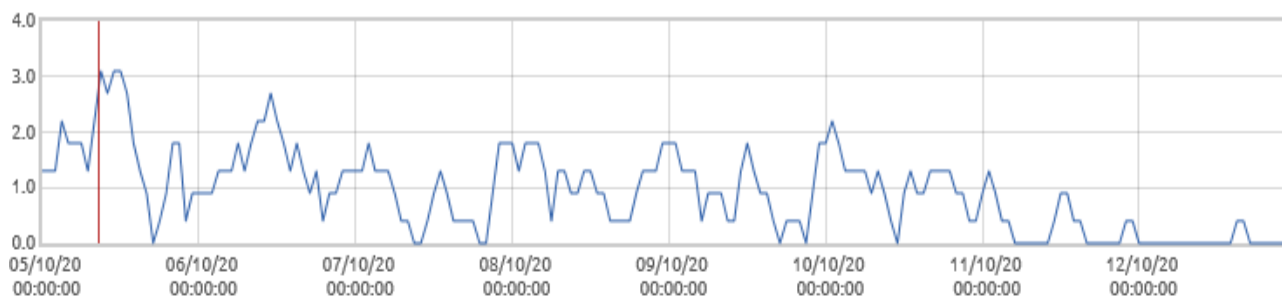
■ Matuszyn: Opady deszczu [mm]



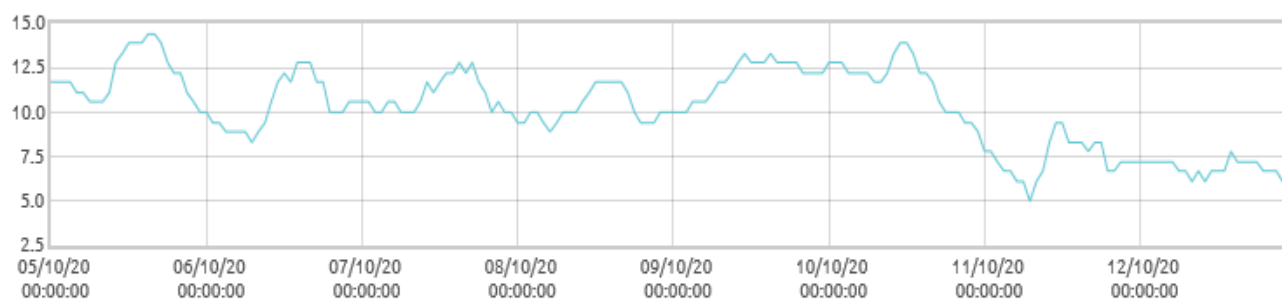
■ Matuszyn: Intensywność opadów [mm/min]



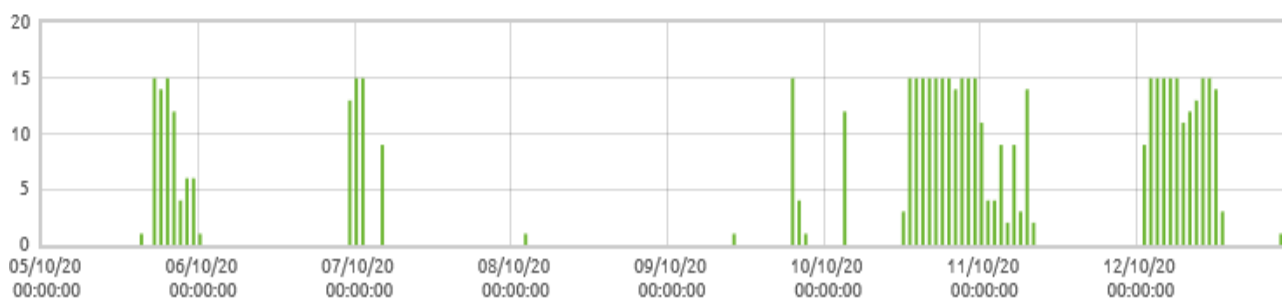
■ Matuszyn: Ciśnienie atmosferyczne [hPa]



■ Matuszyn: Prędkość wiatru [m/s]



■ Matuszyn: Punkt rosy [C]



■ Matuszyn: Zwilżenie liścia