

**Data publikacji:** (14.09.2020-28.09.2020r.)

**Roślina:** Jabłonie

**Stan uprawy dla miejscowości : MAŁUSZYN**

W ostatnim tygodniu było umiarkowanie ciepło w pierwszej połowie i dość zimno oraz deszczowo w drugiej połowie tygodnia . Drzewa w Fazie BBCH 87-89. Temperatura ostatniego tygodnia mieściła się w zakresie: Min. od **6,2°C** do **15,9 °C** , max. od **13,2°C** do **26,4°C** ,wilgotność względna powietrza: min od **46%** do **76 %** ,max **83%** do **98%**.

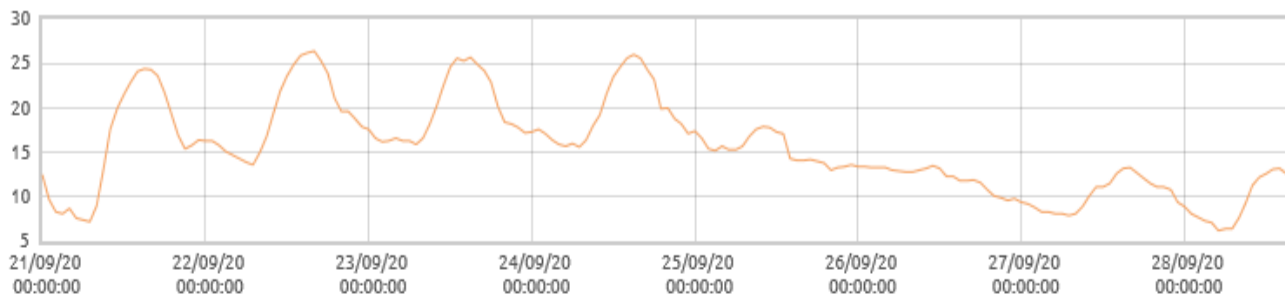
Zbiór odmian jesiennych trwają. W sadach wykonano już ostatnie zabiegi tzw. przechowalnicze- zabiegi fungicydowe zapobiegające powstaniu plam parcha przechowalniczego oraz innych chorób przechowalniczych.

**Zagrożenia:**

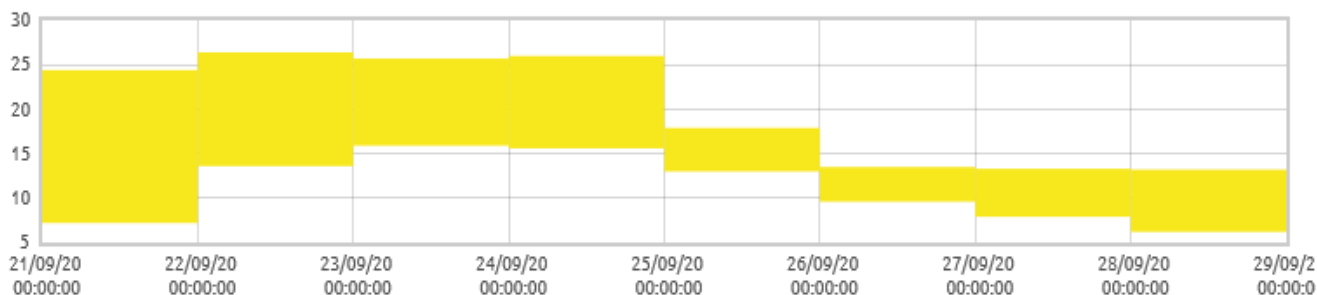
Na obecnym etapie nie notuje się zagrożeń w sadach.

**Zalecenia:**

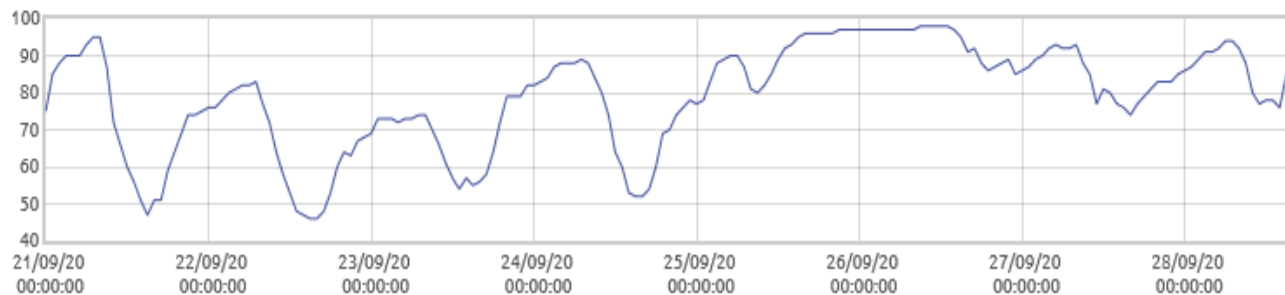
Ciągła lustracja sadu.



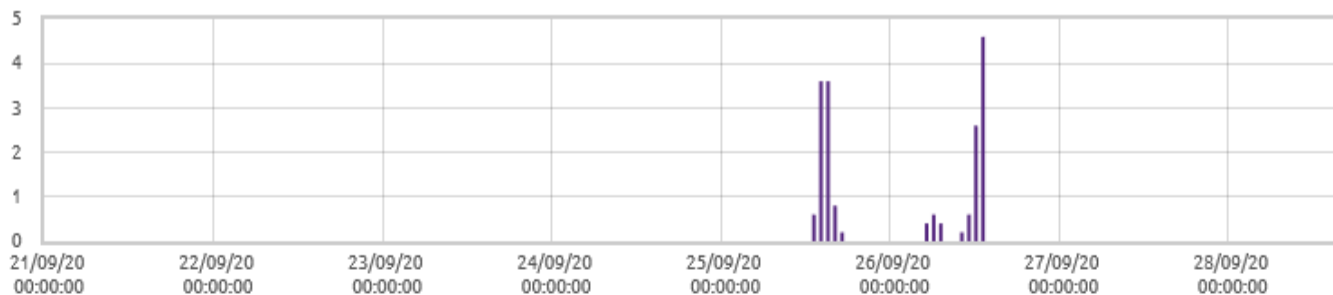
■ Matuszyn: Temperatura powietrza [C]



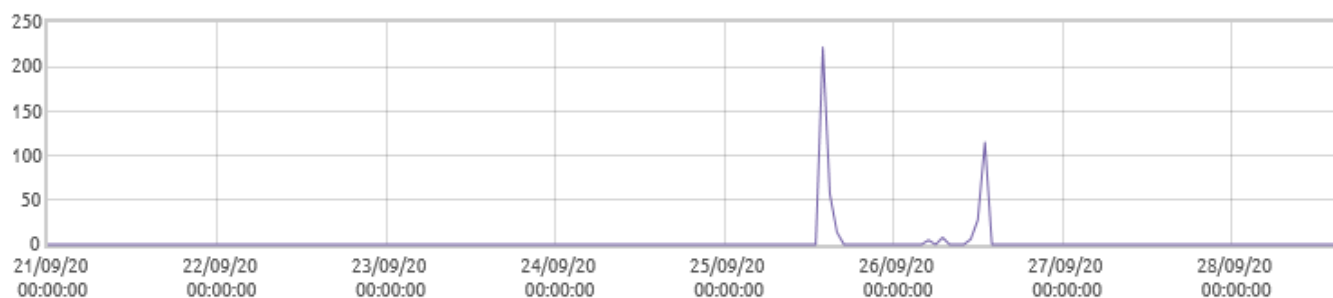
■ Matuszyn: Amplitudy temperatur [C]



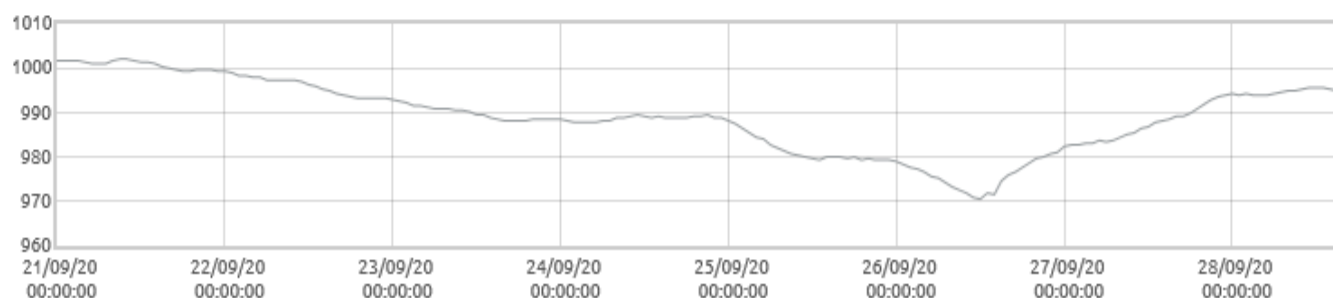
■ Matuszyn: Wilgotność względna powietrza [%]



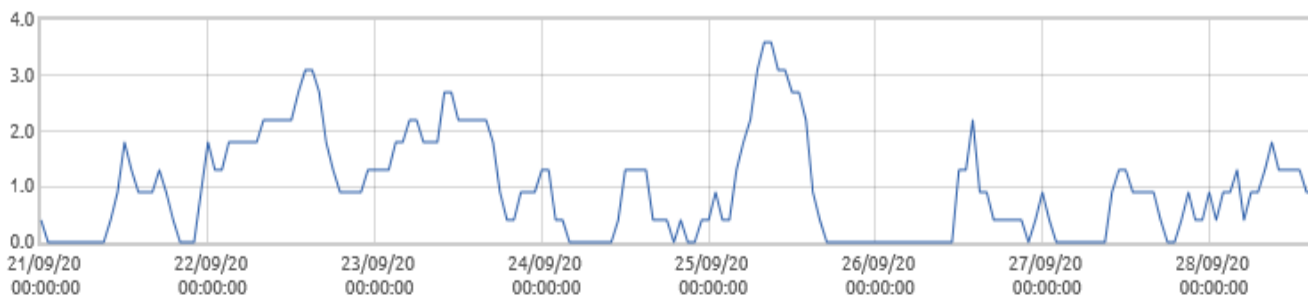
■ Matuszyn: Opady deszczu [mm]



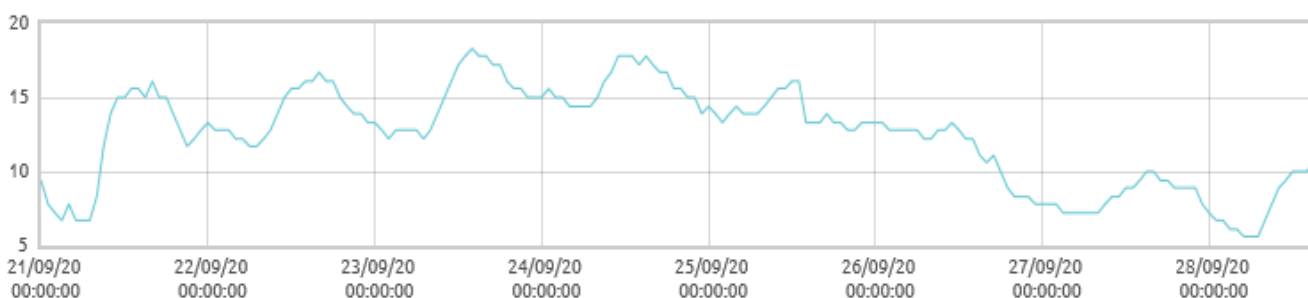
■ Matuszyn: Intensywność opadów [mm/min]



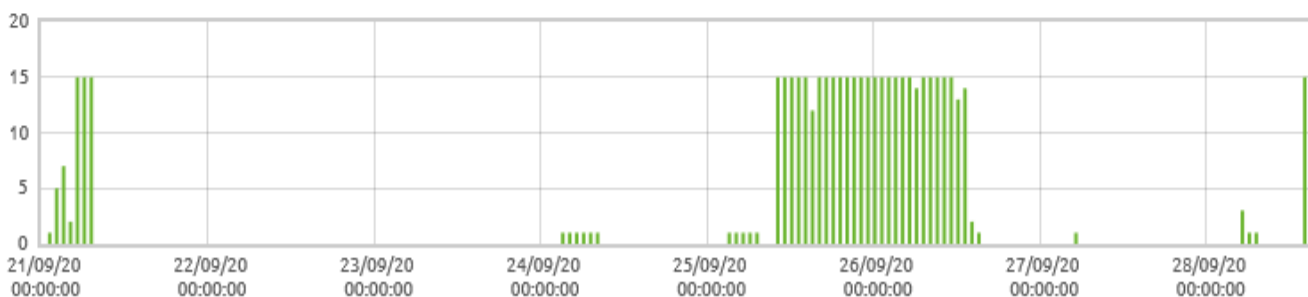
■ Matuszyn: Ciśnienie atmosferyczne [hPa]



■ Matuszyn: Prędkość wiatru [m/s]



■ Matuszyn: Punkt rosy [C]



■ Matuszyn: Zwilżenie liścia