

**Data publikacji:** (16.03.2020-23.03.2020)

**Roślina:** (Jabłoń)

### **Stan uprawy dla miejscowości : Maluszyn**

Drzewa w Fazie BBCH 07 . Temperatura ostatniego tygodnia mieściła się w zakresie od - 6,7°C do 17,8°C wilgotność względna powietrza 34-92 %. Kondycja roślin jest bardzo dobra. Przymrozki na początku wegetacji są relatywnie mało niebezpieczne, w porównaniu do tych, które nastąpić mogą w fazie kwitnienia czy zawiązywania owoców.

### **Zagrożenia:**

Dla jabłoni przymrozki stanowią możliwość nasilenia się ataków patogenów bakteryjnych i grzybowych w późniejszym okresie wegetacji

### **Zalecenia:**

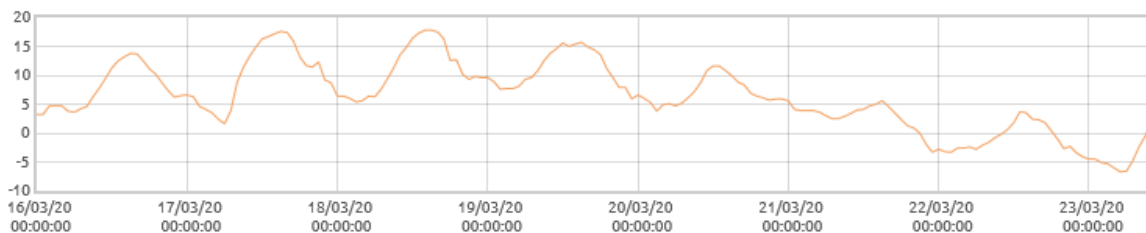
Ciągła lustracja sadu. Po okresie zapowiadanych przymrozków można zasilać jabłonie wapniem z aminokwasami i preparatami zawierającymi mikroelementy dla wzmocnienia roślin po strasie związanym z niską temperaturą.

### **Decyzje o zastosowaniu ochrony chemicznej należy podjąć na podstawie własnego monitoringu stanu fitosanitarnego plantacji i doświadczenia.**

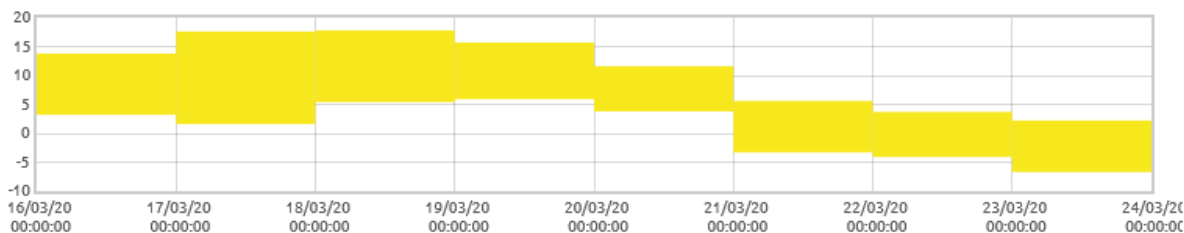
### **Od 1 stycznia 2014 r. profesjonalni użytkownicy środków ochrony roślin mają obowiązek stosowania zasad integrowanej ochrony roślin.**

Zgodnie z ustawą o środkach ochrony roślin z dnia 8 marca 2013 r.:

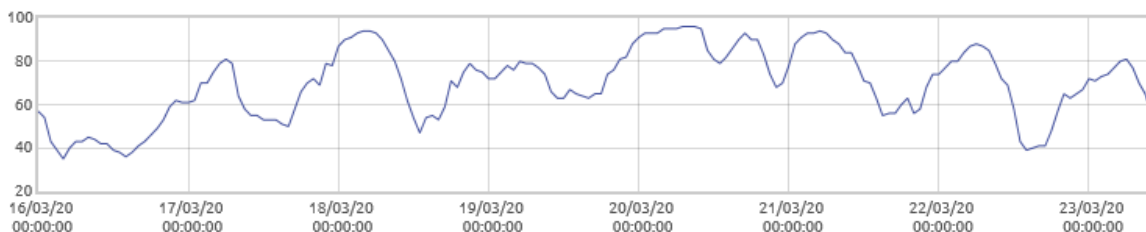
- Środki ochrony roślin mogą być stosowane jeżeli zostały dopuszczone do obrotu i stosowania.
- Środki ochrony roślin należy stosować w taki sposób, aby nie stwarzać zagrożenia dla zdrowia ludzi, zwierząt oraz dla środowiska,
- Przeciwdziałać zniesieniu środków ochrony roślin na obszary i obiekty niebędące celem zabiegu z zastosowaniem tych środków oraz planować stosowanie środków ochrony roślin z uwzględnieniem okresu, w którym ludzie będą przebywać na obszarze objętym zabiegiem.
- Środki ochrony roślin stosuje się zgodnie z zasadami integrowanej ochrony roślin, sprzętem sprawnym technicznie i skalibrowanym.
- Zabiegi z zastosowaniem środków ochrony roślin przeznaczonych dla użytkowników profesjonalnych mogą być wykonywane przez osoby przeszkolone, zgodnie z art. 41 ww. ustawy.
- Profesjonalni użytkownicy środków ochrony roślin są zobowiązani do prowadzenia dokumentacji



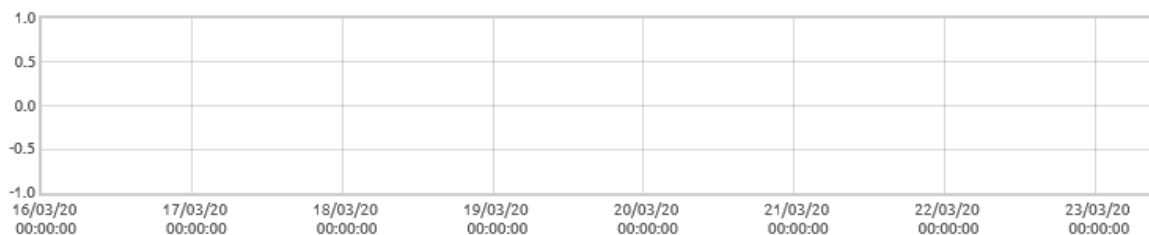
Matuszyn: Temperatura powietrza [C]



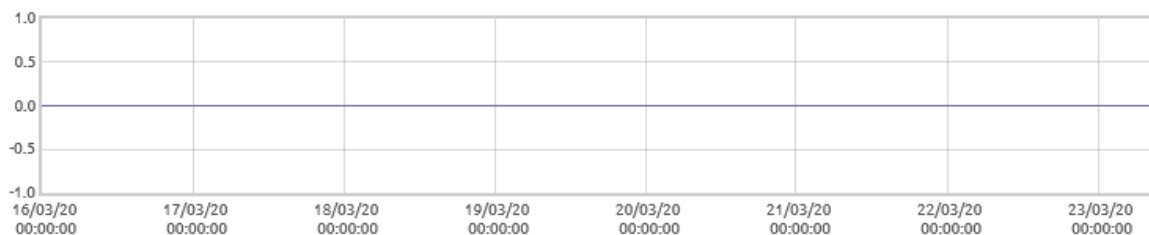
Matuszyn: Amplitudy temperatur [C]



Matuszyn: Wilgotność względna powietrza [%]



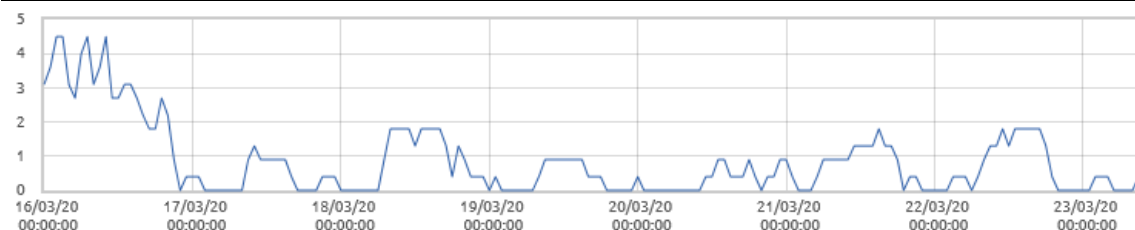
■ Matuszyn: Opady deszczu [mm]



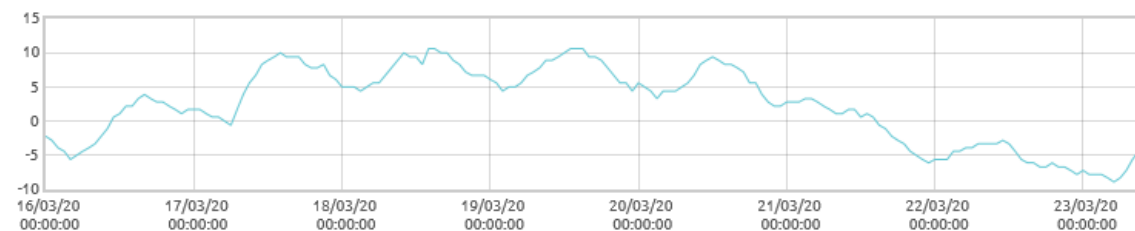
■ Matuszyn: Intensywność opadów [mm/min]



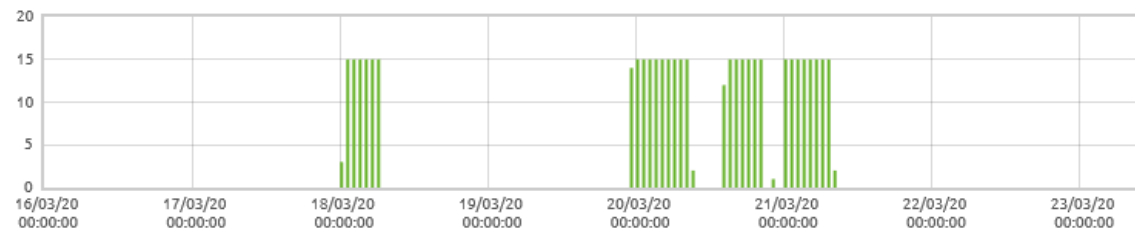
■ Matuszyn: Ciśnienie atmosferyczne [hPa]



■ Matuszyn: Prędkość wiatru [m/s]



■ Matuszyn: Punkt rosy [C]



■ Matuszyn: Zwilżenie liścia