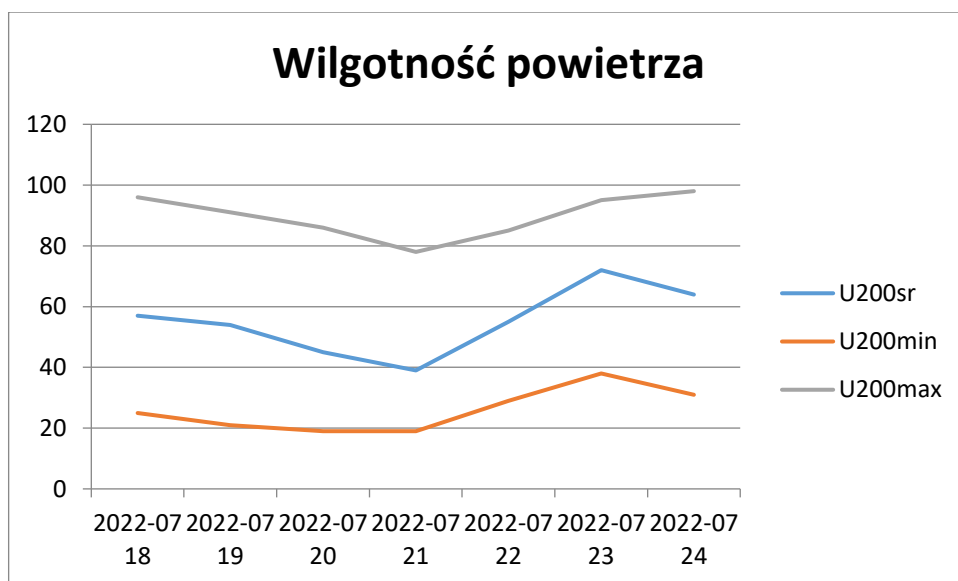
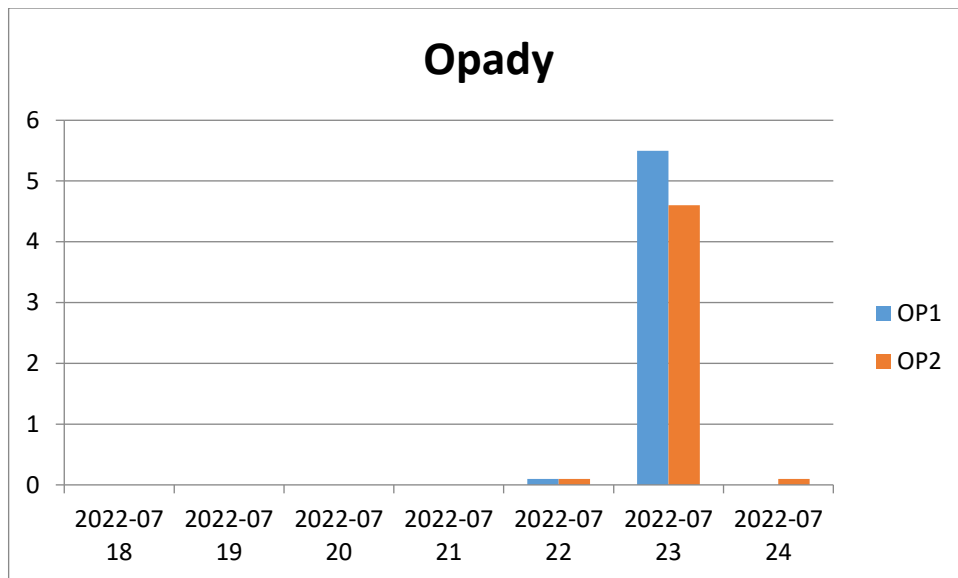
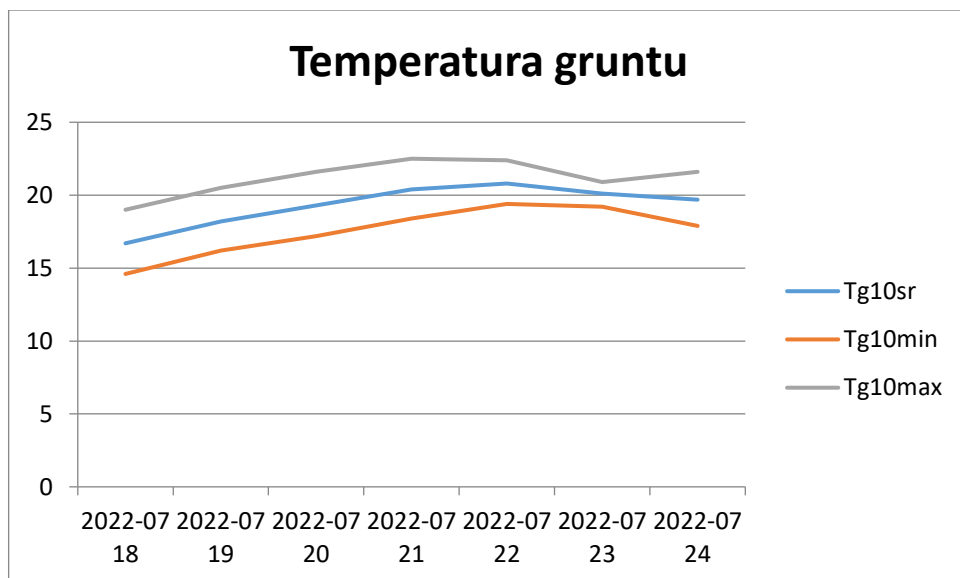
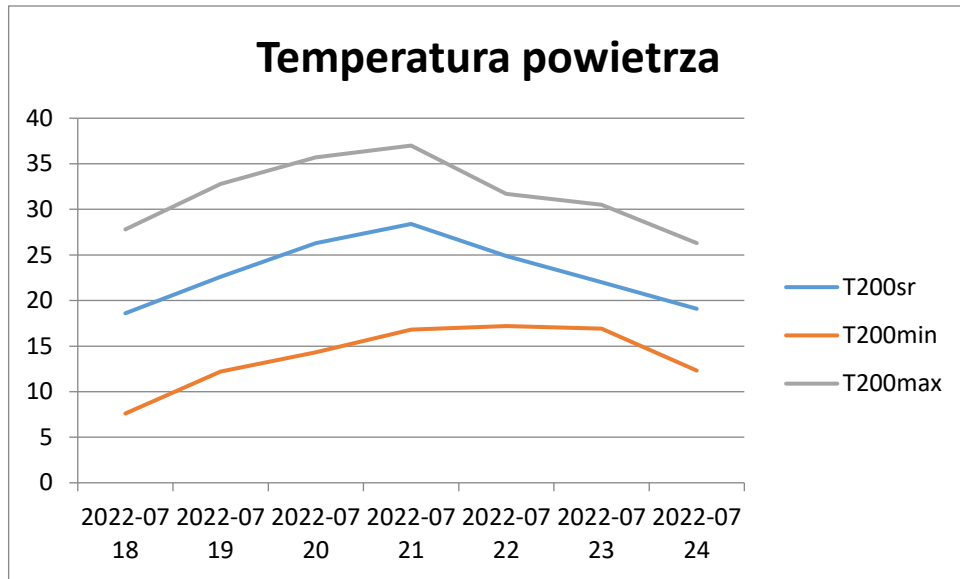


**Raport meteorologiczny ze stacji meteo:**  
**Ligota Polska-powiat oleśnicki** (18.07.2022-24.07.2022.)  
Tabele pomiarów ze stacji meteorologicznej





**Roślina:** (Zboża ozime)

**Stan uprawy dla miejscowości :** Ligota Polska

zboża ozime i jare- w dobrej kondycji, dobrze rozkrzewione

---skala- zboża ozime: BBCH 90-99 ; zboża jare BBCH 87-89

Ze zbóż ozimych jęczmień ozimy jest już zebrany z pól w 100%, rozpoczęły się żniwa pszenicy ozimej ( 50%), żyta ozimego (30%), pszenżyta ozimego (50%). Ze zbóż jarych rozpoczęto zbiór jęczmienia jarego (10%).

**Zagrożenia:**

1. Obecnym zagrożeniem dla plantacji zbóż ozimych będą nadmierne opady, które mogą opóźnić zbiory.

**Roślina:** Rzepak ozimy



**Stan uprawy dla miejscowości : Ligota Polska-powiat oleśnicki**

skala- BBCH 97-99- rzepak zebrany jest już w 60%

**Zagrożenia:**

1. Obecnym zagrożeniem dla plantacji rzepaku są nawalne deszcze i gradobicia, które mogą się przyczynić do obniżenia plonu, a także opóźnić zbiór.



**Dolnośląski Ośrodek Doradztwa Rolniczego we Wrocławiu**

---