

**Data publikacji:** (1.03.2022.- 8.03.2022r.)

**Roślina:** (Zboża ozime i zboża jare)

**Stan uprawy dla miejscowości :** Ligota Polska

Jęczmień ozimy skala BBCH 29

Żyto ozime-skala BBCH 29

Pszenżyto ozime- BBCH 29

Pszenica ozima-BBCH 29

Rośliny w dobrej kondycji, znajdują się w trakcie prezimowania, wegetacja zahamowana z powodu niskich temperatur.

**Zagrożenia:**

Nie zauważa się dużych zagrożeń ze strony chorób, szkodników i chwastów. Większe znaczenie mają teraz temperatury powietrza i gruntu oraz opady. Zagrożenia ze strony dzikich zwierząt (jelenie, sarny) i dzikiego ptactwa (łabędzie, żurawie, gęsi )-zgryzanie roślin.

**Roślina: Rzepak ozimy**

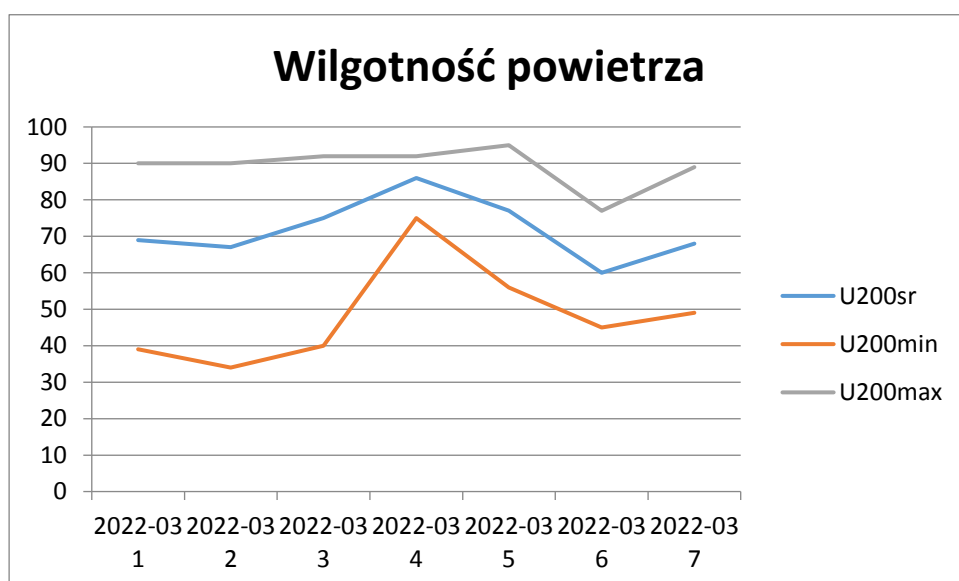
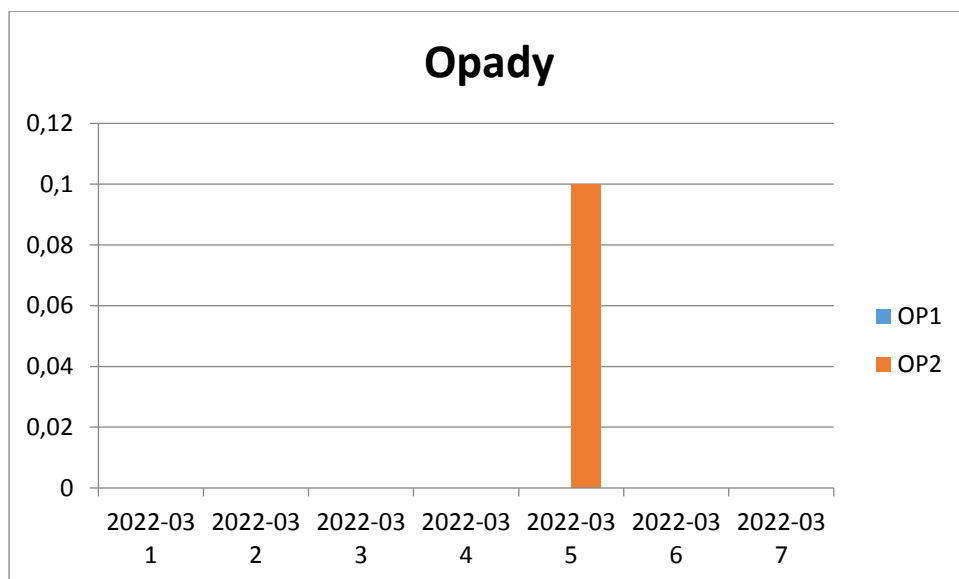
**Stan uprawy dla miejscowości : Ligota Polska**

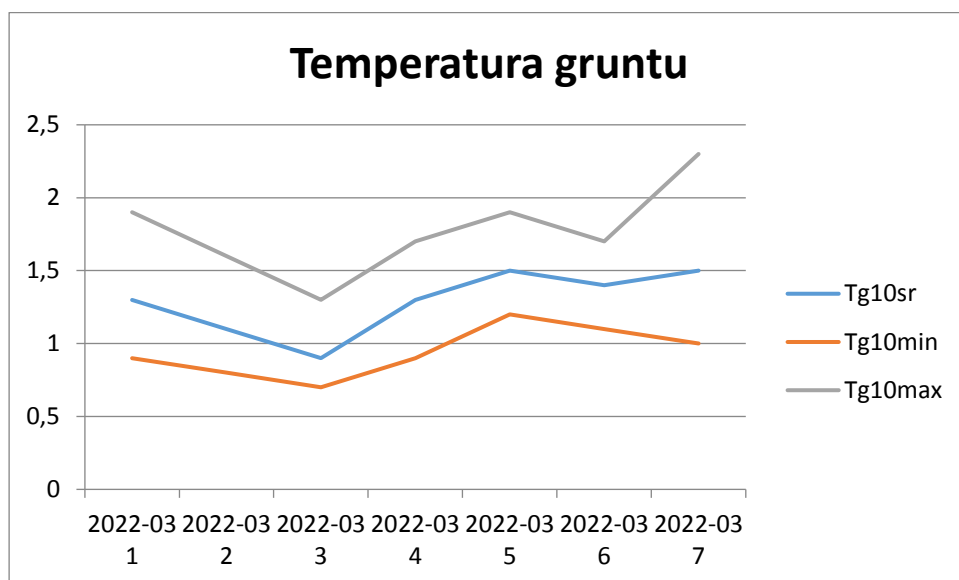
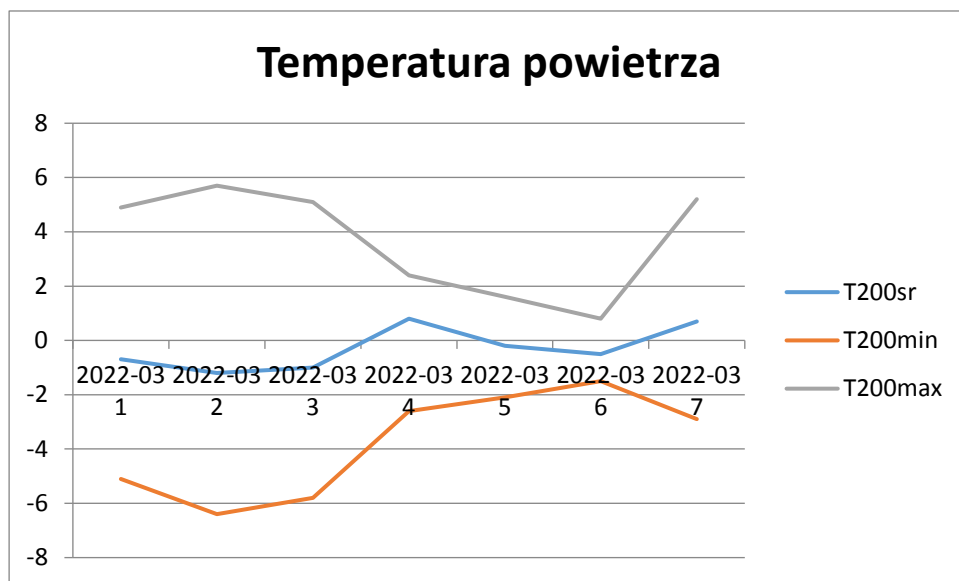
Skala BBCH 20. Stan kondycji dobry.

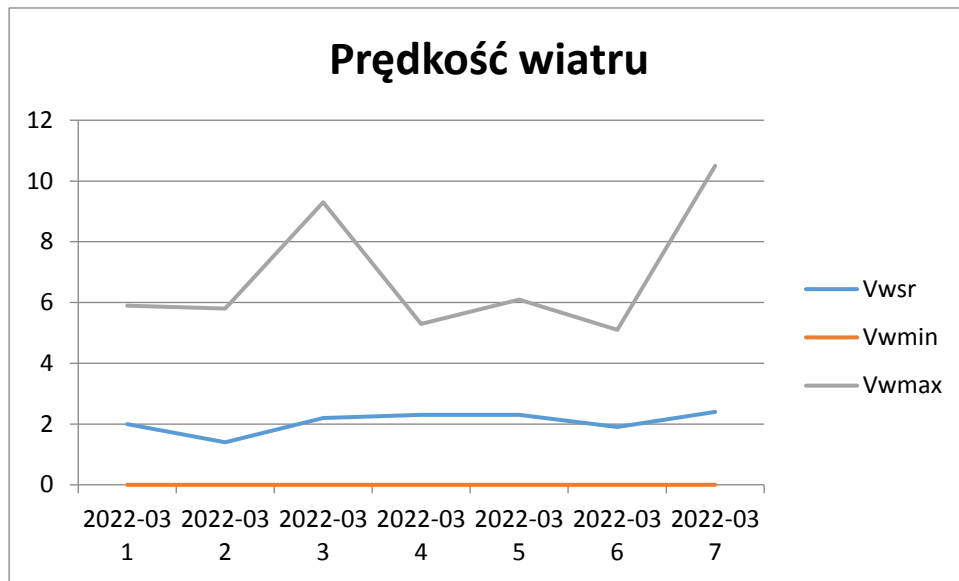
**Zagrożenia:**

Nie zauważa się dużych zagrożeń ze strony chorób, szkodników i chwastów. Większe znaczenie mają temperatury powietrza i gruntu oraz opady. Zagrożenia ze strony dzikich zwierząt (jelenie, sarny) i dzikiego ptactwa (łabędzie, żurawie, gęsi )-zgryzanie roślin.

Warunki pogodowe spowodowały wyhamowanie wzrostu roślin.











**Dolnośląski Ośrodek Doradztwa Rolniczego we Wrocławiu**

---







**Dolnośląski Ośrodek Doradztwa Rolniczego we Wrocławiu**

---



**Dolnośląski Ośrodek Doradztwa Rolniczego we Wrocławiu**

---

