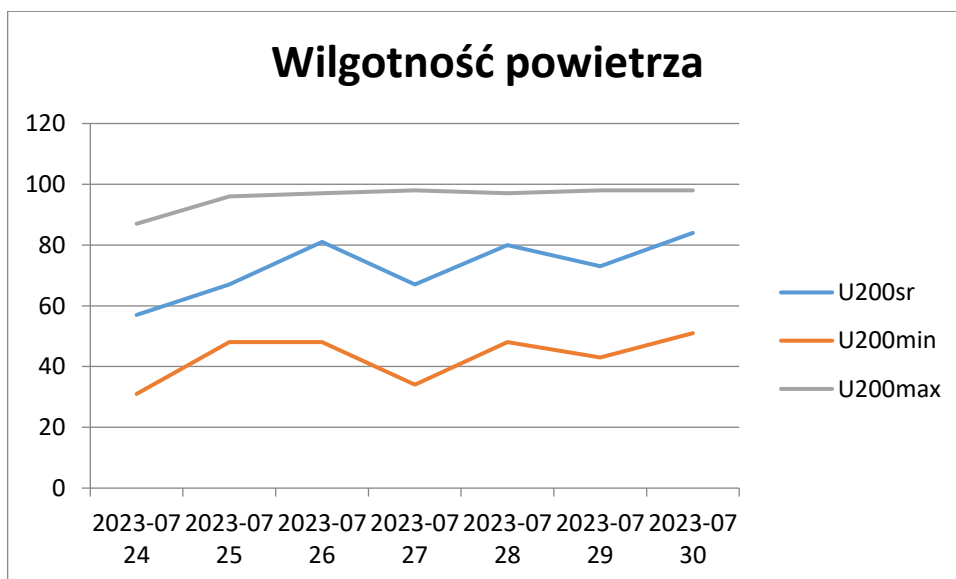
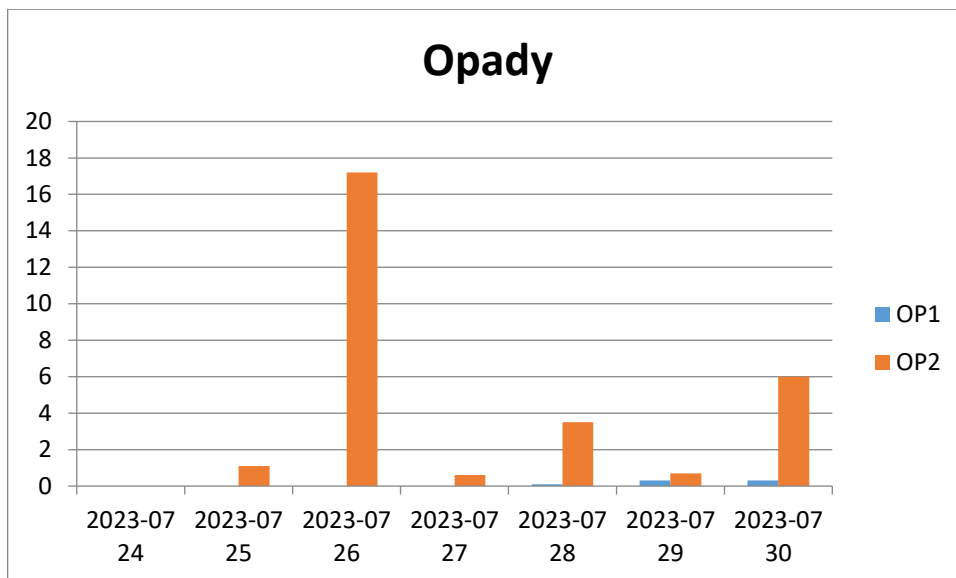
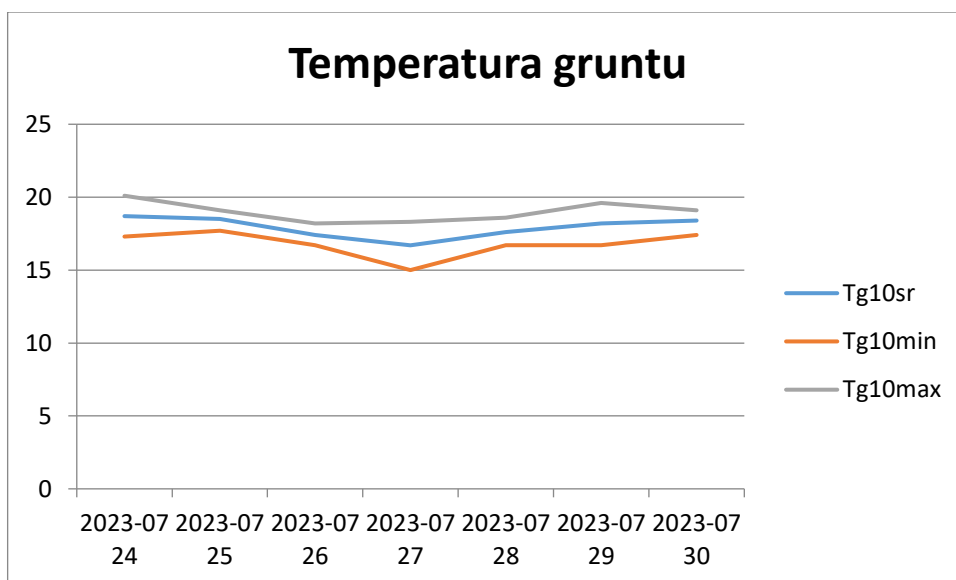
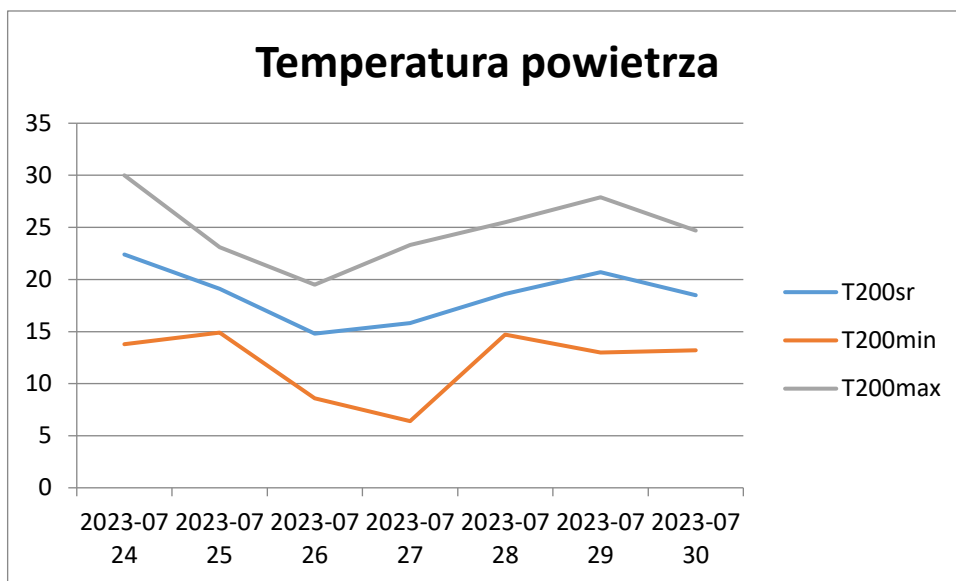


**Raport meteorologiczny ze stacji meteo:**  
**Ligota Polska-powiat oleśnicki** (24.07.2023-30.07.2023)  
Tabele pomiarów ze stacji meteorologicznej





**Roślina:** (Zboża ozime)

**Stan uprawy dla miejscowości : Ligota Polska**

zboża ozime i jare- w dobrej kondycji, dobrze rozkrzewione

---skala- zboża ozime: BBCH 90-99 ; zboża jare BBCH 87-89

Ze zbóż ozimych jęczmień ozimy jest już zebrany z pól w 100%, rozpoczęły się żniwa pszenicy ozimej ( 50%), żyta ozimego (35%), pszenżyta ozimego (50%). Ze zbóż jarych rozpoczęto zbiór jęczmienia jarego (8%).

**Zagrożenia:**

1. Obecym zagrożeniem dla plantacji zbóż ozimych będą nadmierne opady, które mogą opóźnić zbiory.

**Roślina:** Rzepak ozimy

**Stan uprawy dla miejscowości :** Ligota Polska-powiat oleśnicki

skala- BBCH 97-99- rzepak zebrany jest już w 80%

**Zagrożenia:**

1. Obecnym zagrożeniem dla plantacji rzepaku są nawalne deszcze i gradobicia, które mogą się przyczynić do obniżenia plonu, a także opóźnić zbiór.





**Dolnośląski Ośrodek Doradztwa Rolniczego we Wrocławiu**

---