

**Data publikacji:** (13-19.07.2021r.)

**Roślina:** (Rzepak ozimy)

### **Stan uprawy dla miejscowości: Wieża**

Rośliny znajdują się w fazie (BBCH 75-79) w zależności od terminu siewu. W ostatnim tygodniu średnia dobowo temperatura powietrza wynosiła, od 15,0 °C do 21,3 °C. Wilgotność względna powietrza mieściła się w przedziale od 75% do 95%. Opady dobowe deszczu mieściły się w przedziale od 0,1 mm do 13,7 mm, prędkość wiatru od 1,5 m/s do 2,3 m/s.

### **Zagrożenia:**

Nawalne opady deszczu i gradu.

### **Od 1 stycznia 2014 r. profesjonalni użytkownicy środków ochrony roślin mają obowiązek stosowania zasad integrowanej ochrony roślin.**

Zgodnie z ustawą o środkach ochrony roślin z dnia 8 marca 2013 r.:

- Środki ochrony roślin mogą być stosowane jeżeli zostały dopuszczone do obrotu i stosowania.
- Środki ochrony roślin należy stosować w taki sposób, aby nie stwarzać zagrożenia dla zdrowia ludzi, zwierząt oraz dla środowiska,
- Przeciwdziałać zniesieniu środków ochrony roślin na obszary i obiekty niebędące celem zabiegu z zastosowaniem tych środków oraz planować stosowanie środków ochrony roślin z uwzględnieniem okresu, w którym ludzie będą przebywać na obszarze objętym zabiegiem.
- Środki ochrony roślin stosuje się zgodnie z zasadami integrowanej ochrony roślin, sprzętem sprawnym technicznie i skalibrowanym.
- Zabiegi z zastosowaniem środków ochrony roślin przeznaczonych dla użytkowników profesjonalnych mogą być wykonywane przez osoby przeszkolone, zgodnie z art. 41 ww. ustawy.
- Profesjonalni użytkownicy środków ochrony roślin są zobowiązani do prowadzenia dokumentacji dotyczącej stosowanych środków ochrony roślin i przechowywania jej przez co najmniej 3 lata.

**Roślina:** (Pszenica ozima)

**Stan uprawy dla miejscowości: Wieża**

Uprawy pszenicy są w fazie rozwoju (BBCH 73-77) w zależności od terminu siewu. W ostatnim tygodniu średnia dobowo temperatura powietrza wynosiła, od 15,0 °C do 21,3 °C. Wilgotność względna powietrza mieściła się w przedziale od 75% do 95%. Opady dobowe deszczu mieściły się w przedziale od 0,1 mm do 13,7 mm, prędkość wiatru od 1,5 do 2,3 m/s.

**Zagrożenia:**

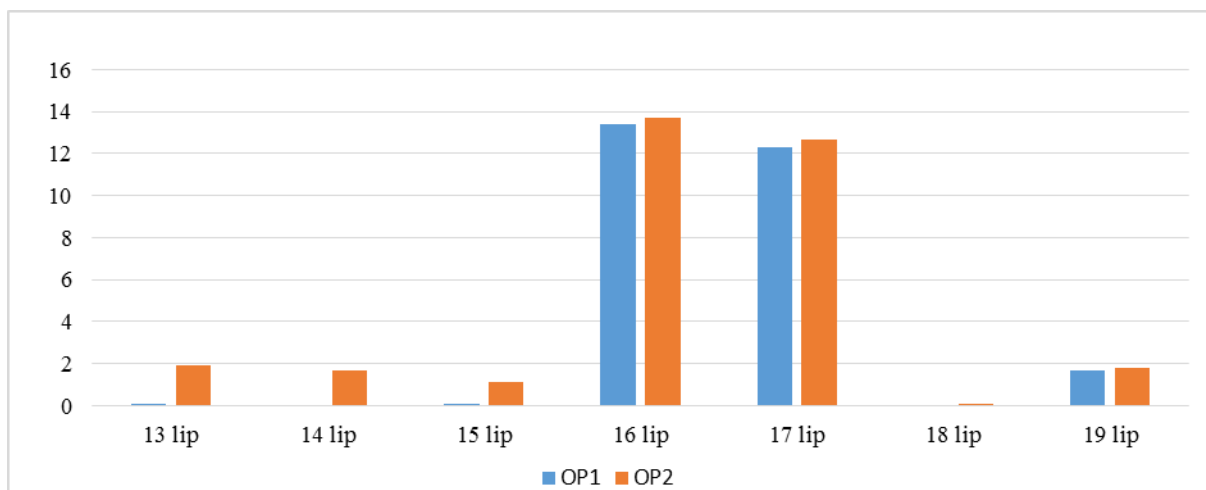
Nawalne opady deszczu i gradu.

**Decyzje o zastosowaniu ochrony chemicznej należy podjąć na podstawie własnego monitoringu stanu fitosanitarnego plantacji i doświadczenia.**

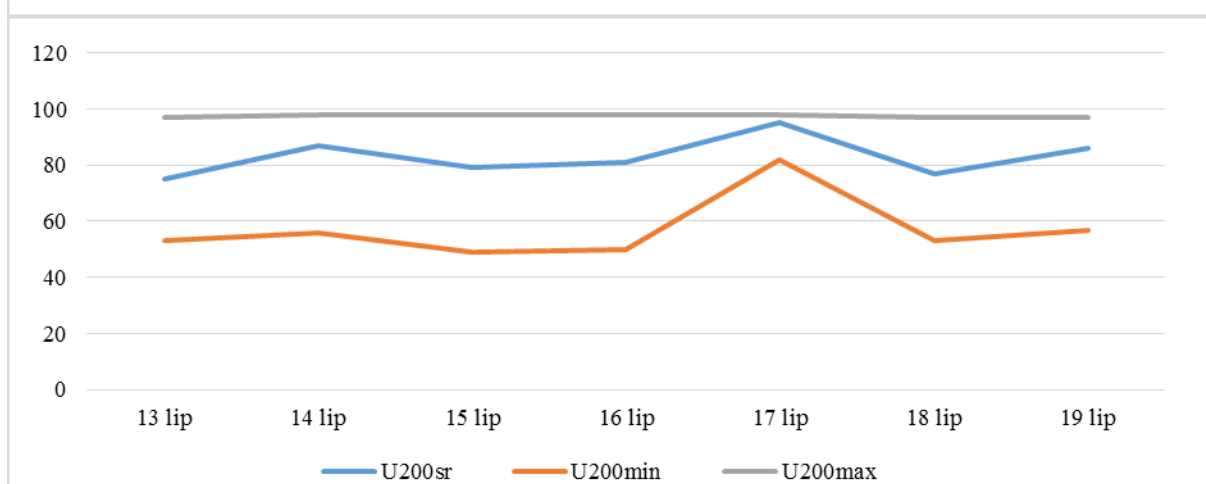
**Od 1 stycznia 2014 r. profesjonalni użytkownicy środków ochrony roślin mają obowiązek stosowania zasad integrowanej ochrony roślin.**

Zgodnie z ustawą o środkach ochrony roślin z dnia 8 marca 2013 r.:

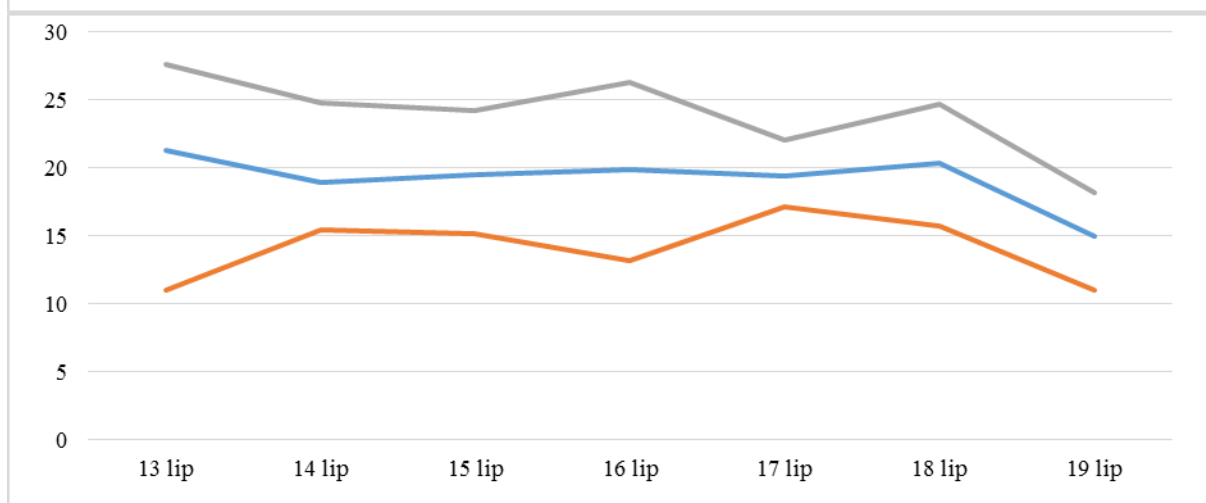
- Środki ochrony roślin mogą być stosowane jeżeli zostały dopuszczone do obrotu i stosowania.
- Środki ochrony roślin należy stosować w taki sposób, aby nie stwarzać zagrożenia dla zdrowia ludzi, zwierząt oraz dla środowiska,
- Przeciwdziałać zniesieniu środków ochrony roślin na obszary i obiekty niebędące celem zabiegu z zastosowaniem tych środków oraz planować stosowanie środków ochrony roślin z uwzględnieniem okresu, w którym ludzie będą przebywać na obszarze objętym zabiegiem.
- Środki ochrony roślin stosuje się zgodnie z zasadami integrowanej ochrony roślin, sprzętem sprawnym technicznie i skalibrowanym.
- Zabiegi z zastosowaniem środków ochrony roślin przeznaczonych dla użytkowników profesjonalnych mogą być wykonywane przez osoby przeszkolone, zgodnie z art. 41 ww. ustawy.
- Profesjonalni użytkownicy środków ochrony roślin są zobowiązani do prowadzenia dokumentacji dotyczącej stosowanych środków ochrony roślin i przechowywania jej przez co najmniej 3 lata.



**Wieża: Opady deszczu [mm]**



**Wieża: Wilgotność względna powietrza [%]**



**Wieża: Temperatura powietrza [°C]**

