

Data publikacji: (26.01-08.02.2021r.)

Roślina: (Rzepak ozimy)

Stan uprawy dla miejscowości: Wieża

Rośliny znajdują się w fazie spoczynku zimowego. Uprawy rzepaku są w fazie (BBCH 16-20) w zależności od terminu siewu. Pokryty warstwą śniegu od 10-15 cm.

W ostatnich dwóch tygodniach średnia dobową temperatura powietrza wynosiła, od -10,2⁰C do +8,0⁰C. Wilgotność względna powietrza mieściła się w przedziale od 55% do 98%. Opady dobowe deszczu/śniegu mieściły się w przedziale od 0,1 mm do 6,2 mm, prędkość wiatru od 1,1 m/s do 6,2 m/s.

Od 1 stycznia 2014 r. profesjonalni użytkownicy środków ochrony roślin mają obowiązek stosowania zasad integrowanej ochrony roślin.

Zgodnie z ustawą o środkach ochrony roślin z dnia 8 marca 2013 r.:

- Środki ochrony roślin mogą być stosowane jeżeli zostały dopuszczone do obrotu i stosowania.
- Środki ochrony roślin należy stosować w taki sposób, aby nie stwarzać zagrożenia dla zdrowia ludzi, zwierząt oraz dla środowiska,
- Przeciwdziałać zniesieniu środków ochrony roślin na obszary i obiekty niebędące celem zabiegu z zastosowaniem tych środków oraz planować stosowanie środków ochrony roślin z uwzględnieniem okresu, w którym ludzie będą przebywać na obszarze objętym zabiegiem.
- Środki ochrony roślin stosuje się zgodnie z zasadami integrowanej ochrony roślin, sprzętem sprawnym technicznie i skalibrowanym.
- Zabiegi z zastosowaniem środków ochrony roślin przeznaczonych dla użytkowników profesjonalnych mogą być wykonywane przez osoby przeszkolone, zgodnie z art. 41 ww. ustawy.
- Profesjonalni użytkownicy środków ochrony roślin są zobowiązani do prowadzenia dokumentacji dotyczącej stosowanych środków ochrony roślin i przechowywania jej przez co najmniej 3 lata.

Roślina: (Pszenica ozima)

Stan uprawy dla miejscowości: Wieża

Uprawy pszenicy są w fazie rozwoju (BBCH 14-18) w zależności od terminu siewu. Uprawy są pokryte warstwą śniegu od 10 do 15 cm. Rośliny znajdują się w fazie spoczynku zimowego. W okresie ocieplenia przeprowadzono oględziny upraw. Uprawy pszenicy znajdujące się w fazie krzewienia zimują prawidłowo.

W ostatnich dwóch tygodniach średnia dobową temperatura powietrza wynosiła, od -10,2⁰C do +8,0⁰C. Wilgotność względna powietrza mieściła się w przedziale od 55% do 98%. Opady dobowe (deszczu/śniegu) mieściły się w przedziale od 0,1 mm do 6,2 mm, prędkość wiatru od 1,1 m/s do 6,2 m/s.

Należy obserwować pole pod kątem:

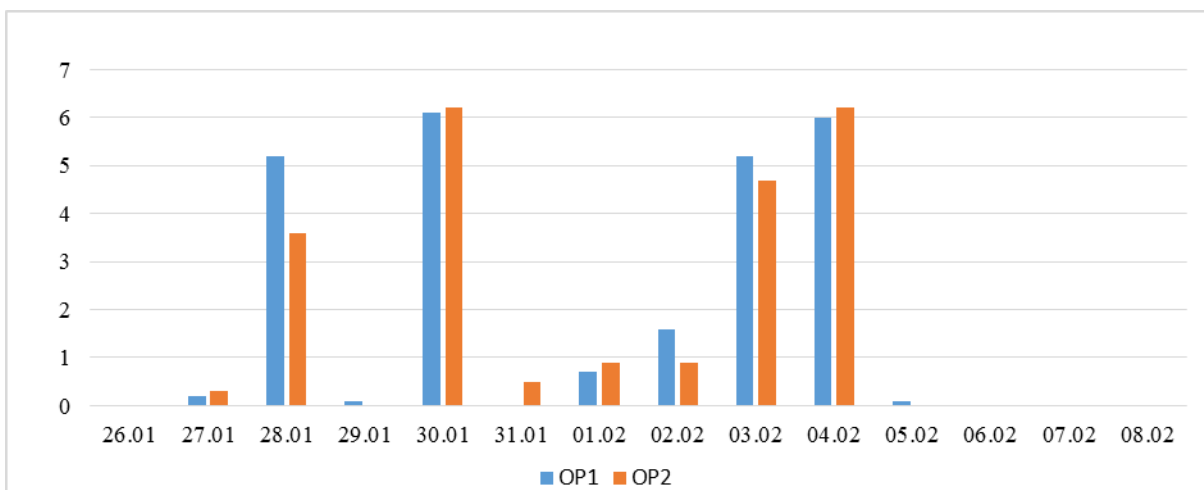
- Chorób siewek i liści, którym objawem może być żółknięcie, plamistość, więdnienie roślin;

Decyzje o zastosowaniu ochrony chemicznej należy podjąć na podstawie własnego monitoringu stanu fitosanitarnego plantacji i doświadczenia.

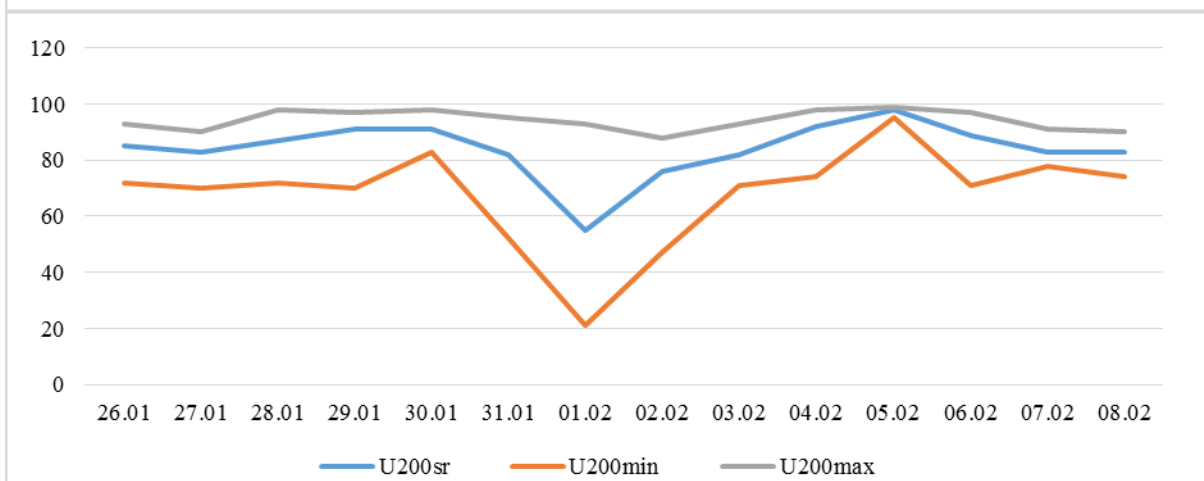
Od 1 stycznia 2014 r. profesjonalni użytkownicy środków ochrony roślin mają obowiązek stosowania zasad integrowanej ochrony roślin.

Zgodnie z ustawą o środkach ochrony roślin z dnia 8 marca 2013 r.:

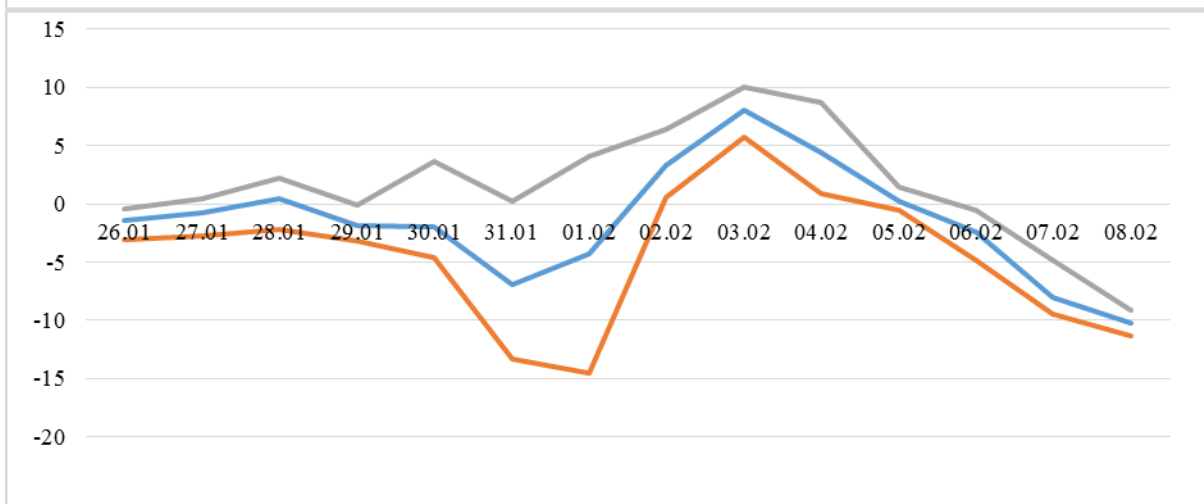
- Środki ochrony roślin mogą być stosowane jeżeli zostały dopuszczone do obrotu i stosowania.
- Środki ochrony roślin należy stosować w taki sposób, aby nie stwarzać zagrożenia dla zdrowia ludzi, zwierząt oraz dla środowiska,
- Przeciwdziałać zniesieniu środków ochrony roślin na obszary i obiekty niebędące celem zabiegu z zastosowaniem tych środków oraz planować stosowanie środków ochrony roślin z uwzględnieniem okresu, w którym ludzie będą przebywać na obszarze objętym zabiegiem.
- Środki ochrony roślin stosuje się zgodnie z zasadami integrowanej ochrony roślin, sprzętem sprawnym technicznie i skalibrowanym.
- Zabiegi z zastosowaniem środków ochrony roślin przeznaczonych dla użytkowników profesjonalnych mogą być wykonywane przez osoby przeszkolone, zgodnie z art. 41 ww. ustawy.
- Profesjonalni użytkownicy środków ochrony roślin są zobowiązani do prowadzenia dokumentacji dotyczącej stosowanych środków ochrony roślin i przechowywania jej przez co najmniej 3 lata.



Wieża: Opady deszczu [mm]



Wieża: Wilgotność względna powietrza [%]



Wieża: Temperatura powietrza [°C]

