

[Agroturystyka](#)[Rozwój wsi](#)[PROW](#)[Ekonomika rolnictwa](#)[Technologia produkcji](#)[Środowisko](#)[Linki](#)[Dla pracowników DODR](#)[Archiwum](#)

Producenci żywności Zarejestruj się w Dolnośląskim e-bazarku

[Informacja](#)[ZOBACZ SZCZEGÓŁY](#)[Nasz miesięcznik](#)[Wydawnictwa do pobrania](#)[Katalog agroturystyczny](#)

2019-41 Świnobród

[Strona Główna](#) [Informacje](#) [Stacje meteo](#) [Stacje meteorologiczne](#) [2019-41 Świnobród](#)**Data publikacji: 07.10.2019****Roślina:** Burak cukrowy**Stan uprawy dla miejscowości : Świnobród**

Na dzień dzisiejszy, buraki są w średniej kondycji, występują porażenia przez choroby. Na plantacjach widoczne są liczne chwasty, które wschodzą na nowo - jest to spowodowane ciągłymi opadami deszczu. Środki chemiczne przestały działać. Faza rozwojowa buraka jest na poziomie 43-49 w skali BBCH.

Temperatura przez ubiegły tydzień mieściła się w przedziale od -2⁰ C do 20⁰ C. Wilgotność względna powietrza mieściła się w przedziale od 52% do 96%. Spadło 23,20 mm deszczu, punkt rosy kształtował się w przedziale -2-15 C .

Zagrożenia:

W ubiegłym tygodniu nie wystąpiło ryzyko infekcji chwościkiem. Chwościk powoduje zasychanie liści, najczęściej pojawiają się okrągłe plamki, które zasychają. Chwościk buraka pojawia się najczęściej po deszczu, wtedy występuje największe ryzyko infekcji. Gdy pojawi się choroba na liściach zaschnięte liście już nie zregenerują się i zostaną do końca okresu wegetacji..

Zalecenia:

Ryzyko infekcji w ubiegłym tygodniu nie wystąpiło. W przypadku wystąpienia zagrożenia infekcją a co za tym idzie koniecznością wykonania oprysków, zaleca się zabieg z wykorzystaniem preparatów z grupy np. dwuskładnikowych zawierających piraklostrobinę i epoksykonazol.

Roślina: Ziemniak (Zaraza Ziemniaka)**Stan uprawy dla miejscowości Świnobród.**

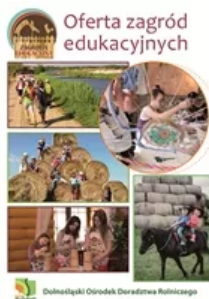
Na większości plantacji ziemniaki są już zeschnięte, zbiór ziemniaków trwa. Faza rozwojowa na obecną chwilę to 97- 99 BBCH. W ubiegłym tygodniu wystąpiły wahania temperatury od -2⁰C do 20⁰C. Wilgotność względna powietrza mieściła się w przedziale od 52% do 96%. W minionym tygodniu spadł deszcz, suma opadów 23,20 mm. Punkt rosy mieścił się w granicach od -2 do 15C.

Zagrożenia:

W ubiegłym tygodniu wystąpiło ryzyko infekcji zarazy ziemniaka. Szkodliwość jej polega, na tym, że patogen niszczy części nadziemne roślin, co skutkuje zmniejszeniem powierzchni asymilacyjnej, w konsekwencji odbija się na obniżeniu ilości i jakości zbieranego plonu bulw. Starty wywołane porażeniem zarazą ziemniaka szacuje się na poziomie 20-50%; na plantacjach niechronionych chemicznie i w przypadku wczesnego wystąpienia objawów starty mogą dochodzić do 70%. Choroba najszybciej rozwija się w warunkach wysokiej wilgotności (długotrwałe opady deszczu lub długo zalegające mgły) i temperaturze powietrza w granicach 12-18⁰c. Początkowo są to pojedyncze, żółtawe plamy, zwykle na wierzchołkach lub brzegach liści. W miarę rozwoju choroby plamy nekrotyczne, koloru brunatno-brązowego, obejmują całe liście. W minionym tygodniu zagrożenie zarazą ziemniaka było na poziomie od 10 do 13 FRY.

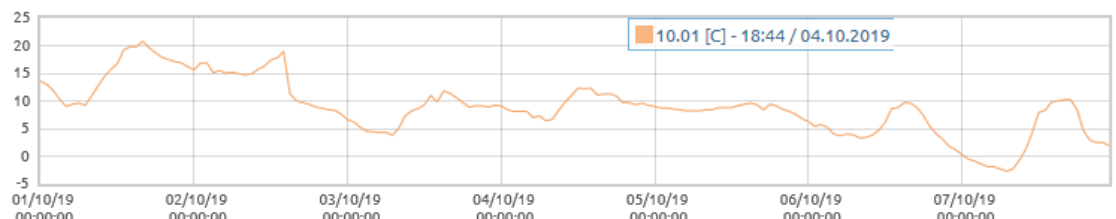


Zagrody Edukacyjne

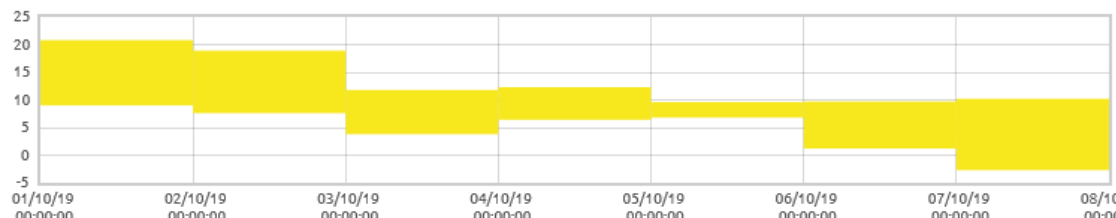


Zalecenia:

W minionym tygodniu wystąpiło ryzyko infekcji zarzą ziemniaka. W przypadku wykonywania zabiegu chemicznego, zaleca się wykorzystanie środków grzybobójczych w postaci proszków do sporządzania zawiesiny wodnej, zawierających w swoim składzie metalaksyl, związek z grupy feniloamidów (8%) i mankozeb, związek z grupy ditiokarbaminianów (64%).



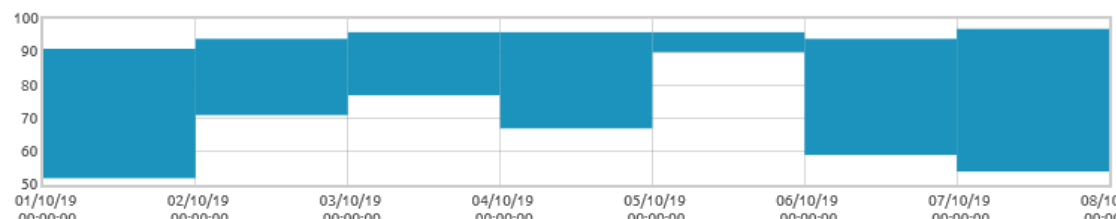
Świnobród: Temperatura powietrza [C]



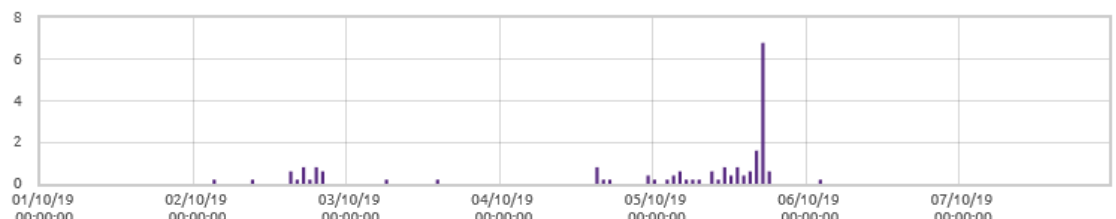
Świnobród: Amplitudy temperatur [C]



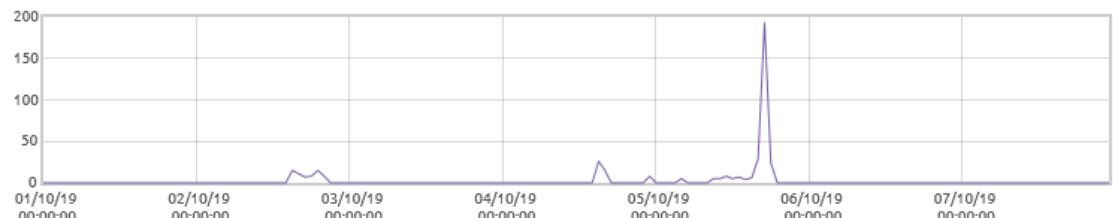
Świnobród: Wilgotność względna powietrza [%]



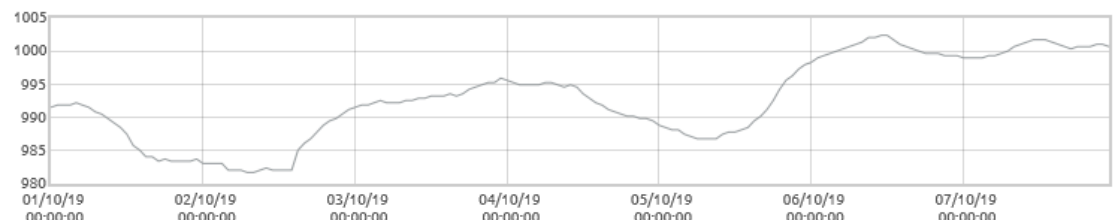
Świnobród: Amplitudy wilgotności [%]



Świnobród: Opady deszczu [mm]

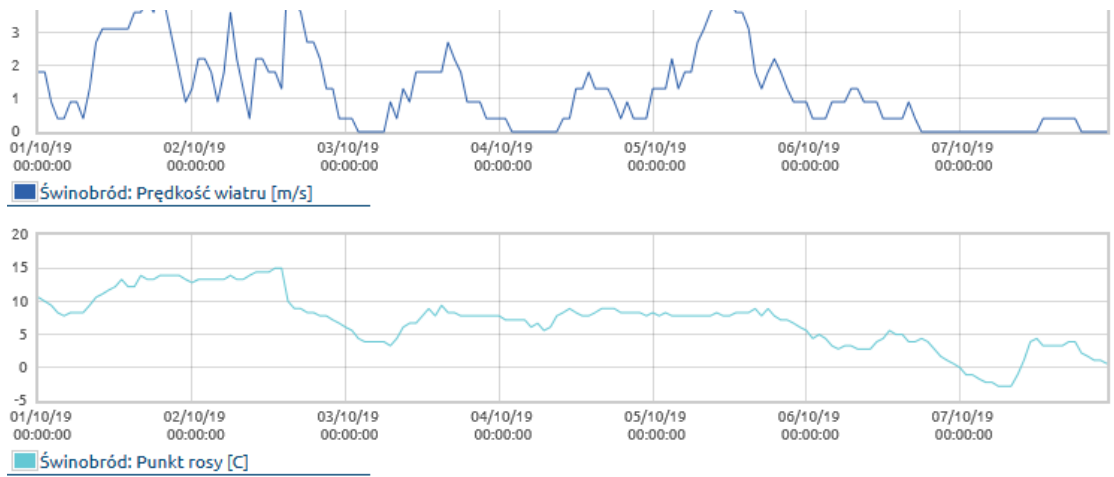


Świnobród: Intensywność opadów [mm/min]



Świnobród: Ciśnienie atmosferyczne [hPa]





Zmodyfikowano: 16.10.2019



via gustica



STOP STRATOM AZOTU I FOSFORU



Mała Retencja - Duża Sprawa
Projekt Fundacji Ekologicznej Zielona Akcja



Strona Główna
Przetargi
Dla pracowników
Archiwum

O nas
Dyrekcja
Struktura
Zadania
RODO
Deklaracja dostępności

Szkolenia
Szkolenia cykliczne
Szkolenia wg. miejsca

Rozwój wsi
Aktywizacja
Przedsiębiorczość
Agroturystyka

Kontakt
Centrala
PZD
Komórki