

Data publikacji: 01.02-15.02.2021r

Roślina: Zboża

Stan uprawy dla miejscowości Świnobród.

Plantacje pszenicy ozimej są w fazie 13-19 BBCH. Opady śniegu okryły rośliny. W ubiegłym tygodniu wystąpiły wahania temperatury od $-16,3^{\circ}\text{C}$ do $-3,1^{\circ}\text{C}$. Wilgotność względna powietrza mieściła się w przedziale od 78 % do 96 %, punkt rosy mieścił się w przedziale - 17,2 do -4,4 , opad deszczu 4,4 mm, prędkość wiatru do 0 do 6,3 m/s.

Decyzje o zastosowaniu ochrony chemicznej należy podjąć na podstawie własnego monitoringu stanu fitosanitarnego plantacji i doświadczenia.

Od 1 stycznia 2014 r. profesjonalni użytkownicy środków ochrony roślin mają obowiązek stosowania zasad integrowanej ochrony roślin.

Zgodnie z ustawą o środkach ochrony roślin z dnia 8 marca 2013 r.:

- Środki ochrony roślin mogą być stosowane jeżeli zostały dopuszczone do obrotu i stosowania.
- Środki ochrony roślin należy stosować w taki sposób, aby nie stwarzać zagrożenia dla zdrowia ludzi, zwierząt oraz dla środowiska,
- Przeciwdziałać zniesieniu środków ochrony roślin na obszary i obiekty niebędące celem zabiegu z zastosowaniem tych środków oraz planować stosowanie środków ochrony roślin z uwzględnieniem okresu, w którym ludzie będą przebywać na obszarze objętym zabiegiem.
- Środki ochrony roślin stosuje się zgodnie z zasadami integrowanej ochrony roślin, sprzętem sprawnym technicznie i skalibrowanym.
- Zabiegi z zastosowaniem środków ochrony roślin przeznaczonych dla użytkowników profesjonalnych mogą być wykonywane przez osoby przeszkolone, zgodnie z art. 41 ww. ustawy.
- Profesjonalni użytkownicy środków ochrony roślin są zobowiązani do prowadzenia dokumentacji

Roślina: Rzepak ozimy

Stan uprawy dla miejscowości Świnobród.

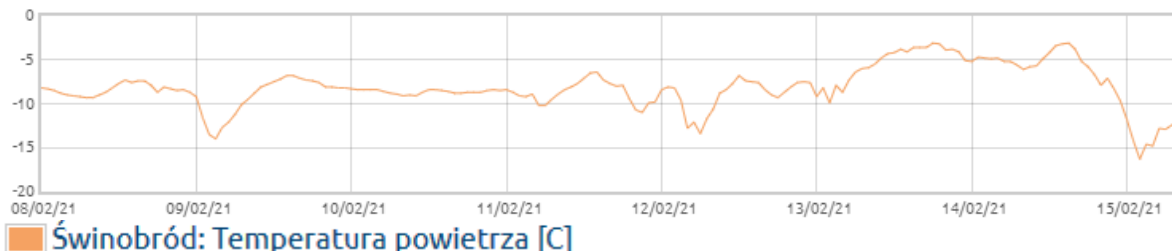
Rzepak wchodzi w fazę dojrzewania są w fazie 15 - 19 BBCH. Opady śniegu okryły rośliny. W ubiegłym tygodniu wystąpiły wahania temperatury od -17,3 °C do -3,1 °C. Wilgotność względna powietrza mieściła się w przedziale od 78% do 96%, punkt rosy mieścił się w przedziale -17,2 do -4,4 , opad deszczu 4,4 mm, prędkość wiatru 0 do 6,3 m/s.

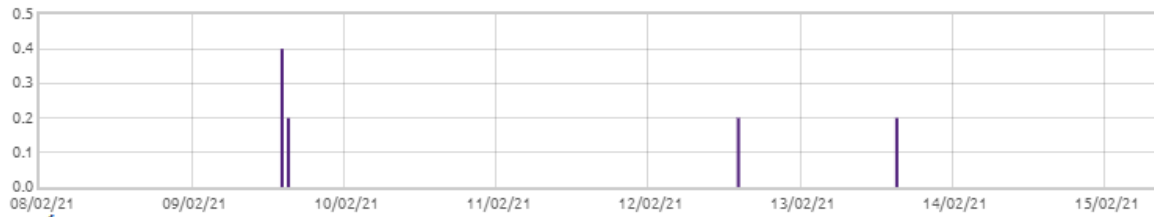
Decyzje o zastosowaniu ochrony chemicznej należy podjąć na podstawie własnego monitoringu stanu fitosanitarnego plantacji i doświadczenia.

Od 1 stycznia 2014 r. profesjonalni użytkownicy środków ochrony roślin mają obowiązek stosowania zasad integrowanej ochrony roślin.

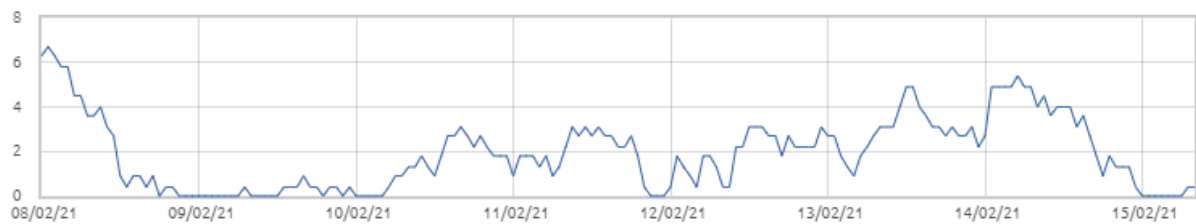
Zgodnie z ustawą o środkach ochrony roślin z dnia 8 marca 2013 r.:

- Środki ochrony roślin mogą być stosowane jeżeli zostały dopuszczone do obrotu i stosowania.
- Środki ochrony roślin należy stosować w taki sposób, aby nie stwarzać zagrożenia dla zdrowia ludzi, zwierząt oraz dla środowiska,
- Przeciwdziałać zniesieniu środków ochrony roślin na obszary i obiekty niebędące celem zabiegu z zastosowaniem tych środków oraz planować stosowanie środków ochrony roślin z uwzględnieniem okresu, w którym ludzie będą przebywać na obszarze objętym zabiegiem.
- Środki ochrony roślin stosuje się zgodnie z zasadami integrowanej ochrony roślin, sprzętem sprawnym technicznie i skalibrowanym.
- Zabiegi z zastosowaniem środków ochrony roślin przeznaczonych dla użytkowników profesjonalnych mogą być wykonywane przez osoby przeszkolone, zgodnie z art. 41 ww. ustawy.
- Profesjonalni użytkownicy środków ochrony roślin są zobowiązani do prowadzenia dokumentacji





■ Świnobród: Opady deszczu [mm]



■ Świnobród: Prędkość wiatru [m/s]



■ Świnobród: Punkt rosy [C]