

Agroturystyka

Rozwój wsi

PROW

Ekonomika rolnictwa

Technologia produkcji

Środowisko

Linki

Dla pracowników DODR

Archiwum

Wypełniamy wnioski o płatności obszarowe, rolno-środowiskowe oraz dobrostanowe eWniosekPlus



Informacja

ZOBACZ SZCZEGÓŁY

Nasz miesięcznik

2019-02 Świnobród

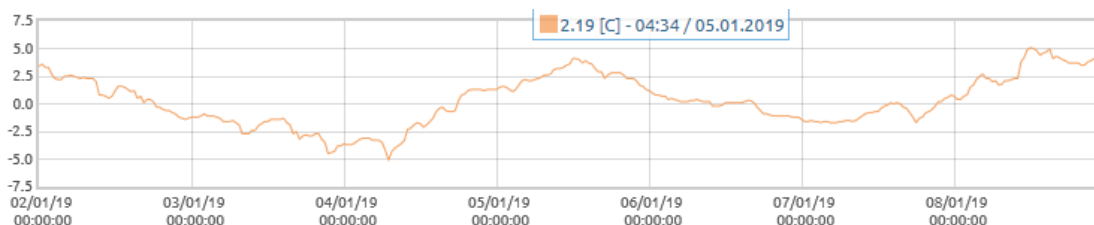


[Strona Główna](#) | [Informacje](#) | [Stacje meteo](#) | [Stacje meteorologiczne](#) | 2019-02 Świnobród

Stan uprawy dla miejscowości : Świnobród

Temperatura przez ubiegły tydzień mieściła się w przedziale od -5° C do 8° C. Wilgotność względna powietrza mieściła się w przedziale od 70% do 97%. W minionym tygodniu spadł deszcz, suma opadów 14,6 mm. Punkt rosy mieścił się w granicach od -6 do 6 C.

Wydawnictwa do pobrania



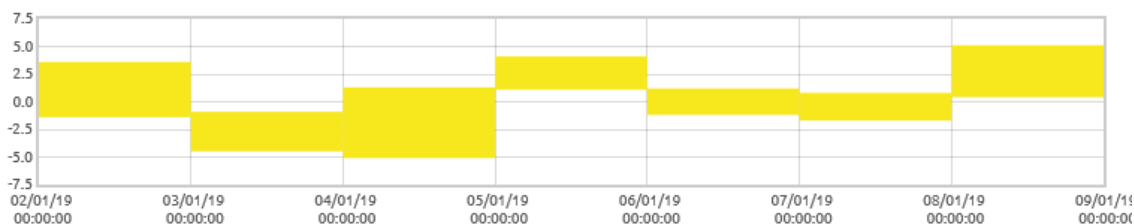
Dołnośląski Ośrodek Doradztwa Rolniczego

Wykorzystanie krajowych źródeł białka w żywieniu bydła mlecznego

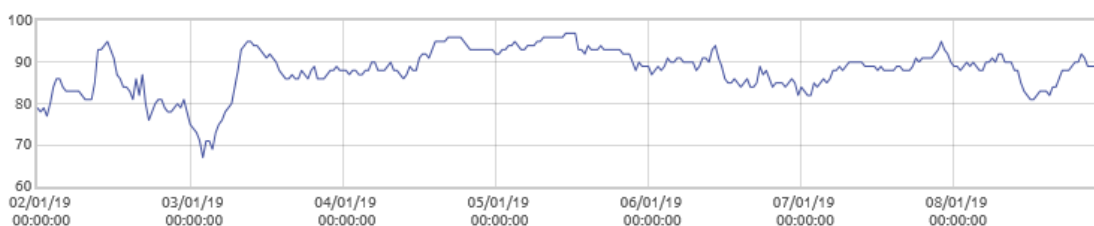


INFORMUJEMY SZKOLIMY DORADZAMY www.dodr.pl

Świnobród: Temperatura powietrza [C]

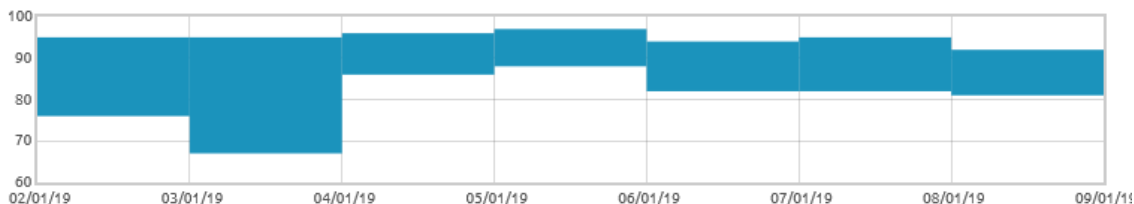


Świnobród: Amplitudy temperatur [C]



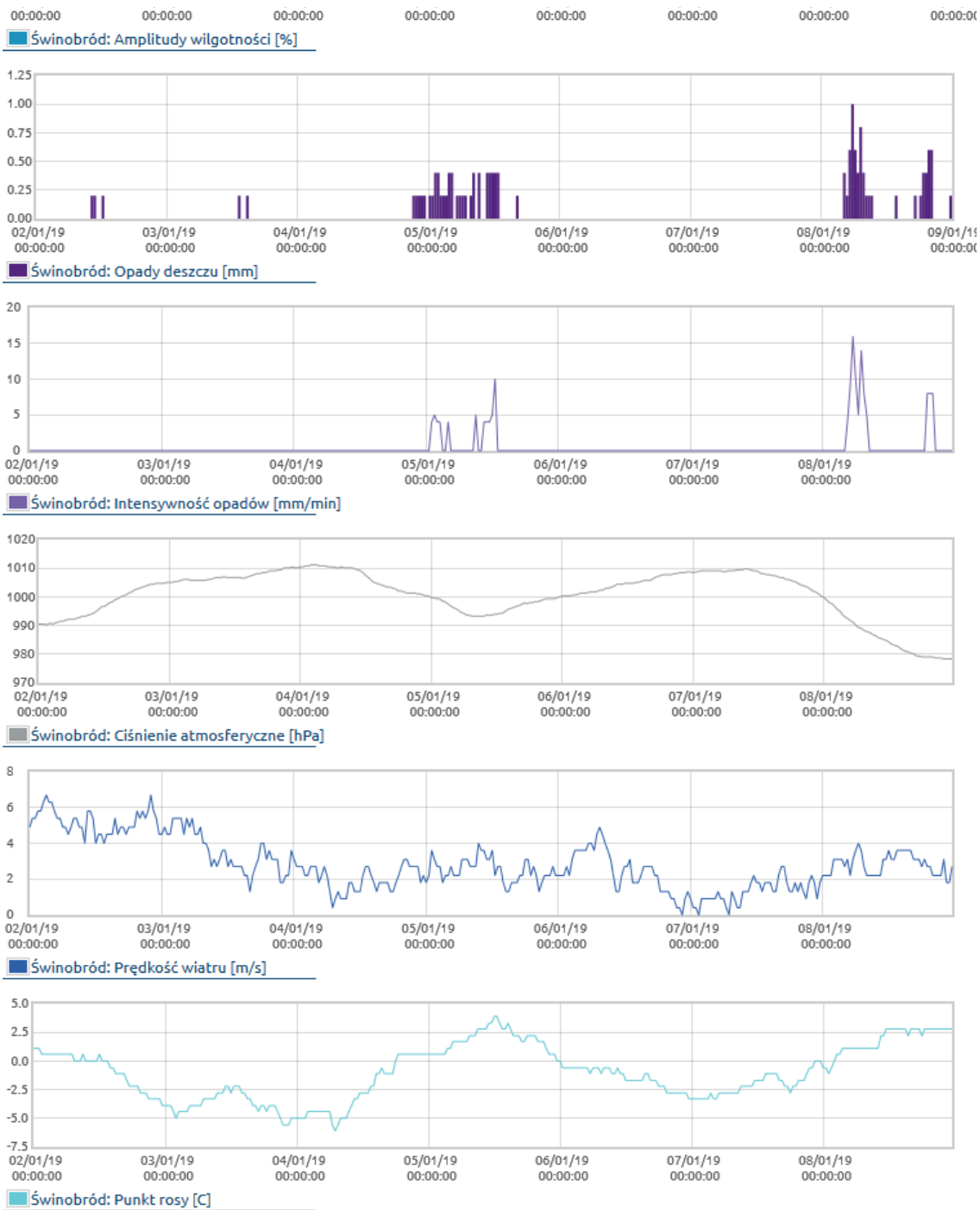
Świnobród: Wilgotność względna powietrza [%]

Katalog agroturystyczny





Zagrody Edukacyjne



Zmodyfikowano: 02.04.2019



Strona Główna
Przetargi
Dla pracowników
Archiwum

O nas
Dyrekcja
Struktura
Zadania
RODO
Deklaracja dostępności

Szkolenia
Szkolenia cykliczne
Szkolenia wg. miejsca

Rozwój wsi
Aktywizacja
Przedsiębiorczość
Agroturystyka

Kontakt
Centrala
PZD
Komórki

