

[Agroturystyka](#)

[Rozwój wsi](#)

[PROW](#)

[Ekonomika rolnictwa](#)

[Technologia produkcji](#)

[Środowisko](#)

[Linki](#)

[Dla pracowników DODR](#)

[Archiwum](#)

Wypełniamy wnioski o płatności obszarowe, rolno-środowiskowe oraz dobrostanowe **eWniosekPlus**



[ZOBACZ SZCZEGÓŁY](#)

Informacja

Nasz miesięcznik



Wydawnictwa do
pobrania



Katalog
agroturystyczny

2019-13 Świnobród

[Strona Główna](#) [Informacje](#) [Stacje meteo](#) [Stacje meteorologiczne](#) [2019-13 Świnobród](#)

Data publikacji: 25.03.2019 r.

Roślina: [Septorioza zbóż](#)

Stan uprawy dla miejscowości Świnobród

Zboża na wielu plantacjach są w dobrej kondycji. Większość plantacji nie była opryskana na choroby grzybowe, plantacje pszenicy były chronione przeciwko chorobom grzybowym jesienią. Rośliny znajdują się w fazie rozwojowej od 1 do 3 liści. Faza rozwojowa na obecną chwilę to 11-13 BBCH. Niektóre odmiany pszenic wysiane wcześniej, znajdują się w wyższej fazie BBCH. Nie występuje zachwaszczenie. Jesienna ochrona przeciw chwastom została wykonana poprawnie. W ubiegłym tygodniu wystąpiły wahania temperatury od -1°C do 21°C . Wilgotność względna powietrza mieściła się w przedziale od 55% do 80%, punkt rosy mieścił się w przedziale 6,83 – 7,60, opad deszczu 1 mm.

Zagrożenia:

W ubiegłym tygodniu nie wystąpiło ryzyko wystąpienia infekcji septoriozą. Septorioza występuje na liściach na brzegach pojawiają się żółte pasy przechodzące w brązowe wstęgi. Septorioza pojawia się najczęściej po wystąpieniu deszczu. Przez cały tydzień nie pojawiło się ryzyko infekcji na poziomie 0%. Nie wystąpiła konieczność zastosowania chemicznej ochrony.

Zalecenia:

W minionym tygodniu nie wystąpiło ryzyko infekcją było na poziomie 0%. Nie wystąpiła konieczność zastosowania ochrony przeciw septoriozie.

Data publikacji: 25.03.2019 r.

Roślina: [Rzepak ozimy](#)

Stan uprawy dla miejscowości Świnobród.

Na niektórych uprawach rzepaku wystąpiło zachwaszczenie. Uprawy rzepaku ruszyły do góry - większość została zasilona azotem. Pojawiają się już chowacze, więc należy przygotować się do walki ze szkodnikiem. W ubiegłym tygodniu wystąpiły wahania temperatury od -1°C do 21°C . Wilgotność względna powietrza mieściła się w przedziale od 55% do 80%, punkt rosy mieścił się w przedziale 6,83 – 7,60, opad deszczu 1 mm.

Zagrożenia:

W tym czasie sucha zgnilizna kapustnych obecna jest na szyjce korzeniowej, bo w to miejsce wrasta grzybnia, która jesienią porażała liście rzepaku. Grzyb z blaszki liściowej przerastał do nerwów liści, a następnie do ogonka liściowego i w ten sposób na szyjce korzeniowej zachodziła infekcja przez grzyb, który pierwotnie porażał liście. Na szyjce korzeniowej obecność grzyba objawia się początkowo w postaci brązowej lub brunatnej plamy obejmującej część lub cały obwód szyjki korzeniowej, po krótkim czasie, gdy zabraknie ochrony chemicznej w tym miejscu pojawia się mokra zgnilizna i widoczna jest erozja szyjki korzeniowej. Z czasem zmienione chorobowo miejsce zasycha, tkanki w wyniku rozwoju grzyba ulegają destrukcji, murszeją, na powierzchni plam pojawiają się mogą owocniki grzyba w postaci małych kulistych owocników — piknidiów. Przepływ wody, składników pokarmowych jest silnie utrudniony.

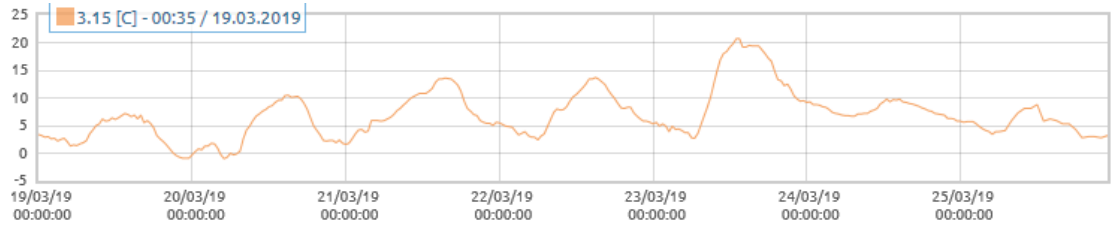


Zagrody Edukacyjne

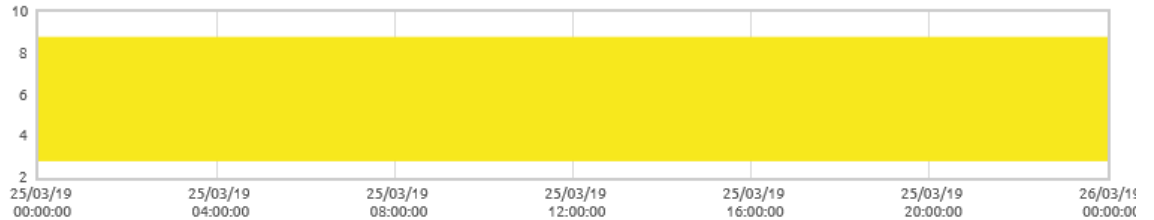


Zalecenia:

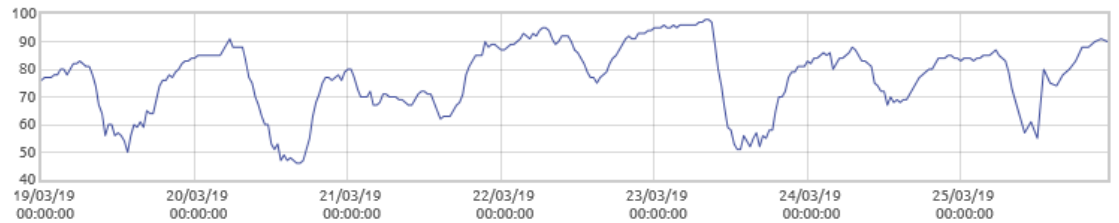
Faza rozwojowa na obecną chwilę to 19-21 BBCH. W minionym tygodniu nie wystąpiło ryzyko infekcji suchą zgnilizną kapustnych. Nie wystąpiła konieczność zastosowania ochrony przeciw suchą zgnilizną kapustnych. Rozwojowi choroby sprzyja wysoka wilgotność (powyżej 75%) i temperatura 18-25 °C.



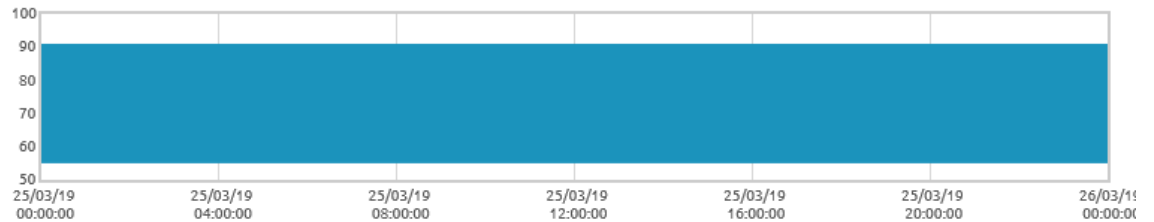
Świnobród: Temperatura powietrza [C]



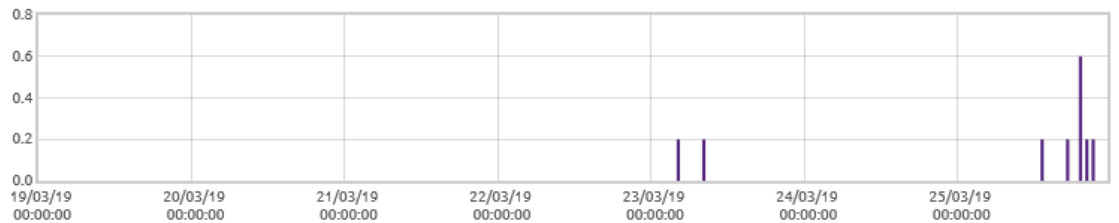
Świnobród: Amplitudy temperatur [C]



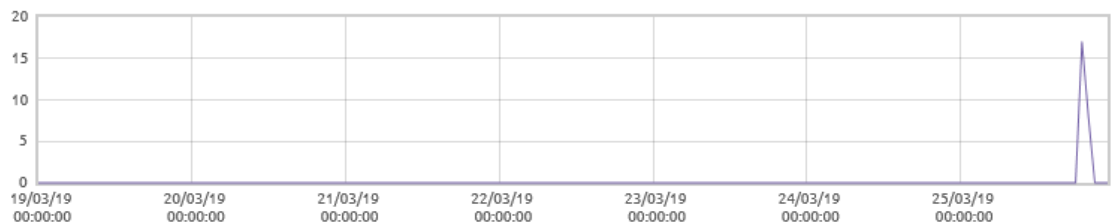
Świnobród: Wilgotność względna powietrza [%]



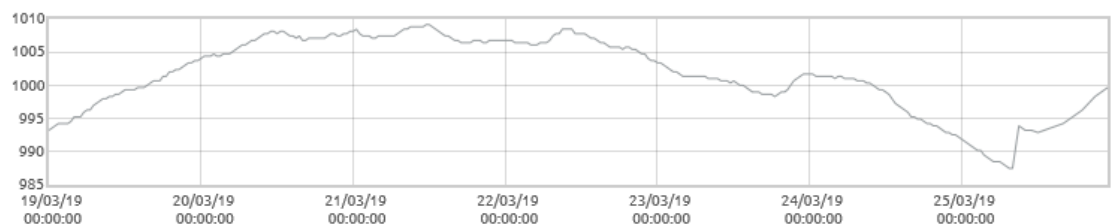
Świnobród: Amplitudy wilgotności [%]



Świnobród: Opady deszczu [mm]

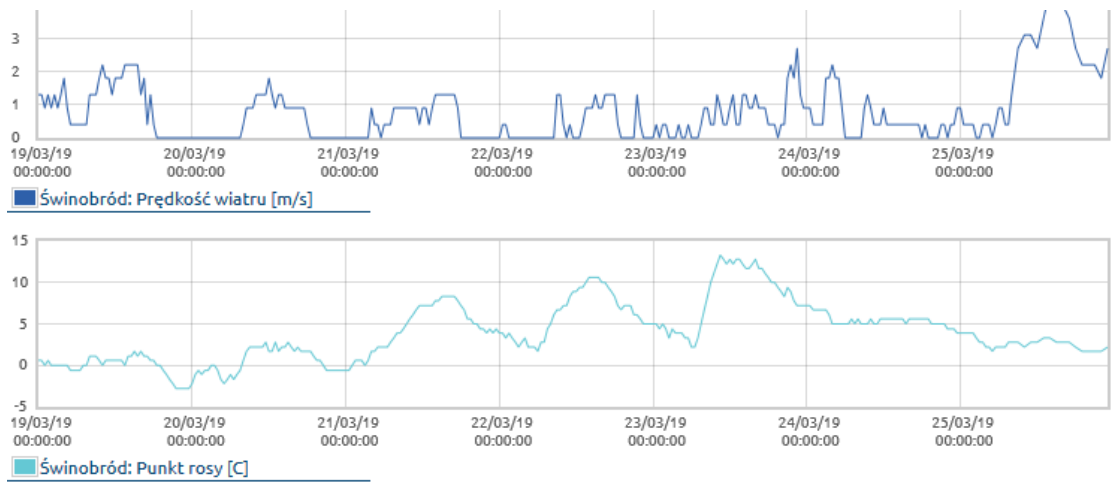


Świnobród: Intensywność opadów [mm/min]



Świnobród: Ciśnienie atmosferyczne [hPa]





Zmodyfikowano: 31.03.2019



via gustica



STOP



Mała Retencja - Duża Sprawa
Projekt Fundacji Ekologicznej Zielona Akiola



Strona Główna
Przetargi
Dla pracowników
Archiwum

O nas
Dyrekcja
Struktura
Zadania
RODO
Deklaracja dostępności

Szkolenia
Szkolenia cykliczne
Szkolenia wg. miejsca

Rozwój wsi
Aktywizacja
Przedsiębiorczość
Agroturystyka

Kontakt
Centrala
PZD
Komórki