

[Agroturystyka](#)[Rozwój wsi](#)[PROW](#)[Ekonomika rolnictwa](#)[Technologia produkcji](#)[Środowisko](#)[Linki](#)[Dla pracowników DODR](#)[Archiwum](#)

Wypełniamy wnioski o płatności obszarowe, rolno-środowiskowe oraz dobrostanowe **eWniosekPlus**

[ZOBACZ SZCZEGÓŁY](#)[Informacja](#)[Nasz miesięcznik](#)[Wydawnictwa do pobrania](#)[Katalog agroturystyczny](#)

2019-15 Świnobród

[Strona Główna](#) [Informacje](#) [Stacje meteo](#) [Stacje meteorologiczne](#) [2019-15 Świnobród](#)**Data publikacji:** 08.04.2019**Roślina:** [Septorioza zbóż](#)**Stan uprawy dla miejscowości Świnobród.**

Stan zbóż na wielu plantacjach jest w dobrej kondycji. Niektóre odmiany pszenic, zasiane wcześniej, są w wyższej fazie BBCH. Większość plantacji była już opryskana na choroby grzybowe. Pszenice nie są równe z powodu słabych wschodów i suszy. Faza rozwojowa na dany moment to krzewienie. Nie występuje zachwaszczenie w plantacji, jesienna ochrona przeciw chwastom została wykonana poprawnie - wiosenna ochrona też się sprawdziła. W ubiegłym tygodniu wystąpiły wahania temperatury od -2°C do 22°C . Wilgotność względna powietrza mieściła się w przedziale od 36% do 96%, punkt rosy mieścił się w przedziale $-3,5 + 10,6$, opad deszczu 0,2 mm.

Zagrożenia:

W ubiegłym tygodniu nie wystąpiło ryzyko wystąpienia infekcji septoriozą. Septorioza występuje na liściach na brzegach pojawiają się żółte pasy przechodzące w brązowe wstęgi. Septorioza pojawia się najczęściej po wystąpieniu deszczu. Przez cały tydzień nie pojawiło się ryzyko infekcji (infekcja na poziomie 0%). Nie wystąpiła konieczność zastosowania chemicznej ochrony.

Zalecenia:

Faza rozwojowa na obecną chwilę to 20-25 BBCH. W minionym tygodniu nie wystąpiło ryzyko infekcją. Nie wystąpiła konieczność zastosowania ochrony przeciw septoriozie.

Data publikacji: 08.04.2019**Roślina:** [Rzepak ozimy](#)**Stan uprawy dla miejscowości Świnobród.**

Plantacje rzepaku ruszyły do góry. Większość plantacji a zwłaszcza te słabsze zaczynają kwitnąć. Pojawiają się na plantacjach chowacze, konieczna jest walka ze szkodnikiem. W ubiegłym tygodniu wystąpiły wahania temperatury od -2°C do 21°C . Wilgotność względna powietrza mieściła się w przedziale od 36% do 96%, punkt rosy mieścił się w przedziale $-3,5 + 10,6$, opad deszczu 0,2 mm.

Zagrożenia:

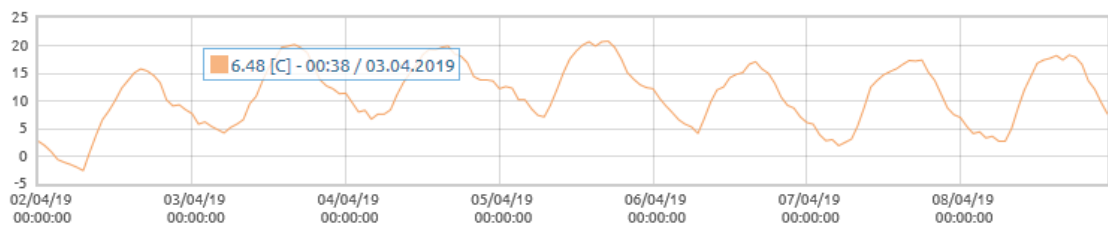
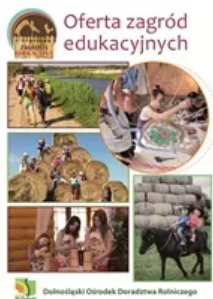
W tym czasie sucha zgnilizna kapustnych obecna jest na szyjce korzeniowej, bo w to miejsce wrasta grzybnia, która jesienią porażała liście rzepaku. Grzyb z blaszki liściowej przerastał do nerwów liści, a następnie do ogonka liściowego i w ten sposób na szyjce korzeniowej zachodziła infekcja przez grzyb, który pierwotnie porażał liście. Na szyjce korzeniowej obecność grzyba objawia się początkowo w postaci brązowej lub brunatnej plamy obejmującej część lub cały obwód szyjki korzeniowej, po krótkim czasie, gdy zabraknie ochrony chemicznej w tym miejscu pojawia się mokra zgnilizna i widoczna jest erozja szyjki korzeniowej. Z czasem zmienione chorobowo miejsce zasycha, tkanki w wyniku rozwoju grzyba ulegają destrukcji, murszeją, na powierzchni plam pojawiają się mogą owocniki grzyba w postaci małych kulistych owocników — piknidiów. Przepływ wody, składników pokarmowych jest silnie utrudniony.



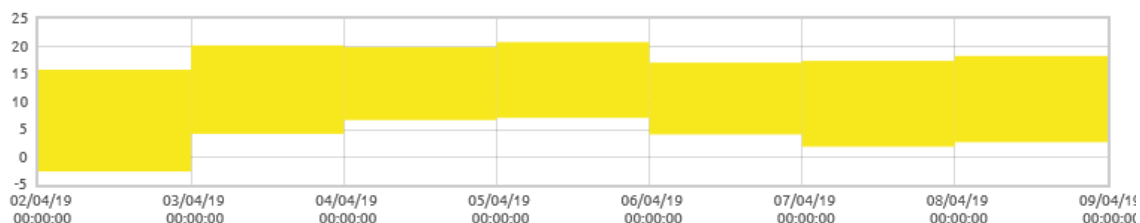
Zalecenia:

Faza rozwojowa na obecną chwilę to 23-31 BBCH. W minionym tygodniu nie wystąpiło ryzyko infekcji suchą zgnilizną kapustnych. Nie wystąpiła konieczność zastosowania ochrony przeciw suchą zgnilizną kapustnych. Rozwojowi choroby sprzyja wysoka wilgotność (powyżej 75%) i temperatura 18-25⁰C. Należy zacząć walkę z chowaczem i zastosować środki o działaniu kontaktowym i żołądkowym, przeznaczonym do zwalczania szkodników ssących i gryzących w roślinach rolniczych i warzywnych. Na roślinie działa powierzchniowo. Może to być substancja z grupy **acetamipryd i lambda-cyhalotryna**.

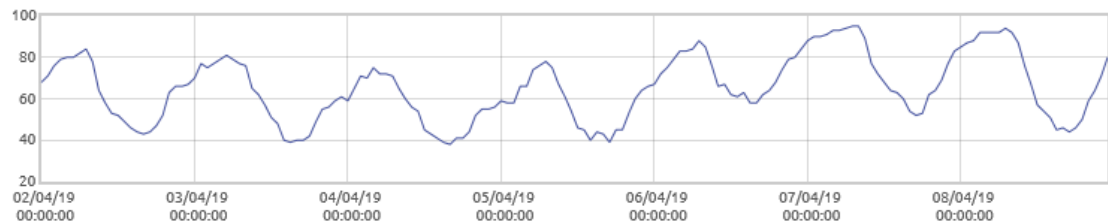
Zagrody Edukacyjne



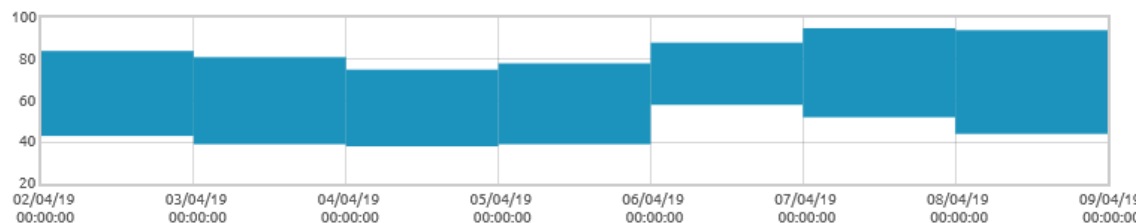
Świnobród: Temperatura powietrza [C]



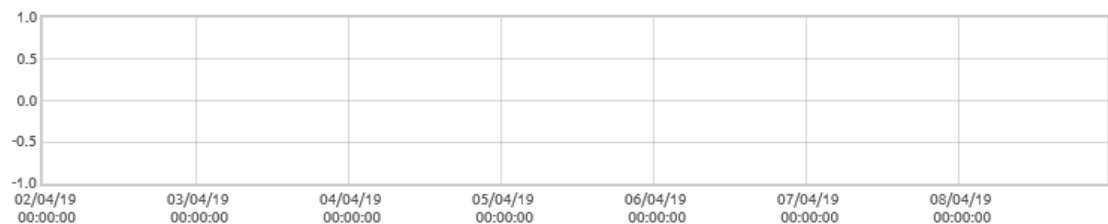
Świnobród: Amplitudy temperatur [C]



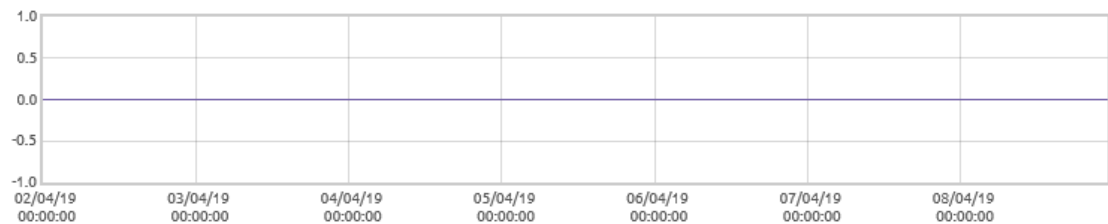
Świnobród: Wilgotność względna powietrza [%]



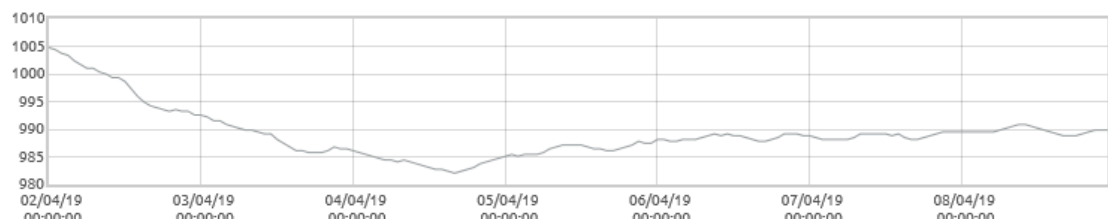
Świnobród: Amplitudy wilgotności [%]

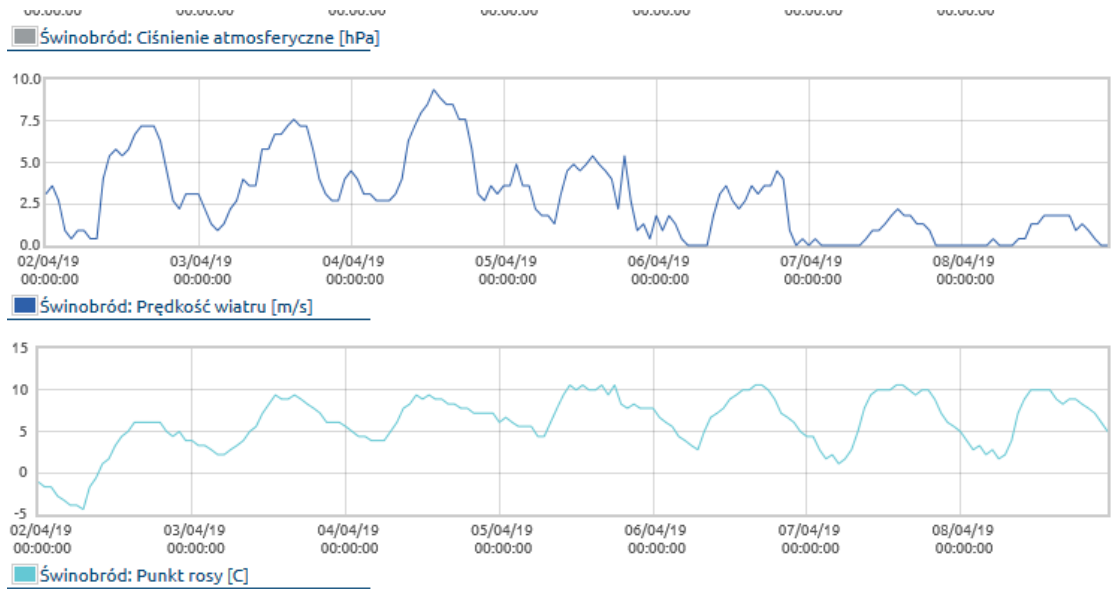


Świnobród: Opady deszczu [mm]



Świnobród: Intensywność opadów [mm/min]





Zmodyfikowano: 17.04.2019



Strona Główna
Przetargi
Dla pracowników
Archiwum

O nas
Dyrekcja
Struktura
Zadania
RODO
Deklaracja dostępności

Szkolenia
Szkolenia cykliczne
Szkolenia wg. miejsca

Rozwój wsi
Aktywizacja
Przedsiębiorczość
Agroturystyka

Kontakt
Centrala
PZD
Komórki