

## Wypełniamy wnioski o płatności obszarowe, rolno-środowiskowe oraz dobrostanowe **eWniosekPlus**



ZOBACZ SZCZEGÓŁY

### Informacja

#### Nasz miesięcznik



#### Wydawnictwa do pobrania



#### Katalog agroturystyczny

### 2019-29 Świnobród

Strona Główna Informacje Stacje meteo Stacje meteorologiczne 2019-29 Świnobród

**Data publikacji: 18.07.2019**

**Roślina: Ziemiak (Zaraza Ziemiaka)**

**Stan uprawy dla miejscowości Świnobród.**

Na niektórych plantacjach zwłaszcza tych małych wystąpiło zachwaszczenie, duże plantacje są zapobiegawczo chronione. Na większości plantacji ziemniaki są pod koniec fazy kwitnienia. W ubiegłym tygodniu wystąpiły wahania temperatury od 9<sup>0</sup>c do 24<sup>0</sup>c. Wilgotność względna powietrza mieściła się w przedziale od 40% do 98%. W minionym tygodniu spadł deszcz, suma opadów 14 mm. Punkt rosy mieścił się w granicach od 8 do 17 C.

#### Zagrożenia:

W ubiegłym tygodniu wystąpiło ryzyko infekcji zarazy ziemniaka. Szkodliwość jej polega, na tym, że patogen niszczy części nadziemne roślin, co skutkuje zmniejszeniem powierzchni asymilacyjnej, w konsekwencji odbija się na obniżeniu ilości i jakości zbieranego plonu bulw. Starty wywołwane porażeniem zarazą ziemniaka szacuje się na poziomie 20-50%; na plantacjach niechronionych chemicznie i w przypadku wczesnego wystąpienia objawów starty mogą dochodzić do 70%. Choroba najszybciej rozwija się w warunkach wysokiej wilgotności (długotrwałe opady deszczu lub długo zalegające mgły) i temperaturze powietrza w granicach 12-18<sup>0</sup>C. Początkowo są to pojedyncze, żółtawe plamy, zwykle na wierzchołkach lub brzegach liści. W miarę rozwoju choroby plamy nekrotyczne, koloru brunatno-brązowego, obejmują całe liście. Zagrożenie zarazą ziemniaka było na poziomie 12-31 FRY lecz nie była konieczności zastosowania ochrony.

#### Zalecenia:

Faza rozwojowa na obecną chwilę to 69- 72 BBCH. W minionym tygodniu wystąpiło ryzyko infekcji zarazą ziemniaka. Obecnie nie występuje konieczność zastosowania ochrony przeciw zarazie ziemniaka. W zależności od warunków meteorologicznych, zaraza pojawia się najczęściej od początku czerwca do II dekady lipca, niekiedy również później. W przypadku istotnego zagrożenia zaleca się stosowanie środków grzybobójczych w postaci proszku do sporządzania zawiesiny wodnej, zawierających w swoim składzie metalaksyl, związków z grupy fenylamidów (8%) i mankozeb, związków z grupy ditiokarbaminianów (64%).

**Data publikacji: 18.07.2019**

**Roślina: Burak cukrowy**

**Stan uprawy dla miejscowości : Świnobród**

Burak cukrowy jest w dobrej kondycji, brak porażenia przez choroby. W chwili obecnej plantacja buraka zakryła rzędy. Plantacje nie są zachwaszczone, opryski były zastosowane w porę i brak zachwaszczenia.

Temperatura przez ubiegły tydzień mieściła się w przedziale od 9<sup>0</sup> C do 24<sup>0</sup> C. Wilgotność względna powietrza mieściła się w przedziale od 40% do 98%. Ryzyko wystąpienia infekcji kształtowało się następująco: dnia 12.07.19r - 15.0.19r wystąpiło ryzyko infekcji na poziomie 2 pk. Skala BBCH fazy rozwojowej buraka jest na poziomie 37 BBCH.

#### Zagrożenia:

W ubiegłym tygodniu wystąpiło ryzyko wystąpienia infekcji chwościkiem. Chwościk powoduje zasychanie liści, najczęściej pojawiają się okrągłe plamki, które zasychają. Chwościk buraka pojawia się najczęściej po deszczu, wtedy występuje największe ryzyko



infekcji. Gdy pojawi się choroba na liściach zaschnięte liście już nie zregenerują się i zostaną do końca okresu wegetacji. Pamiętajmy o szybkim reagowaniu po zauważeniu pierwszych objawów choroby. Cały plon cukru gromadzi się w okresie letnim w liściach, a na jesień przemieszcza się do korzenia. Plon cukru zależy od dobrej ochrony.

### Zalecenia:

Z obserwacji stacji meteo można stwierdzić, że nie było dużego ryzyka wystąpienia infekcji chwościkiem buraka, nie istnieje potrzeba zastosowania oprysku przeciwko chwościkowi. Mimo prac przy żniwach apelujemy o zwracanie uwagi na stan plantacji, chwościk to bardzo groźna choroba. Decydując się na zabieg ochrony preparatem z grupy np. dwuskładnikowym zawierającym piraklostrobinę i epoksykonazol.

**Data publikacji: 18.07.2019**

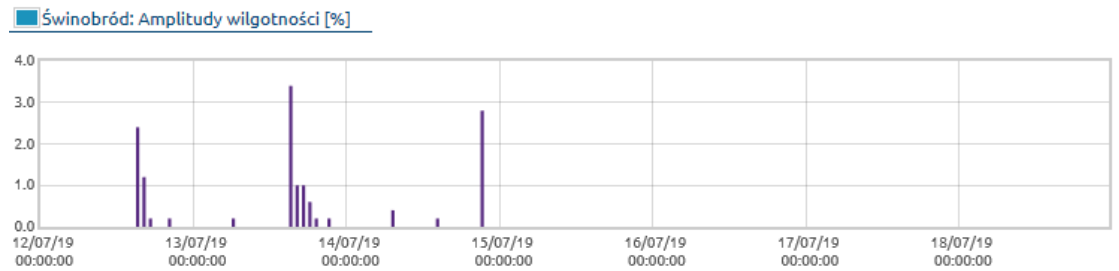
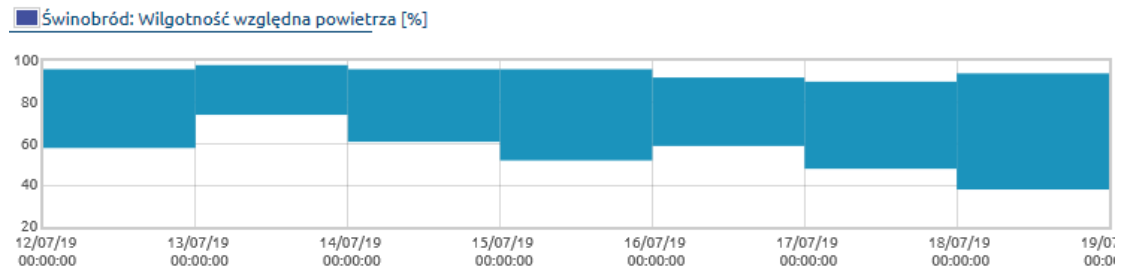
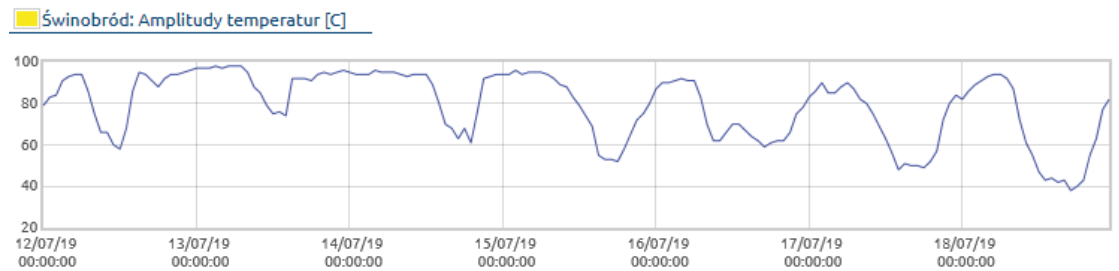
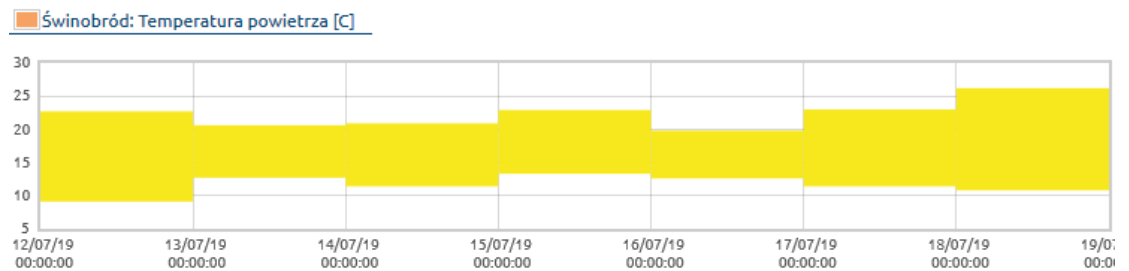
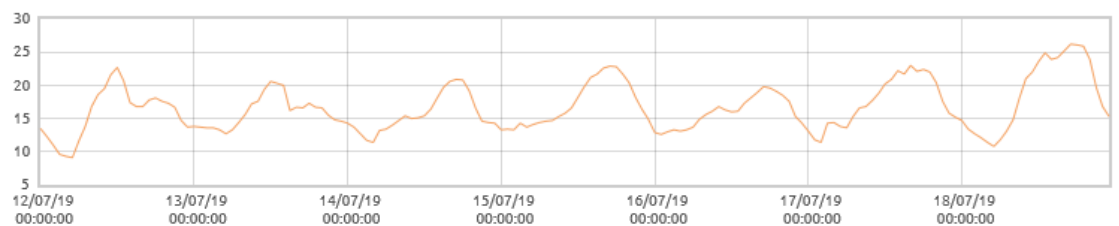
**Roślina: Rzepak ozimy**

### Stan uprawy dla miejscowości Świnobród.

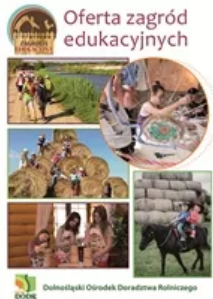
Większość plantacji została już skoszona, uzyskane plony są bardzo niskie. Na niektórych plantacjach łodygi od dołu są jeszcze zielone. Na wielu plantacjach widać objawy żerowania przyszcarka, łuszczyzna jest otwarta. W ubiegłym tygodniu wystąpiły wahania temperatury od 9<sup>o</sup>C do 24<sup>o</sup>C. Wilgotność względna powietrza mieściła się w przedziale od 40% do 98%, punkt rosy mieścił się w przedziale 8 do 17, opad deszczu 14 mm. Faza rozwojowa na obecną chwilę to 89-98 BBCH.

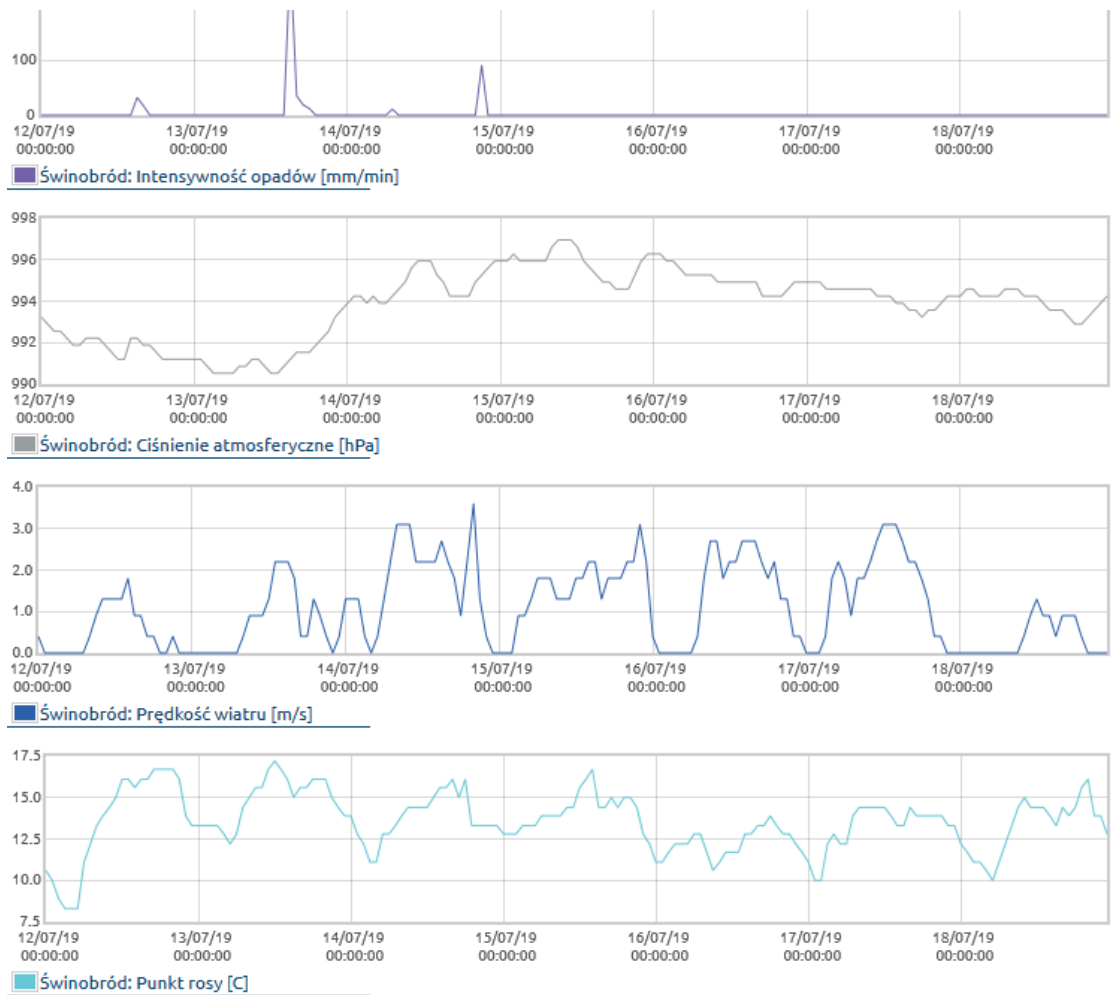
### Zagrożenia:

Nie występuje zagrożenie.



### Zagrody Edukacyjne





Zmodyfikowano: 03.09.2019



**Strona Główna**  
Przetargi  
Dla pracowników  
Archiwum

**O nas**  
Dyrekcja  
Struktura  
Zadania  
RODO  
Deklaracja dostępności

**Szkolenia**  
Szkolenia cykliczne  
Szkolenia wg. miejsca

**Rozwój wsi**  
Aktywizacja  
Przedsiębiorczość  
Agroturystyka

**Kontakt**  
Centrala  
PZD  
Komórki