

[Agroturystyka](#)

[Rozwój wsi](#)

[PROW](#)

[Ekonomika rolnictwa](#)

[Technologia produkcji](#)

[Środowisko](#)

[Linki](#)

[Dla pracowników DODR](#)

[Archiwum](#)

## Wypełniamy wnioski o płatności obszarowe, rolno-środowiskowe oraz dobrostanowe **eWniosekPlus**



[ZOBACZ SZCZEGÓŁY](#)

[Informacja](#)

[Nasz miesięcznik](#)



[Wydawnictwa do pobrania](#)



[Katalog  
agroturystyczny](#)

### 2019-35 Świnobród

[Strona Główna](#) [Informacje](#) [Stacje meteo](#) [Stacje meteorologiczne](#) [2019-35 Świnobród](#)

**Data publikacji: 26.08.2019**

**Roślina:** [Burak cukrowy](#)

**Stan uprawy dla miejscowości : Świnobród**

Burak cukrowy jest w dobrej kondycji, nie zauważono porażenia przez choroby. Na plantacjach wschodzą kolejne chwasty, jest to spowodowane ciągłymi opadami. Środki chemiczne przestały już działać. Temperatura przez ubiegły tydzień mieściła się w przedziale od 10<sup>0</sup> C do 28<sup>0</sup> C. Wilgotność względna powietrza mieściła się w przedziale od 53% do 98%. Spadło 5,6 mm deszczu, punkt rosy kształtował się w przedziale 10-20 C. Ryzyko wystąpienia infekcji kształtowało się na poziomie 2 DSV i jest na stałym poziomie z lekkimi odchyleniami.

**Zagrożenia:**

W ubiegłym tygodniu wystąpiło ryzyko infekcji chwościkiem. Chwościk powoduje zasychanie liści, najczęściej pojawiają się okrągłe plamki, które zasychają. Chwościk buraka pojawia się najczęściej po deszczu, wtedy występuje największe ryzyko infekcji. Gdy pojawi się choroba na liściach zaschnięte liście już nie zregenerują się i zostaną do końca okresu wegetacji.

**Zalecenia:**

W przypadku wystąpienia konieczności zastosowania zabiegów chemicznych zaleca się zastosowanie preparatów z grupy np. dwuskładnikowym zawierających piraklostrobinę i epoksykonazol.

**Data publikacji: 26.08.2019**

**Roślina:** [Ziemniak \(Zaraza Ziemniaka\)](#)

**Stan uprawy dla miejscowości Świnobród.**

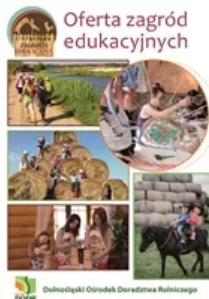
Na dużych plantacjach chronionych chemicznie nie występuje zachwaszczenie, problem pojawia się na tych mniejszych – tam gdzie nie wykonywano oprysku herbicydowego. Na większości plantacji ziemniaki są na początku żółknięcia liści. W ubiegłym tygodniu wystąpiły wahania temperatury od 10<sup>0</sup>C do 28<sup>0</sup>C. Wilgotność względna powietrza mieściła się w przedziale od 53% do 98%. W minionym tygodniu spadł deszcz, suma opadów 5,6 mm. Punkt rosy mieścił się w granicach od 10 do 20 C. Ziemniaki na obecną chwilę są w fazie 88- 91 BBCH.

**Zagrożenia:**

W ubiegłym tygodniu wystąpiło ryzyko infekcji zarazy ziemniaka. Szkodliwość jej polega, na tym, że patogen niszczy części nadziemne roślin, co skutkuje zmniejszeniem powierzchni asymilacyjnej, w konsekwencji odbija się na obniżeniu ilości i jakości zbieranego plonu bulw. Starty wywołane porażeniem zarazą ziemniaka szacuje się na poziomie 20-50%; na plantacjach niechronionych chemicznie i w przypadku wczesnego wystąpienia objawów starty mogą dochodzić do 70%. Choroba najszybciej rozwija się w warunkach wysokiej wilgotności (długotrwałe opady deszczu lub długo zalegające mgły) i temperaturze powietrza w granicach 12-18<sup>0</sup>C. W zależności od warunków meteorologicznych, zaraza pojawia się najczęściej od początku czerwca do II dekady lipca, niekiedy również później. Początkowo są to pojedyncze, żółtawe plamy, zwykle na wierzchołkach lub brzegach liści. W miarę rozwoju choroby plamy nekrotyczne, koloru brązowo-brązowego, obejmują całe liście. W minionym tygodniu zagrożenie zarazą ziemniaka było na poziomie do 20 FRY, była konieczność zastosowania ochrony.

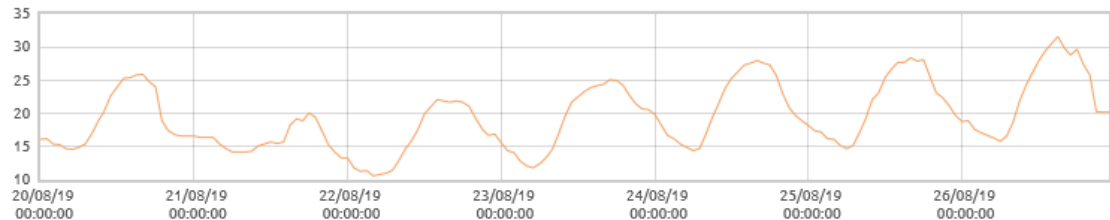


Zagrody Edukacyjne

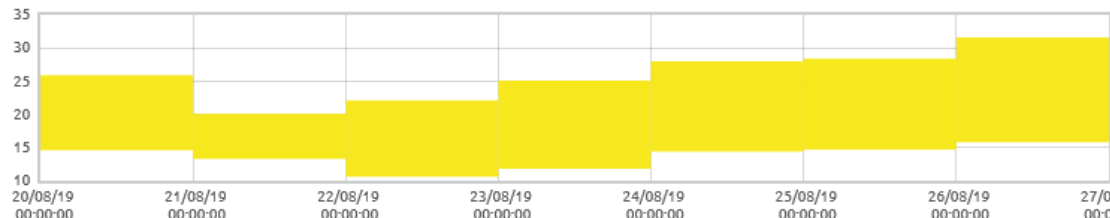


**Zalecenia:**

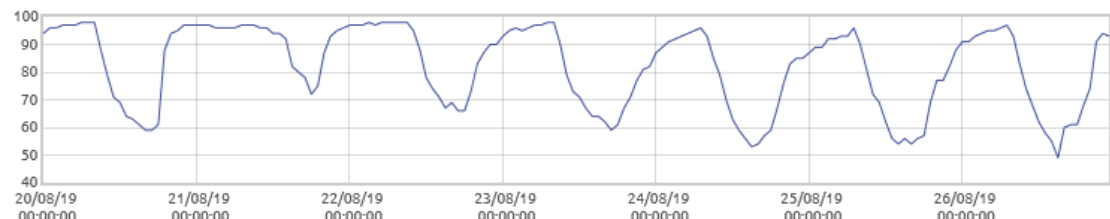
W minionym tygodniu wystąpiło ryzyko infekcji zarzą ziemniaka. Wystąpiła konieczność zastosowania ochrony chemicznej. Zaleca się zastosowanie środków grzybobójczych w postaci proszku do sporządzania zawiesiny wodnej, zawierający w swoim składzie metalaksyl, związek z grupy fenylamidów (8%) i mankozeb, związek z grupy ditiokarbaminianów (64%).



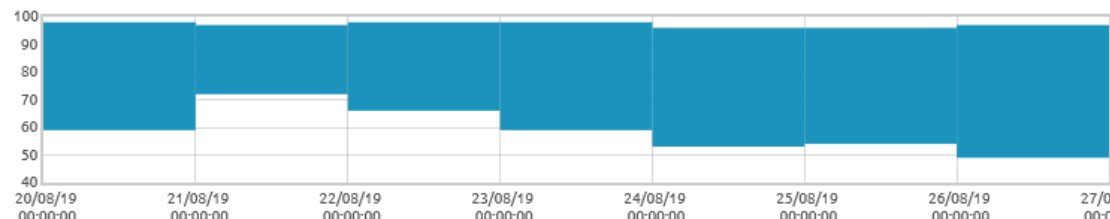
Świnobród: Temperatura powietrza [C]



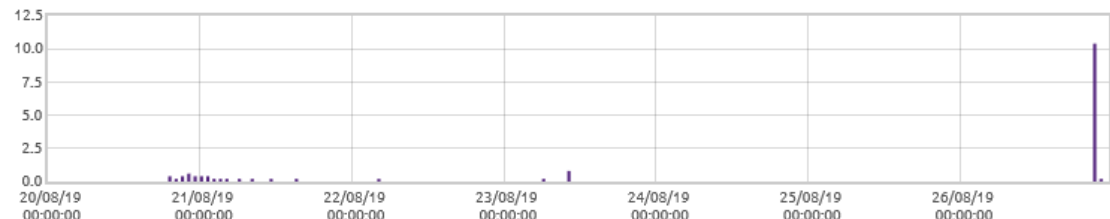
Świnobród: Amplitudy temperatur [C]



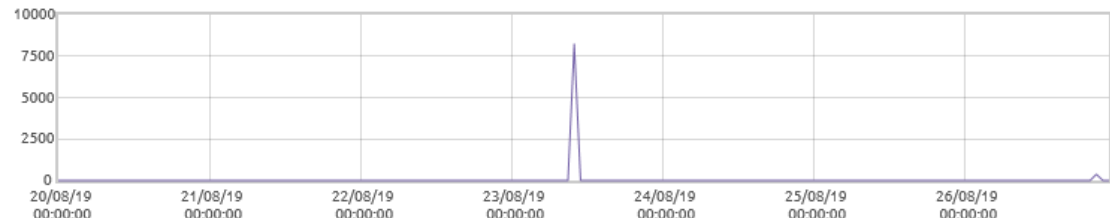
Świnobród: Wilgotność względna powietrza [%]



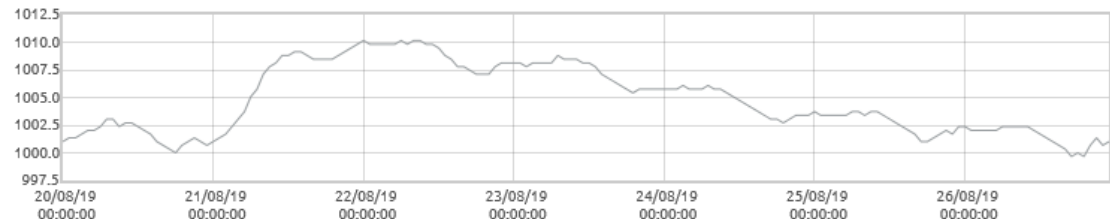
Świnobród: Amplitudy wilgotności [%]



Świnobród: Opady deszczu [mm]

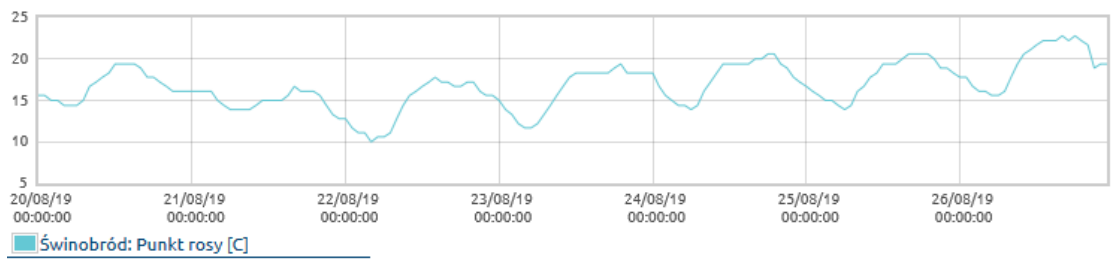
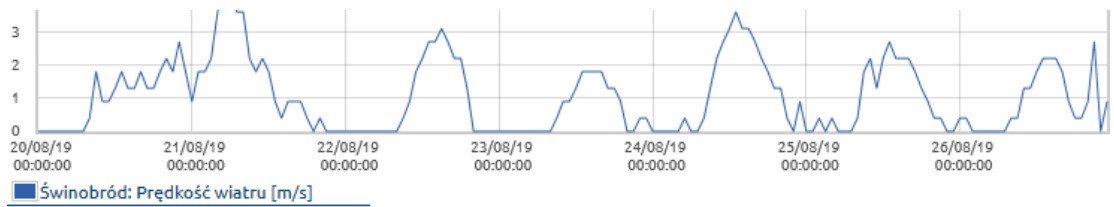


Świnobród: Intensywność opadów [mm/min]



Świnobród: Ciśnienie atmosferyczne [hPa]





Zmodyfikowano: 06.11.2019



via gustica



Mała Retencja - Duża Sprawa  
Projekt Fundacji Ekologicznej Zielona Akcja



**Strona Główna**  
Przetargi  
Dla pracowników  
Archiwum

**O nas**  
Dyrekcja  
Struktura  
Zadania  
RODO  
Deklaracja dostępności

**Szkolenia**  
Szkolenia cykliczne  
Szkolenia wg. miejsca

**Rozwój wsi**  
Aktywizacja  
Przedsiębiorczość  
Agroturystyka

**Kontakt**  
Centrala  
PZD  
Komórki