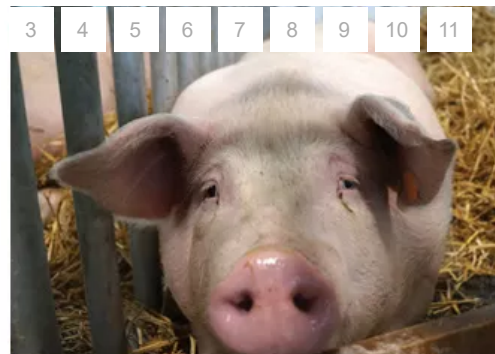


Doradcy DODR bezpłatnie pomagają hodowcom świń w przygotowaniu Planu bezpieczeństwa biologicznego



Informacja

[ZOBACZ SZCZEGÓŁY](#)

Nasz miesięcznik



Wydawnictwa do pobrania



Katalog agroturystyczny

2019-36 Świnobród

[Strona Główna](#) [Informacje](#) [Stacje meteo](#) [Stacje meteorologiczne](#) [2019-36 Świnobród](#)**Data publikacji: 02.09.2019****Roślina:** [Burak cukrowy](#)**Stan uprawy dla miejscowości : Świnobród**

Burak cukrowy jest w dobrej kondycji, niestety lokalnie występują porażenia przez choroby. W chwili obecnej plantacja buraka zakryła całkowicie rzędy, narasta korzeń. Plantacje w obecnej chwili są zachwaszczone. Temperatura przez ubiegły tydzień mieściła się w przedziale od 15⁰ c do 32⁰ c. Wilgotność względna powietrza mieściła się w przedziale od 43% do 95%. Spadło 13,4 mm deszczu, punkt rosy kształtował się w przedziale 15-23 C . Ryzyko wystąpienia infekcji kształtowało się na poziomie 2 DSV i jest na stałym poziomie z lekkimi odchyleniami.

Zagrożenia:

W ubiegłym tygodniu wystąpiło ryzyko infekcji chwościkiem. Chwościk powoduje zasychanie liści, najczęściej pojawiają się okrągłe plamki, które zasychają. Chwościk buraka pojawia się najczęściej po deszczu, wtedy występuje największe ryzyko infekcji. Gdy pojawi się choroba na liściach zaschnięte liście już nie zregenerują się i zostaną do końca okresu wegetacji. Pamiętajmy o szybkim reagowaniu po zauważeniu pierwszych objawów choroby. Cały plon cukru gromadzi się w okresie letnim w liściach, a na jesień przemieszcza się do korzenia. Plon cukru zależy od dobrej ochrony.

Zalecenia:

Z obserwacji stacji meteo można stwierdzić, że nie było dużego ryzyka wystąpienia infekcji chwościkiem buraka, nie istnieje potrzeba zastosowania oprysku przeciwko chwościkowi. W przypadku konieczności zastosowania oprysków chemicznych zaleca się stosowanie . ieg preparatów z grupy np. dwuskładnikowym zawierającym piraklostrobinę i epoksykonazol.

Data publikacji: 02.09.2019**Roślina:** [Ziemniak \(Zaraza Ziemniaka\)](#)**Stan uprawy dla miejscowości Świnobród.**

Na niektórych plantacjach wystąpiło zachwaszczenie. Na większości plantacji ziemniaki są już zeschnięte, rolnicy przygotowują plantacje do zbioru. W ubiegłym tygodniu wystąpiły wahania temperatury od 15⁰c do 32⁰c. Wilgotność względna powietrza mieściła się w przedziale od 43% do 95%. W minionym tygodniu spadł deszcz, suma opadów 13,4 mm. Punkt rosy mieścił się w granicach od 15 do 23 C. Faza rozwojowa na obecną chwilę to 90- 95 BBCH

Zagrożenia:

W ubiegłym tygodniu wystąpiło ryzyko infekcji zarazą ziemniaka. Szkodliwość jej polega, na tym, że patogen niszczy części nadziemne roślin, co skutkuje zmniejszeniem powierzchni asymilacyjnej, w konsekwencji odbija się na obniżeniu ilości i jakości zbieranego plonu bulw. Starty wywołwane porażeniem zarazą ziemniaka szacuje się na poziomie 20-50%; na plantacjach niechronionych chemicznie i w przypadku wczesnego wystąpienia objawów starty mogą dochodzić do 70%. Choroba najszybciej rozwija się w warunkach wysokiej wilgotności (długotrwałe opady deszczu lub długo zalegające mgły) i temperaturze powietrza w granicach 12-18⁰c. W zależności od warunków meteorologicznych, zaraza pojawia się najczęściej od początku czerwca do II dekady lipca, niekiedy również później. Początkowo są to pojedyncze, żółtawe plamy, zwykle na wierzchołkach lub brzegach liści. W

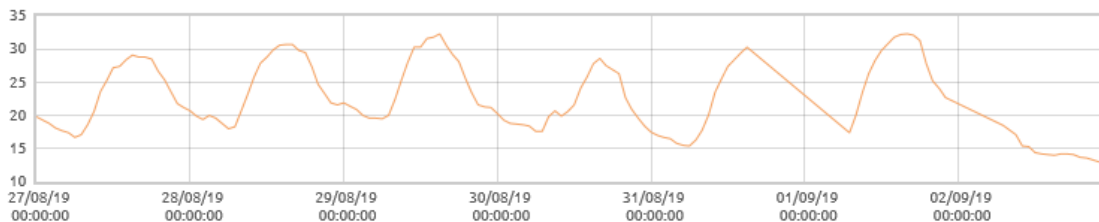
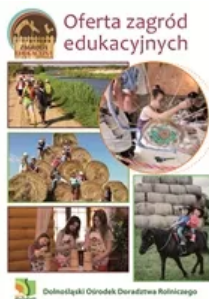


miarę rozwoju choroby plamy nekrotycznej, koloru brunatno-brązowego, obejmują całe liście. W minionym tygodniu zagrożenie zarzą ziemniaka było na poziomie od 23 do 28 FRY , była konieczność zastosowania ochrony.

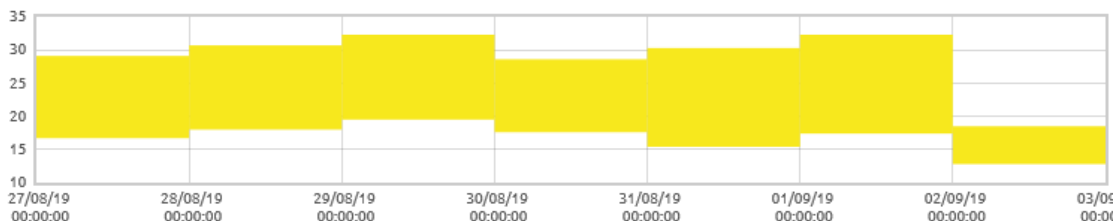
Zalecenia:

Wystąpiła konieczność zastosowania ochrony przeciw zarazie ziemniaka. Zaleca się użycie środków grzybobójczych w postaci proszku do sporządzania zawiesiny wodnej, zawierających w swoim składzie metalaksyl, związek z grupy fenyloamidów (8%) i mankozeb, związek z grupy ditiokarbaminianów (64%).

Zagrody Edukacyjne



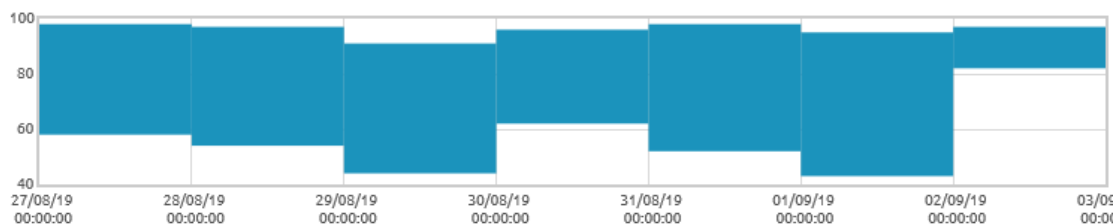
Świnobród: Temperatura powietrza [C]



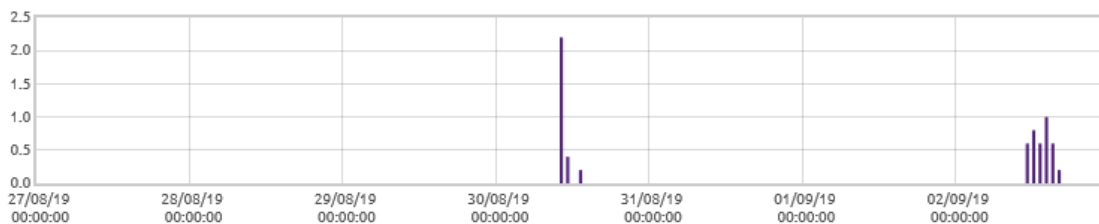
Świnobród: Amplitudy temperatur [C]



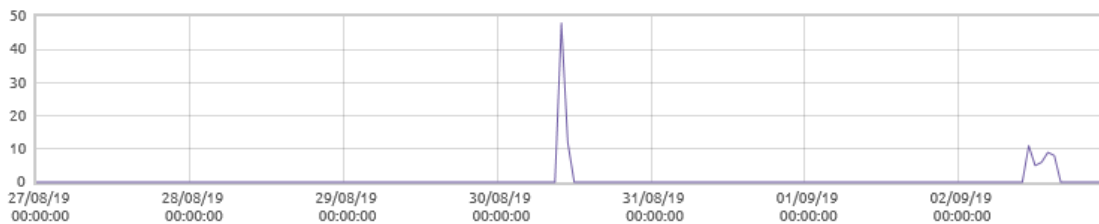
Świnobród: Wilgotność względna powietrza [%]



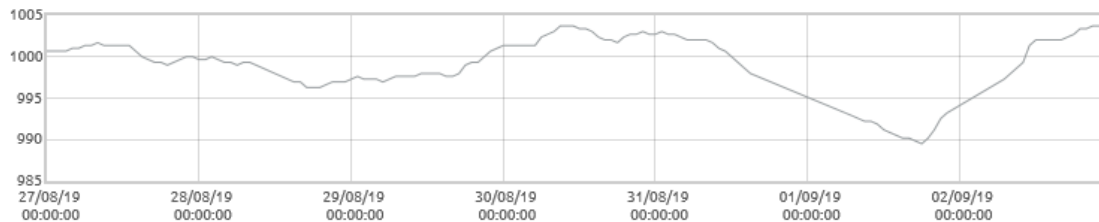
Świnobród: Amplitudy wilgotności [%]



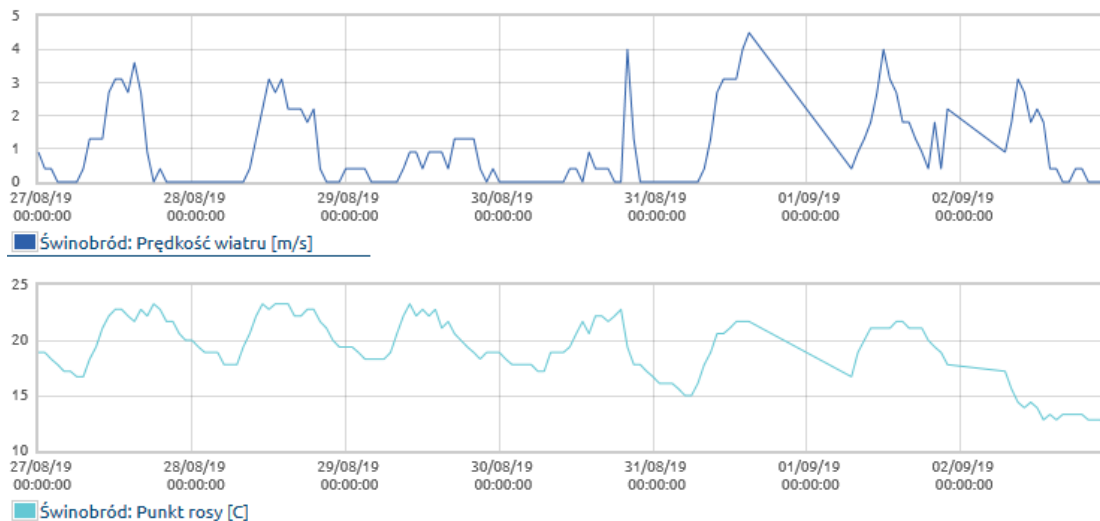
Świnobród: Opady deszczu [mm]



Świnobród: Intensywność opadów [mm/min]



Świnobród: Ciśnienie atmosferyczne [hPa]



Zmodyfikowano: 03.09.2019



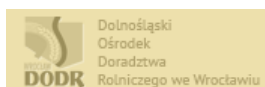
via gustica



STOP STRATOM AZOTU I FOSFORU



Mała Retencja - Duża Sprawa
Projekt Fundacji Ekologicznej Zielona Akcja



Strona Główna
Przetargi
Dla pracowników
Archiwum

O nas
Dyrekcja
Struktura
Zadania
RODO
Deklaracja dostępności

Szkolenia
Szkolenia cykliczne
Szkolenia wg. miejsca

Rozwój wsi
Aktywizacja
Przedsiębiorczość
Agroturystyka

Kontakt
Centrala
PZD
Komórki

Ministerstwa Urzędy Wojewódzkie Jednostki doradztwa Agendy rolnicze Media rolnicze Statystyki