

Agroturystyka

Rozwój wsi

PROW

Ekonomika rolnictwa

Technologia produkcji

Środowisko

Linki

Dla pracowników DODR

Archiwum



Informacja

ZOBACZ SZCZEGÓŁY

Nasz miesięcznik

2018-47 Świnobród



[Strona Główna](#) | [Informacje](#) | [Stacje meteo](#) | [Stacje meteorologiczne](#) | 2018-47 Świnobród

Data publikacji: 19.11.2018

Roślina: Burak cukrowy

Stan uprawy dla miejscowości : Świnobród

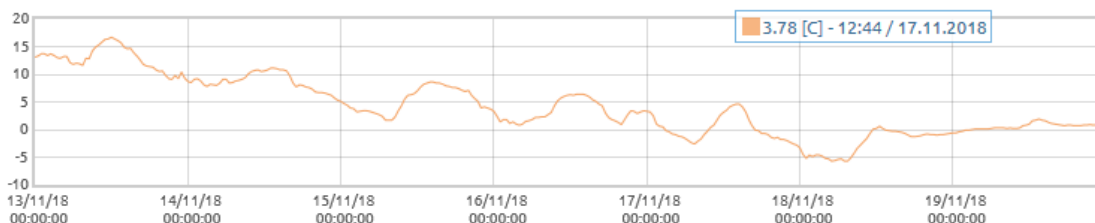
Temperatura przez ubiegły tydzień mieściła się w przedziale od $-0,6^{\circ}\text{C}$ do 1°C . Wilgotność względna powietrza mieściła się w przedziale od 96% do 97%. W minionym tygodniu spadł deszcz, suma opadów 0 mm. Punkt rosy mieścił się w granicach od $-1,1$ do 0°C .

Data publikacji: 19.11.2018

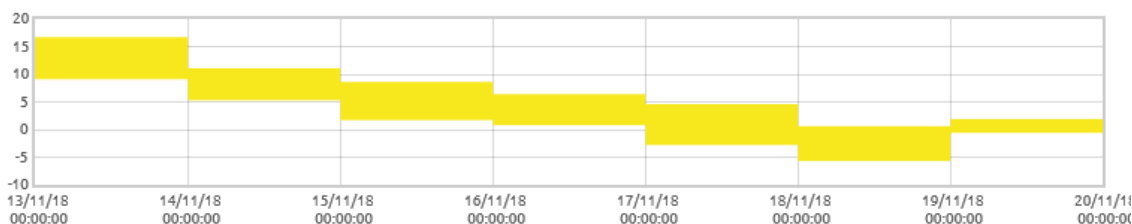
Roślina: Ziemniak

Stan uprawy dla miejscowości Świnobród

Na daną chwilę większość plantacji została już wykopana (97% powierzchni). W ubiegłym tygodniu wystąpiły wahania temperatury od $-0,6^{\circ}\text{C}$ do 1°C . Wilgotność względna powietrza mieściła się w przedziale od 96% do 97%. W minionym tygodniu spadł deszcz, suma opadów 0 mm. Punkt rosy mieścił się w granicach od $-1,1$ do 0°C .



Świnobród: Temperatura powietrza [C]



Świnobród: Amplitudy temperatur [C]



Wydawnictwa do pobrania



Wykorzystanie krajowych źródeł białka w żywieniu bydła mlecznego



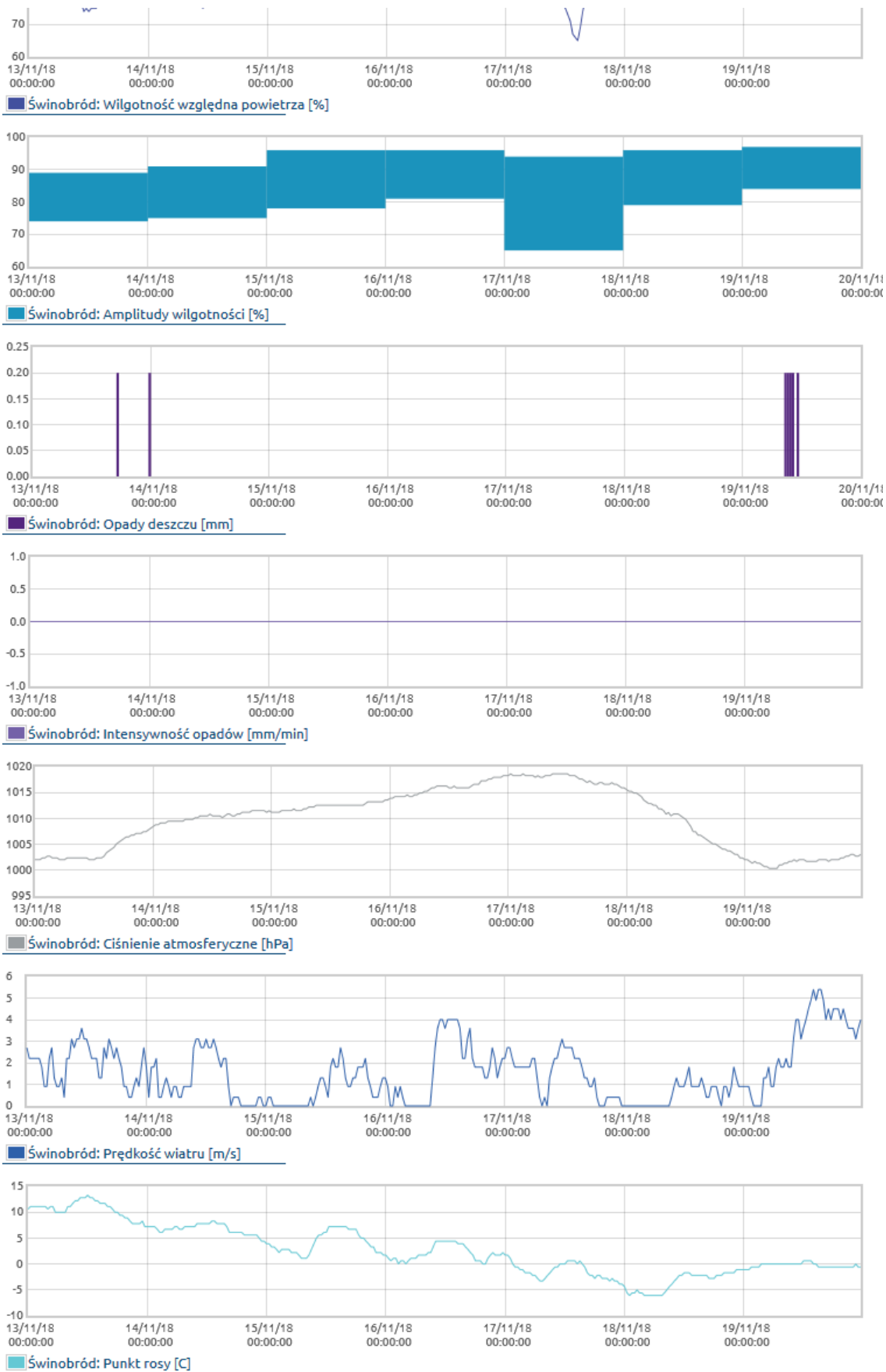
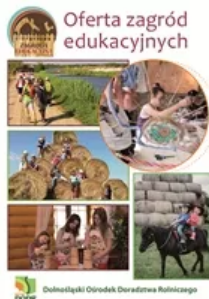
INFORMUJEMY SZKOLIMY DORADZAMY
www.dodr.pl



Katalog agroturystyczny



Zagrody Edukacyjne



Zmodyfikowano: 25.11.2018



via gustica

