

Agroturystyka

Rozwój wsi

PROW

Ekonomika rolnictwa

Technologia produkcji

Środowisko

Linki

Dla pracowników DODR

Archiwum

# Wypełniamy wnioski o płatności obszarowe, rolno-środowiskowe oraz dobrostanowe **eWniosekPlus**



ZOBACZ SZCZEGÓŁY

Informacja

Nasz miesięcznik



Wydawnictwa do  
pobrania



Katalog  
agroturystyczny

## 2019-39 Świnobród

Strona Główna Informacje Stacje meteo Stacje meteorologiczne 2019-39 Świnobród

**Data publikacji: 24.09.2019**

**Roślina:** Burak cukrowy

**Stan uprawy dla miejscowości : Świnobród**

W obecnej chwili plantacje są mocno zachwaszczone. Powoli ruszają zbiory.

Temperatura przez ubiegły tydzień mieściła się w przedziale od 3<sup>0</sup> c do 23<sup>0</sup> c. Wilgotność względna powietrza mieściła się w przedziale od 44% do 95%. Spadło 2 mm deszczu, punkt rosy kształtował się w przedziale 2-14 C . Ryzyko wystąpienia infekcji kształtowało się na poziomie 0 DSV , w chwili obecnej ryzyko wynosi 1 DSV.

Faza rozwojowa buraka jest na poziomie 41-48 BBCH

**Zagrożenia:**

W ubiegłym tygodniu wystąpiło bardzo małe ryzyko infekcji chwościkiem. Chwościk powoduje zasychanie liści, najczęściej pojawiają się okrągłe plamki, które zasychają. Chwościk buraka pojawia się najczęściej po deszczu, wtedy występuje największe ryzyko infekcji. Gdy choroba pojawi się na liściach powoduje ich zasychanie – do końca okresu wegetacji regeneracja liści jest praktycznie niemożliwa. Pamiętajmy o szybkim reagowaniu po zauważeniu pierwszych objawów choroby.

**Zalecenia:**

W przypadku wystąpienia dużego zagrożenia infekcją można zastosować ochronę chemiczną. Decydując się na zabieg ochrony chemicznej, zaleca się stosowanie preparatów z grupy np. dwuskładnikowym zawierającym piraklostrobinę i epoksykonazol.

**Roślina:** Ziemniak (Zaraza Ziemniaka)

**Stan uprawy dla miejscowości Świnobród.**

Na większości plantacji występuje duże zachwaszczenie. W wielu miejscach rolnicy przygotowują już plantacje do zbioru. W ubiegłym tygodniu wystąpiły wahania temperatury od 3<sup>0</sup>c do 23<sup>0</sup>c. Wilgotność względna powietrza mieściła się w przedziale od 44% do 95%. W minionym tygodniu spadł deszcz, suma opadów 2 mm. Punkt rosy mieścił się w granicach od 2 do 14 C. Faza rozwojowa na obecną chwilę to 94- 98 BBCH

**Zagrożenia:**

W ubiegłym tygodniu wystąpiło ryzyko infekcji zarazy ziemniaka. Szkodliwość jej polega, na tym, że patogen niszczy części nadziemne roślin, co skutkuje zmniejszeniem powierzchni asymilacyjnej, w konsekwencji odbija się na obniżeniu ilości i jakości zbieranego plonu bulw. Starty wywołwane porażeniem zarazą ziemniaka szacuje się na poziomie 20-50%; na plantacjach niechronionych chemicznie i w przypadku wczesnego wystąpienia objawów starty mogą dochodzić do 70%. Choroba najszybciej rozwija się w warunkach wysokiej wilgotności (długotrwałe opady deszczu lub długo zalegające mgły) i temperaturze powietrza w granicach 12-18<sup>0</sup>c. W zależności od warunków meteorologicznych, zaraza pojawia się najczęściej od początku czerwca do II dekady lipca, niekiedy również później. Początkowo są to pojedyncze, żółte plamy, zwykle na wierzchołkach lub brzegach liści. W miarę rozwoju choroby plamy nekrotyczne, koloru brązowo-brązowego, obejmują całe liście. W minionym tygodniu zagrożenie

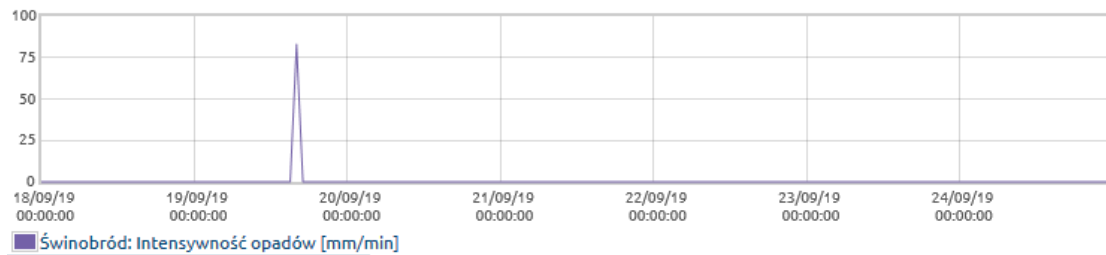
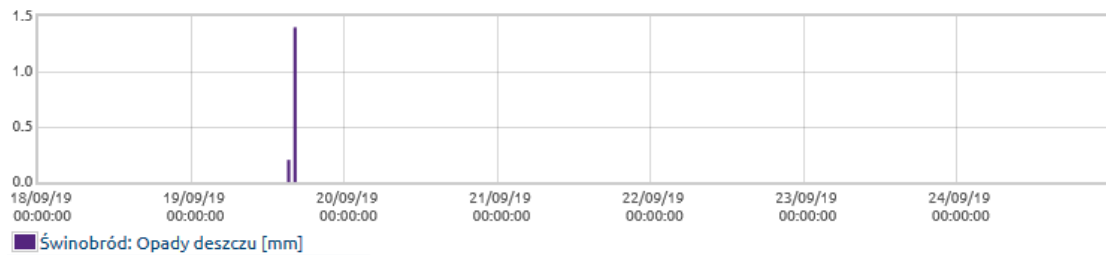
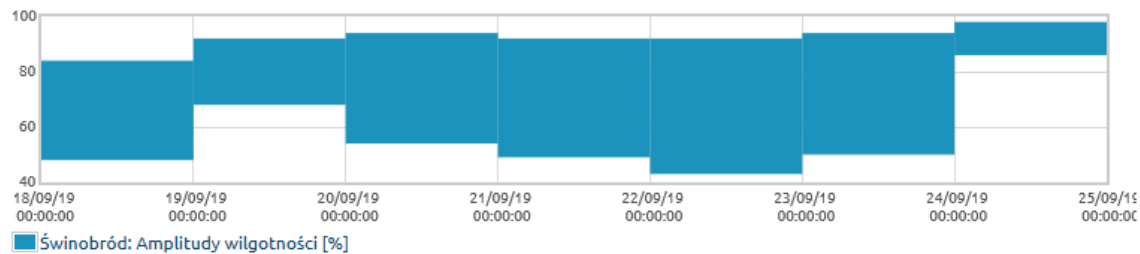
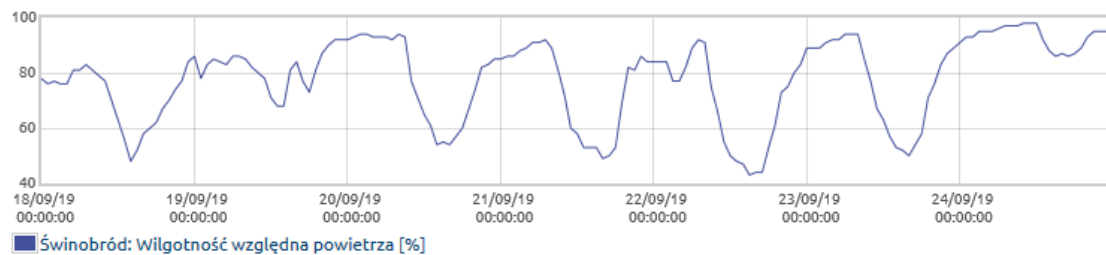
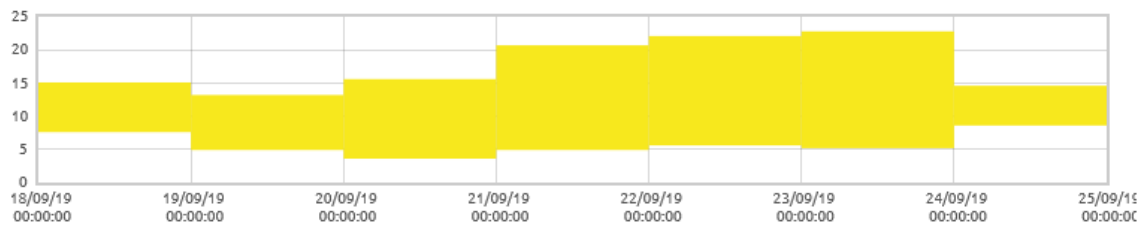
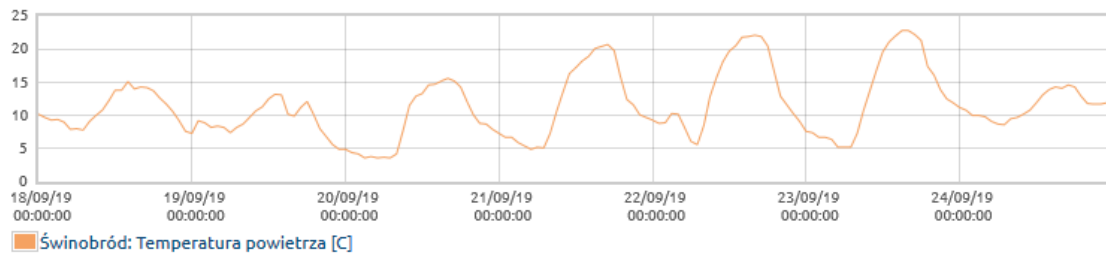


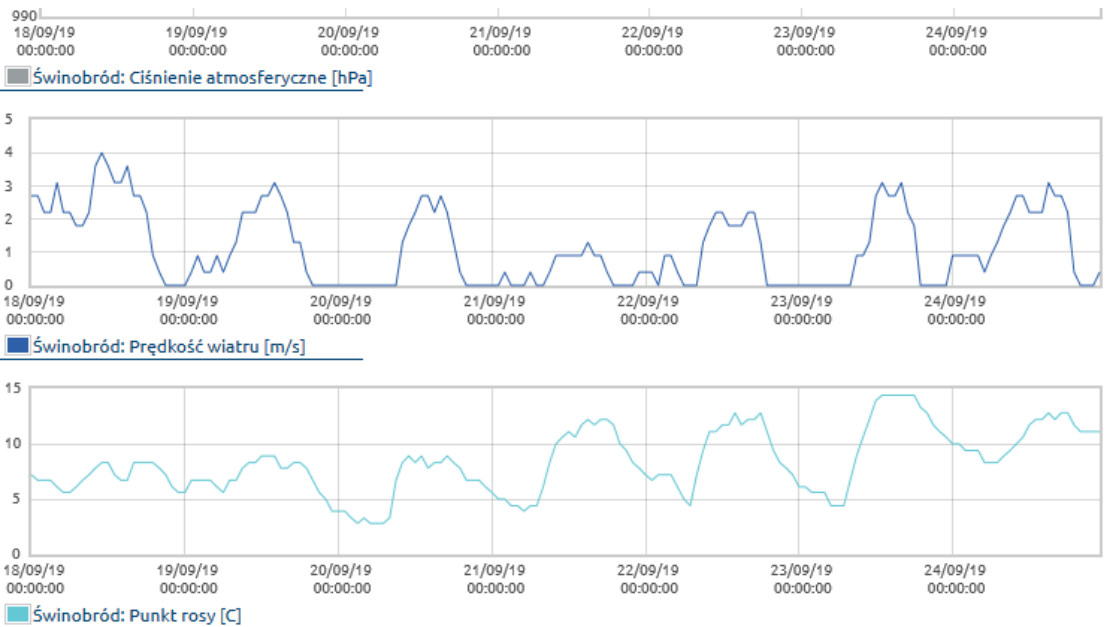
zarazą ziemniaka było na poziomie od 15 do 18 FRY , nie było konieczność zastosowania ochrony, ponieważ plantacje w większości są już zaschnięte.

**Zalecenia:**

W minionym tygodniu wystąpiło ryzyko infekcji zarazą ziemniaka. W przypadku konieczności zastosowania chemicznej walki z zarazą zaleca się wykonanie zabiegów przy użyciu środków grzybobójczych w postaci proszku do sporządzania zawiesiny wodnej, zawierających w swoim składzie metalaksyl, związek z grupy fenylamidów (8%) i mankozeb, związek z grupy ditiokarbaminianów (64%).

**Zagrody Edukacyjne**





Zmodyfikowano: 09.10.2019



via gustica



Mała Retencja - Duża Sprawa  
Projekt Fundacji Ekologicznej Zielona Asocja



**Strona Główna**  
Przetargi  
Dla pracowników  
Archiwum

**O nas**  
Dyrekcja  
Struktura  
Zadania  
RODO  
Deklaracja dostępności

**Szkolenia**  
Szkolenia cykliczne  
Szkolenia wg. miejsca

**Rozwój wsi**  
Aktywizacja  
Przedsiębiorczość  
Agroturystyka

**Kontakt**  
Centrala  
PZD  
Komórki