

Agroturystyka

Rozwój wsi

PROW

Ekonomika rolnictwa

Technologia produkcji

Środowisko

Linki

Dla pracowników DODR

Archiwum



Informacja

ZOBACZ SZCZEGÓŁY

Nasz miesięcznik



Wydawnictwa do pobrania



Katalog agroturystyczny

2019-43 Świnobród

Strona Główna Informacje Stacje meteo Stacje meteorologiczne 2019-43 Świnobród

Data publikacji: 21.10.2019

Roślina: Ziemniak (Zaraza Ziemniaka)

Stan uprawy dla miejscowości Świnobród.

Większość plantacji jest zachwaszczonych. Ziemniaki są już zaschnięte, zaczął się ostatni etap zbioru. W ubiegłym tygodniu wystąpiły wahania temperatury od 7⁰c do 25⁰c. Wilgotność względna powietrza mieściła się w przedziale od 49% do 97%. W minionym tygodniu spadł deszcz, suma opadów wyniosła 1,4 mm. Punkt rosy mieścił się w granicach od 6 do 17 C.

Faza rozwojowa na obecną chwilę to 98- 99 BBCH

Zagrożenia:

W ubiegłym tygodniu wystąpiło ryzyko infekcji zarazy ziemniaka. Szkodliwość choroby polega, na tym, że patogen niszczy części nadziemne roślin, co skutkuje zmniejszeniem powierzchni asymilacyjnej, w konsekwencji odbija się na obniżeniu ilości i jakości zbieranego plonu bulw. Straty wywołwane porażeniem zarazą ziemniaka szacuje się na poziomie 20-50%; na plantacjach niechronionych chemicznie i w przypadku wczesnego wystąpienia objawów straty mogą dochodzić do 70%. Choroba najszybciej rozwija się w warunkach wysokiej wilgotności (długotrwałe opady deszczu lub długo zalegające mgły) i temperaturze powietrza w granicach 12-18⁰c. Początkowo są to pojedyncze, żółtawe plamy, zwykle na wierzchołkach lub brzegach liści. W miarę rozwoju choroby plamy nekrotyczne, koloru brunatno-brązowego obejmują całe liście. W minionym tygodniu zagrożenie zarazą ziemniaka było na poziomie do 25 FRY, nie było konieczność zastosowania ochrony, ponieważ plantacje w większości są już zaschnięte.

Zalecenia:

W minionym tygodniu wystąpiło ryzyko infekcji zarazą ziemniaka. Nie wystąpiła konieczność zastosowania ochrony przeciw zarazie ziemniaka. W przypadku konieczności zwalczania choroby, można sięgnąć po środek grzybobójczy w postaci proszku do sporządzania zawiesiny wodnej, zawierający w swoim składzie metalaksyl, związek z grupy fenyloamidów (8%) i mankozeb, związek z grupy ditiokarbaminianów (64%).

Data publikacji: 21.10.2019

Roślina: Burak cukrowy

Stan uprawy dla miejscowości : Świnobród

Faza rozwojowa buraka jest na poziomie 46-49 BBCH. Burak cukrowy jest w dobrej kondycji, mimo porażenia przez choroby. Na większości plantacji występuje zachwaszczenie, jest to spowodowane opadami deszczu. Zaczęły się zbiory buraka cukrowego.

Temperatura przez ubiegły tydzień mieściła się w przedziale od 7⁰ c do 25⁰ c. Wilgotność względna powietrza mieściła się w przedziale od 49% do 97%. Spadło 1,4 mm deszczu, punkt rosy kształtował się w przedziale 6 do 17 C. Ryzyko wystąpienia infekcji kształtowało się na poziomie do 1 DSV.

Zagrożenia:

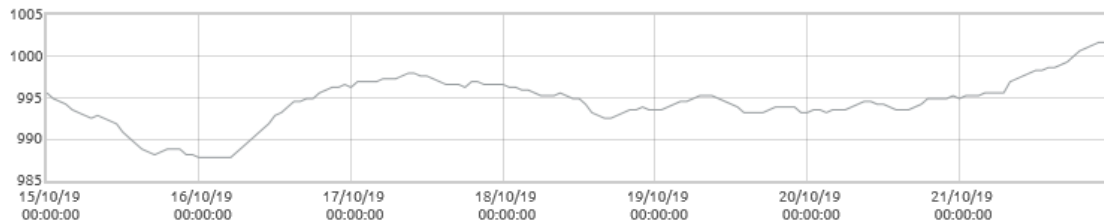
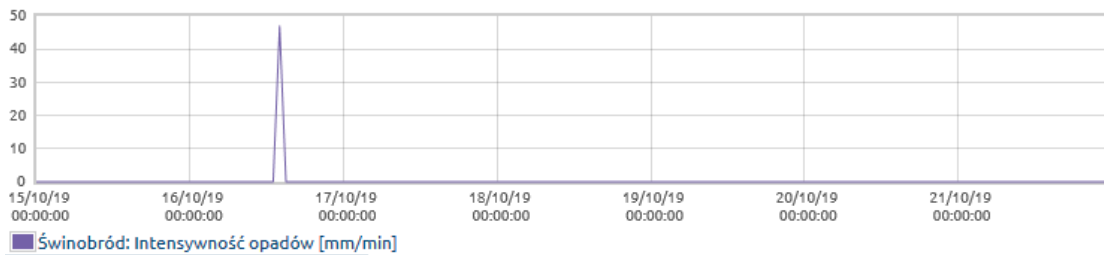
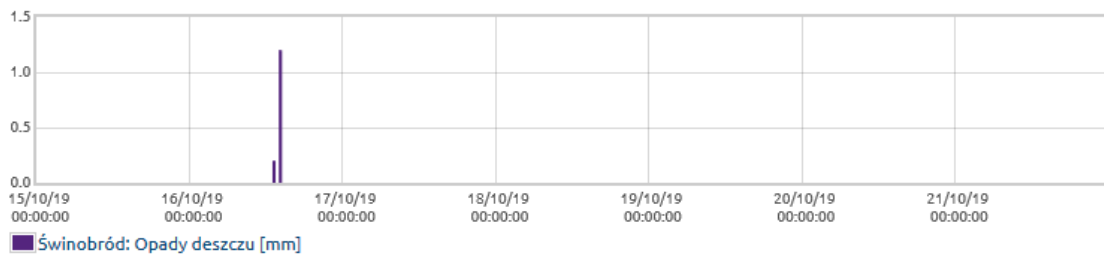
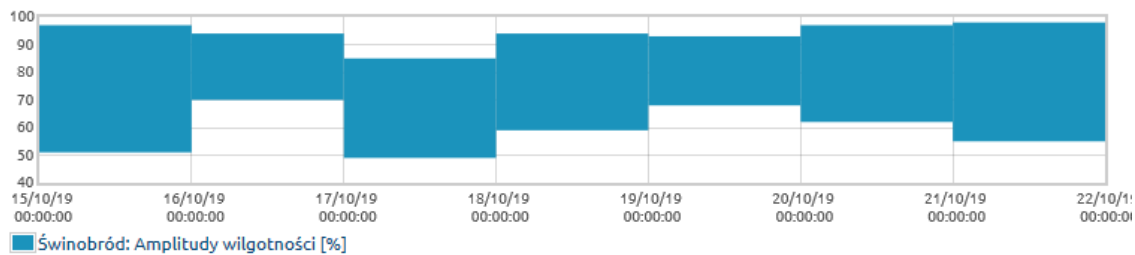
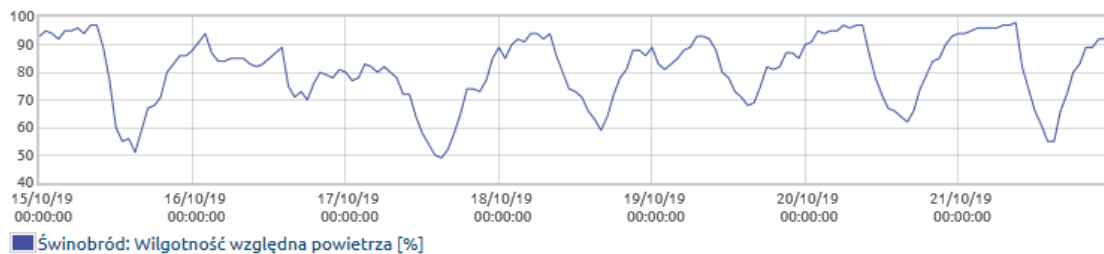
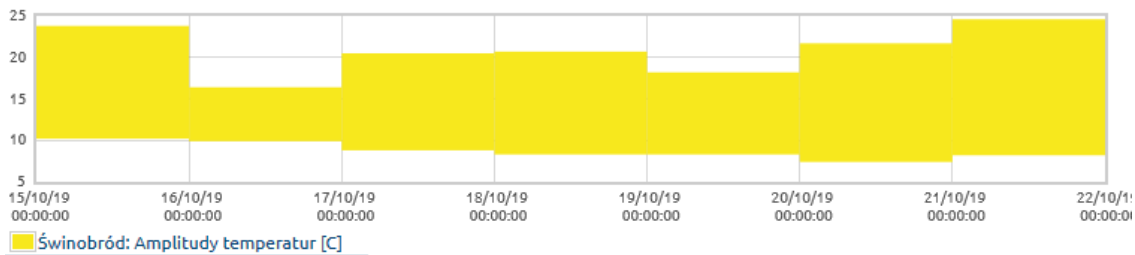
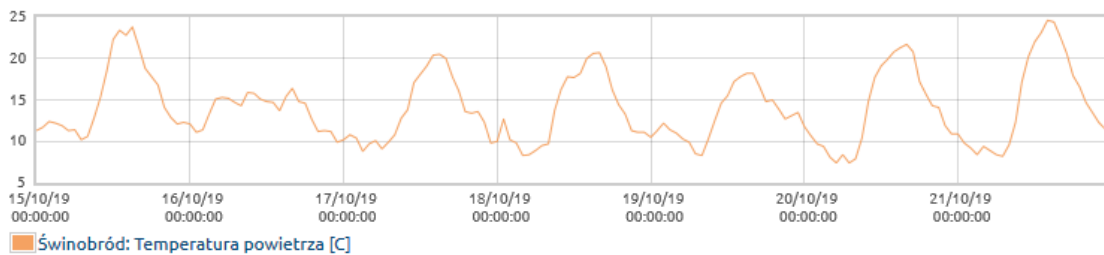
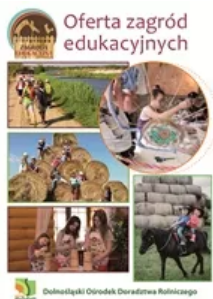


W ubiegłym tygodniu nie wystąpiło ryzyko infekcji chwościkiem. Nie ma konieczności walki z chwościkiem, ponieważ na naszym terenie zaczynają się wykopki.

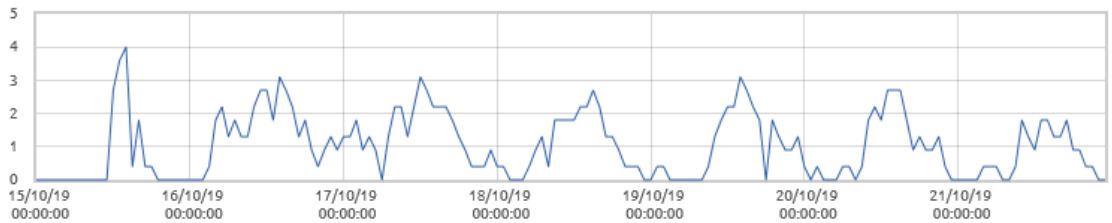
Zalecenia:

W przypadku konieczności zastosowania ochrony chemicznej, zaleca się wykonanie zabiegu przy preparatów z grupy np. dwuskładnikowych zawierających piraklostrobinę i epoksykonazol.

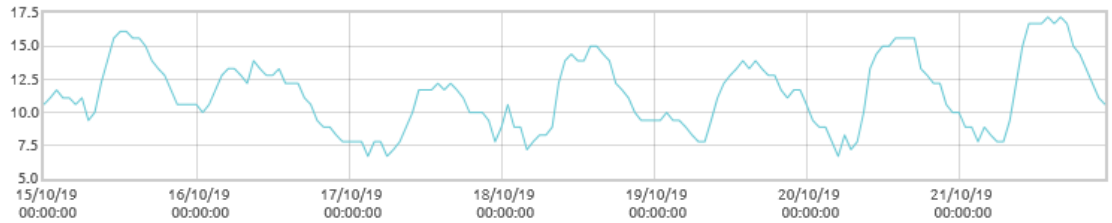
Zagrody Edukacyjne



Świnobród: Ciśnienie atmosferyczne [hPa]



Świnobród: Prędkość wiatru [m/s]



Świnobród: Punkt rosy [C]

Zmodyfikowano: 06.11.2019



via gustica



STOP STRATOM AZOTU I FOSFORU



Mała Retencja - Duża Sprawa
Projekt Fundacji Ekologicznej Zielona Akcja



Strona Główna
Przetargi
Dla pracowników
Archiwum

O nas
Dyrekcja
Struktura
Zadania
RODO
Deklaracja dostępności

Szkolenia
Szkolenia cykliczne
Szkolenia wg. miejsca

Rozwój wsi
Aktywizacja
Przedsiębiorczość
Agroturystyka

Kontakt
Centrala
PZD
Komórki