

[Agroturystyka](#)[Rozwój wsi](#)[PROW](#)[Ekonomika rolnictwa](#)[Technologia produkcji](#)[Środowisko](#)[Linki](#)[Dla pracowników DODR](#)[Archiwum](#)

# Wypełniamy wnioski o płatności obszarowe, rolno-środowiskowe oraz dobrostanowe **eWniosekPlus**

[ZOBACZ SZCZEGÓŁY](#)[Informacja](#)[Nasz miesięcznik](#)[Wydawnictwa do pobrania](#)[Katalog agroturystyczny](#)

## 2019-27 Świnobród

[Strona Główna](#) [Informacje](#) [Stacje meteo](#) [Stacje meteorologiczne](#) [2019-27 Świnobród](#)**Data publikacji: 01.07.2019****Roślina: Zboża****Stan uprawy dla miejscowości Świnobród.**

Stan zbóż na wielu plantacjach jest w dobrej kondycji, niektóre odmiany pszenicy w niedalekiej przyszłości będą nadawały się do koszenia. Na wielu plantacjach pojawiają się wypalenia, szczególnie na terenach gdzie występują słabsze klasy gleb. Fazą rozwojową w danym momencie jest dojrzałość woskowa twarda, późno zasiane zboża są w fazie pełnej dojrzałości mleczej. W ubiegłym tygodniu nie wystąpiły żadne opady w związku z czym na polach jest sucho. W ubiegłym tygodniu wystąpiły wahania temperatury od 10 °C do 35°C. Wilgotność względna powietrza mieściła się w przedziale od 28% do 92%, punkt rosy mieścił się w przedziale 8 do 24.

**Zagrożenia:**

W ubiegłym tygodniu wystąpiło ryzyko infekcji septoriozą. Septorioza na liściach w początkowej fazie objawia się drobnymi, chlorotycznymi plamami, które w późniejszym czasie powiększają się przyjmując jasnobrunatną barwę i soczewkowaty kształt. Septorioza pojawia się najczęściej po wcześniejszym wystąpieniu deszczu i wysokich temperaturach, które odczuwalne są obecnie. Przez cały tydzień pojawiło się ryzyko infekcji na poziomie 10%.

**Zalecenia:**

Faza rozwojowa na obecną chwilę to 75-87 BBCH. W poprzednim tygodniu ryzyko wystąpienia infekcji wynosiło 10%. Na tą chwilę nie ma potrzeby walki z septoriozą, ponieważ zboża naturalnie zasychają a co za tym idzie, nie ma konieczności wykonywania zabiegu ochrony przeciw Septoriozie.

**Data publikacji: 01.07.2019****Roślina: Rzepak ozimy****Stan uprawy dla miejscowości Świnobród.**

Większość plantacji jest już w fazie wzrostu i dojrzewania nasion. Na plantacjach widoczne szkodniki łuszczynowe, które uszkadzają górne części łuszczyzn. Można zaobserwować objawy żerowania przyszczarka, łuszczyzna zasycha lub robi się żółta. Pamiętajmy że zabiegi powinniśmy wykonywać po oblocie pszczoł wieczorem lub z rana. W ubiegłym tygodniu wystąpiły wahania temperatury od 10°C do 35°C. Wilgotność względna powietrza mieściła się w przedziale od 28% do 92%, punkt rosy mieścił się w przedziale 18 do 24, opad deszczu 0 mm.

**Zagrożenia:**

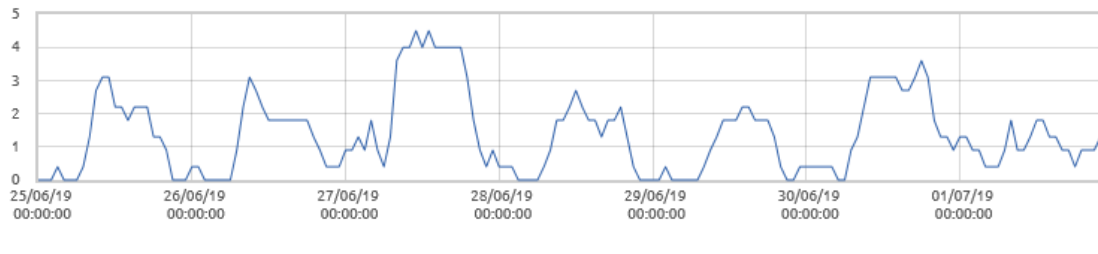
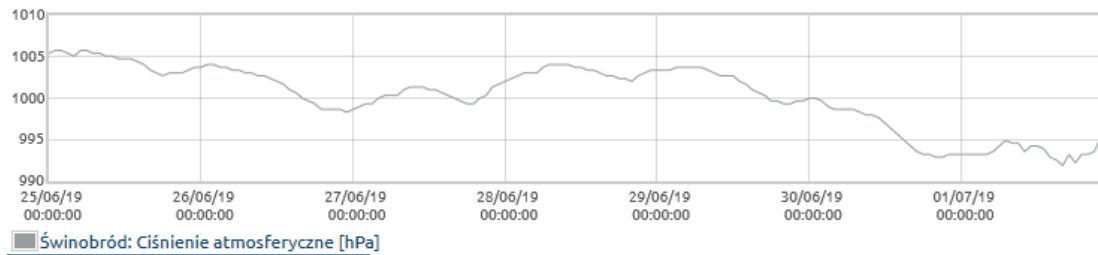
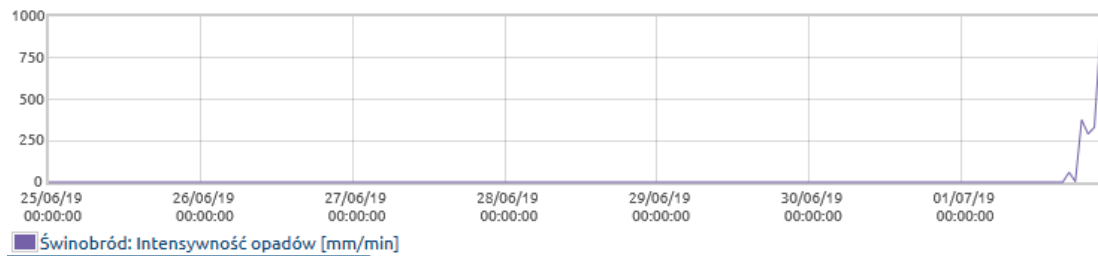
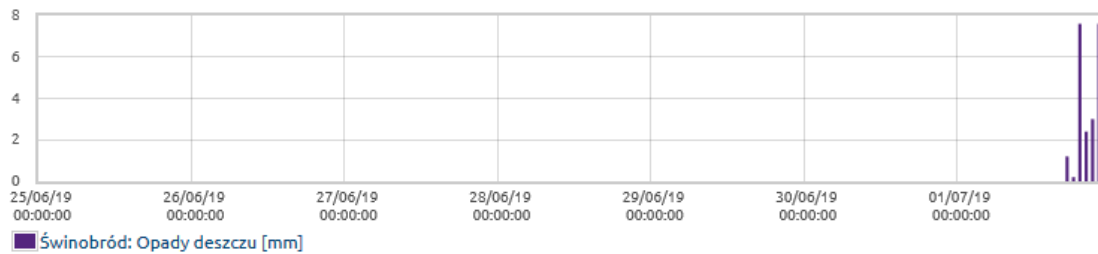
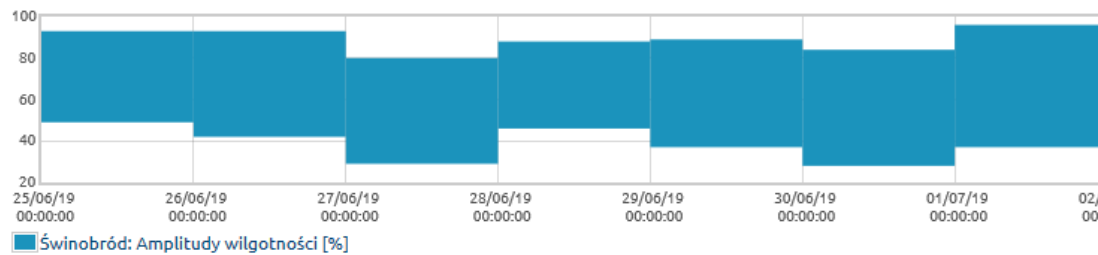
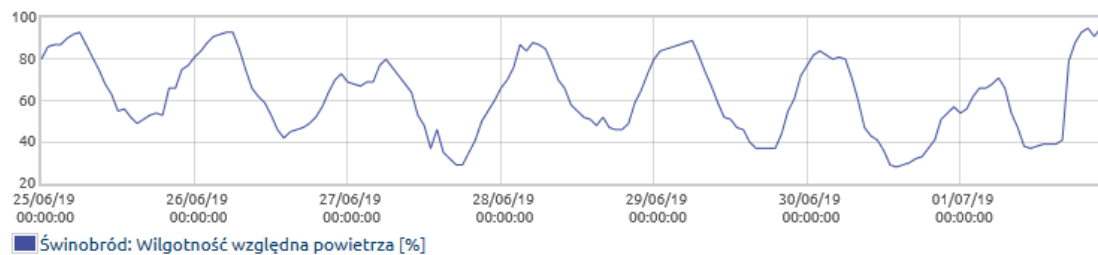
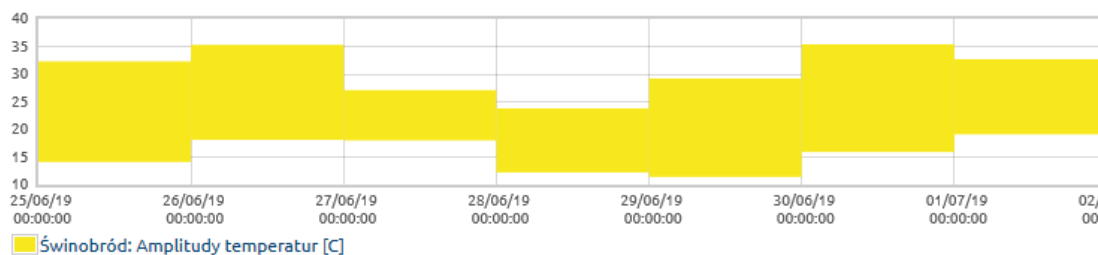
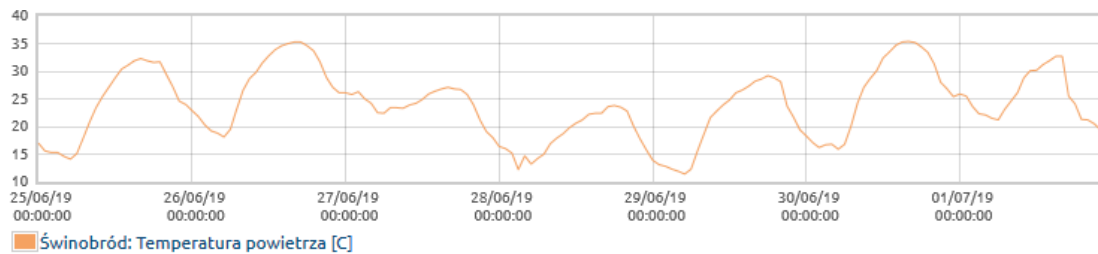
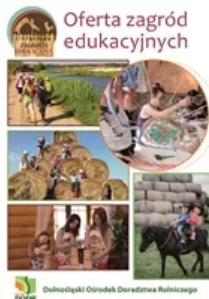
W tym czasie sucha zgnilizna kapustnych obecna jest na szyjce korzeniowej, bo w to miejsce wrasta grzybnia, która jesienią poraża liście rzepaku. Nie występuje istotne zagrożenie.

**Zalecenia:**

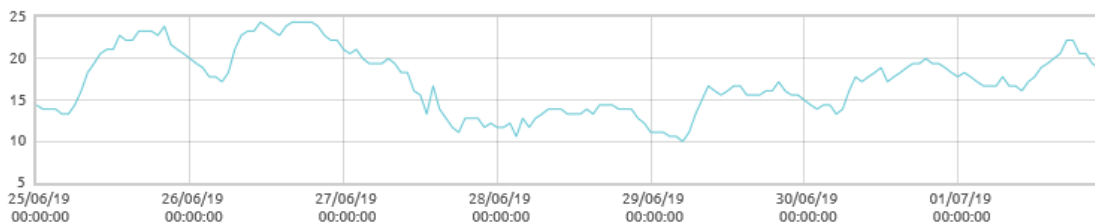
Faza rozwojowa na obecną chwilę to 81-87 BBCH. Nie wystąpiła konieczność zastosowania ochrony chemicznej przeciw suchej zgniliznie kapustnych. Rozwojowi choroby sprzyja wysoka wilgotność ( powyżej 75% ) i temperatura 18-25 °C.



Zagrody Edukacyjne



Świnobród: Prędkość wiatru [m/s]



Świnobród: Punkt rosy [C]

Zmodyfikowano: 03.09.2019



Mała Retencja - Duża Sprawa  
Projekt Fundacji Ekologicznej Zielona Akcja



**Strona Główna**  
Przetargi  
Dla pracowników  
Archiwum

**O nas**  
Dyrekcja  
Struktura  
Zadania  
RODO  
Deklaracja dostępności

**Szkolenia**  
Szkolenia cykliczne  
Szkolenia wg. miejsca

**Rozwój wsi**  
Aktywizacja  
Przedsiębiorczość  
Agroturystyka

**Kontakt**  
Centrala  
PZD  
Komórki