

[Agroturystyka](#)[Rozwój wsi](#)[PROW](#)[Ekonomika rolnictwa](#)[Technologia produkcji](#)[Środowisko](#)[Linki](#)[Dla pracowników DODR](#)[Archiwum](#)[1](#) [2](#) [3](#) [4](#) [5](#) [6](#) [7](#) [8](#) [9](#) [10](#) [11](#)

POLSKI ŁAD

dla polskiej wsi

[Informacja](#)[ZOBACZ SZCZEGÓŁY](#)[Nasz miesięcznik](#)

2019-13 Pieńsk

[Strona Główna](#) [Informacje](#) [Stacje meteo](#) [Stacje meteorologiczne](#) [2019-13 Pieńsk](#)**Data publikacji 28.03.2019.**

Analiza dotyczy okresu 22.03. – 28.03.2019.

Dane odczytane ze stacji meteorologicznej Pieńsk, wskazują na zmienną i dynamiczną pogodę. Duże zróżnicowanie średniej temperatury powietrza, temperatury gruntu i przy gruncie, oraz zmiennej prędkości wiatru, świadczą o nieprzewidywalnej prognozie pogody w najbliższym okresie. Okres ten charakteryzuje się również wysoką wilgotnością powietrza.

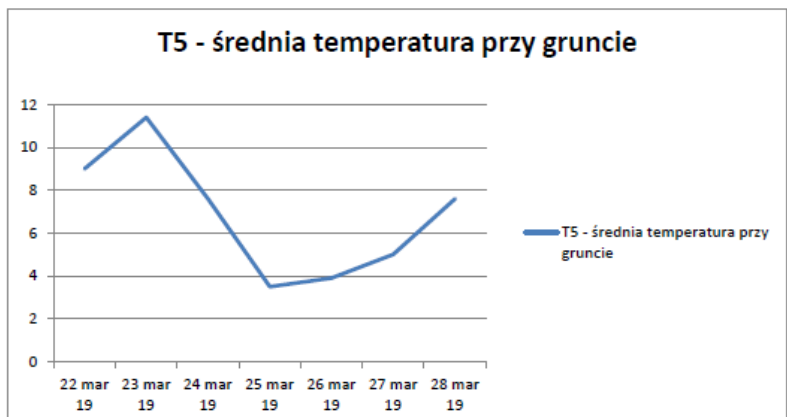
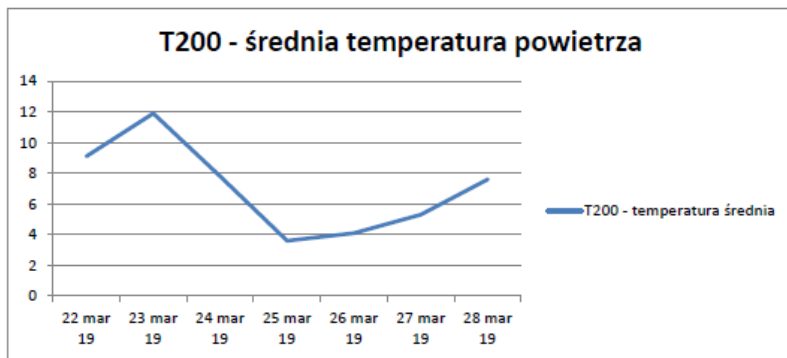
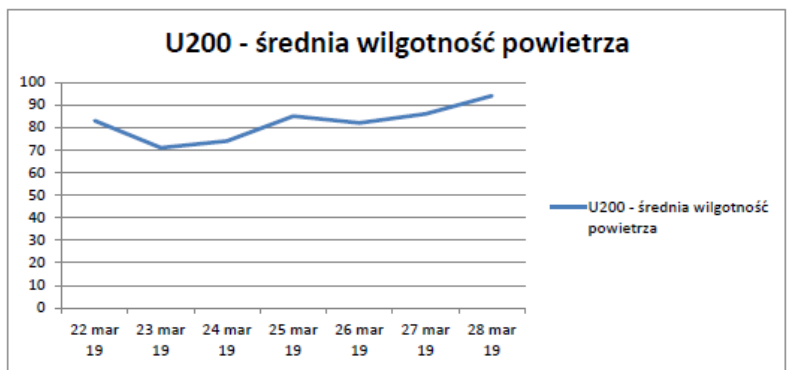
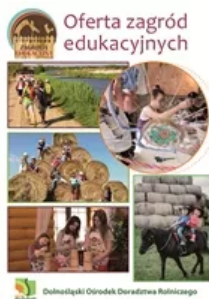
Rzepak ozimy wchodzi w fazę formowania lodygi - BBCH 36. Kondycja roślin i stan upraw są stabilne. Rośliny w tym okresie będą zagrożone chorobami grzybowymi: szarą pleśnią, czernią krzyżowych i suchą zgnilizną kapustnych. Na plantacjach rzepaku ozimego, biorąc pod uwagę temperaturę gleby i powietrza, może pojawić się pierwszy szkodnik chowacz brukwiaczek. Plantacje rzepaku ozimego powinny być zasilone pierwszą wiosenną dawką azotu wraz z początkiem wiosennej wegetacji. Faza formowania lodygi jest okresem podawania drugiej dawki tego nawozu.

Zboża ozime znajdują się w fazie krzewienia BBCH 22-29. Uprawy są stabilne, z silną obsadą roślin. Warunki pogodowe i faza wzrostu roślin, mogą zadecydować o pojawieniu się w uprawach zbóż mączniaka prawdziwego, askochytozy liści a w uprawach jęczmienia ozimego, wirusowej mozaiki żółtej. W tym okresie wzrostu roślin ważnym zabiegiem przeciugrzybicznym jest ochrona przed chorobami podstawy źdźbła. Faza krzewienia zbóż jest również okresem stosowania drugiej dawki azotu.

[Wydawnictwa do pobrania](#)[Katalog agroturystyczny](#)



Zagrody Edukacyjne





via gustica



STOP



Mała Retencja - Duża Sprawa
Projekt Fundacji Ekologicznej Zielona Akcja



Strona Główna
Przetargi
Dla pracowników
Archiwum

O nas
Dyrekcja
Struktura
Zadania
RODO
Deklaracja dostępności

Szkolenia
Szkolenia cykliczne
Szkolenia wg. miejsca

Rozwój wsi
Aktywizacja
Przedsiębiorczość
Agroturystyka

Kontakt
Centrala
PZD
Komórki

[Ministerstwa](#)

[Urzędy Wojewódzkie](#)

[Jednostki doradztwa](#)

[Agendy rolnicze](#)

[Media rolnicze](#)

[Statystyki](#)