

Agroturystyka

Rozwój wsi

PROW

Ekonomika rolnictwa

Technologia produkcji

Środowisko

Linki

Dla pracowników DODR

Archiwum



„Europejski Fundusz Rolny na rzecz Rozwoju Obszarów Wiejskich: Europa inwestująca w obszary wiejskie”.

Bezpłatne programy doradcze dla rolników

Dwuletnie programy doradcze w gospodarstwach rolnych na terenie Dolnego Śląsk w ramach poddziałania 2.1 „Wsparcie korzystania z usług doradczych” w ramach działania „Usługi doradcze, usługi z zakresu zarządzania gospodarstwem rolnym i usługi z zakresu zastępstw” objętego Programem Rozwoju Obszarów Wiejskich na lata 2014-2020.

Zapraszamy

ZOBACZ SZCZEGÓŁY

Nasz miesięcznik

2019-14 Pieńsk

[Strona Główna](#) | [Informacje](#) | [Stacje meteo](#) | [Stacje meteorologiczne](#) | 2019-14 Pieńsk

Data publikacji 05.04.2019.

Analiza dotyczy okresu 29.03. – 04.04.2019.

Dane odczytane ze stacji meteorologicznej Pieńsk w bieżącym okresie, w porównaniu z okresem poprzednim, wskazują na zmiany w warunkach pogodowych. Zanotowano niewiele opadów. Pod koniec ubiegłego tygodnia zanotowano średnie opady na poziomie 0,2 mm, a w pozostałej części badanego okresu, opadów nie zanotowano. Tym samym zanotowano również spadek średniej wilgotności powietrza z 90% do 50%. Temperatura średnia powietrza, w tym przy gruncie, wzrosła, w porównaniu z poprzednim okresem, o około 8 stopni C. Natomiast temperatura gleby, mierzona na głębokości 10 cm, wzrosła średnio o 4 stopnie C. Średnia prędkość wiatru, w porównaniu z okresem poprzednim, pozostaje bez zmian i waha się w przedziale 1,5 – 4,5 m/s.



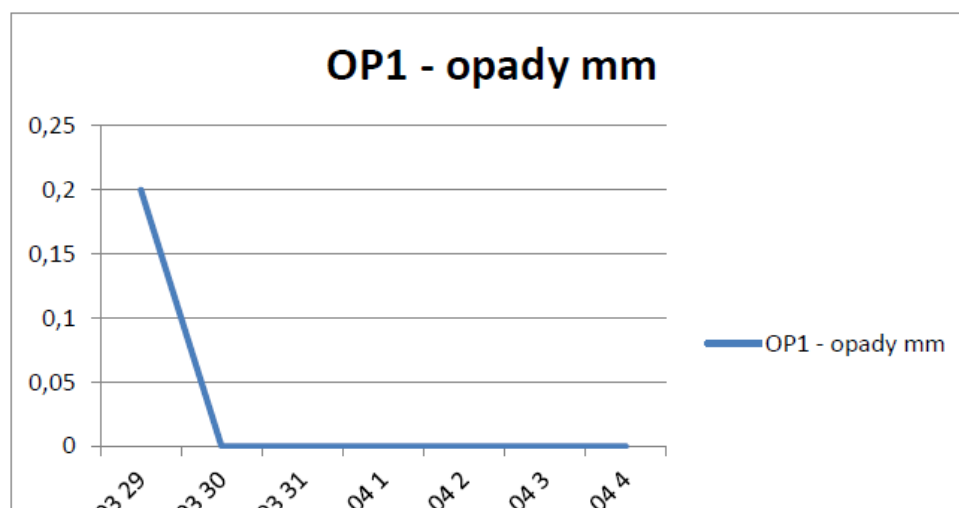
Wydawnictwa do pobrania



Katalog agroturystyczny

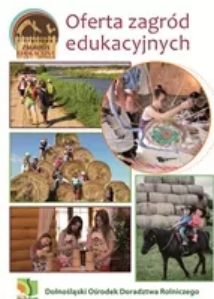
Rzepak ozimy wchodzi w fazę zielonego pąka - BBCH 50 - 53. Kondycja roślin i stan upraw są stabilne. Rośliny w tym okresie będą zagrożone chorobami grzybowymi: szarą pleśnią, czernią krzyżowych i suchą zgnilizną kapustnych. Na plantacjach rzepaku ozimego, biorąc pod uwagę temperaturę gleby i powietrza, może pojawić się słodyszek rzepakowy, chowacze: czterozębny i brukwiacek i pchełka rzepakowa. Na plantacjach wskazane jest rozstawienie żółtych naczyń – pułapek w celu monitorowania rozwoju szkodników. W przypadku stwierdzenia prognozy szkodliwości, wykonać opryski.

Zboża ozime znajdują się w fazie strzelania w źdźbło i wzrostu pędu na długość - BBCH 32-39. Uprawy są stabilne, z silną obsadą roślin. Warunki pogodowe i faza wzrostu roślin, mogą zadecydować o pojawieniu się w uprawach zbóż mączniaka prawdziwego i łamliwości podstawy zbóż. Na pszenicy ozimej i w jęczmieniu ozimym może wystąpić rdza żółta. Żyto i pszenżyto ozime może być porażone rynchosporiozą i septoriozą liści. Rynchosporioza może również wystąpić na jęczmieniu ozimym. Wskazane jest w tym okresie stosowanie fungicydów zawierających substancje czynne z grup benzimidazoli i fenyloacetylamidów. Zalecane jest mieszanie obu substancji w celu zapewnienia wyższej skuteczności działania środków.

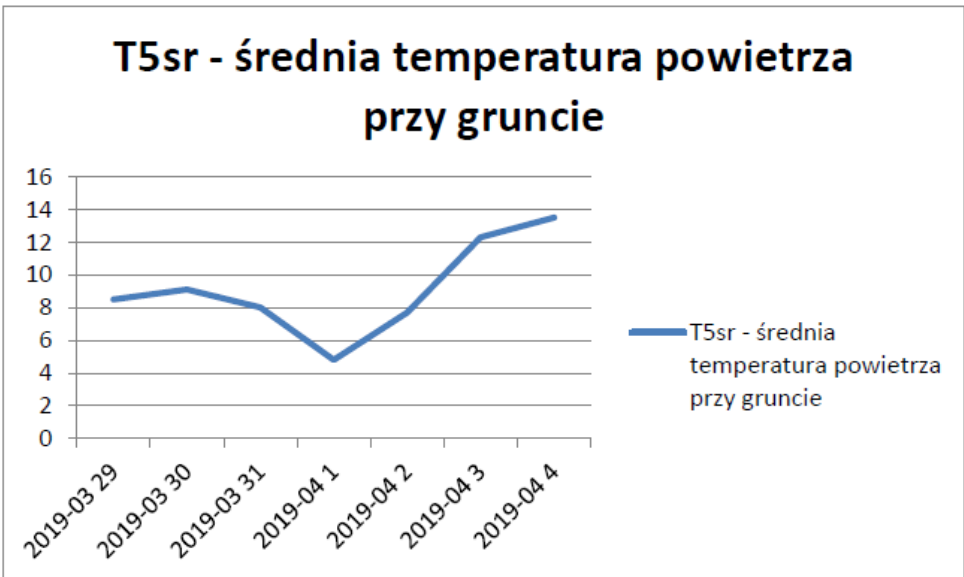
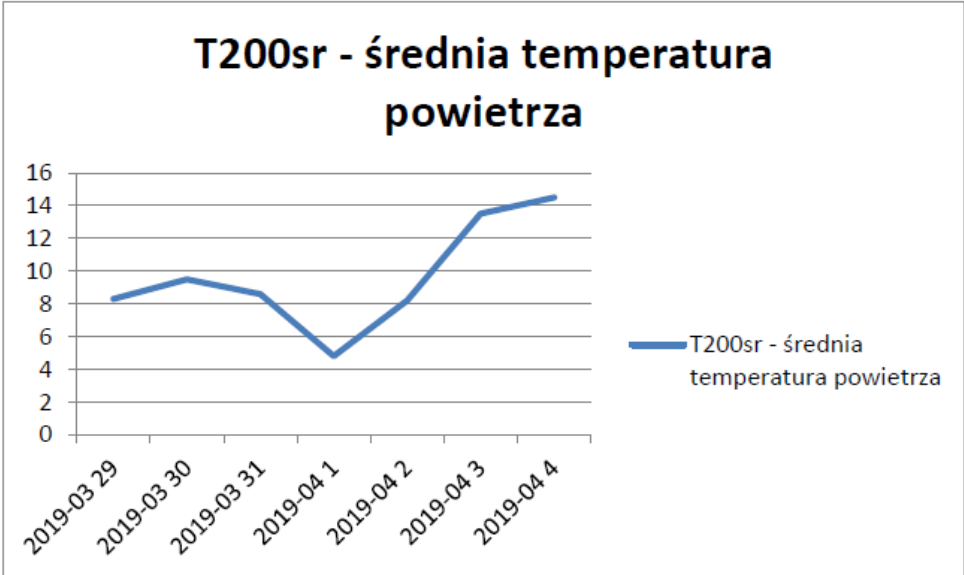
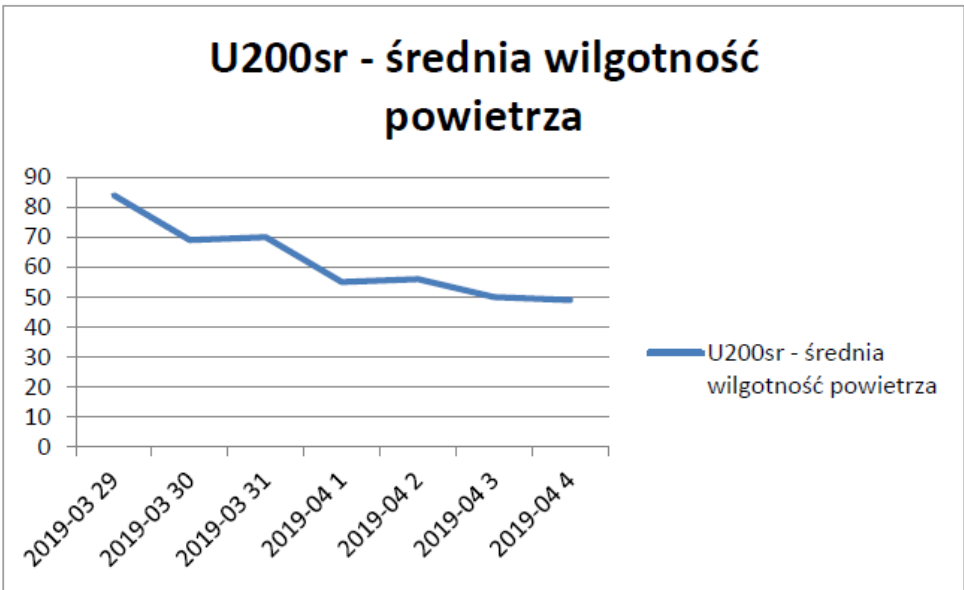




Zagrody Edukacyjne

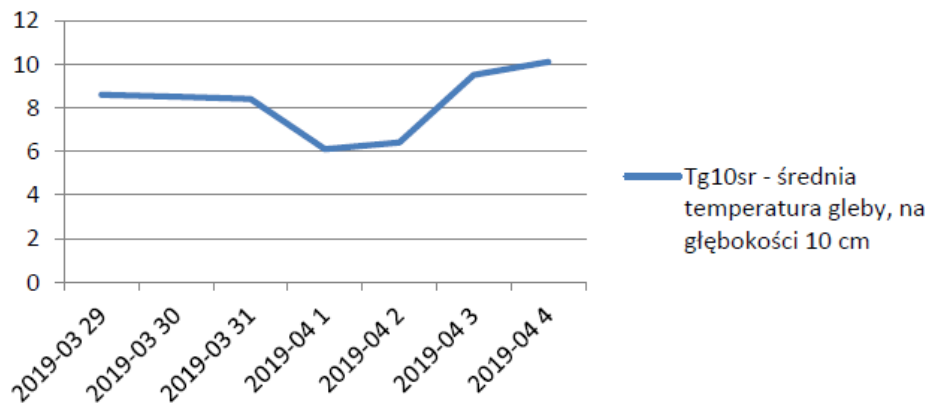


2019-u. 2019-u. 2019-u. 2019- 2019- 2019- 2019-

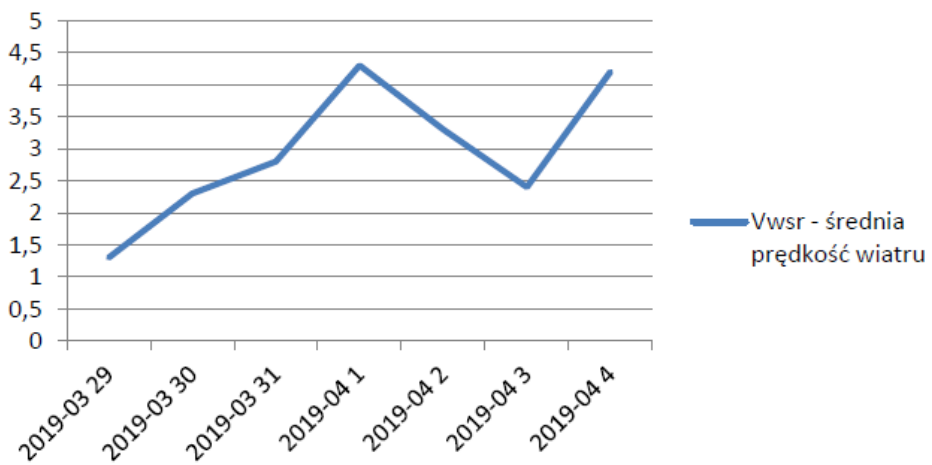


Tg10sr - średnia temperatura gleby,

na głębokości 10 cm



Vwsr - średnia prędkość wiatru



Zmodyfikowano: 05.04.2019



via gustica



Mała Retencja - Duża Sprawa
Projekt Fundacji Ekologicznej Zielona Akcja



Strona Główna
Przetargi
Dla pracowników
Archiwum

O nas
Dyrekcja
Struktura
Zadania
Zadania
RODO
Deklaracja dostępności

Szkolenia
Szkolenia cykliczne
Szkolenia wg. miejsca

Rozwój wsi
Aktywizacja
Przedsiębiorczość
Agroturystyka

Kontakt
Centrala
PZD
Komórki