

Agroturystyka

Rozwój wsi

PROW

Ekonomika rolnictwa

Technologia produkcji

Środowisko

Linki

Dla pracowników DODR

Archiwum

# Wypełniamy wnioski o płatności obszarowe, rolno-środowiskowe oraz dobrostanowe eWniosekPlus



ZOBACZ SZCZEGÓŁY

Informacja

Nasz miesięcznik

## 2019-43 Maluszyn

[Strona Główna](#) | [Informacje](#) | [Stacje meteo](#) | [Stacje meteorologiczne](#) | 2019-43 Maluszyn

**Roślina** : Jabłonie

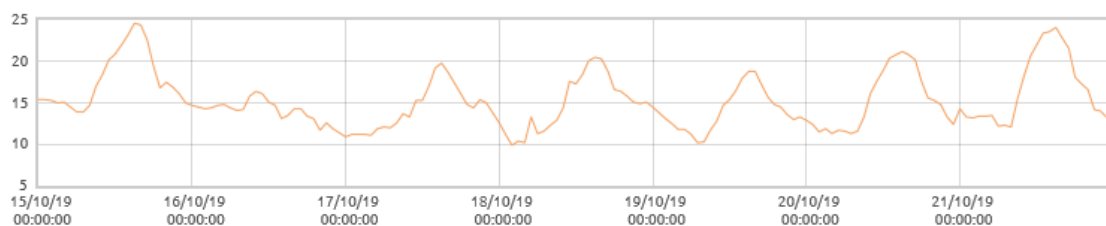
- Kondycja upraw:** Trwa zbiór odmian jesiennych z podziałem na jabłko przemysłowe i konsumpcyjne. Temperatury ostatniego tygodnia mieściły się w zakresie od 9,9°C do 26,3°C, natomiast wilgotność względna powietrza mieściła się w przedziale 48-90%.
- Zagrożenia:** Brak zagrożenia zarazą ogniową oraz parchem jabłoni.
- Zalecenia:** Wymagana jest ciągła lustracja sadu. Należy stosować preparaty ochrony przechowalniczej na trzy tygodnie i tydzień przed zbiorami preparatami, które zawierają substancje czynne: fludioksonil i cyprodynil. Zalecane również aplikowanie krzemu by owoce były twardsze i odporniejsze na uszkodzenia, a tym samym lepiej się przechowywały. Dla lepszego wybarwienia owoców można stosować nawozy fosforowo-potasowe.



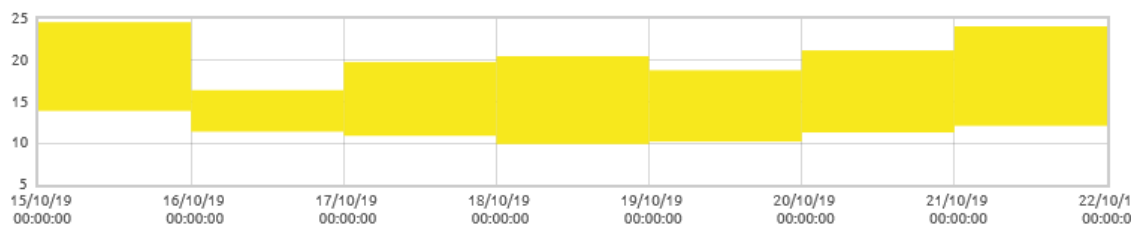
Wydawnictwa do pobrania



Katalog agroturystyczny



Maluszyn: Temperatura powietrza [C]



Maluszyn: Amplitudy temperatur [C]

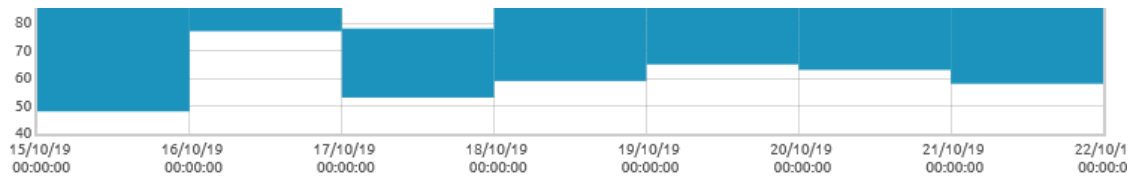
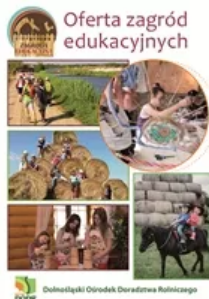


Maluszyn: Wilgotność względna powietrza [%]

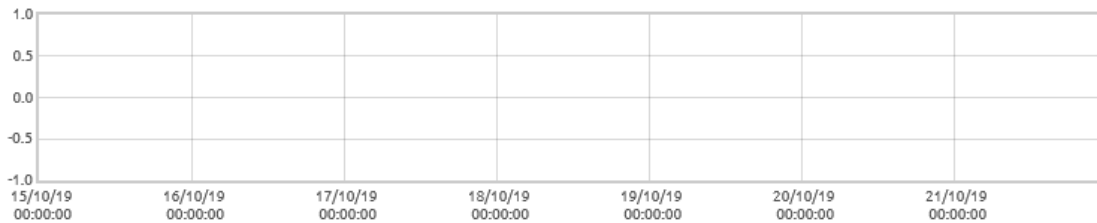




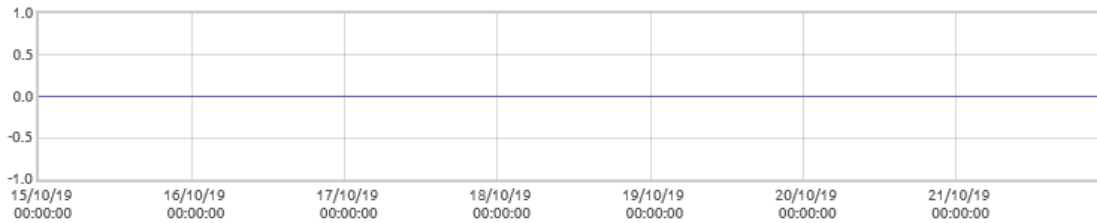
Zagrody Edukacyjne



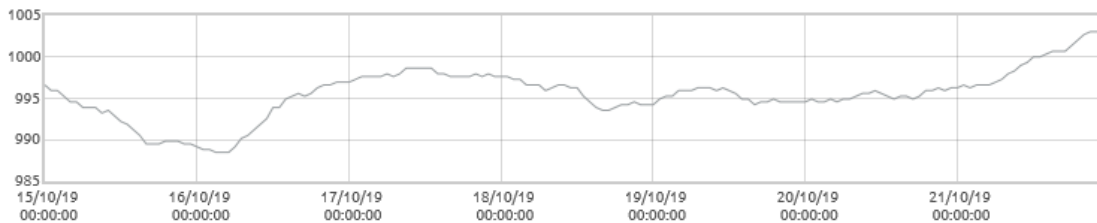
Matuszyn: Amplitudy wilgotności [%]



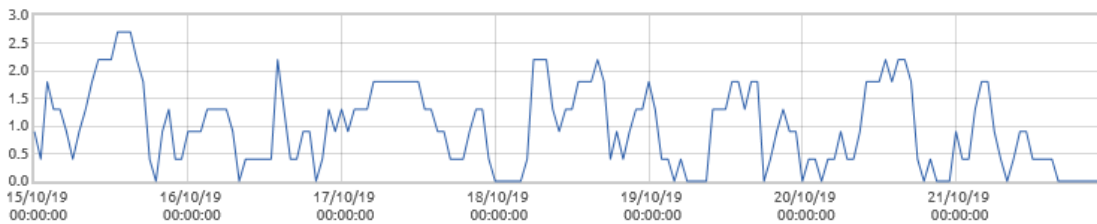
Matuszyn: Opady deszczu [mm]



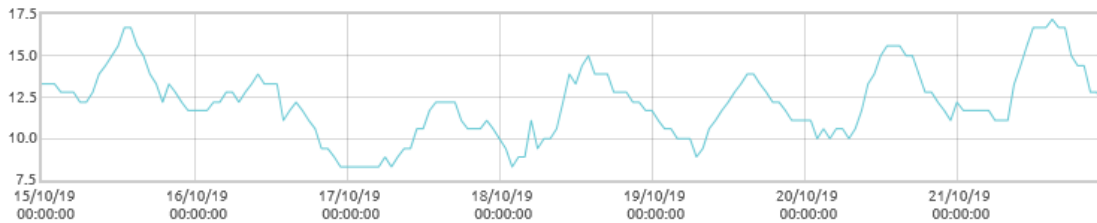
Matuszyn: Intensywność opadów [mm/min]



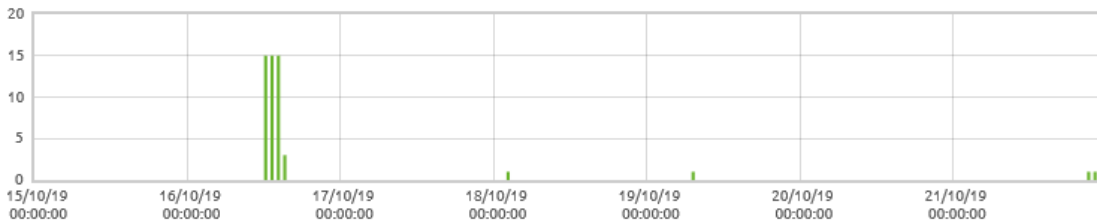
Matuszyn: Ciśnienie atmosferyczne [hPa]



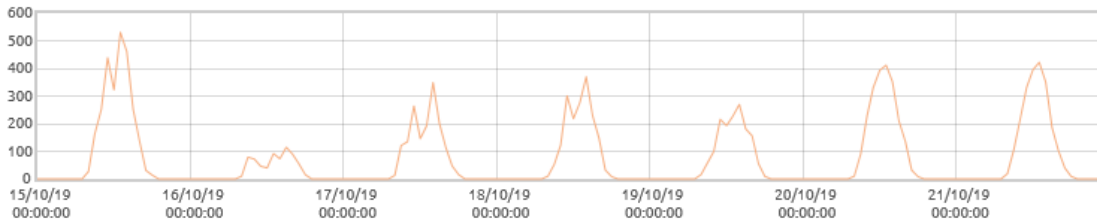
Matuszyn: Prędkość wiatru [m/s]



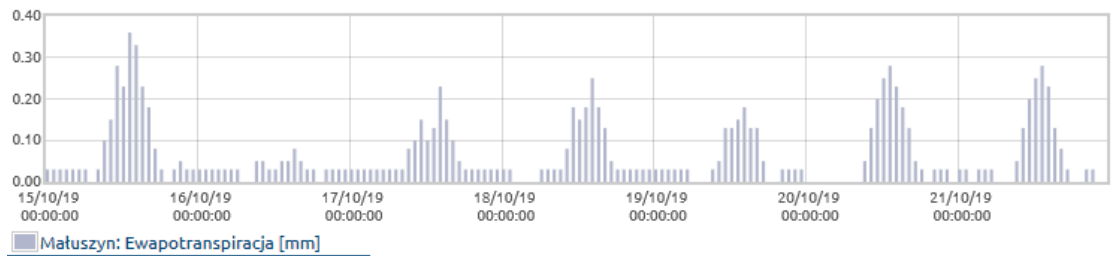
Matuszyn: Punkt rosy [C]



Matuszyn: Zwilżenie liścia



Matuszyn: promieniowanie słoneczne [W/m2]



Zmodyfikowano: 06.11.2019



via gustica



STOP STRATOM AZOTU I FOSFORU



Mała Retencja - Duża Sprawa  
Projekt Fundacji Ekologicznej Zielona Akcja



**Strona Główna**  
Przetargi  
Dla pracowników  
Archiwum

**O nas**  
Dyrekcja  
Struktura  
Zadania  
RODO  
Deklaracja dostępności

**Szkolenia**  
Szkolenia cykliczne  
Szkolenia wg. miejsca

**Rozwój wsi**  
Aktywizacja  
Przedsiębiorczość  
Agroturystyka

**Kontakt**  
Centrala  
PZD  
Komórki