

Data publikacji: 19-26.04.2021

Roślina: Jabłonie

Stan uprawy dla miejscowości : MAŁUSZYN

Ostatni tydzień pokazał nam zmienną pogodę łącznie z nocnymi przymrozkami. W obecnej chwili występują zapasy wody w glebie, cały tydzień z przekropną pogodą, zdarzały się intensywne opady deszczu. Na drzewach dynamicznie przybywa liści. Drzewa w fazie BBCH od 07 do 11. Temperatura ostatniego tygodnia mieściła się w zakresie:

Min. od **-0,6°C** do **6,9 °C**, max. od **8,7°C** do **17,3°C**, wilgotność względna powietrza: min od **41%** do **97%**, max **73%** do **97%**.

Spodziewana w przyszłym tygodniu poprawa warunków termicznych potrwa krótko, należy wykorzystać to „okno pogodowe” i wykonać zabiegi ochroniarskie i nawożeniowe.

Zagrożenia:

Szkodniki:

Możliwe występowanie:

Mszyce. Zimują jaja, larwy wylęgają się w okresie pęknięcia pąków i przechodzą na końce rozwijających się pędów, powodując ich skręcanie i zwijanie, żerując na młodych liściach. W każdym pokoleniu część owadów jest uskrzydłona i migruje na sąsiednie pędy i drzewa

Przędziorki: Żarłoczne roztocza wysysają sok z liści, zakłócając proces fotosyntezy i jednocześnie wysuszając tkanki roślin. Zaatakowane okazy cierpią z powodu niedoboru wody, a ich liście w miejscach nakłuc pokrywane są bladymi, drobnymi plamkami, z czasem zaś brązowieją i przedwcześnie opadają. Owoce zawiązywane przez porażone jabłonie słabiej rosną, w dodatku cechują się znacznie gorszą jakością niż te pochodzące z drzew wolnych od inwazji.

Choroby:

Parch jabłoni: wywoływany jest przez grzyb *Venturia inaequalis*. Grzyb poraża wszystkie nadziemne i niezdrewniałe części jabłoni. **Objawy parcha** widoczne są najczęściej na liściach i owocach, ale patogen infekuje również ogonki liściowe, części kwiatu, szypułki owoców, pędy i pąki. Jabłonie porażane są najczęściej na wiosnę, kiedy to zarodniki workowe są uwalniane z owocników pod wpływem wilgoci z opadów atmosferycznych. Zarodniki mogą być przenoszone z prądem powietrza na odległość kilkuset metrów. W naszych warunkach klimatycznych wysiew zarodników trwa od początku wiosny do końca czerwca. Możliwe infekcje. Analiza liści wykazała częściowo wykształconą ilość zarodników workowych parcha.

Chwasty: Przekropana pogoda ze zwyżkami temperatur mogła doprowadzić do rozwoju chwastów w sadach.

Zalecenia: Ciągła lustracja sadu.

Szkodniki: W początkowym okresie wegetacji stosować można preparaty oparte na pyretroidach. Pyretroidy ograniczyć mogą mszyce, motyle dające początek gąsienicom. Jeśli w najbliższych dniach nie zapowiadane są przymrozki można zastosować zabiegi olejami (1-2%) zabezpieczą rośliny i ograniczą presję szkodników: Tarcznika oraz populację przędziorków.

Choroby:

Parch jabłoni, rozpoczyna się rozwój worków i zarodników workowatych parcha należy stosować preparaty miedziowe co będzie również zabezpieczeniem ran po cięciu. Ze względu na zapowiedzi kolejnych opadów do środków miedziowych można dodać środki oparte o ditanion .

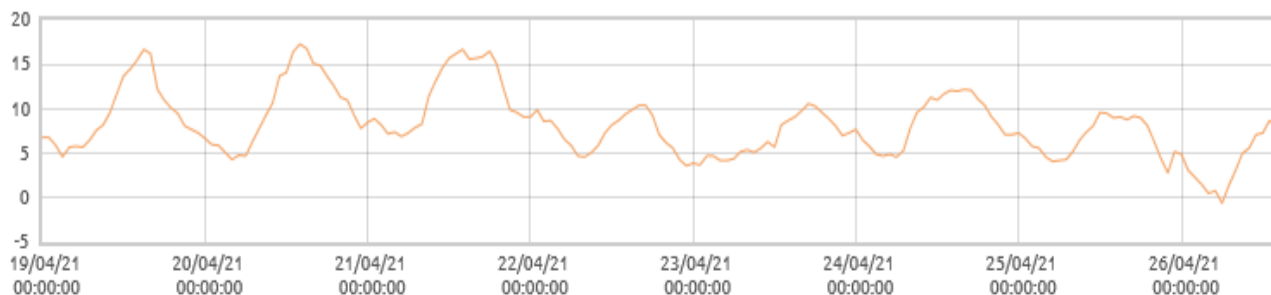
Chwasty: Przed kwitnieniem warto wykonać zabiegi herbicydowe oparte o glifosat lub MCPA w dawkach i terminach zgodnych z etykietami produktów.

Decyzje o zastosowaniu ochrony chemicznej należy podjąć na podstawie własnego monitoringu stanu fitosanitarnego plantacji i doświadczenia.

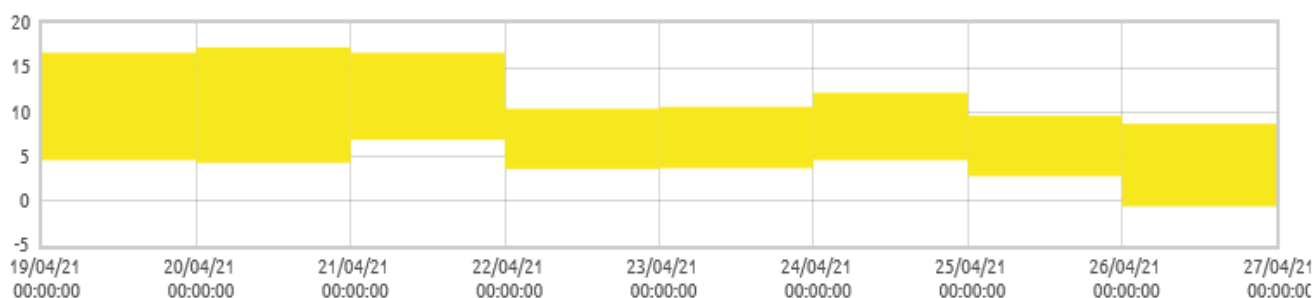
Od 1 stycznia 2014 r. profesjonalni użytkownicy środków ochrony roślin mają obowiązek stosowania zasad integrowanej ochrony roślin.

Zgodnie z ustawą o środkach ochrony roślin z dnia 8 marca 2013 r.:

- Środki ochrony roślin mogą być stosowane jeżeli zostały dopuszczone do obrotu i stosowania.
- Środki ochrony roślin należy stosować w taki sposób, aby nie stwarzać zagrożenia dla zdrowia ludzi, zwierząt oraz dla środowiska,
- Przeciwdziałać zniesieniu środków ochrony roślin na obszary i obiekty niebędące celem zabiegu z zastosowaniem tych środków oraz planować stosowanie środków ochrony roślin z uwzględnieniem okresu, w którym ludzie będą przebywać na obszarze objętym zabiegiem.
- Środki ochrony roślin stosuje się zgodnie z zasadami integrowanej ochrony roślin, sprzętem sprawnym technicznie i skalibrowanym.
- Zabiegi z zastosowaniem środków ochrony roślin przeznaczonych dla użytkowników profesjonalnych mogą być wykonywane przez osoby przeszkolone, zgodnie z art. 41 ww. ustawy.
- Profesjonalni użytkownicy środków ochrony roślin są zobowiązani do prowadzenia dokumentacji dotyczącej stosowania środków ochrony roślin i przechowywanie jej przez co najmniej 3 lata.



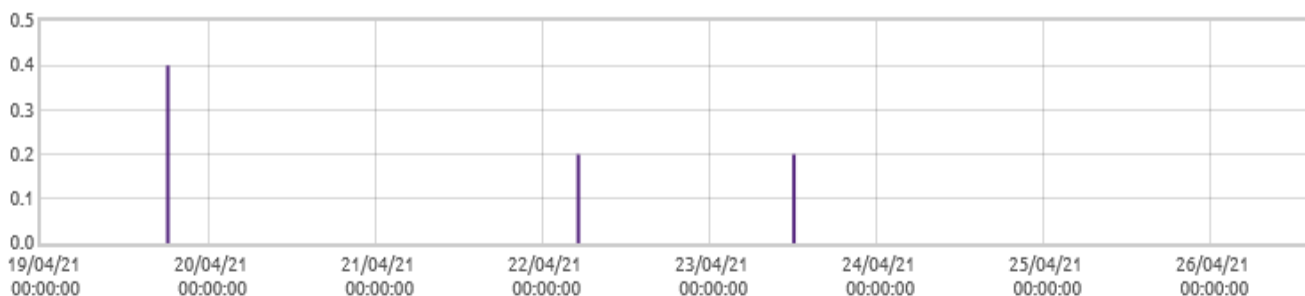
Matuszyn: Temperatura powietrza [C]



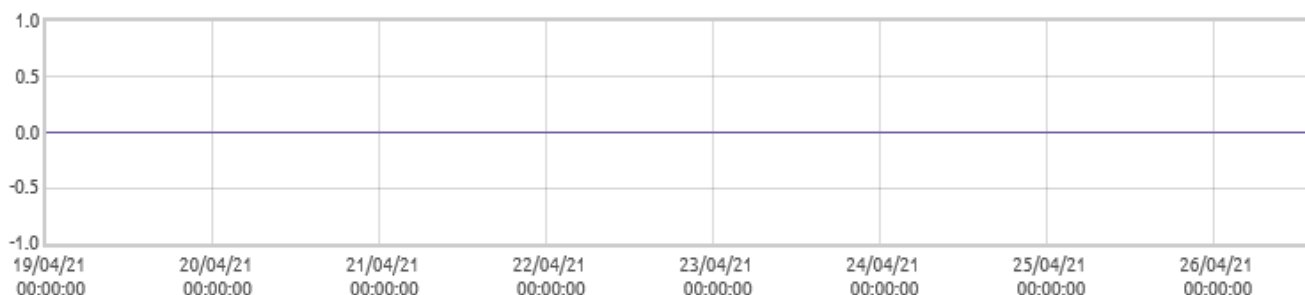
Matuszyn: Amplitudy temperatur [C]



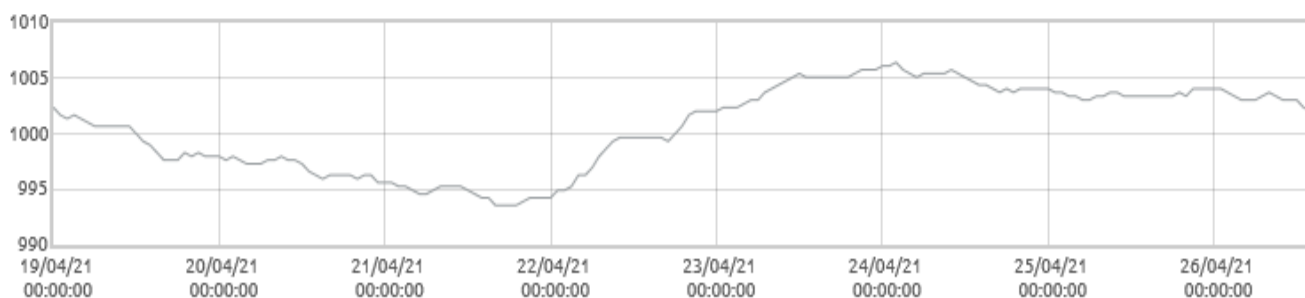
Matuszyn: Wilgotność względna powietrza [%]



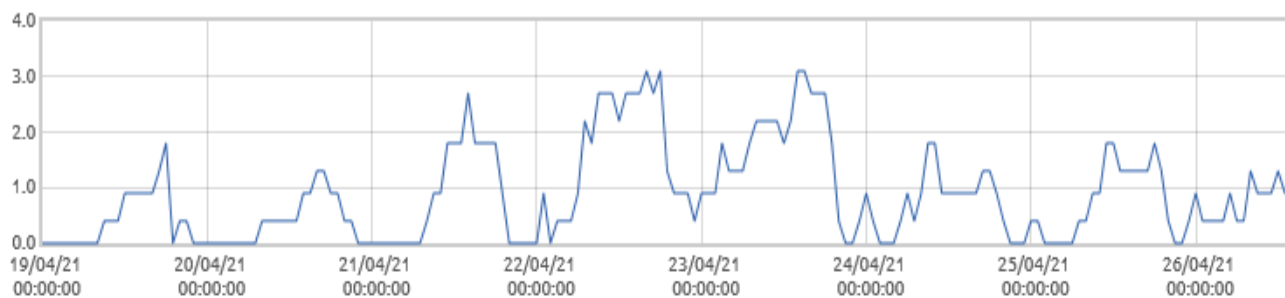
■ Matuszyn: Opady deszczu [mm]



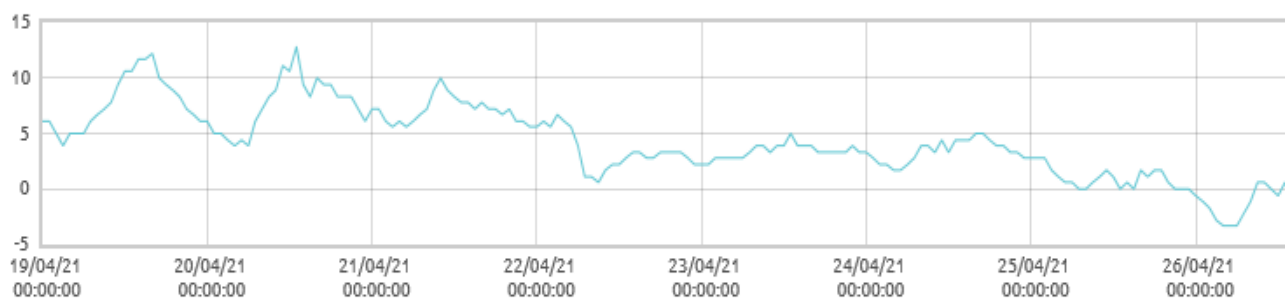
■ Matuszyn: Intensywność opadów [mm/min]



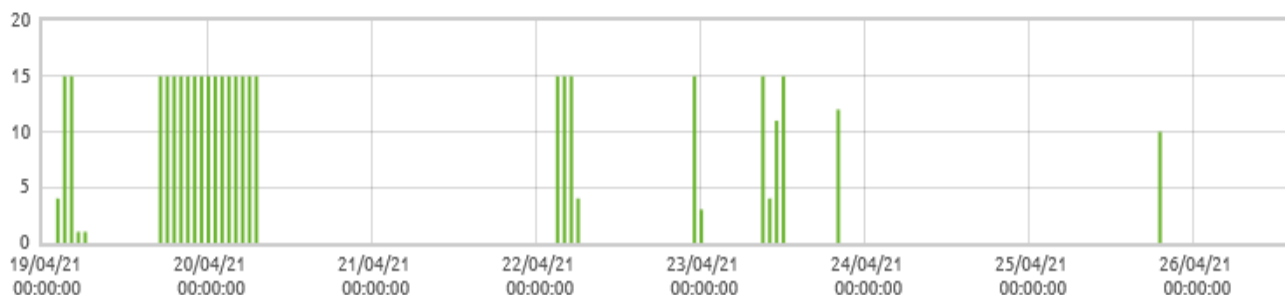
■ Matuszyn: Ciśnienie atmosferyczne [hPa]



■ Matuszyn: Prędkość wiatru [m/s]



■ Matuszyn: Punkt rosy [C]



■ Matuszyn: Zwilżenie liścia