

**Data publikacji:** 02.02.2021-15.02.2021

**Roślina:** Jabłonie

### **Stan uprawy dla miejscowości : MAŁUSZYN**

Drzewa w okresie spoczynku - Faza BBCH 99. Bardzo mroźne dwa tygodnie poprzedzone intensywnymi opadami śniegu. Niewątpliwie występowanie niskich temperatur przyczyni się do obniżenia presji części chorób i szkodników (np. mączniak jabłoni, bawełnica) ale może też spowodować przemarzanie upraw. Temperatura ostatnich dwóch tygodnia mieściła się w zakresie: Min. od **-13,2°C** do **2,5 °C** , max. od **-7,4°C** do **10,2°C** , wilgotność względna powietrza: min od **66%** do **86 %** ,max **82%** do **94%**. Ze względu na temperatury przerwano cięcie sadów.

### **Zagrożenia:**

Drzewa w fazie spoczynku, brak zagrożeń ze strony chorób, szkodników i chwastów. Największe obawy budzi wystąpienie większych spadków temperatur w momencie, kiedy rośliny są rozhartowane.

### **Zalecenia:**

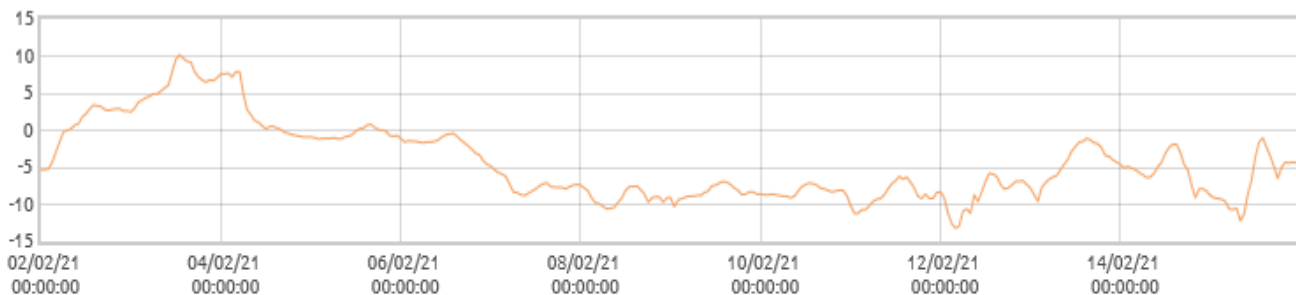
Ciągła lustracja sadu. Jeśli spodziewamy się większych spadków temperatur i obawiamy się wymarzenia sadu można zastosować nawóz na bazie miedzi( glinka kaolinowa, Manisol), stosowanym szczególnie do ochrony roślin przed promieniowaniem słonecznym.

### **Decyzje o zastosowaniu ochrony chemicznej należy podjąć na podstawie własnego monitoringu stanu fitosanitarnego plantacji i doświadczenia.**

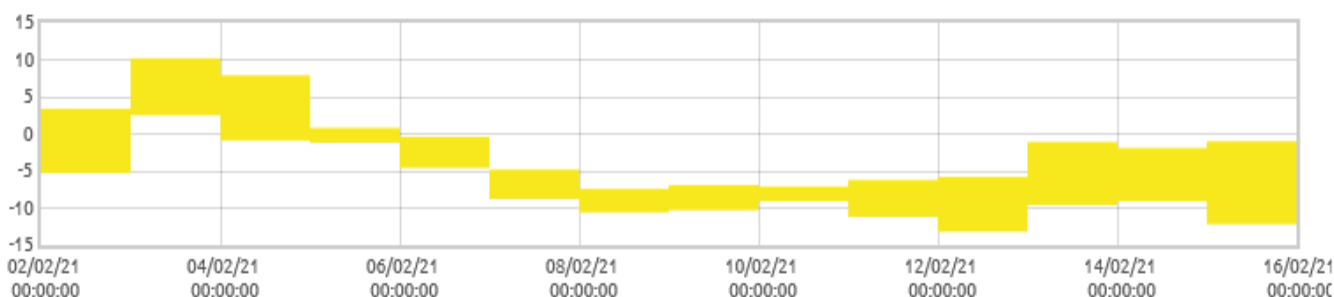
### **Od 1 stycznia 2014 r. profesjonalni użytkownicy środków ochrony roślin mają obowiązek stosowania zasad integrowanej ochrony roślin.**

Zgodnie z ustawą o środkach ochrony roślin z dnia 8 marca 2013 r.:

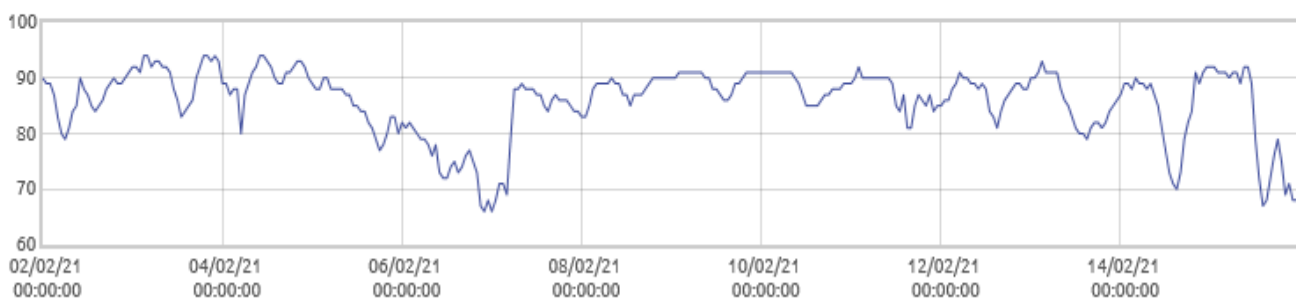
- Środki ochrony roślin mogą być stosowane jeżeli zostały dopuszczone do obrotu i stosowania.
- Środki ochrony roślin należy stosować w taki sposób, aby nie stwarzać zagrożenia dla zdrowia ludzi, zwierząt oraz dla środowiska,
- Przeciwdziałać zniesieniu środków ochrony roślin na obszary i obiekty niebędące celem zabiegu z zastosowaniem tych środków oraz planować stosowanie środków ochrony roślin z uwzględnieniem okresu, w którym ludzie będą przebywać na obszarze objętym zabiegiem.
- Środki ochrony roślin stosuje się zgodnie z zasadami integrowanej ochrony roślin, sprzętem sprawnym technicznie i skalibrowanym.
- Zabiegi z zastosowaniem środków ochrony roślin przeznaczonych dla użytkowników profesjonalnych mogą być wykonywane przez osoby przeszkolone, zgodnie z art. 41 ww. ustawy.
- Profesjonalni użytkownicy środków ochrony roślin są zobowiązani do prowadzenia dokumentacji
-



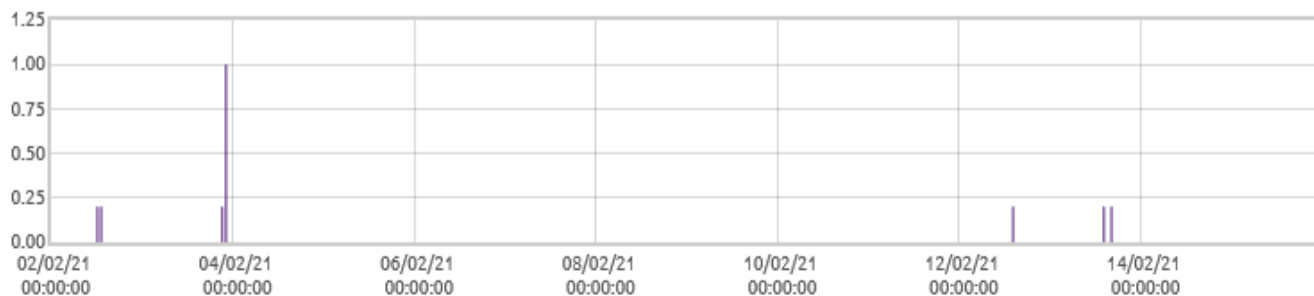
**Matuszyn: Temperatura powietrza [C]**



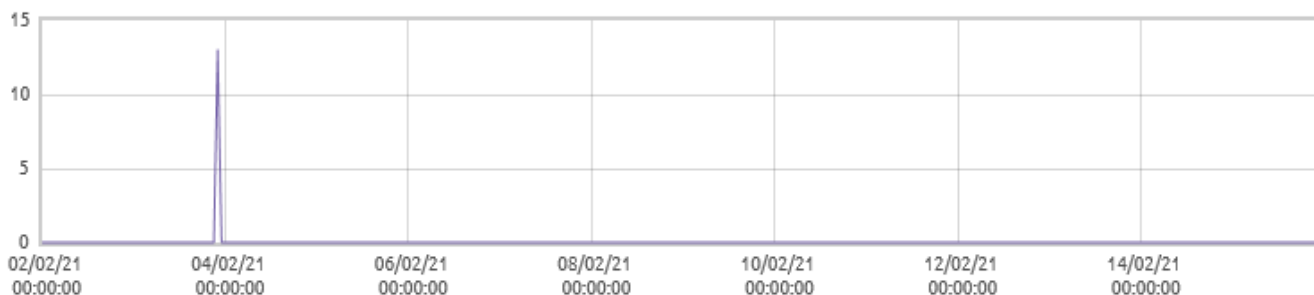
**Matuszyn: Amplitudy temperatur [C]**



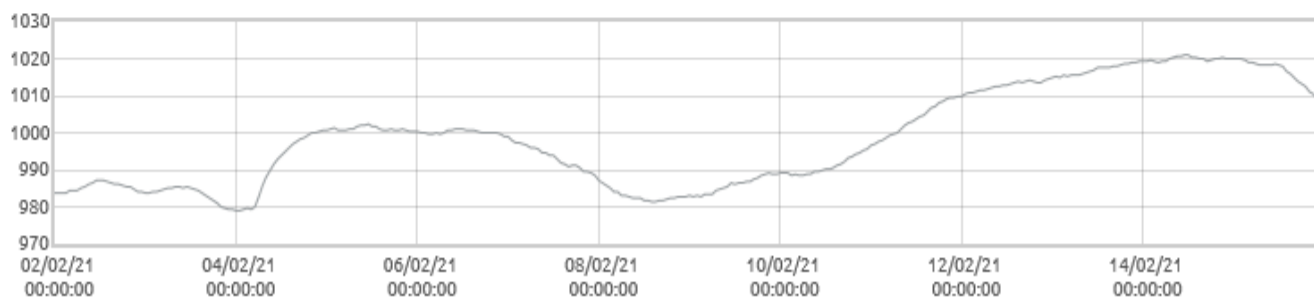
**Matuszyn: Wilgotność względna powietrza [%]**



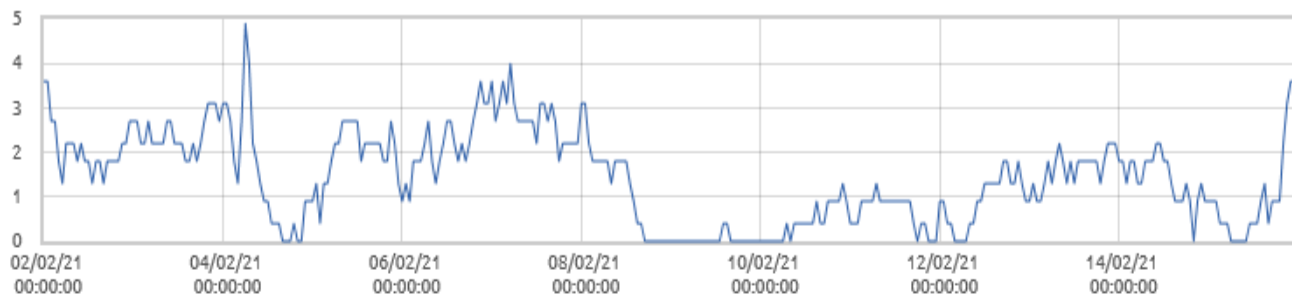
■ Matuszyn: Opady deszczu [mm]



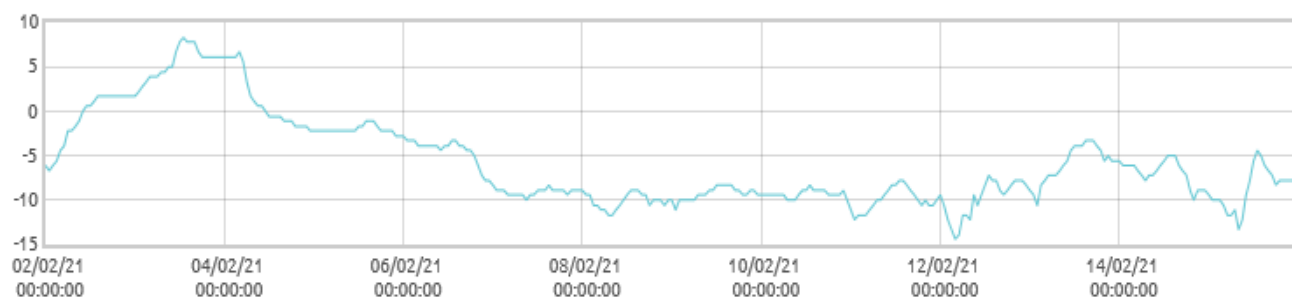
■ Matuszyn: Intensywność opadów [mm/min]



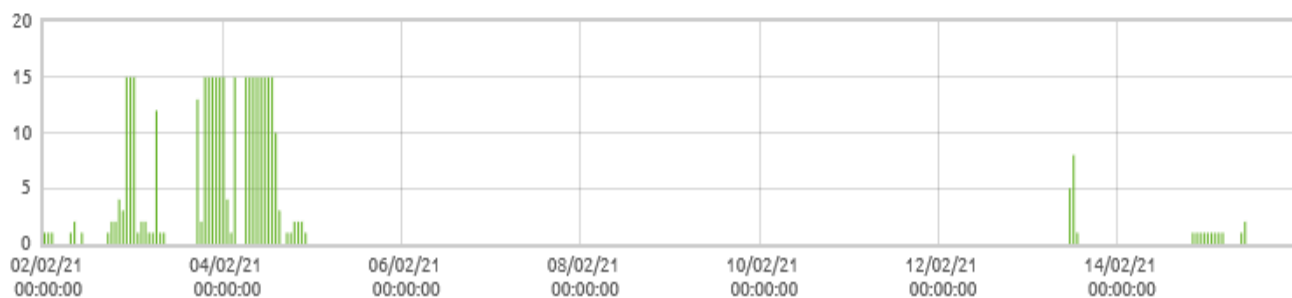
■ Matuszyn: Ciśnienie atmosferyczne [hPa]



■ Matuszyn: Prędkość wiatru [m/s]



■ Matuszyn: Punkt rosy [C]



■ Matuszyn: Zwilżenie liścia