

Data publikacji: (27.01.2020)

Roślina: (Jabłonie)

Stan uprawy dla miejscowości Maluszyn :

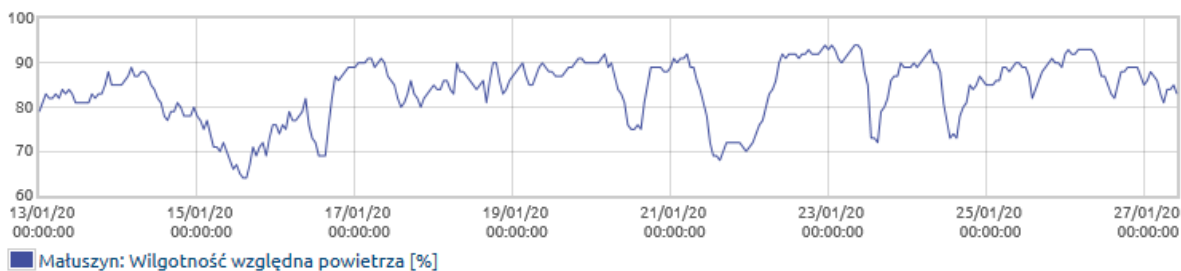
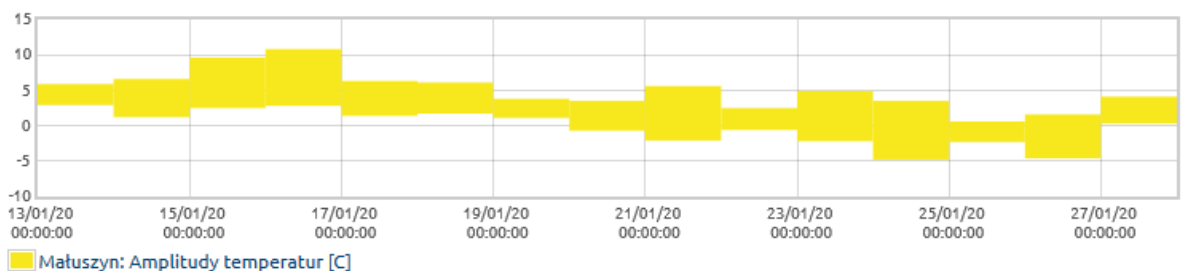
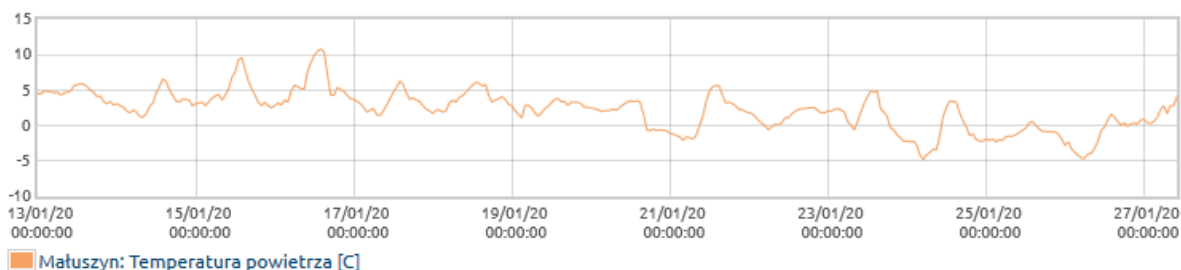
Drzewa w okresie spoczynku – Faza BBCH 99 . Temperatury ostatnich 2 tygodni mieściły się w zakresie od **-4,8°C do 10,8°C** wilgotność względna powietrza **64-94 %**. Obserwujemy bardzo ciepłą zimę, średnia temperatura dobowa rzadko spada poniżej 0 °C. Niewielkie opady deszczu oraz brak opadów śniegu zapowiadają suszę w sadach.

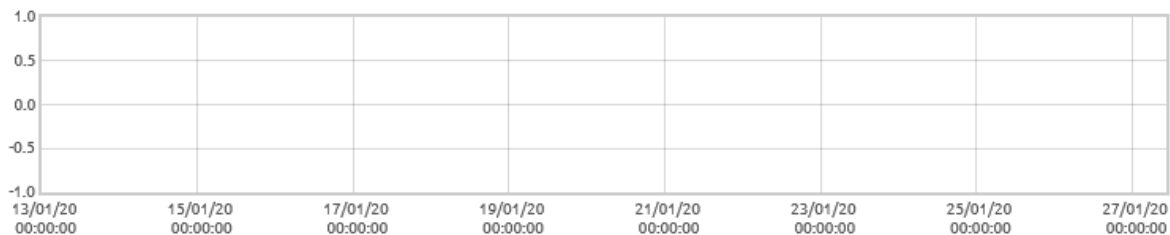
Zagrożenia:

Największe obawy budzi wystąpienie większych spadków temperatur w momencie, kiedy rośliny są rozhartowane. Trzeba mieć także na względzie, że ciepła zima to większa presja ze strony patogenów wywołujących choroby kory i drewna, a później także szkodników.

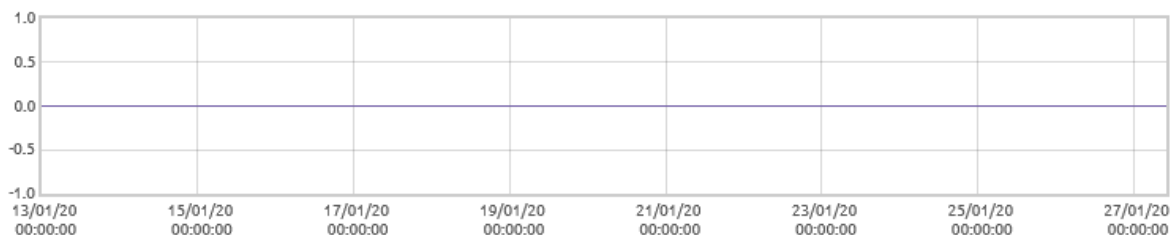
Zalecenia:

Ciągła lustracja sadu. Zabiegi preparatami bakteriobójczymi, miedziowymi jeśli temperatury w nocy będą dodatnie a w dzień w zakresie 5-10°C. Jeśli spodziewamy się większych spadków temperatur i obawiamy się wymarznienia sadu można zastosować nawóz na bazie miedzi(glinka kaolinowa, Manisol), stosowanym szczególnie do ochrony roślin przed promieniowaniem słonecznym.

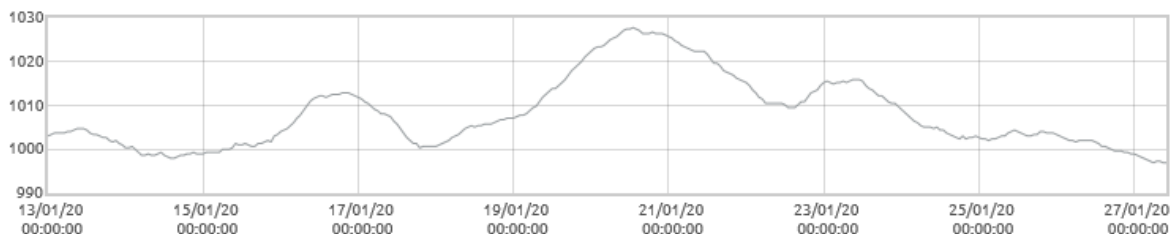




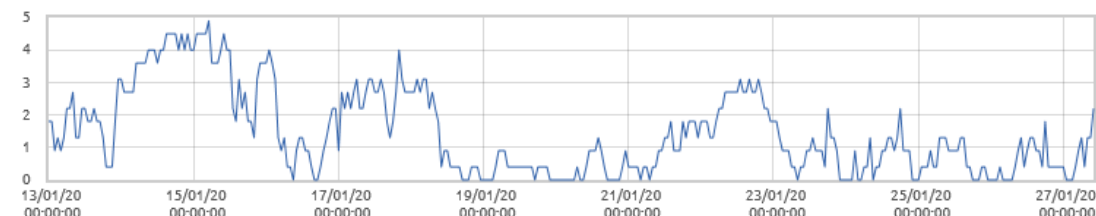
■ Matuszyn: Opady deszczu [mm]



■ Matuszyn: Intensywność opadów [mm/min]



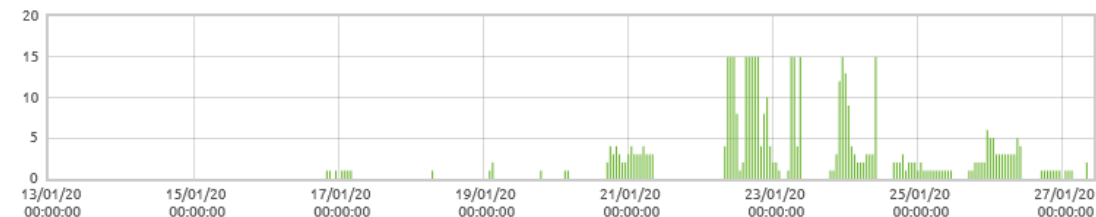
■ Matuszyn: Ciśnienie atmosferyczne [hPa]



■ Matuszyn: Prędkość wiatru [m/s]



■ Matuszyn: Punkt rosy [C]



■ Matuszyn: Zwilżenie liścia