

Data publikacji: (13.01.2020r)

Roślina: (Jabłonie)

Stan uprawy dla miejscowości Maluszyn :

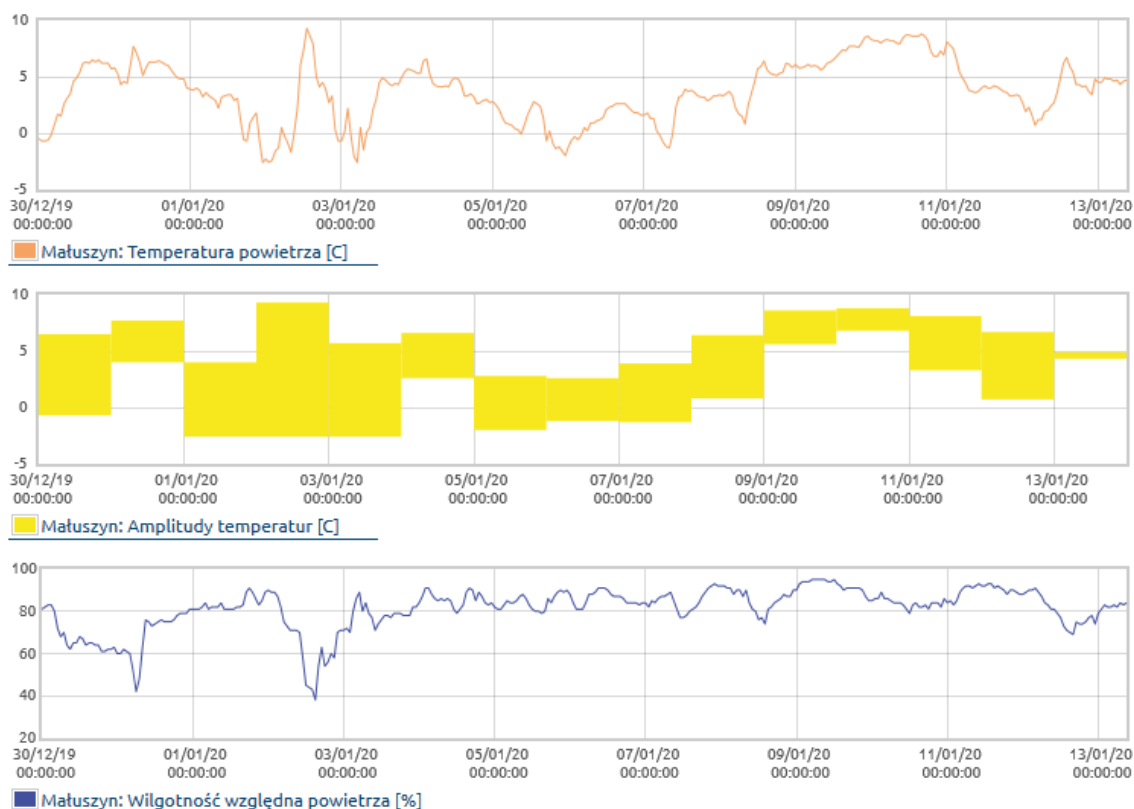
Drzewa w okresie spoczynku – Faza BBCH 99 . Dobry okres na kontynuowanie cięcia sadów. Temperatury ostatnich 2 tygodni mieściły się w zakresie od **-2,6°C do 9,3°C**, wilgotność względna powietrza **38-95 %**.

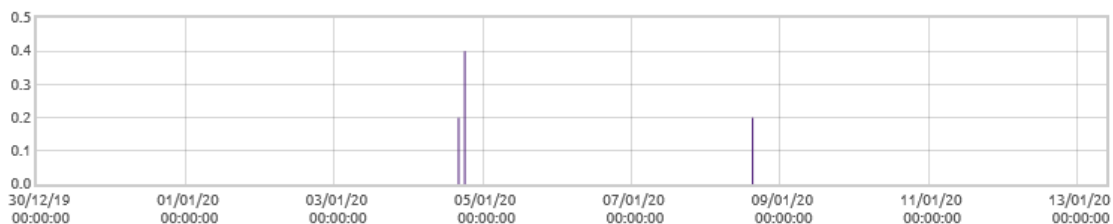
Zagrożenia:

Brak zagrożenia zarzą ogniwą oraz parchem jabłoni.

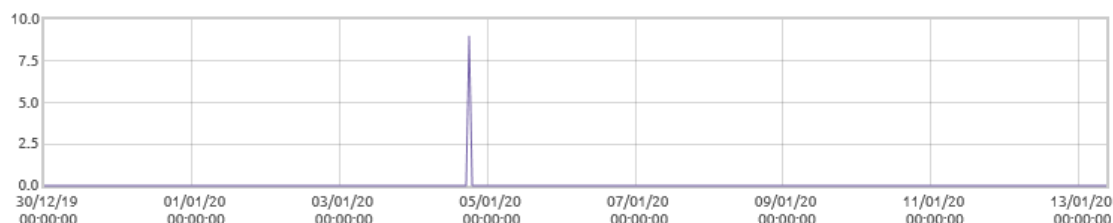
Zalecenia:

Ciągła lustracja sadu. Drzewa odmian słabszych we wroście można ciąć od listopada do lutego ('Gala', 'Pinova'). Późniejsze cięcie (luty do początku kwitnienia) daje mniejszy efekt wzrostowy drzew. Można już wtedy obserwować rozwój pąków kwiatowych i ciąć bardziej celowo. Sposób ten jest polecany dla odmian wykazujących przemienność owocowania ('Jonagold', 'Fuji'). Jeśli chcemy ograniczyć wzrost, tniemy w końcu maja lub czerwcu.

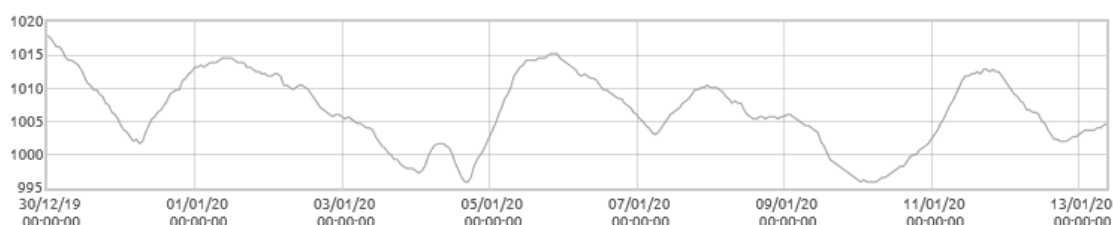




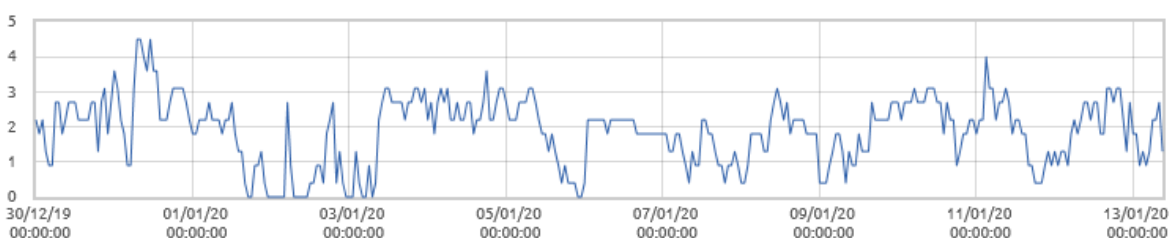
■ Matuszyn: Opady deszczu [mm]



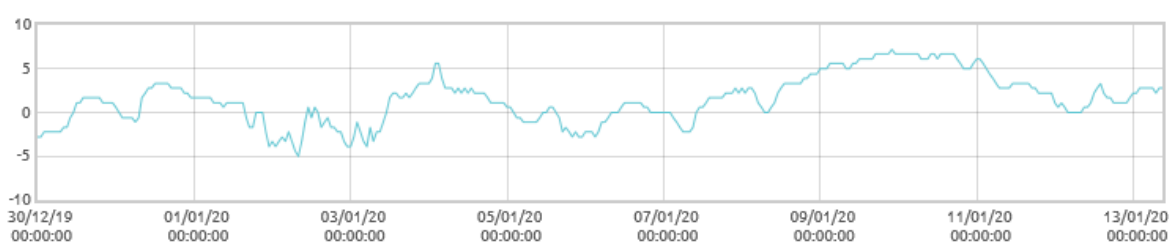
■ Matuszyn: Intensywność opadów [mm/min]



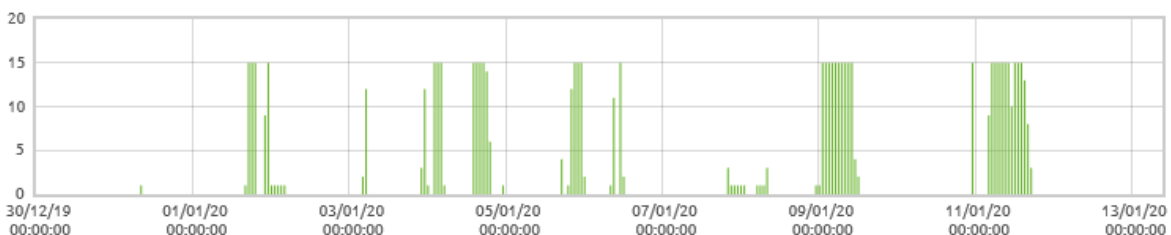
■ Matuszyn: Ciśnienie atmosferyczne [hPa]



■ Matuszyn: Prędkość wiatru [m/s]



■ Matuszyn: Punkt rosy [C]



■ Matuszyn: Zwilżenie liścia