

Agroturystyka

Rozwój wsi

PROW

Ekonomika rolnictwa

Technologia produkcji

Środowisko

Linki

Dla pracowników DODR

Archiwum

# Wypełniamy wnioski o płatności obszarowe, rolno-środowiskowe oraz dobrostanowe eWniosekPlus



ZOBACZ SZCZEGÓŁY

Informacja

Nasz miesięcznik

## 2019-32 Matuszyn



[Strona Główna](#) | [Informacje](#) | [Stacje meteo](#) | [Stacje meteorologiczne](#) | [2019-32 Matuszyn](#)

Roślina : [Jabłonie](#)

**Kondycja upraw:** Pogoda w dalszym ciągu nie sprzyja przyrostowi owoców. Opady występujące w ostatnim okresie nie poprawiły w znaczący sposób sytuacji w sadach. Ze względu na wcześniejsze opady gradu większość zbiorów przeznaczona zostanie na przemysł, szacuje się że jedynie ok 30% jabłek spełni parametry konsumpcyjne. Temperatura w ostatnim tygodniu mieściła się w przedziale 14°C-35°C. Wilgotność względna wyniosła od 90% do 75%.

**Zagrożenia:** Brak zagrożenia zarząz ogniewą oraz parchem jabłoni. Mszyca na liściach występuje w dość małym stopniu. Może występować Przędziorek Owocowiec i Chmielowiec oraz Zwójkówki Liściowe.

**Zalecenia:** Lustrację sadu należy przeprowadzać systematycznie. W sadach bez objawu parcha można zakończyć podstawową ochronę. W pozostałych sadach kontynuować ochronę. Zalecane jest zastosowanie środków ograniczających populację szkodników. Dobór preparatu według aktualnego Programu Ochrony Roślin Sadowniczych. Oprysk można wykonać np. za pomocą środków chemicznych, w których substancją aktywną jest Acetamipryd należący do grupy pochodnych Neonikotynoidów..

Wydawnictwa do pobrania

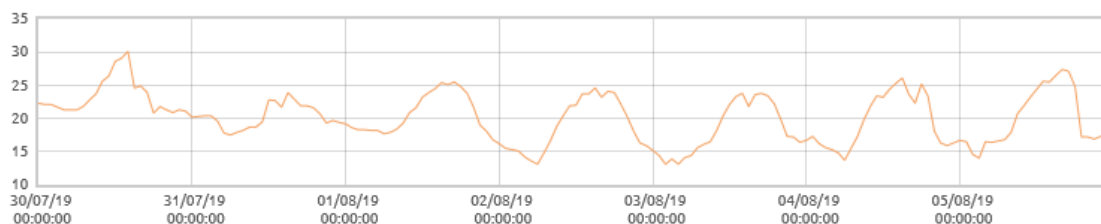
**Wykorzystanie krajowych źródeł białka w żywieniu bydła mlecznego**



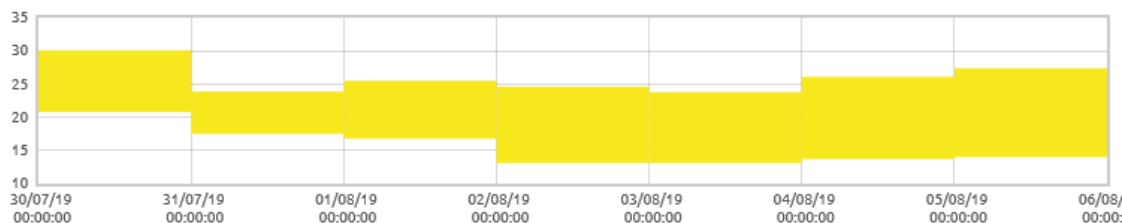
INFORMUJEMY SZKOLIMY DORADZAMY [www.dodr.pl](http://www.dodr.pl)



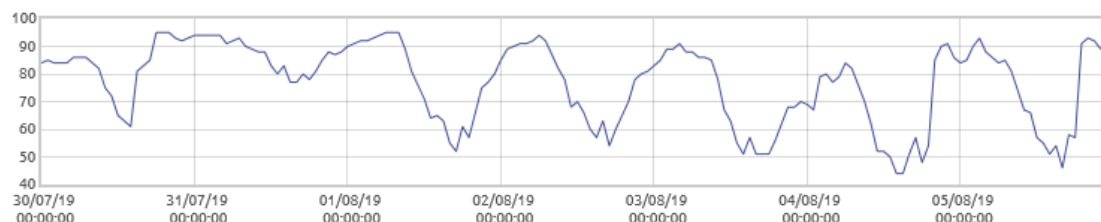

Katalog agroturystyczny



Matuszyn: Temperatura powietrza [C]



Matuszyn: Amplitudy temperatur [C]

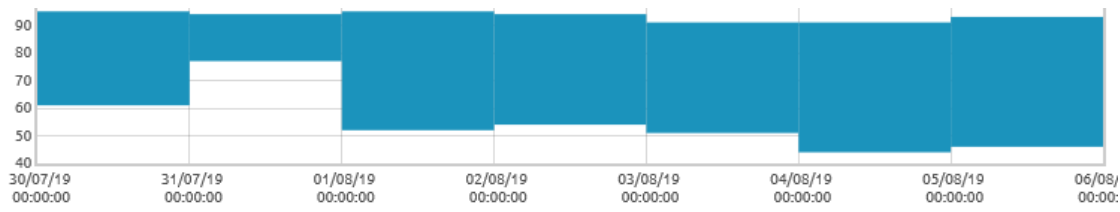
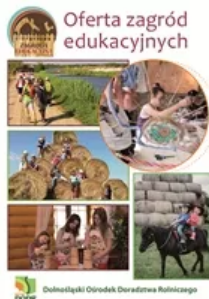


Matuszyn: Wilgotność względna powietrza [%]

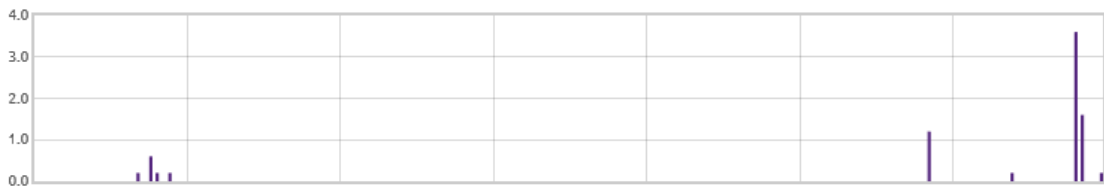
100



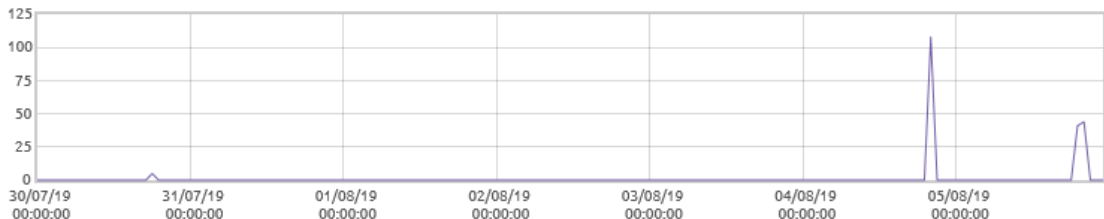
Zagrody Edukacyjne



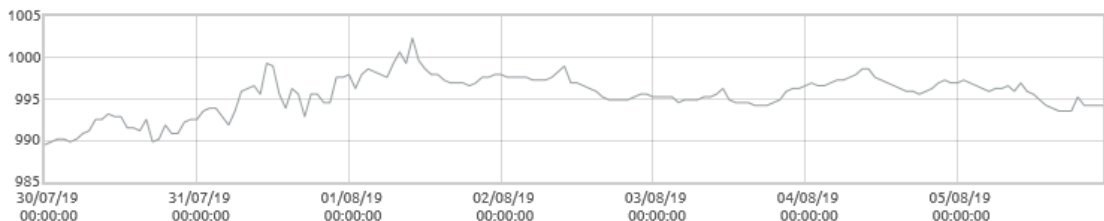
Matuszyn: Amplitudy wilgotności [%]



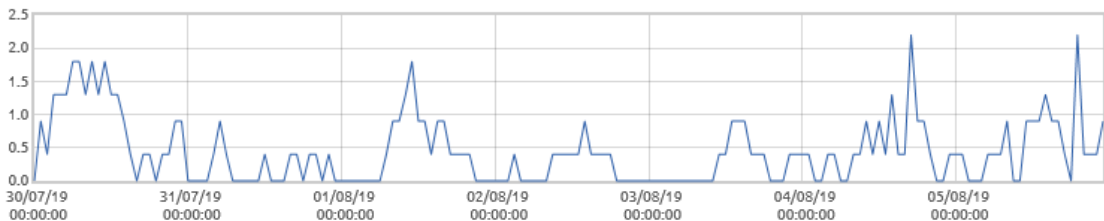
Matuszyn: Opady deszczu [mm]



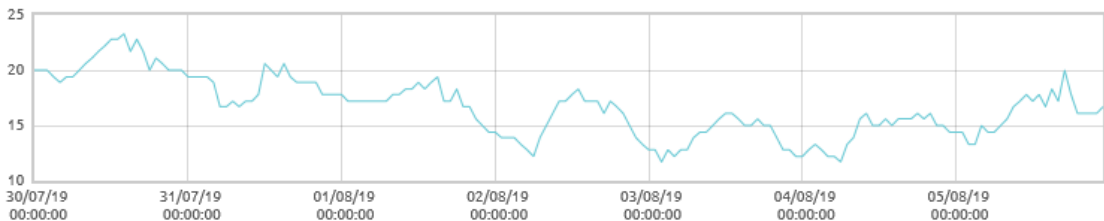
Matuszyn: Intensywność opadów [mm/min]



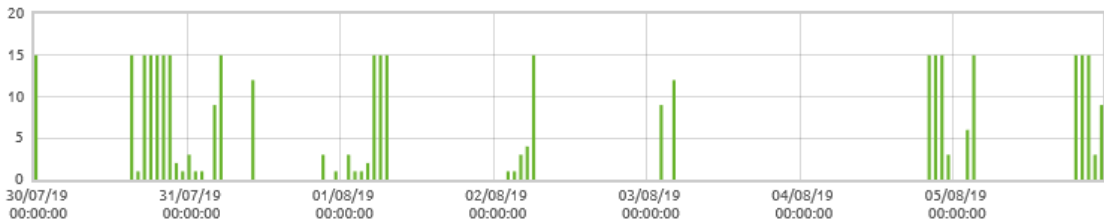
Matuszyn: Ciśnienie atmosferyczne [hPa]



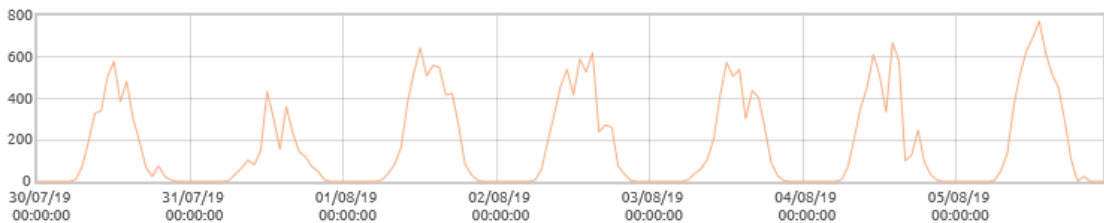
Matuszyn: Prędkość wiatru [m/s]



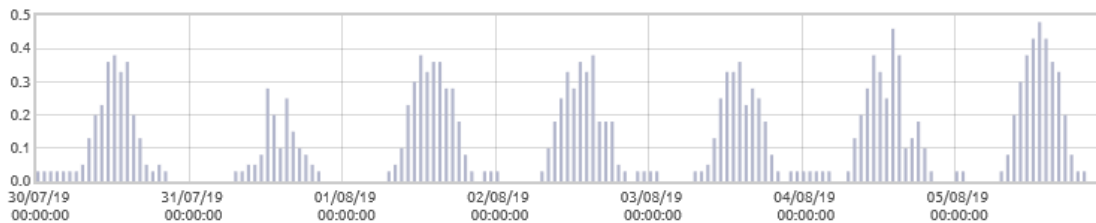
Matuszyn: Punkt rosy [C]



Matuszyn: Zwilżenie liścia



Matuszyn: promieniowanie słoneczne [W/m2]



Matuszyn: Ewapotranspiracja [mm]

Zmodyfikowano: 10.09.2019



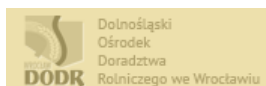
via gustica



STOP AZOTU I FOSFORU



Mała Retencja - Duża Sprawa  
Projekt Fundacji Ekologicznej Zielona Akcja



**Strona Główna**  
Przetargi  
Dla pracowników  
Archiwum

**O nas**  
Dyrekcja  
Struktura  
Zadania  
RODO  
Deklaracja dostępności

**Szkolenia**  
Szkolenia cykliczne  
Szkolenia wg. miejsca

**Rozwój wsi**  
Aktywizacja  
Przedsiębiorczość  
Agroturystyka

**Kontakt**  
Centrala  
PZD  
Komórki

Ministerstwa

Urzędy Wojewódzkie

Jednostki doradztwa

Agencje rolnicze

Media rolnicze

Statystyki