

Agroturystyka

Rozwój wsi

PROW

Ekonomika rolnictwa

Technologia produkcji

Środowisko

Linki

Dla pracowników DODR

Archiwum

# Wypełniamy wnioski o płatności obszarowe, rolno-środowiskowe oraz dobrostanowe eWniosekPlus



ZOBACZ SZCZEGÓŁY

Informacja

Nasz miesięcznik

## 2019-36 Małuszyn



Strona Główna | Informacje | Stacje meteo | Stacje meteorologiczne | 2019-36 Małuszyn

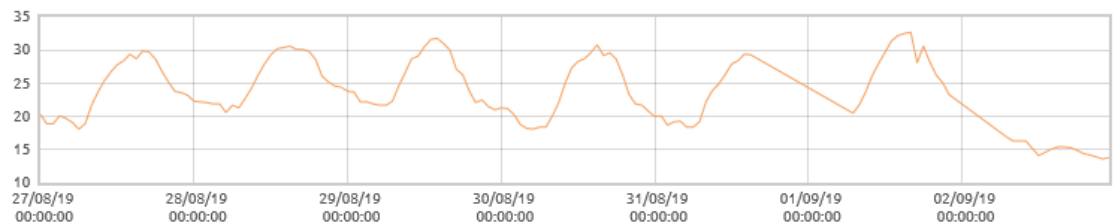
Roślina : [Jabłonie](#)

**Kondycja upraw:** Zbiór odmian wczesnych jabłoni został prawie zakończony. Ostatnie opady w małym stopniu poprawiły sytuację zaopatrzenia drzew w wodę. Po przejściu gradu 15.06.2019r. większość zbiorów sprzedawana jest na przemysł.

**Zagrożenia:** Brak zagrożenia zarazą ogniową oraz parchem jabłoni.

**Zalecenia:** Ciągła lustracja sadu. Stosować preparaty ochrony przechowalniczej na trzy tygodnie i tydzień przed zbiorami : zaleca się zastosowanie preparatów zawierających dwie substancje aktywne np.: fludioksonil oraz cyprodynil

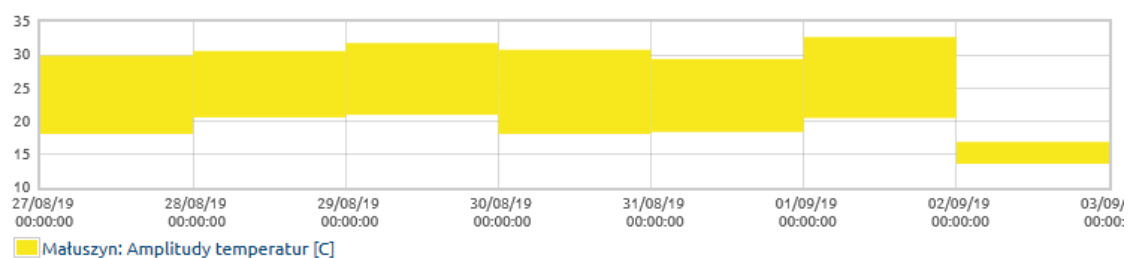
Wydawnictwa do pobrania



Wykorzystanie krajowych źródeł białka w żywieniu bydła mlecznego



INFORMUJEMY SZKOLIMY DORADZAMY [www.dodr.pl](http://www.dodr.pl)



Katalog agroturystyczny

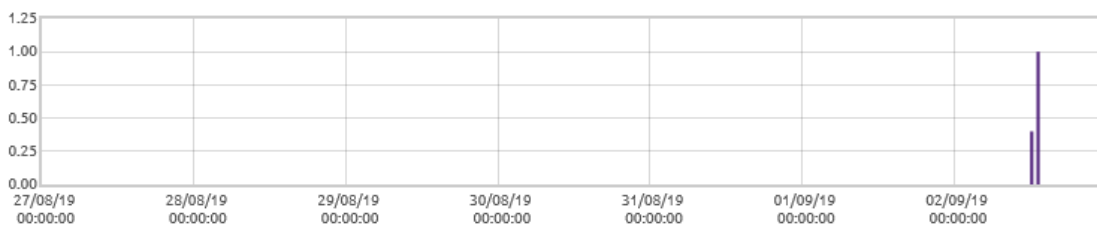




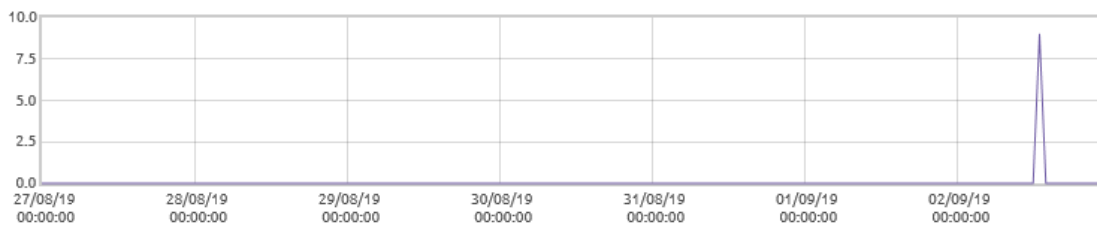
Zagrody Edukacyjne



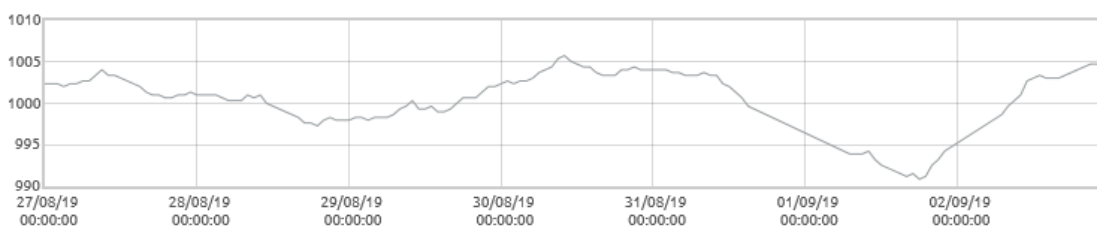
Matuszyn: Amplitudy wilgotności [%]



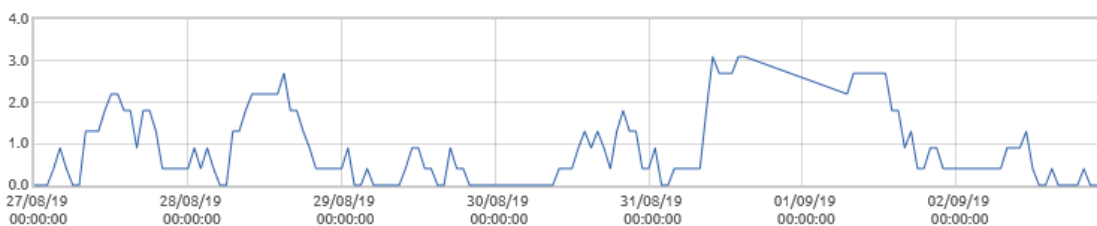
Matuszyn: Opady deszczu [mm]



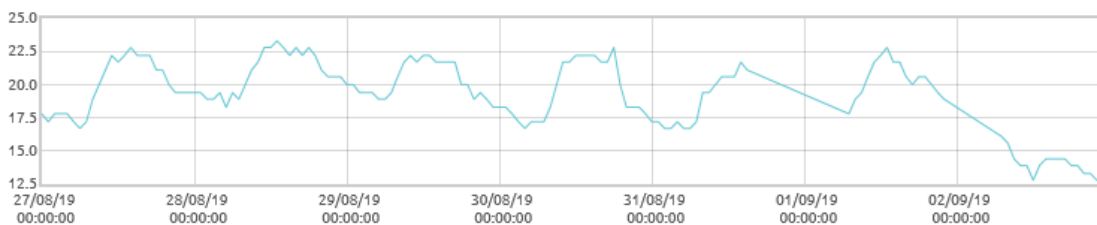
Matuszyn: Intensywność opadów [mm/min]



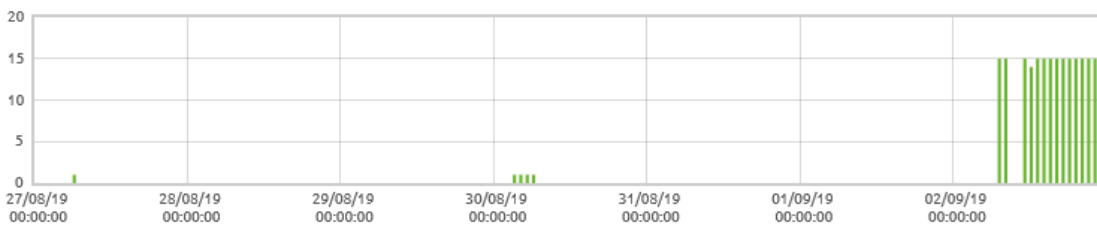
Matuszyn: Ciśnienie atmosferyczne [hPa]



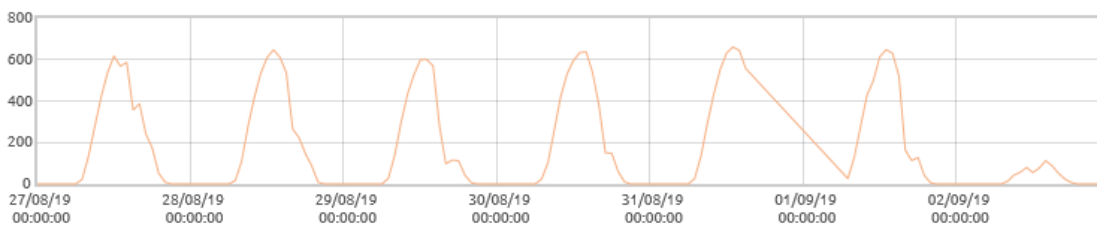
Matuszyn: Prędkość wiatru [m/s]



Matuszyn: Punkt rosy [C]

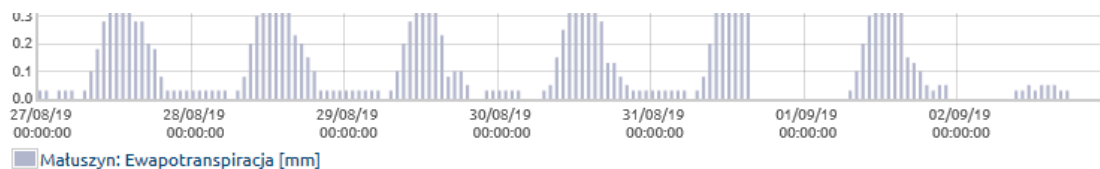


Matuszyn: Zwilżenie liścia

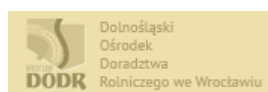


Matuszyn: promieniowanie słoneczne [W/m2]





Zmodyfikowano: 10.09.2019



**Strona Główna**  
Przetargi  
Dla pracowników  
Archiwum

**O nas**  
Dyrekcja  
Struktura  
Zadania  
RODO  
Deklaracja dostępności

**Szkolenia**  
Szkolenia cykliczne  
Szkolenia wg. miejsca

**Rozwój wsi**  
Aktywizacja  
Przedsiębiorczość  
Agroturystyka

**Kontakt**  
Centrala  
PZD  
Komórki

Ministerstwa    Urzędy Wojewódzkie    Jednostki doradztwa    Agendy rolnicze    Media rolnicze    Statystyki