

Agroturystyka

Rozwój wsi

PROW

Ekonomika rolnictwa

Technologia produkcji

Środowisko

Linki

Dla pracowników DODR

Archiwum



Informacja

ZOBACZ SZCZEGÓŁY

Nasz miesięcznik



Wydawnictwa do pobrania



Wykorzystanie krajowych źródeł białka w żywieniu bydła mlecznego



INFORMUJEMY SZKOLIMY DORADZAMY www.dodr.pl



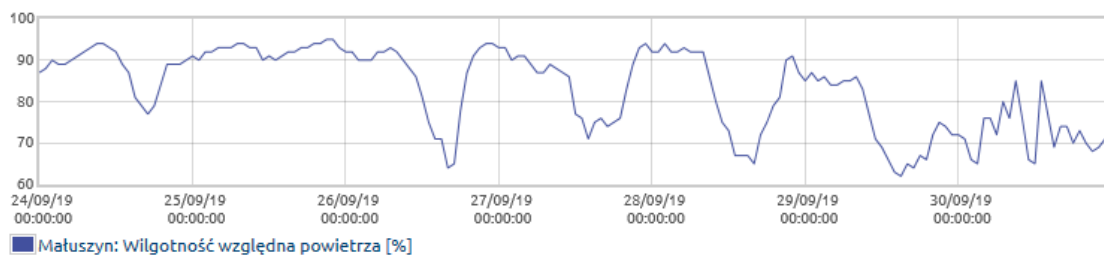
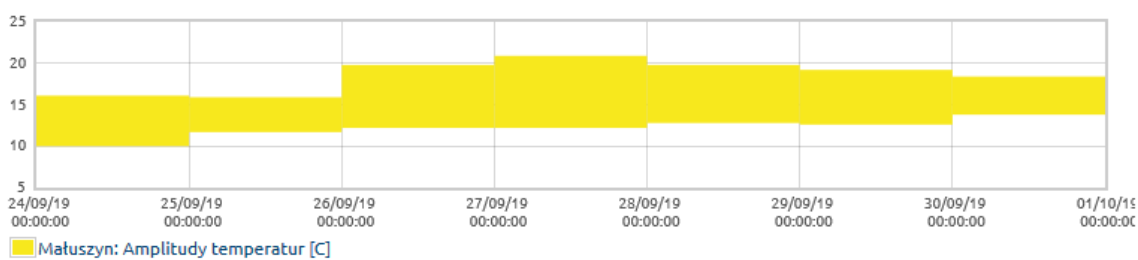
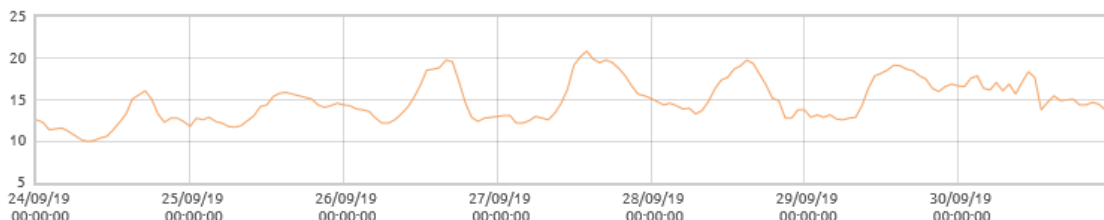
Katalog agroturystyczny

2019-40 Małuszyn

[Strona Główna](#) | [Informacje](#) | [Stacje meteo](#) | [Stacje meteorologiczne](#) | 2019-40 Małuszyn

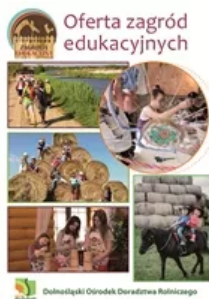
Roślina : Jabłonie

- Kondycja upraw:** Trwa zbiór odmian jesiennych z podziałem na jabłko przemysłowe i konsumpcyjne. Temperatury ostatniego tygodnia mieściły się w zakresie **10°C-23°C**, wilgotność względna powietrza **49-95 %**. Niewielkie opady pozwalają na wzrost jablek oraz poprawiają kondycję drzew.
- Zagrożenia:** Brak zagrożenia zarazą ogniową oraz parchem jabłoni.
- Zalecenia:** Ciągła lustracja sadu. Stosować preparaty ochrony przechowalniczej na trzy tygodnie i tydzień przed zbiorami. Zaleca się stosowanie preparatów chemicznych w których substancjami aktywnymi są: fludioksonil i cyprodynil

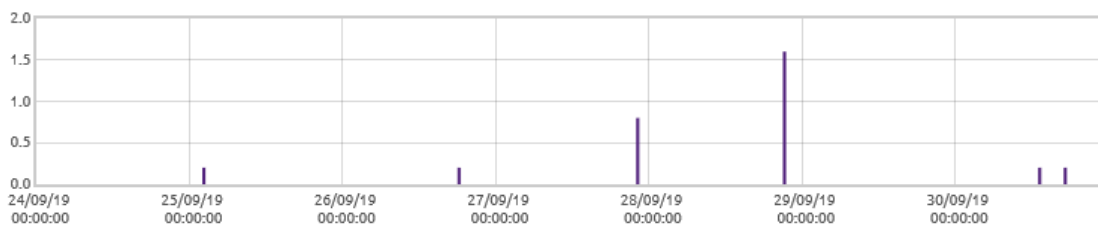




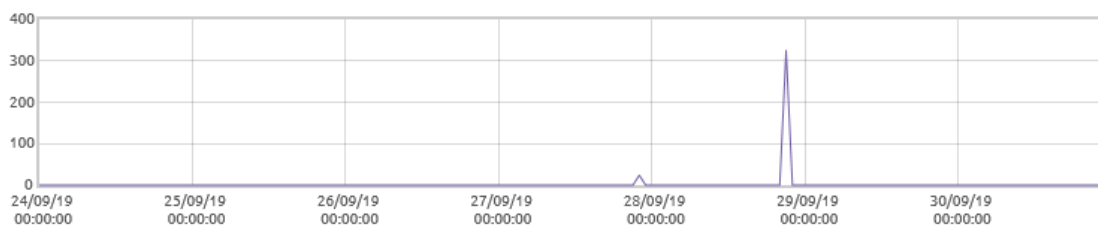
Zagrody Edukacyjne



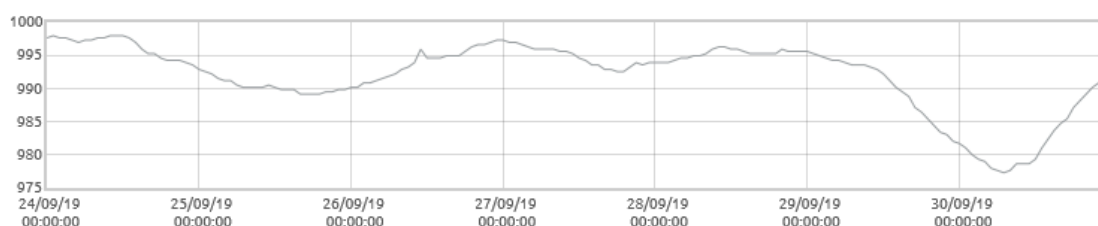
Matuszyn: Amplitudy wilgotności [%]



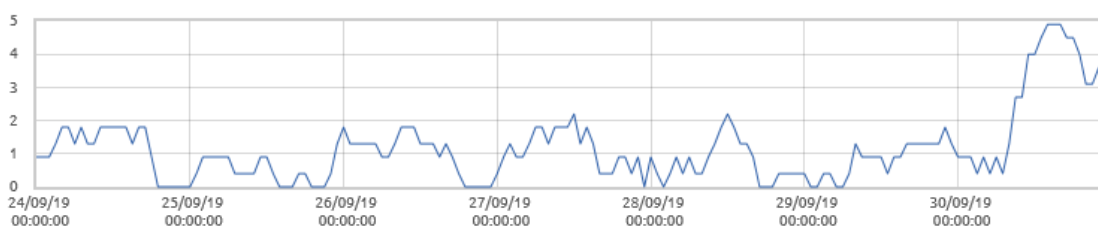
Matuszyn: Opady deszczu [mm]



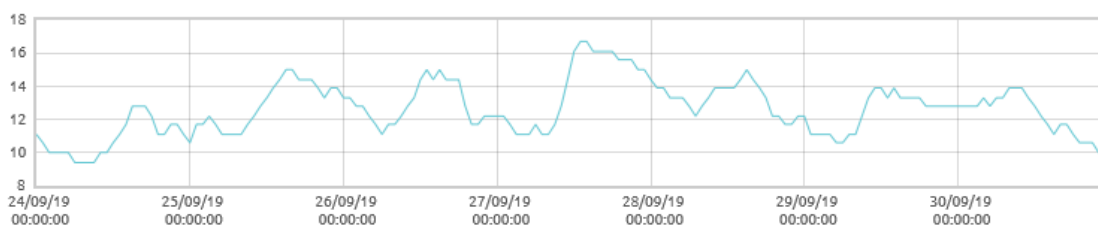
Matuszyn: Intensywność opadów [mm/min]



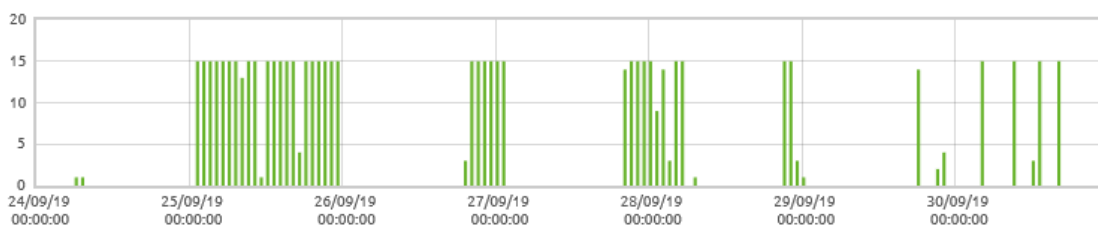
Matuszyn: Ciśnienie atmosferyczne [hPa]



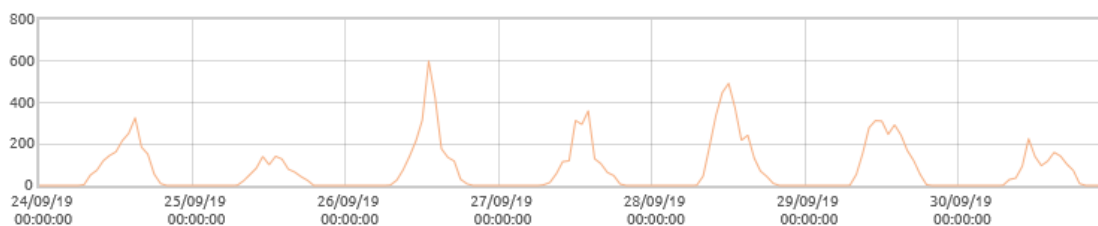
Matuszyn: Prędkość wiatru [m/s]



Matuszyn: Punkt rosy [C]

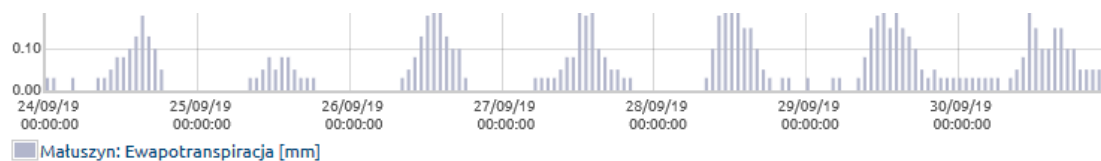


Matuszyn: Zwilżenie liścia



Matuszyn: promieniowanie słoneczne [W/m2]





Zmodyfikowano: 16.10.2019



via gustica



STOP

STRATOM
AZOTU
I
FOSFORU



Mała Retencja - Duża Sprawa

Projekt Fundacji Ekologicznej Zielona Akcja



Strona Główna
Przetargi
Dla pracowników
Archiwum

O nas
Dyrekcja
Struktura
Zadania
RODO
Deklaracja dostępności

Szkolenia
Szkolenia cykliczne
Szkolenia wg. miejsca

Rozwój wsi
Aktywizacja
Przedsiębiorczość
Agroturystyka

Kontakt
Centrala
PZD
Komórki

Ministerstwa

Urzędy Wojewódzkie

Jednostki doradztwa

Agendy rolnicze

Media rolnicze

Statystyki