

Data publikacji: (16.01.21 - 30.01.21)

Roślina: (Zboża)

Stan uprawy dla miejscowości : Ligota Polska

Roślin są w dobrej kondycji bez widocznych objaw uszkodzeń mrozowych. Obecnie okrywa śniegowa zabezpiecza przed niekorzystnymi warunkami atmosferycznymi.

Zagrożenia:

Obecnie największym zagrożeniem jest zalegający na polach śnieg, który spadł na niezamarzniętą ziemię i w przypadku powiększenia okrywy może powodować wystąpienie chorób.

Zalecenia:

W przypadku gwałtownych ociepleń nadmiar wody z topniejącego śniegu może powodować lokalne wymoknięcia. Należy kontrolować pola i odprowadzać wodę

Roślina: (Rzepak ozimy)

Stan uprawy dla miejscowości : Ligota Polska

Roślin są w dobrej kondycji bez widocznych objaw uszkodzeń mrozowych. Roślina w fazie 7-8 liści. Obecnie okrywa śniegowa zabezpiecza przed niekorzystnymi warunkami atmosferycznymi.

Zagrożenia:

Obecnie największym zagrożeniem jest zalegający na polach śnieg, który spadł na niezamarzniętą ziemię i w przypadku powiększenia okrywy może powodować wystąpienie chorób.

Zalecenia:

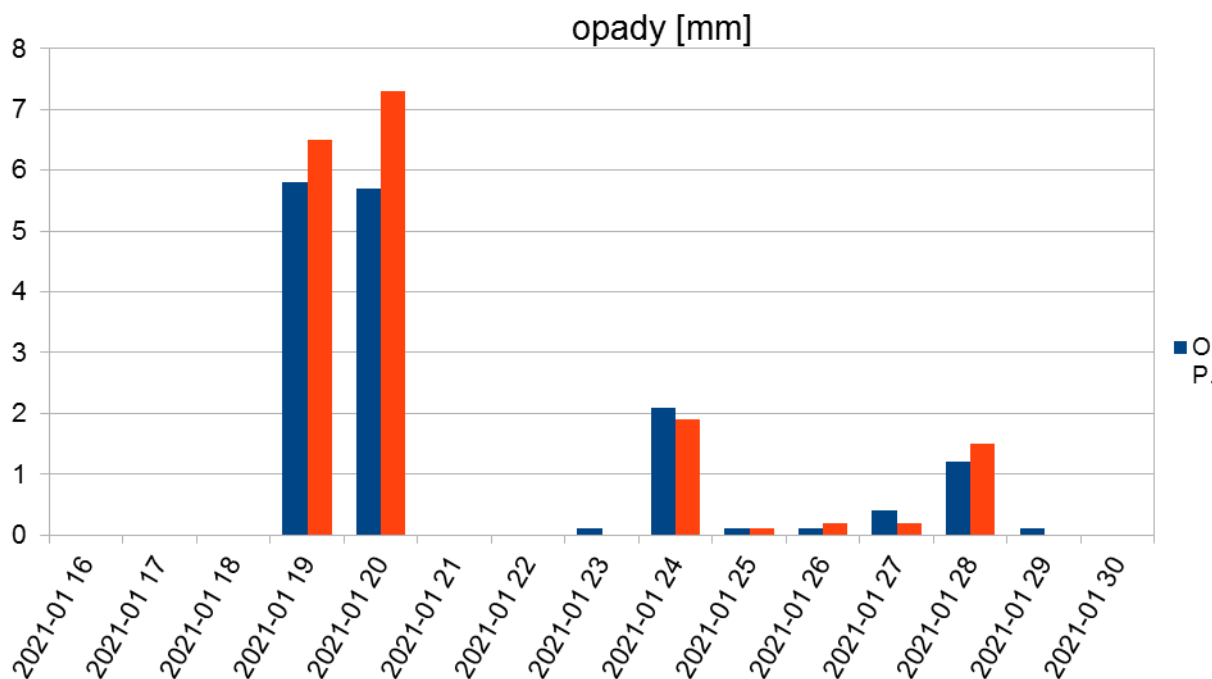
W przypadku gwałtownych ociepleń nadmiar wody z topniejącego śniegu może powodować lokalne wymoknięcia. Należy kontrolować pola i odprowadzać wodę.

Decyzje o zastosowaniu ochrony chemicznej należy podjąć na podstawie własnego monitoringu stanu fitosanitarnego plantacji i doświadczenia.

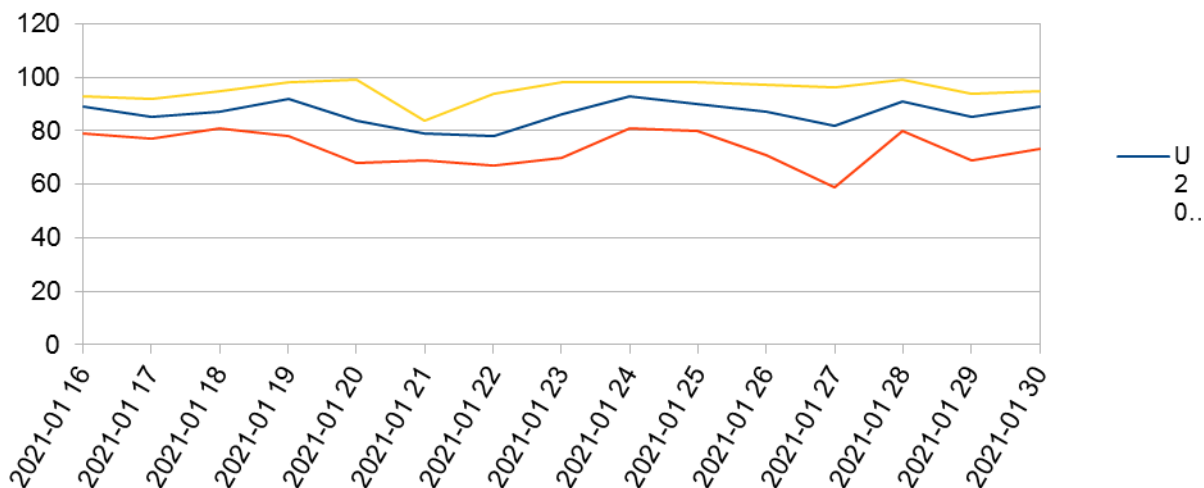
Od 1 stycznia 2014 r. profesjonalni użytkownicy środków ochrony roślin mają obowiązek stosowania zasad integrowanej ochrony roślin.

Zgodnie z ustawą o środkach ochrony roślin z dnia 8 marca 2013 r.:

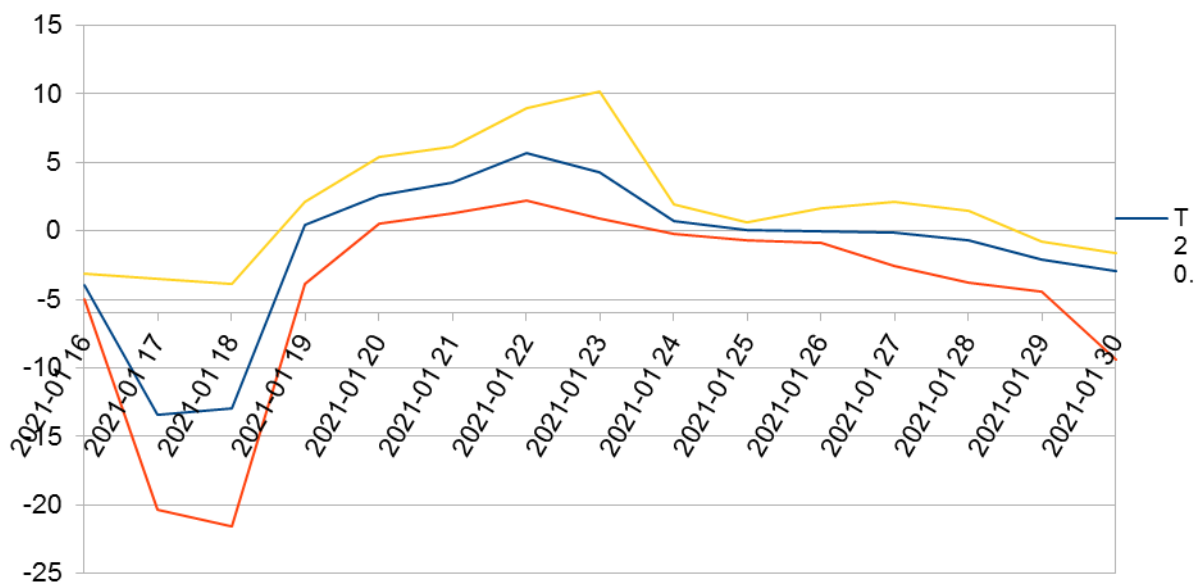
- Środki ochrony roślin mogą być stosowane jeżeli zostały dopuszczone do obrotu i stosowania.
- Środki ochrony roślin należy stosować w taki sposób, aby nie stwarzać zagrożenia dla zdrowia ludzi, zwierząt oraz dla środowiska,
- Przeciwdziałać zniesieniu środków ochrony roślin na obszary i obiekty niebędące celem zabiegu z zastosowaniem tych środków oraz planować stosowanie środków ochrony roślin z uwzględnieniem okresu, w którym ludzie będą przebywać na obszarze objętym zabiegiem.
- Środki ochrony roślin stosuje się zgodnie z zasadami integrowanej ochrony roślin, sprzętem sprawnym technicznie i skalibrowanym.
- Zabiegi z zastosowaniem środków ochrony roślin przeznaczonych dla użytkowników profesjonalnych mogą być wykonywane przez osoby przeszkolone, zgodnie z art. 41 ww. ustawy.
- Profesjonalni użytkownicy środków ochrony roślin są zobowiązani do prowadzenia dokumentacji



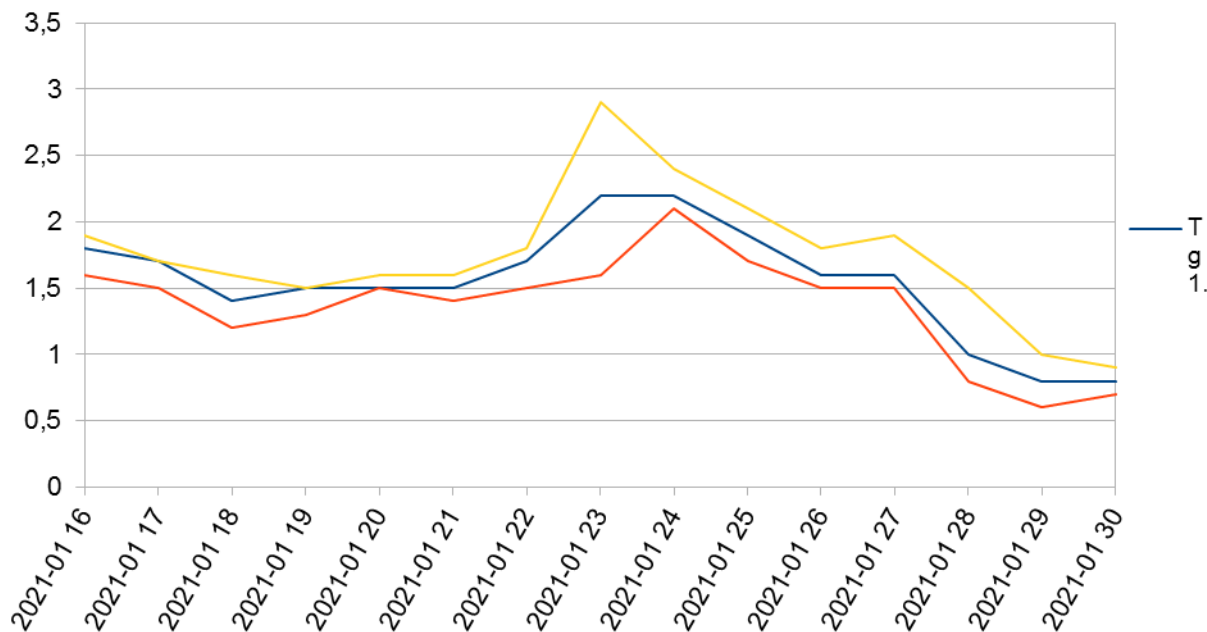
wilgotność powietrza min, max, śr



temperatura min max śr



temperatura gruntu min max śr



prędkość wiatru min max śr

